

# Anleitung/Manual

**Reparatursatz zur Verringerung des Fahrhebel-Spiels bzw. zur Vorbeugung des Verschleißes.  
Passend für Fendt Vario Fahrhebel COM 1, COM 2, COM 3, COM 4, COM5, SCR, S4.**

Repair kit to reduce the driving lever play or to repair wear. Suitable for Fendt Vario drive levers  
COM 1, COM 2, COM 3, COM 4, COM5, SCR, S4.



# Einbauschritte

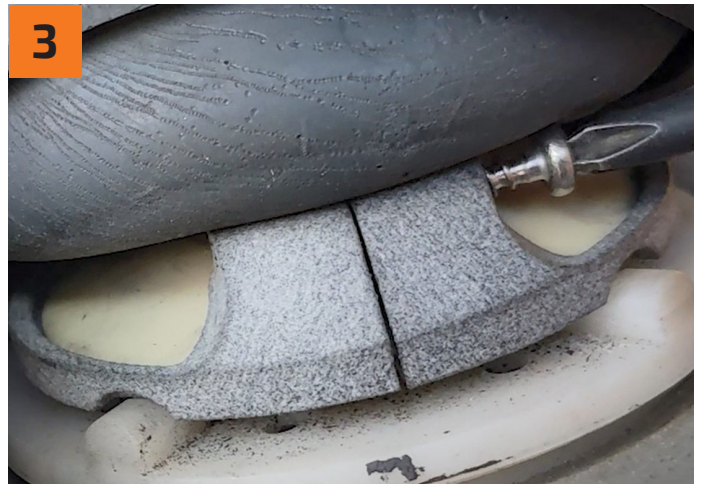
## Installation steps



Stülpen Sie die Gummimanschette vorsichtig mit einem Schlitzschraubendreher nach oben. **Carefully push the rubber sleeve upwards with the flat-blade screwdriver.**



Setzen Sie beide Teile nacheinander auf die Kunststoffscheibe des Joysticks. **Place both parts one after the other on the plastic disc of the joystick.**



Und schrauben Sie sie fest. **And screw them tightly in place.**



Stülpen Sie die Manschette wieder nach unten und schon sind Sie fertig. **Push the rubber sleeve back down and you are done.**