



 Sauberes Wasser

 Hausgebrauch

 Gewerblicher Gebrauch



TOP MULTI 1 - EVO



TOP MULTI 2-3-4-5 - EVO

LEISTUNGSBEREICH

- Förderstrom bis **120 l/min** (7,2 m³/h)
- Höhe bis **52 m**

ANWENDUNGEN UND INSTALLATIONEN

Die Elektropumpen **TOP-MULTI-EVO** werden für die Förderung von **sauberm Wasser** und chemisch nicht aggressiven Flüssigkeiten für die Pumpenmaterialien empfohlen.

Aufgrund ihrer hohen Effizienz und Zuverlässigkeit eignen sie sich für die häusliche Wasserversorgung aus Tanks, Reservoirs oder relativ tiefen Brunnen, zur Entnahme von Regenwasser aus Zisternen für die Handbewässerung oder zur Speisung einer Bewässerungsanlage.

NUTZUNGSGRENZEN

- Einsatztiefe unter dem Wasserspiegel:
 - bis **3 m** für TOP MULTI 1-EVO
 - bis **10 m** für TOP MULTI 2-3-4-5 EVO (mit Stromkabel einer geeigneten Länge)
- Temperatur der zu fördernden Flüssigkeit bis **+40 °C**
- Entleerungsebene:
 - bis **25 mm** vom Boden für TOP MULTI 1-EVO
 - bis **35 mm** vom Boden für TOP MULTI 2-3-4-5 EVO
- Manometrische Saughöhe bis zu **7 m**

PATENTE - MARKEN - MODELLE

- TOP MULTI® Eingetragene Marke Nr. 0001334477

AUSFÜHRUNG

Sind ausgestattet mit:

- ✳ Stromkabel einer Länge von **10 m**
- ✳ Schwimmerschalter
- ✳ Schlauchhalteranschluss **Ø 35 mm**
- ✳ Muffe komplett mit Klappenventil

AUSFÜHRUNGEN AUF ANFRAGE

- ✳ Andere Spannungen oder Frequenz bei 60 Hz
- ✳ **KGE - Schwimmende Absaugvorrichtung**



Mit dem Kit KGE erfolgt die Ansaugung des ca. 10 cm unter der Wasseroberfläche, wodurch die Ansaugung von Schwimmresten oder Sedimenten, die sich am Boden des Tanks ablagern, verhindert wird und somit die Elektropumpe nicht beschädigt wird.

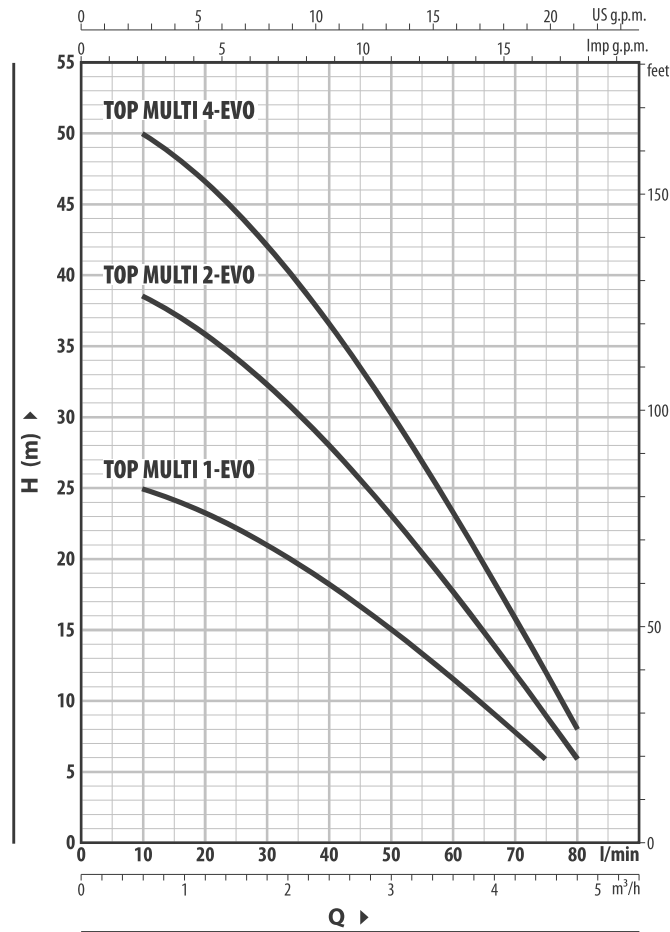
Bestehend aus:

- 30 mm PVC-Spiralschlauch, 1,5 Meter lang
- Ansaugfilter aus rostfreiem Stahl
- kugelförmiger Schwimmer aus Polyethylen
- Schlauchhalteranschlüsse Ø 30 mm

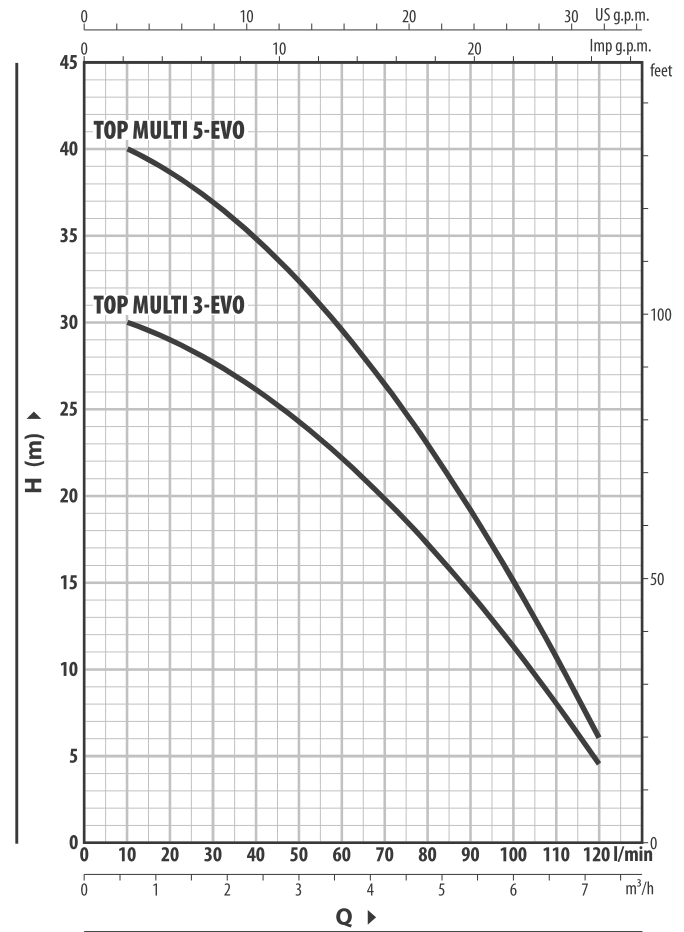
KENNLINIEN UND LEISTUNGSDATEN

50 Hz

TOP MULTI 1-2-4 EVO



TOP MULTI 3-5 EVO



TOP MULTI 1-2-4 EVO

TYP	LEISTUNG (P ₂)		Q	m³/h													
	kW	PS		0	0.6	1.2	1.8	2.4	3.0	3.6	4.2	4.5	4.8				
Einphasig				0	10	20	30	40	50	60	70	75	80				
TOP MULTI 1-EVO	0.37	0.50	H Meter	26	25	23.3	21	18.3	15	11.6	8	6					
TOP MULTI 2-EVO	0.55	0.75		40	38.5	36	32.5	28	23	17.7	12	9	6				
TOP MULTI 4-EVO	0.75	1		52	50	46.5	42	36.5	30.5	23.3	15.8	12	8				

TOP MULTI 3-5 EVO

TYP	LEISTUNG (P ₂)		Q	m³/h													
	kW	PS		0	0.6	1.2	1.8	2.4	3.0	3.6	4.2	4.8	5.4	6.0	6.6	7.2	
Einphasig				0	10	20	30	40	50	60	70	80	90	100	110	120	
TOP MULTI 3-EVO	0.55	0.75	H Meter	30.5	30	29	27.5	26	24.3	22.2	19.8	17.2	14.4	11.3	8	4.5	
TOP MULTI 5-EVO	0.75	1		41	40	38.5	37	35	32.5	29.5	26.5	23	19.2	15	10.7	6	

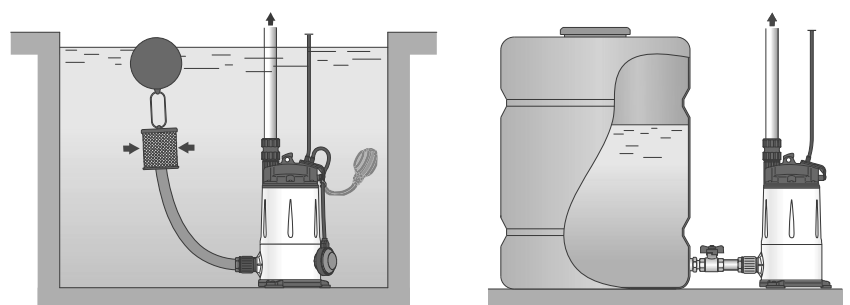
Q= Förderstrom H = Manometrische Förderhöhe

Kennlinientoleranz gemäß EN ISO 9906 Grad 3B.

STROMAUFNAHME

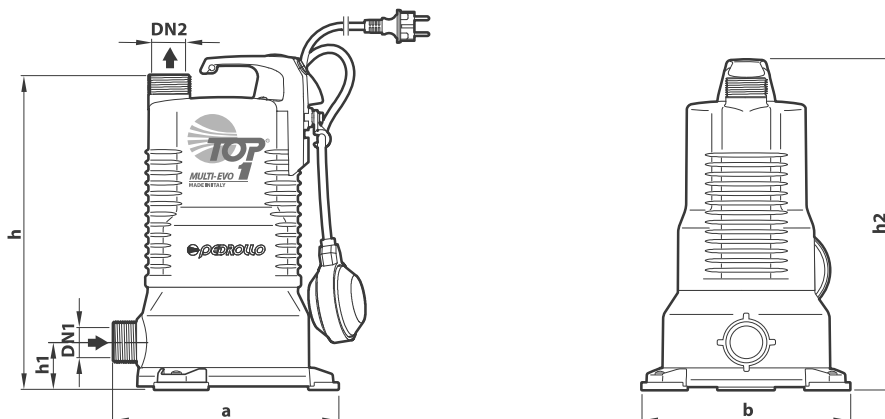
TYP	SPANNUNG
Einphasig	230 V
TOP MULTI 1-EVO	2.0 A
TOP MULTI 2-EVO	3.4 A
TOP MULTI 3-EVO	3.6 A
TOP MULTI 4-EVO	3.9 A
TOP MULTI 5-EVO	3.9 A

BEISPIELE FÜR DIE INSTALLATION

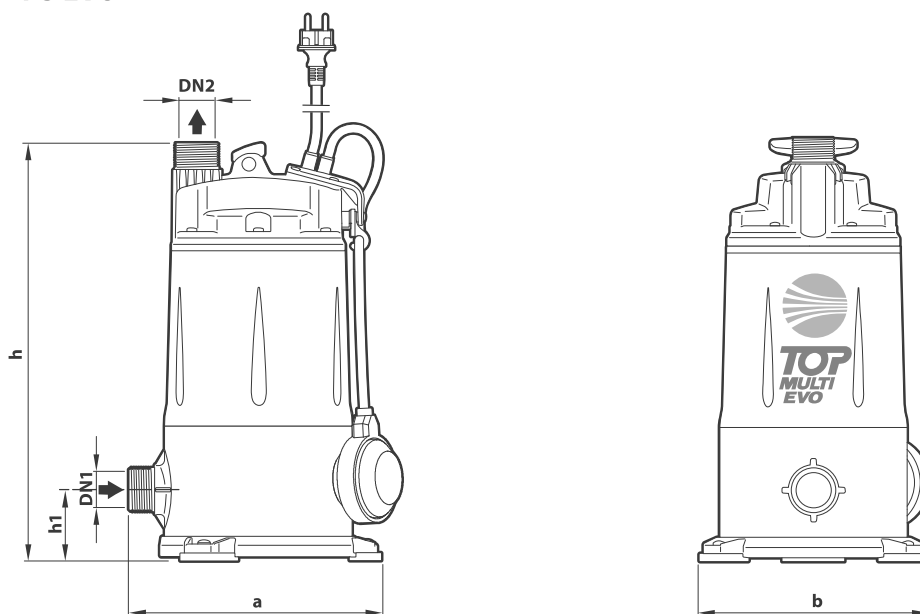


ABMESSUNGEN UND GEWICHTE

TOP MULTI 1 EVO



TOP MULTI 2-3-4-5 EVO





TYP	ÖFFNUNGEN		NR. DER STUFEN	ABMESSUNGEN mm					kg
	DN1	DN2		a	b	h	h1	h2	
TOP MULTI 1-EVO	1 1/4"	1 1/4"	2	227	210	317	49	337	7.1
TOP MULTI 2-EVO			3	239	216	394	68	-	9.9
TOP MULTI 3-EVO			3			9.9			
TOP MULTI 4-EVO			4			10.4			
TOP MULTI 5-EVO			4			10.4			

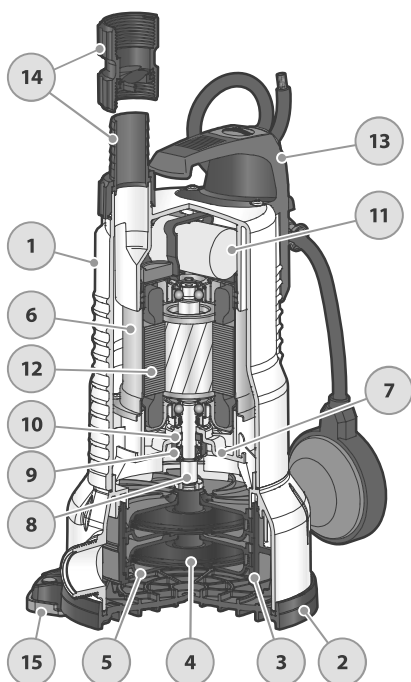
PALETTIERUNG

TYP	PER GRUPPE Nr. Pumpen
TOP MULTI 1-EVO	45
TOP MULTI 2-EVO	45
TOP MULTI 3-EVO	45
TOP MULTI 4-EVO	45
TOP MULTI 5-EVO	45

TOP MULTI 1 EVO

BAULICHE EIGENSCHAFTEN

1	Pumpengehäuse	Technopolymer
2	Basis	Technopolymer
3	Stufen der Eindämmung	Technopolymer
4	Laufräder	Noryl™
5	Verteiler und Schaltkästen	Noryl™
6	Motorhülse	Edelstahl AISI 304
7	Motorabdeckung	Edelstahl AISI 304
8	Motorwelle	Edelstahl AISI 431
9	Gleitringdichtung	STA-12R Keramik / Graphit / NBR
10	Dichtungsring	Ø 12 x Ø 19 x H 5 mm
11	Kondensator	
12	Elektromotor	
13	Griffeinheit	Komplett mit: - Schwimmerschalter - Stromkabel mit Schukostecker
14	Ringmutter und Schlauchhalter	
	Griff	
	Mit eingebautem Klappenventil	
15	Antivibrationsfüße	



TOP MULTI 2-3-4-5 EVO

BAULICHE EIGENSCHAFTEN

1	Druckgehäuse	Technopolymer
2	Sauggehäuse	Technopolymer
3	Basis	Technopolymer
4	Laufrihtungskranz	Technopolymer
5	Motorhülse	Edelstahl AISI 304
6	Laufräder	Noryl™
7	Verteiler und Schaltkästen	Noryl™
8	Motorwelle	Edelstahl AISI 431
9	Doppelte Gleitringdichtung	STA-13R Motorseite Keramik/Graphit / NBR STA-13R SIC Pumpenseite SIC/Graphit/NBR
10	Kondensator	
11	Elektromotor	
12	Stromkabel mit Schukostecker	
13	Schwimmerschalter	
14	Ringmutter und Schlauchhalter	
	Griff	
	Mit eingebautem Klappenventil	
15	Antivibrationsfüße	

