

SU Ademira

Höchsteinstufung im Korn- & Proteinertrag

Beschreibung

- 000 Sorte mit deutscher Zulassung
- Höchsteinstufung im Korn- & Proteinertrag
- Hervorragende Ölerträge
- Mittlere Wuchshöhe bei guter Standfestigkeit
- Helle Nabelfarbe, sehr gut geeignet für die Lebensmittelherstellung
- Anbau: Mittel- und süddeutsche Anbauggebiete

Einstufung

	Kornertrag	Proteinertrag	Ölertrag	Reife	Rohproteingehalt	Ölgehalt.	Pflanzenlänge	Neigung zu Lager	Tausendkornmasse
SU Ademira	9	9	8	5	3	5	4	2	4

Quelle: BSA-Einstufung 2024

Produktionstechnik

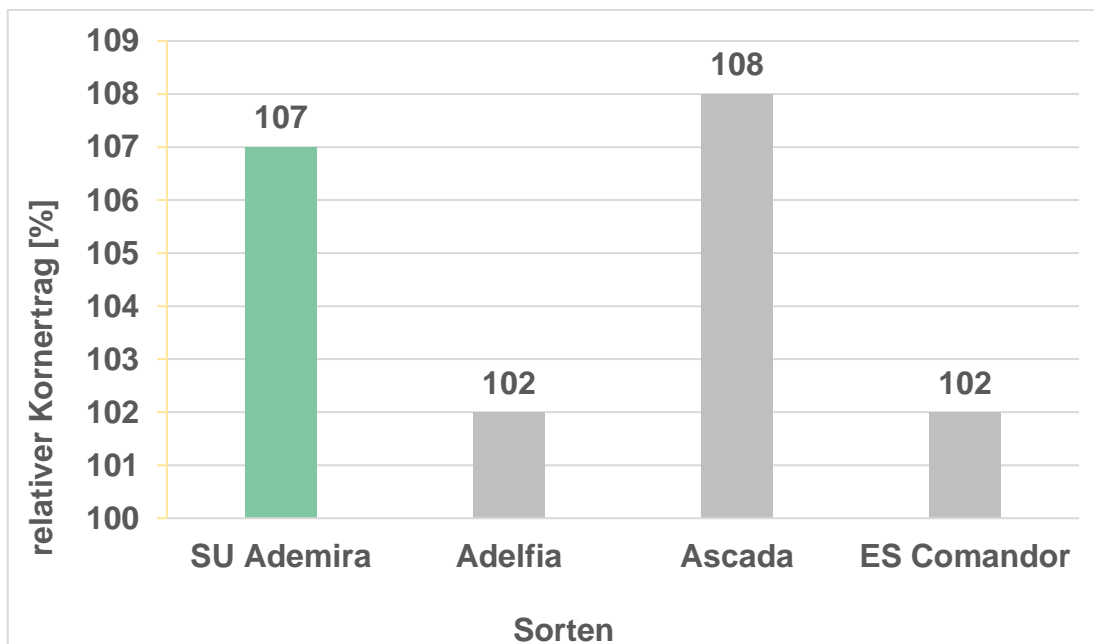
Anbauempfehlung

Wegen der hohen Temperaturansprüche erfolgt die Saat in der Regel mit der Maisaussaat ab einer Bodentemperatur von 10 °C ab Mitte April bis Anfang Mai

Saatstärke [Kö/m²]

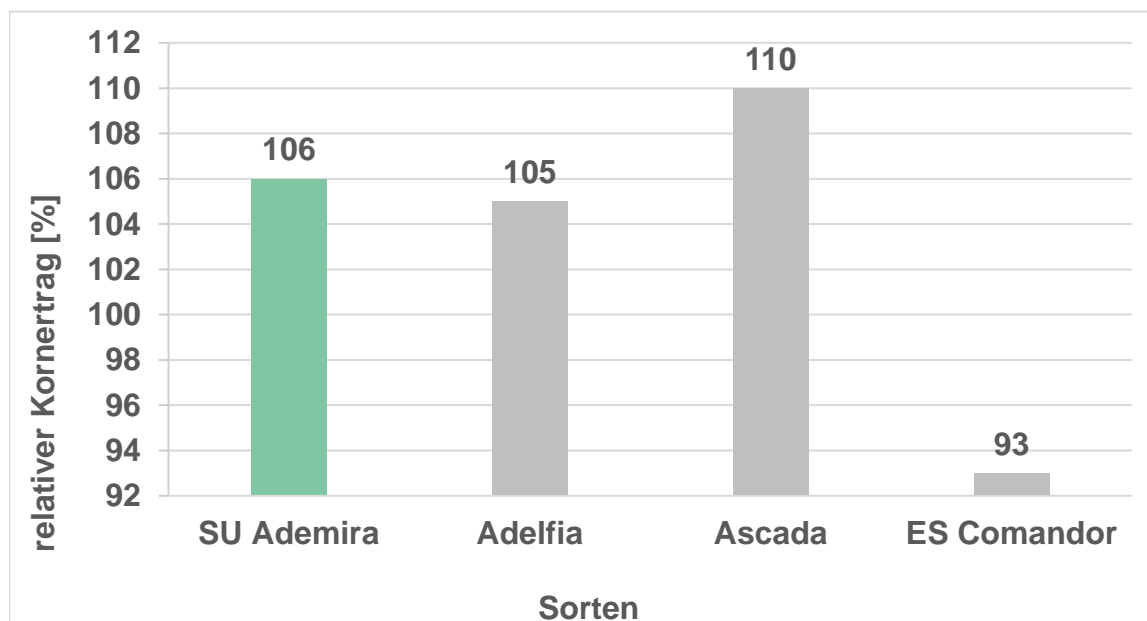
Die Saatstärke von „000“-Sorten liegt bei 50-60 keimfähigen Körnern/m²

SU Ademira – bayerische Züchtung auf höchstem Niveau



Quelle: Landessortenversuche Bayern 2023, Kornerträge an normalen Standorten, gemeinsames Sortiment, Versuchsstandort Großaitingen

SU Ademira – auf Niveau der Topsorten



Quelle: Landessortenversuche Baden-Württemberg 2023, Versuchsstandorte: Eichhof, Friedberg, Großaitingen, Orschweier, Mühlheim, Taifingen