

ANWENDUNG

Zur Stärkung des natürlichen Abwehrsystems

EM-Aktiv

EM-Aktiv dient vor allem als Bodenhilfsstoff und hat einen pH-Wert von 3,5–4. Es fördert die Keimung, Wurzelbildung, Blüte, den Fruchtansatz und die Reifung von Pflanzen. Außerdem verbessert EM-Aktiv den physikalischen, chemischen und biologischen Zustand des Bodens, verringert Algenwachstum und Schlamm- bildung in Gewässern und beschleunigt die Kom- postierung. Einzelgenehmigt als Bodenhilfsstoff gem. § 9a DMG 1994. Gelistet im Betriebsmittel- katalog für die biologische Landwirtschaft durch InfoXgen. Entspricht als konventionelles Produkt der (EG) 834/2007 igdF und kann in der biologischen Landwirtschaft einge- setzt werden. Kontrollstelle: AT-BIO-301.

Anwendungsbereich,
Anwendung (VK = Verschlusskappe)

Regelmäßiges Gießen (nach Bedarf):
10 ml EM-Aktiv (2 VK) in 10 Liter Wasser (1 : 1000). Die Pflanzen regelmäßig gießen.

Tipp: Für eine noch stärkere Wurzelbildung zusätzlich 5 ml Terrafert Boden (1 VK) beimengen.

Regelmäßiges Besprühen:
20 ml EM-Aktiv (4 VK) in 1 Liter Wasser (1 : 50). Die Pflanzen 1-mal pro Woche mittels Sprüh- flasche satt bis zum Tropfen einsprühen. In der Blüte empfiehlt es sich, die Dosierung auf ein Drittel zu reduzieren.

Tipp: Zur noch besseren Stärkung des natürlichen Abwehr- systems zusätzlich 5 ml Terrafert Blatt (1 VK) und 5 ml MK 5 (1 VK) beimengen.



MK 5

MK 5 stärkt und fördert die natürliche Abwehrkraft der Pflanzen. Dadurch werden diese viel widerstandsfähiger. MK 5 besteht aus Milchsäure- und Photosynthesebakterien, Hefen, Zucker- rohrmelasse, Gärungsessig, Alkohol und Wasser, Knoblauch, Chilischoten. Es wird in einer Verdünnung mit Wasser zur Steigerung des natürlichen Abwehrsystems auf die Blätter gesprüht.

Einzelgenehmigt als Pflanzenhilfsmittel gem. § 9a DMG 1994. Gelistet im Betriebs- mittelkatalog für die biologische Landwirt- schaft durch InfoXgen. Entspricht als konventionelles Produkt der (EG) 834/2007 igdF und kann in der biologischen Landwirt- schaft eingesetzt werden. Kontrollstelle: AT-BIO-301

Anwendungsbereich,
Anwendung (VK = Verschlusskappe)

Dosierung für 1 Liter Sprühflasche:
20 ml EM-Aktiv (4 VK), 5 ml Terrafert Blatt (1 VK), 5 ml MK 5 (1 VK) auf 1 Liter Wasser geben (1 : 50)

Regelmäßiges Besprühen:
1-mal pro Woche die Pflanzen satt bis zum Tropfen besprühen. In der Blüte empfiehlt es sich, die Dosierung auf ein Drittel zu reduzieren.



Terrafert Boden

Terrafert Boden ist ein Bodenhilfsstoff mit positiven Effekten für Ihre Pflanzen: Düngemittel können besser ausgenutzt werden und Mikroorganismen sowie Mikronährstoffe fördern ein natürliches, gesundes Pflanzenwachstum.

Einzelgenehmigt als Bodenhilfsstoff gem. § 9a DMG 1994. Gelistet im Betriebsmittelkatalog für die biologische Landwirtschaft durch InfoXgen. Entspricht als konventionelles Produkt der (EG) 834/2007 igdF und kann in der biologischen Landwirtschaft eingesetzt werden.

Anwendungsbereich,
Anwendung (VK = Verschlusskappe)

Angießen einmalig (nach dem Pflanzen setzen): 50 ml EM-Aktiv (EMa) (10 VK) und 10 ml Terrafert Boden (2 VK) in 10 Liter Wasser (1 : 200). Mit der Mischung so an- gießen, dass die gesamte Erde gut feucht ist.

Regelmäßiges Gießen – bei Bedarf:
10 ml EM-Aktiv (2 VK), 5 ml Terrafert Boden (1 VK) auf 10 Liter Wasser geben (1 : 1000) und die Pflanzen mit dieser Lösung regelmäßig gießen. Sofort nach dem Vermischen anwenden, da die Effektiven Mikroorganismen (EM) zu diesem Zeitpunkt am aktivsten sind.



Terrafert Blatt mit Folsäure

Terrafert Blatt ist ein Pflanzenhilfsmittel mit Folsäure. Durch dessen Einsatz können Pflanzenschutzmittel reduziert bzw. ganz eingespart werden. Mikroorganismen sowie Mikronährstoffe fördern ein natürliches, gesundes Pflanzenwachstum, steigern die Widerstandsfähigkeit und können das natürliche Abwehr- system stärken. Einzelgenehmigt als Pflanzenhilfsmittel gem. § 9a DMG 1994. Gelistet im Betriebsmittel- katalog für die biologische Landwirtschaft durch InfoXgen. Entspricht als konventionelles Produkt der (EG) 834/2007 igdF und kann in der biologischen Landwirtschaft eingesetzt werden.

Anwendungsbereich,
Anwendung (VK = Verschlusskappe)

Dosierung für 1 Liter Sprühflasche:
20 ml EM-Aktiv (4 VK), 5 ml Terrafert Blatt (1 VK), 5 ml MK 5 (1 VK) auf 1 Liter Wasser geben (1 : 50)

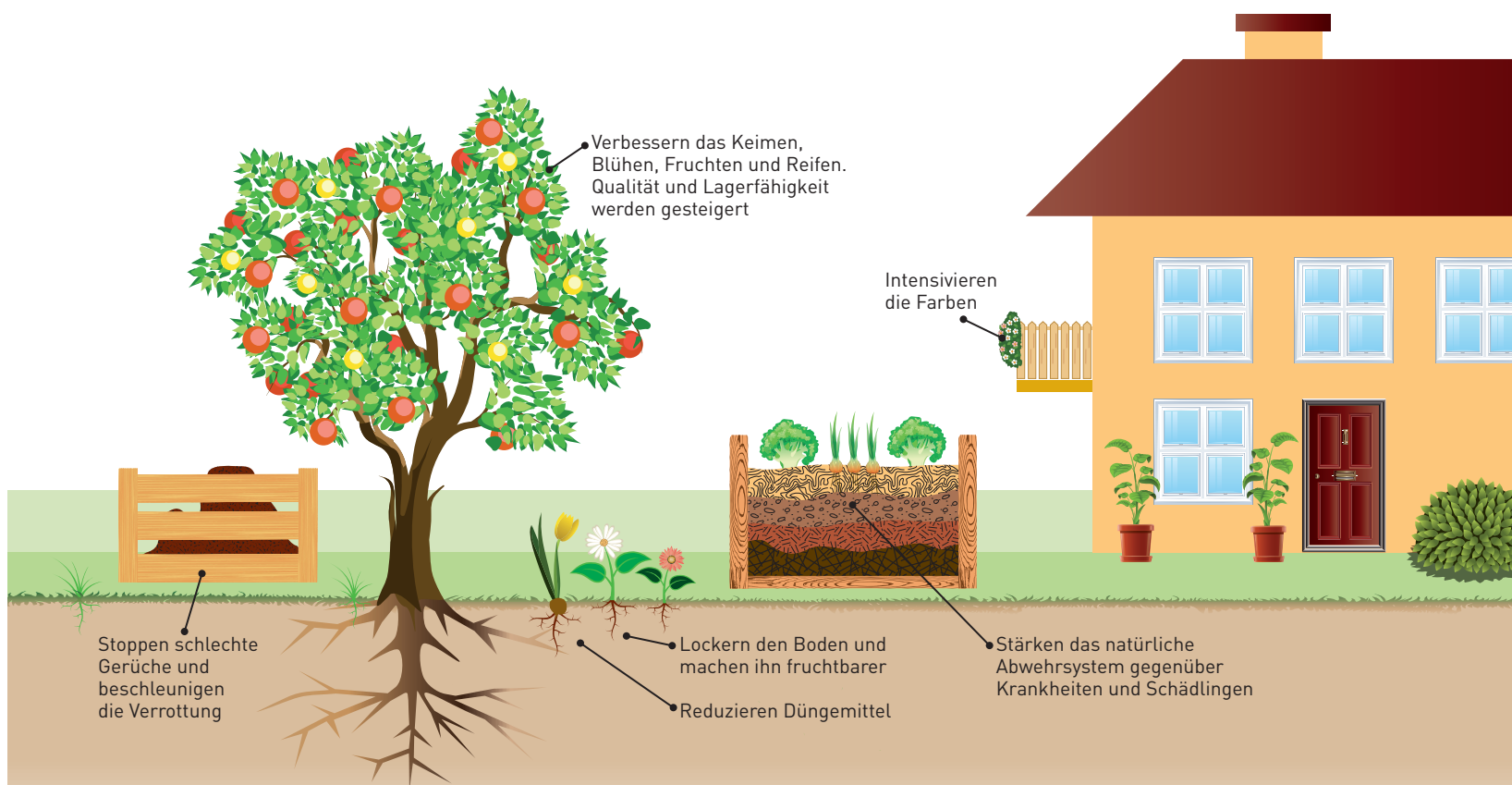
Regelmäßiges Besprühen:
1-mal pro Woche die Pflanzen satt bis zum Tropfen besprühen. In der Blüte empfiehlt es sich, die Dosierung auf ein Drittel zu reduzieren.



EFFEKTIVE MIKROORGANISMEN (EM)

Die kleinen biologischen Helfer!

Effektive Mikroorganismen (EM), die kleinen biologischen Helfer, bestehend aus Milchsäurebakterien, Hefen und Photosynthesebakterien, bereiten ein Milieu, das fäulniserregende Keime unterdrückt, Nährstoffe pflanzenverfügbarer macht und somit die Abwehrkräfte der Pflanzen stärkt.



VORTEILE

Für Gemüse, Kräuter, Obst, Zierpflanzen, Bäume und Sträucher

Effektive Mikroorganismen reichern das mikrobielle Bodenleben an und machen Nährstoffe pflanzenverfügbar ohne dabei die Umwelt zu belasten.

Sie bereiten für die Pflanzen ein Milieu, das fäulniserregende Keime unterdrückt, lockern den Boden auf und machen ihn so wasseraufnahmefähiger und natürlich auch fruchtbarer.

Die Pflanzen werden durch den Einsatz von Effektiven Mikroorganismen gestärkt und können eigene Abwehrmechanismen einsetzen. So können sie auf natürliche Weise besser keimen, blühen, fruchten und reifen. Dass mit Effektiven Mikroorganismen Düngerkosten und Arbeitsaufwand gespart werden können, ist ein angenehmer Nebeneffekt.

Herausgeber: RWA Raiffeisen Ware Austria AG, Wienerbergstr. 3, 1100 Wien. Irrtümer, Satz- und Druckfehler vorbehalten. Verwendete Fotos sind teilweise Symbolfotos. Es gelten die Allgemeinen Geschäftsbedingungen, die unter www.lagerhaus.at abgerufen und auf Verlangen unentgeltlich übermittelt werden können.

Eine Kooperation zwischen IMMERGRÜN und Multikraft.

