

DESINTEC® Schaumlanze/ Wasserschlauch

Zur Ausbringung von DESINTEC® Reinigungs- und Desinfektionsmitteln

- Einweichen und Desinfizieren von
 - Tierställen
 - Melkständen
 - Milchlagertanks
- Tierwäsche
- LKW-PKW-Anhänger-Schlepper-Maschinenwäsche



Handlich universell einsetzbare Dosierpistole, die Reinigungs- und Desinfektionskonzentrate unabhängig von vorhandenem Wasserdruck konstant in leicht haftender Schaumform aufträgt.

- Alle konzentratberührenden Teile V₂A und Polymerkunststoffe
- Durchflussleistung bei 2,5 bar Vordruck 360 l/h
- Einstellbarer Dosierbereich 0,25 – 10 %
- Sprühweite 3 m
- Streubreite 2 m
- Behälterinhalt 1 l

Mit einer 1%igen Gebrauchslösung ist die Behältermenge von 1 Liter Konzentrat ausreichend für die Desinfektion einer Abteilungsgröße von 150 m² Grundfläche.

Handhabung:

Die Desinfektionspistole ist für alle DESINTEC® Reinigungs- und Desinfektionskonzentrate sowohl wässrig (niedrige Viskosität) als auch seifiger Konzentration (hohe Viskosität) geeignet.

Dosiereinstellung:

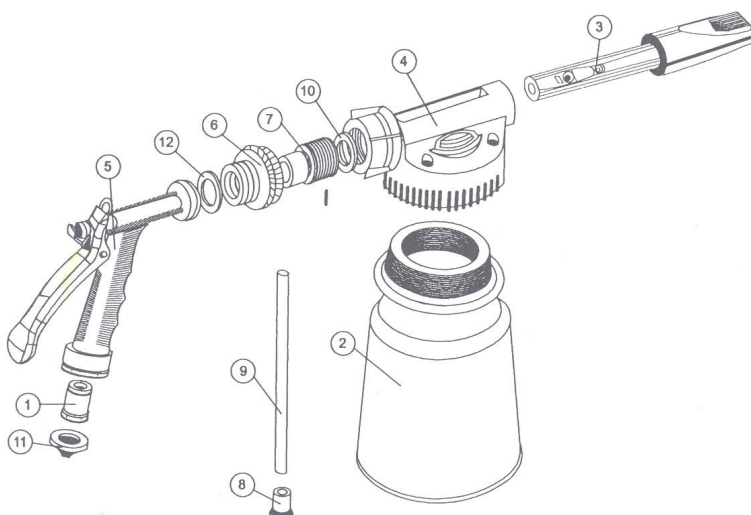
Konzentrationsstufen der gewünschten Gebrauchslösung durch Drehen des Stellrades (5) von links 0,25% nach rechts 10% einrasten lassen.

Dosierstufen: 0=0%; A=0,25%; B=1,0%; C=2,5%; D=5%; E=10%

Pflegeanleitung:

Nach dem Gebrauch mit klarem Wasser durchspülen!

In regelmäßigen Abständen einige Tropfen Öl oder ähnliche Schmiermittel in die Schnellkupplung (6 oder 7).



1. Rückschlagventil – komplett
2. Chemikalienbehälter 1 Liter
3. Schaumaufsatz
4. Dosierkopf komplett
5. Pistolengriff
6. Schnellkopplung (Mutter)
7. Schnellkopplung (Vater)
8. Ansaugsieb
9. Ansaugrohr
10. Dichtung
11. Einlasssieb mit Dichtung
12. Dichtung