

FENDT



Fendt 1000 Vario

Wer Fendt fährt, führt.



Inhalt

06	Highlights
10	Motor
12	Antrieb
14	Kraftheber & Hydraulik
18	Aufbau
22	Kabine
26	FendtONE
28	Service
30	Technische Daten

Fendt ist eine weltweite Marke von AGCO.
Die Angaben über Lieferumfang, Aussehen, Leistungen, Maße und Gewichte, Kraftstoffverbrauch und Betriebskosten der Fahrzeuge entsprechen den zum Zeitpunkt der Drucklegung vorhandenen Kenntnissen. Sie können sich bis zum Fahrzeugkauf ändern. Ihr Fendt Vertriebspartner wird Sie gern über etwaige Änderungen informieren. Die abgebildeten Fahrzeuge sind nicht länderspezifisch ausgestattet.

550 PS

mit Fendt DynamicPerformance

2,35 m

maximaler Durchmesser
der Hinterreifen

360°

Beleuchtung

430 l/min

max. Hydraulikleistung



Wenn Du weißt, dass Du es schaffen wirst



Kraft, Traktion, Vielseitigkeit – hervorragende Leistung in jeder Disziplin! Genau das zeichnet den Fendt 1000 Vario aus und macht ihn einzigartig. In der vierten Generation dieser Baureihe stecken bis zu 550 PS pure Leistungskraft, bei gleichzeitig bemerkenswerter Kraftstoffeffizienz. Insgesamt deckt er ein Leistungsspektrum von 426 bis 550 PS maximaler Leistung mit dem Mehrleistungskonzept Fendt DynamicPerformance ab. Dank flexibler Ballastierung und innovativen Technologien wie VarioDrive ist er agil und für jeglichen Einsatz bereit. On top kommt die neue Kabine, die für erstklassigen Fahrkomfort und mit dem neuen Beleuchtungskonzept für eine 360° Rundumsicht bei Nacht sorgt. Der Fendt 1000 Vario ist also ein Traktor, der mehr kann – und das mühelos. Ein Traktor, mit dem man alles schaffen wird.



Einsatzgebiete



Ackerbau



Lohnunternehmen



Industrie, Straße &
Umwelt

Highlights des Fendt 1000 Vario

1

Wegweisendes 360° Lichtkonzept

120.500 Lumen am Fendt 1000 Vario bringen Licht genau dorthin, wo es gebraucht wird. Die neuen LED Scheinwerfer UltraVision, rundum verbaut im Kabinendach und an der Kabine, machen die Arbeit in der Nacht ebenso einfach wie am Tag. Die in den Kotflügeln verbauten LED Scheinwerfer GroundVision leuchten außerdem den Heckanbaubereich perfekt aus.

2

MAN Motor & Fendt Adaptive Power

Der MAN D26 Motor im Fendt 1000 Vario mit 6 Zylindern und 12,4 l Hubraum liefert in Kombination mit dem intelligenten Mehrleistungskonzept Fendt DynamicPerformance eine Maximalleistung von beeindruckenden 405 kW / 550 PS. Durch das Fendt iD Niedrigdrehzahlkonzept arbeitet der Motor im spritsparenden Drehzahlbereich von 650 bis 1.700 U/min. Mit Fendt Adaptive Power kann die Leistungsstufe bei Bedarf reduziert werden, um Anbaugeräte mit weniger Leistungsbedarf zu schonen und Kraftstoff zu sparen.

3

Intelligenter VarioDrive Antrieb

Der VarioDrive Antriebsstrang steht für stufenloses, dynamisches Fahren bei jeder Geschwindigkeit von 0,02 bis 60 km/h, einen unabhängigen, variablen Allradantrieb bis 25 km/h und einen kleinstmöglichen Wendekreis dank pull-in turn Effekt. Das Ergebnis: maximale Traktion, höhere Effizienz und weniger Verschleiß an der Maschine.

4

VarioGrip Reifendruckregelanlage

Mit VarioGrip kann der Luftdruck der Reifen komfortabel über das Terminal passend für den Einsatz eingestellt werden. Ein optimal eingestellter Reifendruck verringert Schlupf und Bodendruck, erhält somit die Bodenfruchtbarkeit und erhöht die Zugleistung um bis zu 10 %*. Dank durchdachter Technik ist das System für verschiedene Achs- und Reifentypen geeignet – auch für Zwillingsbereifung.

*Fachhochschule Südwestfalen; Agrarwirtschaft Soest

5

Row Crop Zwillingsbereifung ab Werk

Die absolute Neuheit: 480 Row Crop Zwillingsbereifung ab Werk. Das neue Konzept bestehend aus Reifen, Stummel-Hinterachse, Duo-Radnabe, Zwischenstück, Radgewicht und Anbaubock wird ab Werk angeboten. Dabei bleibt die Fahrzeugaußenbreite unter 3,5 m mit dem Ziel eine einfache Zulassung zu ermöglichen.



6

Leistungsstarke Hydraulik-Pumpen

Zwei Hydraulikölpumpen liefern gemeinsam einen maximalen Volumenstrom von 430 l/min – ideal für anspruchsvolle Anbaugeräte. So lassen sich mehrere Funktionen mit unterschiedlichem Anspruch an Druck und Volumen gleichzeitig effizient betreiben, etwa bei einer Einzelkornsämaschine. Das reduziert Drosselverluste und spart Energie.

7

Erstklassiger Arbeitsplatz

Damit sich der Fahrer auf das Wesentliche konzentrieren kann, wurde bei der Entwicklung der neuen Kabine besonderer Wert auf ein optimiertes Arbeitsumfeld, Fahrkomfort und Benutzerfreundlichkeit gelegt. Der Premium-Massagesitz, bequeme Fußrasten zur Fußablage, die automatische Staubabsaugung des Kabinenluftfilters und die 12 l Kühlbox sind nur ein Teil dessen, was lange Arbeitstage um so vieles angenehmer macht.

8

Beste Übersicht auch rückwärts

Durch die optionale Rückfahreinrichtung des Fendt 1000 Vario kann der gesamte Fahrerstand pneumatisch unterstützt um 180° gedreht werden. Und das Beste: die Bedienlogik passt sich automatisch an – der Fahrer muss also nicht umdenken, das System denkt für ihn mit. Besonders nützlich ist der gedrehte Fahrerstand für Spezialaufgaben wie Forsteinsätze oder Kommunalarbeiten.



Maximale Flexibilität, höhere Auslastung

Maximale Performance im Ackerbau

Der Fendt 1000 Vario ist als Standardtraktor mit bis zu 550 PS ideal geeignet für schwere Arbeiten auf dem Acker wie Bodenbearbeitung, aber auch für Aussaat und Logistik – somit ist er das ganze Jahr über flexibel einsetzbar. Durch Fendt Adaptive Power kann die maximale Leistung in Stufen nach Bedarf reduziert werden, was beispielsweise zapfwellenbetriebene Anbaugeräte mit weniger Leistungsbedarf schont. VarioDrive bietet einen variablen Allrad, extrem hohe Zugkraft sowie den pull-in turn Effekt für hohe Wendigkeit. Mit der integrierten Reifendruckregelanlage VarioGrip sowie der Zwillingsbereifung mit Duo-Radnabe wird die Traktion gesteigert und gleichzeitig der Bodendruck gesenkt. Die einfache Montage der Zwillingsbereifung an der Duo-Radnabe unterstützt ein schnelles Umrüsten für den jeweiligen Einsatz. Dank dem neuen Konzept der 480 Row Crop Zwillingsbereifung ab Werk bleibt die Fahrzeugaußenbreite auch mit Zwillingsbereifung unter 3,5 m Fahrzeugaußenbreite. Zwei Hydraulikpumpen liefern genügend Förder- volumen für jedes Anbaugerät und ermöglichen eine optimale Versorgung aller Verbraucher. Das neue Lichtkonzept sorgt für eine 360° Ausleuchtung und beste Sicht auf das Arbeitsergebnis über die gesamte Arbeitsbreite.

Fendt Workgroup (bald verfügbar) ermöglicht ein perfekt aufeinander abgestimmtes Arbeiten mehrerer Traktoren durch die Visualisierung und den Austausch von Spurlinien, Feldgrenzen und Bedeckungskarte, also Felddaten im Allgemeinen, in einem oder mehreren Feldern. Mit der neuen Kabinengeneration inklusive Infotainment Paket, Kühlbox und dem Premium Fahrersitz ist erstklassiger Komfort für lange Arbeitstage garantiert.

Flexibel einsetzbar

Der Fendt 1000 Vario überzeugt nicht nur im Ackerbau, er zeichnet sich vielmehr durch eine besonders große Flexibilität aus. Das Standardtraktor-Design ermöglicht, die bis zu 550 PS vielseitig einzusetzen und den Traktor maximal auszulasten – bspw. zum Güllefahren, für schwere Bodenbearbeitung, im Baustellen- oder Forsteinsatz. Sein flexibles Ballastierungskonzept und hohes zulässiges Gesamtgewicht sowie die Schubkraft bei gleichzeitig guter Übersicht eignen sich außerdem perfekt für den Einsatz auf dem Silo. Durch die Rückfahreinrichtung ist der Fendt 1000 Vario auch bestens für den Einsatz mit Fräsen, Mulchern oder Holzhackern ausgestattet. Mit der richtigen Rad- und Frontgewichtskombination kann er optimal ballastiert werden. Damit kommt er im Feld auf bis zu 23 t zulässiges Gesamtgewicht*.

Der selbstreinigende Luftfilter und die automatische Staubabsaugung des Kabinenluftfilters reduzieren den Wartungsaufwand erheblich und sorgen für eine optimale Frischluftzufuhr des Motors und der Kabine – ideal für staubintensive Einsätze wie Kalkfräsen, Bodenstabilisierung und Strohpressen. Hinzu kommt die neue Kabinengeneration, die neben hohem Komfort der ideale Arbeitsplatz für lange Tage ist, und gleichzeitig mit dem 360° Lichtkonzept das Arbeitsumfeld perfekt ausleuchtet.

*Wert abhängig von länderspezifischen gesetzlichen Vorgaben



Wenn er **mehr leistet** und **weniger verbraucht**



2.650 Nm
ab 1.150 U/min

Mehrleistungskonzept: Fendt DynamicPerformance

Das Plus an Leistung, genau dann, wenn es gebraucht wird – und das für alle Modelle: Mit dem Mehrleistungskonzept Fendt DynamicPerformance (DP) verfügt der Fendt 1000 Vario über bis zu 30 PS Mehrleistung für mehr Produktivität und Effizienz. Das Topmodell Fendt 1052 Vario liefert so eine maximale Motorleistung von 550 PS. Im Unterschied zu klassischen Boost-Konzepten stellt Fendt DP automatisch und ohne Beschränkung Leistung bereit, wenn Nebenverbraucher wie Lüfter, Druckluftversorgung, Klimaanlage oder die Hydraulikpumpe zusätzliche Leistung benötigen. Fendt DP liefert diese gezielt und situativ und sorgt damit für gleichbleibende Arbeitsleistung und Produktivität. Auch bei niedrigen Geschwindigkeiten in der Bodenbearbeitung, im Transport oder bei Zapfwellenarbeiten im Stand mit Holzhacker. So wird effizient mehr Leistung genutzt – gezielt und zuverlässig.



Motor: MAN D26

Unter der Motorhaube des Fendt 1000 Vario ist der optimierte Motor MAN D26 zu finden, der mit kompromissloser Leistung, erhöhter Effizienz und Nachhaltigkeit durch HVO-Kompatibilität glänzt. Entwickelt für Schwerstarbeit ist er die Seele des größten Standardtraktors am Markt. Der 6 Zylinder Motor mit 12,4 l Hubraum kann in der leistungsstärksten Konfiguration bis zu 550 PS liefern und ist für die härtesten Einsätze perfekt geeignet. Durch das Fendt iD Niedrigdrehzahlkonzept arbeitet der Motor zudem im spritsparenden Drehzahlbereich von 650 bis 1.700 U/min. Weitere Kernmerkmale des MAN D26:

- VTG-Turbolader mit Motorbremsfunktion für zusätzliche Sicherheit und Kontrolle
- Hydrostößel für eine automatische Ventilspieleinstellung: wartungsfreier Betrieb und ruhiger Motorlauf
- Adaptive Power: einstellbare Leistungsstufen für eine schonende Nutzung von Anbaugeräten mit geringem Leistungsbedarf, machen eine höhere Auslastung des Traktors und geringeren Kraftstoffverbrauch möglich



Concentric Air System (CAS) mit drückendem Lüfter

Wie schon bei seinem Vorgänger wird auch in der vierten Generation des Fendt 1000 Vario das bewährte Kühlkonzept Concentric Air System (CAS) verbaut. Der konzentrische, drückende Lüfter verfügt über einen unabhängigen, hydrostatischen Antrieb und ist für Außentemperaturen von bis zu 45 °C ausgelegt. Dank seiner extrem schmalen und kompakten Bauweise erlaubt er einen hohen Lenkwinkelschlag und ist damit ein entscheidender Faktor für die außergewöhnliche Wendigkeit. Jede Komponente des Kühlerpakets kann das Kühlsystem je nach Bedarf einzeln ansteuern, wodurch ein Plus an Effizienz gewonnen wird. Im Vergleich zu anderen Kühlsystemen benötigt das CAS bis zu 40 % weniger Antriebsleistung – das macht es besonders effizient und reduziert den Kraftstoffverbrauch spürbar. Der optionale Umkehrlüfter ermöglicht eine selbständige Reinigung des Kühlergrills und kann manuell oder automatisch über das Terminal gesteuert werden.

Selbstreinigender Motor- und Kabinenluftfilter

Die automatische Selbstreinigung des Motor- und Kabinenluftfilters geschieht permanent und passiv durch den Unterdruck des Motorlüfters. Ergänzt wird dies durch kurze, situative Luftstöße, die den Motorluftfilter aktiv ausblasen. So bleibt der Wartungsaufwand gering, die Einsatzsicherheit hoch und gleichzeitig haben Motor und Fahrer immer saubere und gute Luftzufuhr.



VarioDrive – Intelligenz und Leistung vereint

VarioDrive überzeugt bereits seit der ersten Generation des Fendt 1000 Vario. Der Antriebsstrang steht für stufenloses, dynamisches Fahren bei jeder Geschwindigkeit von 0,02 bis 60 km/h, einen unabhängigen, variablen Allradantrieb bis 25 km/h und einen kleinstmöglichen Wendekreis dank pull-in turn Effekt. Das Ergebnis: maximale Traktion, höhere Effizienz und weniger Verschleiß an der Maschine. Durch den pull-in turn Effekt wird der Wendekreis gegenüber dem herkömmlichen Allrad ohne pull-in turn Effekt um bis zu 10 % reduziert. Das ermöglicht ein leichteres und präziseres Manövrieren. Außerdem bleibt mit VarioDrive selbst in Kurvenfahrten die Kraftübertragung spannungsfrei, wodurch eine maximale Schonung des Bodens und des Traktors sowie beste Traktion gewährleistet wird. Fendt Torque Distribution sorgt für permanente Zugkraft, indem das Drehmoment intelligent auf die Achse mit dem besten Grip verteilt wird. Damit wird Schlupf minimiert, der Traktor hat maximale Traktion und überträgt die Kraft optimal.

Optimierte Leistungsregelung

Die Grenzlastautomatik 2.0 regelt, wie weit die Motordrehzahl unter Last abfallen darf, bevor das Getriebe nachregelt. Sie passt den Grenzlastwert und damit die Motordrücke vollautomatisch an. Diese Regelung erfolgt abhängig von der Sollgeschwindigkeit (bei aktiviertem Traktor-Management-System (TMS) oder Tempomat) oder abhängig von der Motorlast (ohne TMS oder Tempomat). Eine manuelle Einstellung ist weiterhin möglich. Durch TMS wird der Traktor mit möglichst abgesenkter Motordrehzahl betrieben und automatisch eine wirtschaftliche Fahrweise erreicht.

4.000 h

Serviceintervall

Vorteile

- Keine manuelle Allradzuschaltung, Fahrer wird entlastet
- Einfaches Wenden an schmalen Vorgewenden
- Maximale Bodenschonung: am Vorgewende durch geringen Wendekreis, im Feld durch Minimierung von Schlupf
- Spannungsfreier Allradantrieb schont die Maschine maximal
- Immer volle Zugkraft an der Vorderachse auch bei Umfahrung von Hindernissen im Feld oder in Kurven
- Auf jedem Untergrund und in jeder Situation maximale Zugkraft
- Keine Fahrbereichsschaltung I/II mehr für Feld und Straße
- Reifen mit längerer Standzeit
- Abkopplung des Hydromotors für die Vorderachse ab 25 km/h – Reduzierung der Schleppverluste und des Kraftstoffverbrauchs, Steigerung der Effizienz

Vorteile

- Traktor arbeitet immer im Optimum und wird damit am wirtschaftlichsten betrieben
- Produktivität wird durch spritziges Reaktionsverhalten gesteigert
- Optimaler Kraftstoffverbrauch mit TMS: Motordrehzahl wird automatisch bedarfsgerecht angepasst, bei maximalem Arbeitsergebnis
- Automatische Motor- und Getrieberegulation, Fahrer kann sich voll auf Optimierung von Arbeitsgerät und Arbeitsergebnis konzentrieren



Wartung des Getriebes

Der Fendt 1000 Vario verfügt über getrennte Getriebe- und Hydraulikölhaushalte, so wird Schmutzeintrag ins Getriebe verhindert und Schäden vermieden. Der Hydraulikölwechsel steht alle 2.000 Betriebsstunden an, während der Getriebeölwechsel erst nach 4.000 Betriebsstunden bzw. alle vier Jahre erforderlich ist.

Vorteile

- Kein Schmutzeintrag ins Getriebe durch verunreinigtes Hydrauliköl
- Reduktion des gesamten Ölverbrauchs durch längere Intervalle des Getriebeölwechsels und dadurch geringere Wartungskosten



Sehen Sie jetzt die Vorteile von VarioDrive auf einen Blick.

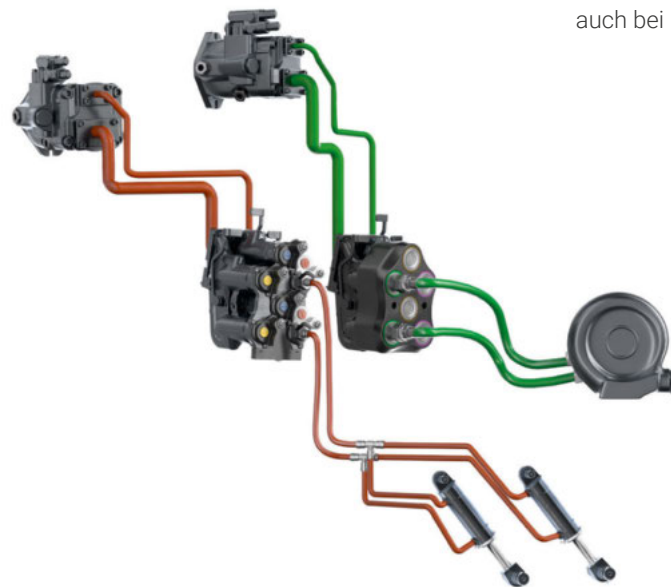


Vielseitige und verlässliche Hydraulikleistung

An Hydraulikoptionen stehen im Fendt 1000 Vario zwei Varianten zur Verfügung: eine Load-Sensing (LS)-Pumpe mit 220 l/min Fördermenge oder zwei LS-Pumpen, die gemeinsam eine beeindruckende Gesamtförderleistung von 430 l/min liefern. Für Zweiteres wird zusätzlich zur ersten LS-Pumpe eine zweite mit einer Fördermenge von 210 l/min verbaut. So lassen sich mehrere Funktionen mit unterschiedlichem Anspruch an Druck und Volumen, wie etwa bei einer Einzelkornsämaschine, über zwei unabhängige Kreise betreiben. Das reduziert Drosselverluste, erhöht die Effizienz und spart Energie.

Vorteile Hydrauliksystem

- Hohe Pumpenleistung von bis zu 430 l/min mit maximaler Effizienz, selbst bei parallelem Einsatz mehrerer Verbraucher
- Hohe Betriebssicherheit für Geräte mit großem Ölbedarf und verschiedenen Abnehmern, z. B. Einzelkornsämaschine
- Niedrige Wartungskosten durch lange Ölwechselintervalle
- Energieeinsparung von bis zu 2 kW durch Niedrigenergiekonzept für Vorsteuerdruck
- Sehr gutes Ansprechverhalten der Lenkung, auch bei Parallelverbrauch
- Hohe entnehmbare Ölmenge von 100 l gewährleistet sichere Versorgung für Großverbraucher
- Volle Biohydrauliköleignung durch getrennten Ölhaushalt
- Kein(e) Ölvermischung/Schmutzeintrag
- Hervorragender Bedienkomfort durch FendtONE
- Schneller volle Funktionsfähigkeit, auch bei kalter Witterung dank Vorwärmpaket



Arbeitshydraulik

Das Heck ist mit mindestens drei Ventilen ausgestattet, in der maximalen Ausstattung stehen beim Fendt 1000 Vario bis zu sieben doppelt wirkende Ventile zur Verfügung – eins in der Front, sechs im Heck. Zur Auswahl stehen drei Kupplungsvarianten: UDK, DUDK oder FFC. Das Frontventil hat eine maximale Durchflussmenge von 120 l/min, die Heckventile bieten 140 l/min. Bei Ausstattung mit DUDK oder FFC Kupplungen können zwei Ventile auf Wunsch mit 170 l/min Durchflussmenge ausgestattet werden. Damit ist der Fendt 1000 Vario perfekt geeignet für Einsätze mit Abschiebewagen, Tridem-Mulde oder Air Seeder, da er über ausreichend Volumenstrom für Hydraulikzylinder und leistungsstarke Gebläse verfügt. Das Kuppeln wird außerdem durch Entlastungshebel vereinfacht. Die Ventileinstellungen erfolgen übersichtlich und bequem über das 12" Terminal, die Bedienung erfolgt über die Linearmodule, den Kreuzschalthebel beziehungsweise 3L-Joystick oder Multifunktionsjoystick.

Power-Beyond und FFC

Um die Hydraulik zu entlasten und die Effizienz weiter zu steigern, lässt sich das System mit Power-Beyond erweitern, für eine direkte, intelligente und bedarfsgerechte Ölversorgung des Anbaugeräts. Mit der leicht zu reinigenden Variante Power-Beyond mit flachdichtenden Kupplungen (FFC) wird das Hydrauliksystem zusätzlich vor Schmutzeintrag geschützt und Sie profitieren von noch geringerem Leistungsverlust.

Volle Hubkraft für jeden Einsatz

Frontkraftheber

Der Frontkraftheber ist in zwei Varianten erhältlich und bietet eine maximale Hubkraft von 5.688 kg am Kupplungspunkt. Die elektronische Hubwerksregelung mit Lagesensoren sorgt für präzise Steuerung, während die eigene Hydraulikversorgung in der Front und eigene Rocker in der Armlehne eine einfache Bedienung ermöglichen. Eine integrierte Schwingungstilgung mit Stickstoffdämpfern erhöht den Fahrkomfort. Durchdachte Details wie die externe Bedienung, ein Leckölbehälter im Unterlenkerrahmen und eine 7-polige Gerätesteckdose in der Front erleichtern den Einsatz. Optional steht ein Hydraulikventil sowie ein druckloser Rücklauf zur Verfügung. Schutzverkleidungen von Hydraulikleitungen, Zylinder mit Faltenbalgschutz und klappbare Unterlenker, die nah am Fahrzeug liegen, runden das Gesamtkonzept ab.

Frontkraftheber mit Lage- und entlastender Regelung

Der doppelt wirkende Frontkraftheber mit Lage- und entlastender Regelung sorgt für beste Arbeitsergebnisse. Der gewünschte Auflage- bzw. Entlastungsdruck lässt sich über das Terminal einstellen. Ein Lagesensor erkennt Bodenunebenheiten und reagiert sofort. So wird das Gerät zuverlässig in konstanter Höhe über den Untergrund geführt. Die Regelung startet ab 0,6 km/h – ganz ohne zusätzliche Entlastungsfedern.

Vorteile

- Anbaugerät folgt präzise der Bodenkontur in gleichbleibender Bearbeitungstiefe für geräteschonendes und kraftstoffsparendes Arbeiten
- Optimaler Bedienkomfort über Einstellung im FendtONE Terminal
- Beste Traktion, Manövrierfähigkeit und Spurtreue, da Vorderachse automatisch wie gewünscht belastet wird
- Fahrer muss nicht manuell korrigieren und kann sich auf andere Vorgänge fokussieren
- Schneller Reifenwechsel durch Aufbocken des Traktors durch das Drücken der Fronthydraulik



Heckkraftheber

Der Heckkraftheber bietet eine beeindruckende maximale Hubkraft von 13.180 kg am Kupplungspunkt und eine elektronische Hubwerksregelung (EHR), die ein komfortables Heben und Senken über die Linearmodule in der FendtONE Armlehne ermöglichen. Die Zugkraftmessung erfolgt über den Getriebedruck, während das lastenkompenzierte Senken eine gleichbleibende Absenkgeschwindigkeit auch bei wechselnden Lasten gewährleistet. Die aktive Schwingungstilgung sorgt für spürbar mehr Fahrkomfort mit Anbaugeräten bei Straßenfahrten. Auch in puncto Bedienkomfort überzeugt das System: Die beidseitige externe Bedienung an den hinteren Kotflügeln ermöglicht schnelles An- und Abkuppeln und die Hubstreben mit integrierter Skala erleichtern die präzise Einstellung.

Unterlenker in Parkposition

Das Höherstellen der Unterlenker erfolgt schnell und werkzeuglos durch Umstecken eines Bolzens und Hochdrücken der Unterlenker bis zum Einrasten. Dadurch werden die Hubstreben verkürzt und die Unterlenker in die Parkposition gebracht. Dies schafft 15 cm mehr Freiraum zwischen Unterlenker und Zapfwelle bzw. Deichsel und sorgt damit für stets maximale Wendigkeit bei höchster Sicherheit im Gespann. Durch diese durchdachte Lösung geht das Einstellen wesentlich einfacher schneller und die Unterlenker müssen nicht umständlich abgebaut werden.

Zugkräftig, bodenschonend, flexibel

Überragende Wendigkeit

Durch den pull-in turn Effekt, der durch den separaten Antrieb der Vorderachse bei VarioDrive ermöglicht wird, wird der Wendekreis gegenüber einem herkömmlichen Allrad um bis zu 10 % reduziert. So erreicht der Fendt 1000 Vario einen verbesserten Spurkreis von 14,4 m (bei VF710/60R38, mit 2.250 mm Spur an der Vorderachse). Das ermöglicht ein leichteres und präziseres Manövrieren, das unter anderem an schmalen Vorgewenden nützlich ist und zur Bodenschonung beiträgt.



Zweikreis-Vierrad-Bremsanlage

Geteilte Bremskreise für Vorder- und Hinterachse sowie zwei redundante Pneumatik-Kreise sorgen für erhöhte Sicherheit. Nasse Bremsen mit Druckluftansteuerung und Druckumlaufschmierung minimieren Verschleiß und Schleppverluste. Die Hinterachse ist mit neuen Lamellenbremsen ausgestattet, die durch drei Lamellen pro Seite eine verbesserte Bremskraft und reduzierten Verschleiß bieten. Die Vorderachse verfügt über fünf Lamellen pro Seite. Das Zusammenspiel von Bremssystem und VarioDrive Antriebs-technologie ermöglicht gefühlvolles, sauber dosierbares und verspannungs-freies Bremsen, was das Gesamtfahrzeug schont und die Fahrsicherheit erhöht – auch bei hoher Zuladung und hohen Geschwindigkeiten.



Zweifach-Heckzapfwelle mit Automatikfunktion und Stationärbetrieb

Mit der Zweifach-Zapfwelle am Heck (1000/1000E) arbeitet der Fendt 1000 Vario immer am optimalen Betriebspunkt und kann je nach Bedarf mehr Leistung liefern oder kraftstoffsparend arbeiten. Die Verbindung zwischen Kurbelwelle und Zapfwellenstummel erfolgt über nur eine Zahnradstufe, wodurch ein hoher Wirkungsgrad erzielt wird. Über die Zapfwellenstummelerkennung wird der verwendete Flanschzapfen vom Traktor automatisch erkannt. Die Automatikfunktion der Heckzapfwelle ermöglicht eine vereinfachte Bedienung. Das Ein- und Ausschalten der Heckzapfwelle kann einem Taster auf dem Fahrhebel zugeordnet werden und erfolgt automatisch bei vorgegebenen Positionen des Krafthebers. Im Stationärbetrieb kann bei externer Aktivierung der Zapfwelle automatisch eine gespeicherte Motordrehzahl angefahren werden. So wird z. B. beim Befüllen des Güllefassens ein Einsteigen in die Kabine überflüssig.

Fendt Stability Control (FSC)

Um eine sichere Fahrt bis 60 km/h gewährleisten zu können, ist der Fendt 1000 Vario mit dem Assistenzsystem Fendt Stability Control ausgestattet. Dadurch verbessert sich nicht nur die Sicherheit, sondern auch der Komfort. Das System reduziert bei Fahrgeschwindigkeiten über 20 km/h automatisch die Seitenneigung und unterdrückt aktiv ein Wanken bei Kurvenfahrten. So wird die Fahrstabilität deutlich erhöht.





Mehr Zugkraft und Bodenschonung dank VarioGrip

Die vollintegrierte Reifendruckregelanlage VarioGrip ist für Flansch- und Stummelachsen erhältlich und ermöglicht eine komfortable Reifendruckanpassung über das Terminal, sogar bei Zwillingsbereifung. Der wassergekühlte Zweikolbenluftkompressor liefert mit 800 l/min bei 12,5 bar die nötige Kraft für schnelle Druckwechsel – ganz ohne externe Geräte oder Bedienung. Für Vorder- und Hinterachse können jeweils zwei Druckwerte gespeichert und während der Fahrt abgerufen werden. Ein optimal eingestellter Reifendruck verringert Schlupf und Bodendruck, erhält somit die Bodenfruchtbarkeit und erhöht die Zugleistung um bis zu 10 %*. Auf der Straße werden Fahrstabilität und Fahrkomfort erhöht und der Reifenverschleiß deutlich minimiert. Außerdem wird durch das System der Kraftstoffverbrauch um bis zu 8 %* gesenkt.

*Fachhochschule Südwestfalen; Agrarwirtschaft Soest

Flexible Bereifung und Ballastierung

Damit die bis zu 550 PS des Fendt 1000 Vario in maximale Zugleistung umgewandelt werden, bedarf es der richtigen Ballastierung und der passenden Bereifung. Dank flexibler Optionen von Rad- und Frontgewichten kommt der Fendt 1000 Vario bei 14 t Leergewicht auf bis zu 23 t zulässiges Gesamtgewicht*. Neu ist das 1,3 t Radgewicht für die Hinterräder. Mit einem Durchmesser von bis zu 2,35 m der Hinterreifen und 1,84 m der Vorderreifen sowie einer breiten Auswahl an Bereifungsoptionen ist der Fendt 1000 Vario bestmöglich vorbereitet für verschiedenste Einsatzsituationen. Die richtige Bereifung ist eine wichtige Komponente, durch die je nach Einsatz von geringem Verschleiß, Kraftstoffverbrauch und erhöhter Traktion bei gleichzeitiger Bodenschonung profitiert werden kann.

*Wert abhängig von länderspezifischen gesetzlichen Vorgaben

Stummelhinterachse und Duo-Radnabe

- Maximale Traktion – mehr Produktivität bei gleichzeitig erhöhter Bodenschonung
- Einfache Einstellung unterschiedlicher Spurweiten mit der gleichen Felge durch Spacer und Verschieben der Radnaben
- Einfacher Einsatz von Reifendruckregelanlage VarioGrip für noch mehr Bodenschonung
- Verschiedene Spurweiten mit der gleichen Felge
- Die Varianten können mit herkömmlichen Felgen gefahren werden
- Mehr Maschinenauslastung mit Duo-Radnabe durch flexiblen Einsatz und höhere Arbeitsleistung durch bspw. mehr Flächenleistung
- Mit der Duo-Radnabe wird Kraft über die Stummelachse auf das Zwillingsrad übertragen – die Kraft wird also dort eingeleitet, wie es für eine Felge vorgesehen ist (am Lochkranz und nicht an der Felgenkante)
- 60 km/h sind bei der 2,5 m Stummelachse mit Einzelbereifung möglich

Row Crop Zwillingsbereifung ab Werk

Mit dem neuen Konzept, das ab Werk erhältlich ist, bleibt die Fahrzeugaußenbreite auch mit 480 Row Crop Zwillingsbereifung unter 3,5 m, mit dem Ziel eine einfache Zulassung zu ermöglichen. Die Row Crop Zwillingsbereifung ist ein schmaler Reifen mit großem Durchmesser und bietet maximale Traktion bei niedrigem Luftdruck. Durch den engen Stollenabstand sind stets viele Stollen im Eingriff, was einen Laufbandeffekt erzeugt und die Verzahnung mit dem Boden optimiert.

Bestandteile des Konzepts

- Räder / Reifen:
 - Hinterräder: R527 VF480/95R54 Trelleborg als Zwillingsbereifung, S350 1.524 mm Spur hinten
 - Vorderräder: R743 VF710/60R38 Trelleborg als Einzelbereifung, S265 2.250 mm Spur vorn
- Achse:
 - Stummel-Hinterachse 2.500 mm, inkl. Single-Radnabe
 - Duo-Radnabe außen
- Zwischenstück hinten: 50 mm Spacer zwischen Duo-Radnabe und äußerem Zwillingsrad
- Radgewicht: 2x 1.300 kg Belastungsgewicht Hinterräder
- Anbaubock Dreipunkt:
 - Anbaubock für Anhängerkupplung und Zugpendel
 - 3-Pkt. Kat.4N SK/Rub Blocks



Vorteile

- Weniger Diesel- und AdBlue-Verbrauch durch optimale Traktion
- Vorteile der Groß- und Zwillingsbereifung sind einfach und komfortabel nutzbar:
 - Ab Werk erhältlich
 - In vielen Ländern zulassungsfähig im Straßenverkehr
- Keine Schadverdichtung des Bodens durch übermäßig viel Schlupf – wichtiger Beitrag zur Bodenschonung

Neues Kabinenkonzept mit absolutem Highlight

Erstklassiger Komfort – dafür steht Fendt und damit glänzt auch der Fendt 1000 Vario. Landwirte und Lohnunternehmer verbringen viel Arbeitszeit auf den Maschinen. Umso wichtiger ist ein komfortabler Arbeitsplatz. Großzügige Raumgestaltung, 12 l Kühlbox, beheizbare Frontscheibe aus Verbundsicherheitsglas, getönte Heckscheibe zum Schutz vor starker Sonneneinstrahlung und Wärmeeintrag, das Bedienkonzept FendtONE, Premium Massagesitz und eine 360° Ausleuchtung rund um den Traktor – das neue Kabinendesign des Fendt 1000 Vario lässt quasi keine Wünsche offen und schafft eine angenehme Arbeitsumgebung, die besonders an langen Arbeitstagen eine Wohltat ist.

Komfortmerkmale

- Große Kühlbox mit 12 l Fassungsvermögen
- Drei ergonomisch angebrachte Fußrasten zur bequemen Fußablage
- 3-polige Gerätesteckdose im Heck zum Anschluss von Arbeitsscheinwerfern oder Kameras von Anbaugeräten zur einfachen Bedienung über das FendtONE Terminal
- Tech Rails (integrierte Befestigungsschienen) in der C-Säule zur Befestigung von zusätzlichen Scheinwerfern, Trägern für Rohre zum Transport von Saatgut oder Dünger, Sensorik und vieles mehr
- Kabine ist für lange Einsatzzeiten ausgelegt
- Leistungsfähige Klimaanlage mit Automatikfunktion für eine hervorragende Kühlung – ausgelegt für sehr heiße Regionen
- Fendt Infotainment mit Apple CarPlay ab Juni 2026 – für alle zuvor produzierten Maschinen nachrüstbar



Hauben- und Heckkamera

Die digitalen Hauben- und Heckkameras bieten perfekte Sicht auf den Frontanbaubereich und den gesamten Heckbereich des Fendt 1000 Vario mit hochauflösender Bildqualität. An der Motorhaube ist die Kamera stilvoll im Dieselross-Emblem integriert, während die Heckkamera diskret unter dem Fahrzeugkennzeichen des Traktors platziert ist. Mehr Überblick auf alle relevanten Bereiche erleichtert das An- und Abbauen von Anbaugeräten und sorgt für mehr Sicherheit.

Premium Fahrersitz

Ein guter Sitz ist entscheidend für gesundes und entspanntes Arbeiten. Der Premium Fahrersitz überzeugt mit höchstem Komfort und durchdachter Technik – ein Sitz, von dem man nicht wieder aufstehen möchte. Der luftgefederte Komfortsitz mit Echtlederbezug und mehrstufiger Sitzheizung und Sitzbelüftung überzeugt mit umfassenden Einstellungsmöglichkeiten, unter anderem eine elektrische Verstellung von Rückenlehne, Seitenwangen und Lordosenstütze, die – einmal perfekt eingestellt – dank Memory Funktion in sekundenschnelle für höchste Ergonomie sorgen. Eine Besonderheit für zusätzliche Entspannung: die integrierte Massagefunktion. Neben dem Premium Fahrersitz stehen noch drei weitere Komfortsitze zur Auswahl.

Wegweisende 360° Beleuchtung

Das neue Lichtkonzept übertrifft bisherige Standards deutlich: Wählen Sie zwischen 8 oder 12 Arbeitsscheinwerfern im Kabinendach in zwei LED Varianten – Vision und UltraVision. Die Ausführung UltraVision mit beeindruckenden 4.400 Lumen pro Scheinwerfer und individueller 5-Stufen-Dimmung setzt neue Maßstäbe.

Die gezielte Anordnung sorgt für eine gleichmäßige Ausleuchtung von Front, Heck und den Seiten – nahtlos über Nah-, Mittel- und Fernbereich hinweg. Die kreuzende Ausrichtung der vorderen Scheinwerfer ermöglicht eine verschattungsfreie Sicht direkt vor dem Traktor. Besonders effektiv: Mit der Ausführung UltraVision können in vier Profilen vier Scheinwerfereinstellungen gespeichert werden. Die Beleuchtung kann mit nur einem Klick je nach Situation angepasst und zusätzlich sogar gespiegelt werden.

Zentrale Komponenten im Überblick:

- Vier LED Arbeitsscheinwerfer oben in der Haube mit integriertem Tagfahrlicht
- Maximal zwölf Arbeitsscheinwerfer im Dach für optimale Rundumsicht, bei UltraVision in fünf Stufen dimmbar
- Bis zu sechs leistungsstarke Arbeitsscheinwerfer an der A-Säule und den Kotflügeln, bei UltraVision in fünf Stufen dimmbar
- Tech Rail integriert in der C-Säule der Kabine: je zwei Scheinwerfer mit verstellbarem Abstrahlwinkel, bei UltraVision in fünf Stufen dimmbar
- GroundVision: gezielte Ausleuchtung im Heckanbaubereich
- Integrierte Rundumkennleuchte: vollintegriert im Dachdesign, kein Ein- und Ausklappen mehr nötig



Abbildung zeigt exemplarisch Fendt 800 Vario Gen5.

360°

Rundumsicht bei Nacht



Vorteile

- Maximierung der Arbeitszeit durch optimale Ausleuchtung auch bei Dunkelheit, weniger abhängig von Tageszeiten
- Arbeitsqualität auch bei Dunkelheit nicht beeinträchtigt
- Hoher Lichtstrom mit LED Scheinwerfern bei gleichzeitig höchster Energieeffizienz
- Anpassung der Beleuchtung mit einem Klick, je nach Situation (ohne Arbeitsunterbrechung) dank speicherbaren Einstellungen in vier Profilen bei UltraVision



Spiegel für den besten Überblick

Die Rückspiegel sind in drei Varianten erhältlich. Der einfache Rückspiegel verfügt über mechanisch verstellbare Spiegelhalter, einen elektrisch verstell- und beheizbaren Hauptspiegel sowie einen mechanisch verstell- und beheizbaren Weitwinkelspiegel – jeweils ohne Umrissleuchte. Der Komfortspiegel bietet zusätzlich eine Umrissleuchte sowie elektrische Verstellung und Beheizung aller Spiegel, während der elektrisch teleskopierbare Komfortspiegel auch den Spiegelhalter elektrisch verstellbar macht. Alle Varianten sind in die Fahrzeugelektronik eingebunden und über das Terminal bedienbar.

Vorteile

- Kein toter Winkel und bester Überblick auch mit großen Anbaugeräten bei engen Platzverhältnissen
- Höchste Sicherheit und Komfort, da der Fahrer die Spiegel bequem und einfach in der Kabine einstellen kann
- Fahrzeugdimension durch Umrissleuchten von anderen Straßenteilnehmern gut erkennbar



Rückfahreinrichtung (RüFa)

Durch die optionale Rückfahreinrichtung des Fendt 1000 Vario kann der gesamte Fahrerstand pneumatisch unterstützt um 180° gedreht werden. Und das Beste: die Bedienlogik passt sich automatisch an – der Fahrer muss also nicht umdenken, das System denkt für ihn mit. Besonders nützlich ist der gedrehte Fahrerstand auf dem Traktor für Spezialaufgaben wie Forst-einsätze oder Kommunalarbeiten. Auf Komfort in der Kabine muss dennoch nicht verzichtet werden: Beide verfügbaren Kühlboxen sowie der Komfortbeifahrersitz sind auch mit der Rückfahreinrichtung möglich.

Eins ist einfach: FendtONE

■ Durchgängige Bedienphilosophie

Der erste ganzheitliche Bedienansatz am Markt durch FendtONE ermöglicht eine nahtlose Nutzung ohne Umgewöhnung zwischen den unterschiedlichen Medien.

■ Frei programmierbare Bedienkonsole

Die Tasten können frei belegt und individuell über den Individual Operation Manager (IOM) angepasst werden.

■ Terminalverbund

Das erste Bedienkonzept am Markt mit Terminalverbund und zentraler Recheneinheit ab Werk ermöglicht die Echtzeitsynchronisierung von Inhalten auf Dashboard und Terminal.

■ Einzigartiges Farbkonzept

Das logische und dynamische Farbkonzept mit unterschiedlichen Funktionsgruppen und Funktionen sorgt für einen optimalen Überblick.



onboard

FendtONE onboard – der Fahrerarbeitsplatz in der Kabine

Mit FendtONE onboard ist die Bedienung der Maschinen so einfach wie nie zuvor. Verschiedene technische Funktionen vereint mit dem hohen Komfort der Kabine erleichtern Ihnen die tagtägliche Arbeit auf dem Feld – beispielsweise mit unterschiedlichen Spurführungstypen oder den Möglichkeiten der Maschinensteuerung. Verschaffen Sie sich jetzt einen Überblick über die Spotlights des FendtONE Fahrerarbeitsplatzes.

Maschinensteuerung

Die Maschinensteuerung von FendtONE integriert Traktor und Anbaugerät optimal, was die präzise Steuerung von Teilbreiten und die punktgenaue Bearbeitung von Teilflächen erleichtert. Dies führt zu maximalem Bedienkomfort, Einsparung von Betriebsmitteln und Entlastung des Fahrers durch ein intuitives Bediensystem.



Spurführung

Die Spurführung mit FendtONE sorgt für präzisen Maschineneinsatz und nachhaltige Bodenschonung, indem sie die Maschine automatisch auf der gewünschten Spur hält. Dies entlastet den Fahrer, senkt Betriebskosten und spart Zeit, besonders an langen Arbeitstagen.



Wenn Technik und Komfort eins werden.

offboard

FendtONE offboard – digitale Erfassung, Analyse und Management von Daten

Auf Ihrem Betrieb fallen wertvolle Daten für Dokumentation und Optimierung von Maschinen, Personal und Betriebsmitteln an. Die lückenlose Erfassung und Visualisierung von Daten ist dafür unerlässlich. FendtONE offboard* vereinfacht die Planung und Dokumentation durch drahtlose Übertragung standardisierter Daten ins Portal. Ein einfacher und intuitiver Einstieg in die digitale Dokumentation und Maschinenbedienung.

*Bitte beachten Sie, dass FendtONE offboard derzeit nicht in allen Ländern verfügbar ist.

Agronomie

FendtONE ermöglicht eine nahtlose Agronomie durch die automatische Dokumentation von Felddaten, die während der Feldarbeit erfasst werden. Diese Daten werden in ein Farm Management System übertragen, was eine lückenlose Dokumentation und Zukunftssicherheit gewährleistet und gleichzeitig Zeit im Büro spart.



Telemetrie

Telemetrie mit FendtONE ermöglicht die Echtzeitüberwachung und -analyse von Maschinendaten, was eine optimale Flottenverwaltung und Ausfallprävention gewährleistet. Diese Daten helfen nicht nur Ihnen, sondern auch Ihrem Servicepartner bei der Diagnose und Wartung, wodurch bessere Logistik- und Serviceentscheidungen getroffen werden können.



Wenn Planen und Verwalten eins werden.



Damit Ihr Betrieb läuft!

Auf Ihre Landmaschinen müssen Sie sich verlassen können. Etwas Unvorhergesehenes kann jedoch immer passieren. Damit Ihr Betrieb trotzdem weiterläuft, ist Ihr Fendt Service-Partner besonders in der Erntezeit für Sie erreichbar. So verlieren Sie keine kostbare Zeit auf dem Acker oder beim Transport.

+49 8342 771177



Fendt Care Servicepakete – Das Beste für Ihre Landmaschine

Profitieren Sie auch über den gesetzlichen Gewährleistungszeitraum hinaus von der optimalen Einsatzbereitschaft Ihrer Fendt Landmaschine bei voller Kostenkontrolle. Die Fendt Care Mitgliedschaft bietet Ihnen maßgeschneiderte Verträge über Wartungs- und Reparaturabsicherungen. Sie wählen genau das Servicepaket und die Laufzeit, die für Sie passen.

Auf Wunsch sichern Sie sämtliche Reparaturrisiken ab und verkürzen Reparaturzeiten, indem Sie Ihrem Händler Fernzugriff auf die Maschinendaten via Fendt Connect erlauben. Fendt bietet Ihnen die längste Abdeckung im Markt für Traktoren und die umfangreichste Landmaschinen-Versicherung der Branche. Die Vorteile von Fendt Care liegen auf der Hand: Ihr Risiko wird minimiert, die Kosten sind kalkulierbar und Sie haben volle Planungssicherheit.



Finden Sie Ihren perfekten Fendt Care Tarif!

AGCO Finance – Ihr Partner für das Wachstum Ihres Unternehmens

Bei der Entscheidung für Miete, Finanzierung oder Leasing unterstützen wir Sie komplett und mit jahrzehntelanger Erfahrung. Und auch im Arbeitsalltag ist der Fendt Service für Sie da: Damit die Kosten kalkulierbar bleiben, bieten wir Ihnen maßgeschneiderte Wartungs- und Serviceangebote, weit über die gesetzliche Gewährleistung hinaus.



Ersatzteile – Echte Originalteile, ohne Kompromisse

Damit Ihr Fendt zu 100 % ein Fendt bleibt, verbaut Ihr Fendt Vertriebspartner nur Originalteile. Diese haben eine gesicherte Serienqualität und geprüfte Funktionssicherheit.

Das macht sich in vielerlei Hinsicht bezahlt:

- 12 Monate Gewährleistung auf Fendt Originalteile und deren Einbau
- Einsatzsicherheit auf höchstem Niveau Top-Werterhalt
- Im Notfall schnell zur Stelle.

Während der Erntezeit ist Ihr Fendt Vertriebspartner sieben Tage pro Woche und rund um die Uhr erreichbar. Im Falle eines Maschinen-Ausfalls ist der Techniker in kurzer Zeit bei Ihnen vor Ort und setzt Ihre Maschine schnellstmöglich in Stand.

Vorfürservice – Testen Sie selbst

Sie möchten selbst testen, wie sich unsere Landmaschinen im Einsatz bewähren? Mit dem Vorfürservice ist das möglich. Nach einer kurzen Einweisung durch Ihren Händler testen Sie im eigenen Betrieb, wie sich der neue Traktor oder die neue Erntemaschine im Alltag bewährt. Denn am Ende wissen Sie selbst am besten, was die neue Maschine können muss.



Vereinbaren Sie sofort eine Vorführung!

Bitte beachten Sie, dass sich die Verfügbarkeiten der Fendt Service Pakete je nach Land unterscheiden.

Technische Daten

		1040 Vario	1044 Vario	1048 Vario	1052 Vario
Motor					
Nennleistung	kW/PS	294/400	324/440	353/480	383/520
Nennleistung mit DP ECE R 120	kW/PS	313/426	343/466	373/507	405/550
Maximalleistung	kW/PS	294/400	324/440	353/480	383/520
Maximalleistung mit DP ECE R 120	kW/PS	313/426	343/466	373/507	405/550
Hubraum	cm³	12419	12419	12419	12419
Nenndrehzahl	U/min	1700	1700	1700	1700
Max. Drehmoment	Nm	2090	2280	2470	2650
Drehmomentsanstieg	%	19.0	18.0	18.0	17.0
Kraftstoffvorrat	Liter	740.0	740.0	740.0	740.0
AdBlue-Vorrat	Liter	79.0	79.0	79.0	79.0
Getriebe & Zapfwelle					
Getriebetyp		TA400	TA400	TA400	TA400
Fahrbereich vorwärts	km/h	0,02-60	0,02-60	0,02-60	0,02-60
Fahrbereich rückwärts	km/h	0,02-33	0,02-33	0,02-33	0,02-33
Höchstgeschwindigkeit	km/h	60	60	60	60
Heckzapfwelle Option		1000/1000E	1000/1000E	1000/1000E	1000/1000E
Motordrehzahl bei: 40 km/h / 50 km/h / 60 km/h	U/min	950/1200/1450	950/1200/1450	950/1200/1450	950/1200/1450
Kraftheber & Hydraulik					
Verstellpumpe	l/min	220	220	220	220
Verstellpumpe Option 1	l/min	220+210	220+210	220+210	220+210
Max. Ventile (Front/Mitte/Heck) Power +	Anzahl	0(1)/0/5(4)	0(1)/0/5(4)	0(1)/0/5(4)	0(1)/0/5(4)
Max. Ventile (Front/Mitte/Heck) Profi / Profi+	Anzahl	1/0/6	1/0/6	1/0/6	1/0/6
Max. entnehmbare Hydr.-Ölmenge	Liter	100	100	100	100
Fördervolumen Steuerventile (1. Front)	l/min	120	120	120	120
Max. Hubkraft Heckkraftheber (am Kupplungspunkt)	kg	13180	13180	13180	13180
Durchgehende Hubkraft Heckkraftheber nach OECD (610 mm hinter dem Kupplungspunkt)	kg	9979	9979	9979	9979
Max. Hubkraft Frontkraftheber (am Kupplungspunkt)	kg	5688	5688	5688	5688
Elektr. Ausrüstung					
Batterieleistung	Ah/V	180/12	180/12	180/12	180/12
Drehstromlichtmaschine	V/A	14/320	14/320	14/320	14/320
Bereifung					
Serienbereifung vorne		VF650/60R38	VF650/65R38	VF650/65R38	VF650/65R38

		1040 Vario	1044 Vario	1048 Vario	1052 Vario
Serienbereifung hinten		VF750/70R44	VF750/75R46	VF750/75R46	VF750/75R46
1. Option Bereifung vorne		VF710/60R38	VF710/60R38	VF710/60R38	VF710/60R38
1. Option Bereifung hinten		VF900/65R46	VF900/65R46	VF900/65R46	VF900/65R46
2. Option Bereifung vorne		VF710/60R38	VF710/60R38	VF710/60R38	VF710/60R38
2. Option Bereifung hinten		2 x 2 VF480/95R54	2 x 2 VF480/95R54	2 x 2 VF480/95R54	2 x 2 VF480/95R54
Abmessungen					
Spurweite vorn (bei Serienbereifung)	mm	2100	2100	2100	2100
Spurweite hinten (bei Serienbereifung)	mm	2000	2000	2000	2000
Gesamtbreite bei Serienbereifung	mm	2770	2770	2770	2770
Maximaler Durchmesser Vorderreifen	mm	1840	1840	1840	1840
Gesamtlänge	mm	6350	6350	6350	6350
Gesamthöhe Fahrerkabine bei Serienbereifung ohne Fendt Guide	mm	3550	3550	3550	3550
Gesamthöhe Fahrerkabine bei Serienbereifung mit Fendt Guide	mm	3550	3550	3550	3550
Max. Bodenfreiheit	mm	575	575	575	575
Radstand	mm	3300	3300	3300	3300
Kl. Spurkreisdurchmesser (bei angegebener Bereifung und Spurweite vorn)	m	14,4 m (710/60R38, 2250 mm)	14,4 m (710/60R38, 2250 mm)	14,4 m (710/60R38, 2250 mm)	14,4 m (710/60R38, 2250 mm)
Gewichte					
Leergewicht (Grundschiepper mit Kabine - Tanks voll ohne Fahrer)	kg	14000.0	14000.0	14000.0	14000.0
Max. zulässiges Gesamtgewicht	kg	23000.0	23000.0	23000.0	23000.0
Max. zulässiges Gesamtgewicht bis 40 km/h (2-Kreisbremse)	kg	21000.0	21000.0	21000.0	21000.0
Max. zulässiges Gesamtgewicht bis 50 km/h (2-Kreisbremse)	kg	21000.0	21000.0	21000.0	21000.0
Max. zulässiges Gesamtgewicht bis 60 km/h	kg	18000.0	18000.0	18000.0	18000.0
Max. Stützlast Kugelkopfkupplung (in Gleitschiene)	kg	3000	3000	3000	3000
Max. Stützlast Kugelkopfkupplung (kurz) (in Untenanhängung)	kg	4000	4000	4000	4000



Stand: 19.08.2025, die aktuellen technischen Daten finden Sie hier: fendt.com/1000-vario-data
Bitte beachten Sie, dass länderspezifisch Abweichungen vorkommen können.

Der Fendt 1000 Vario ist in den Ausstattungslinien Power+, Profi und Profi+ erhältlich.

FENDT



Wer Fendt fährt, führt.



 **AGCO**
Your Agriculture Company

www.fendt.com

AGCO GmbH – Fendt-Marketing
87616 Marktoberdorf, Deutschland

DE/2501