
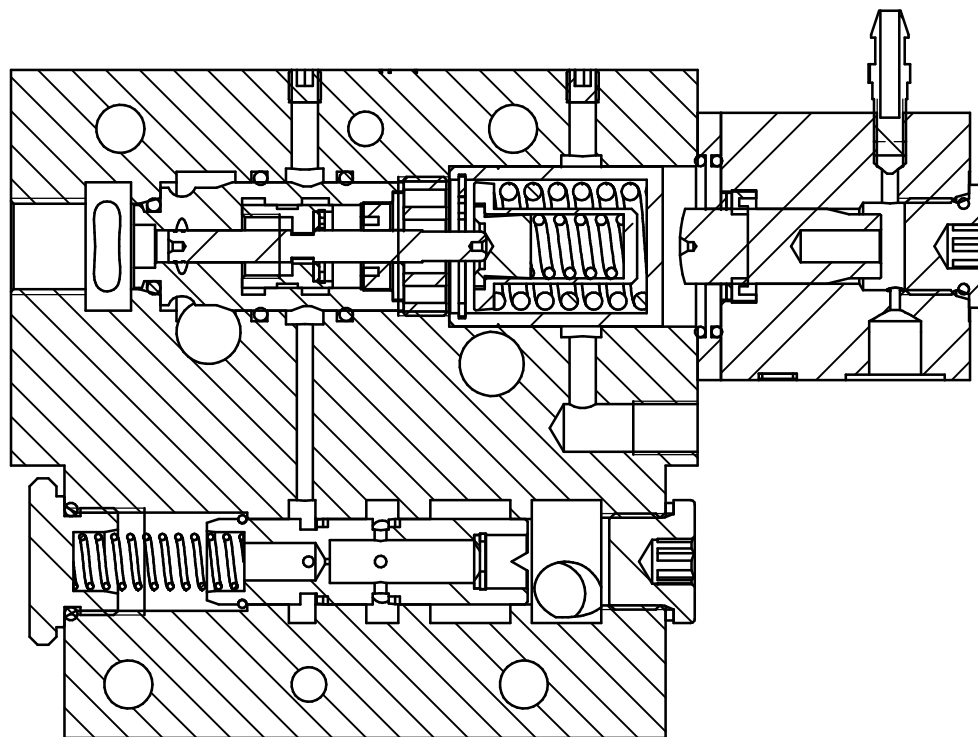
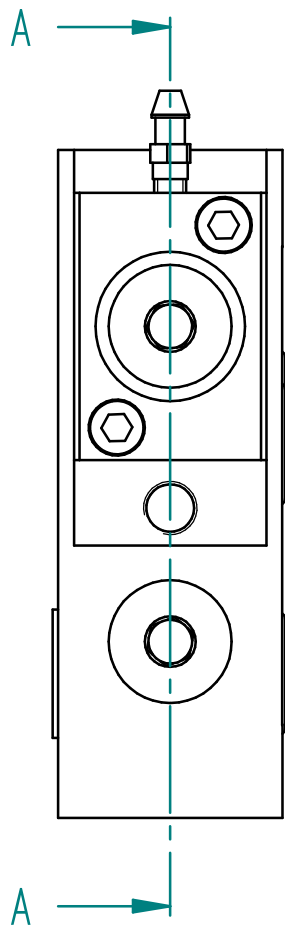



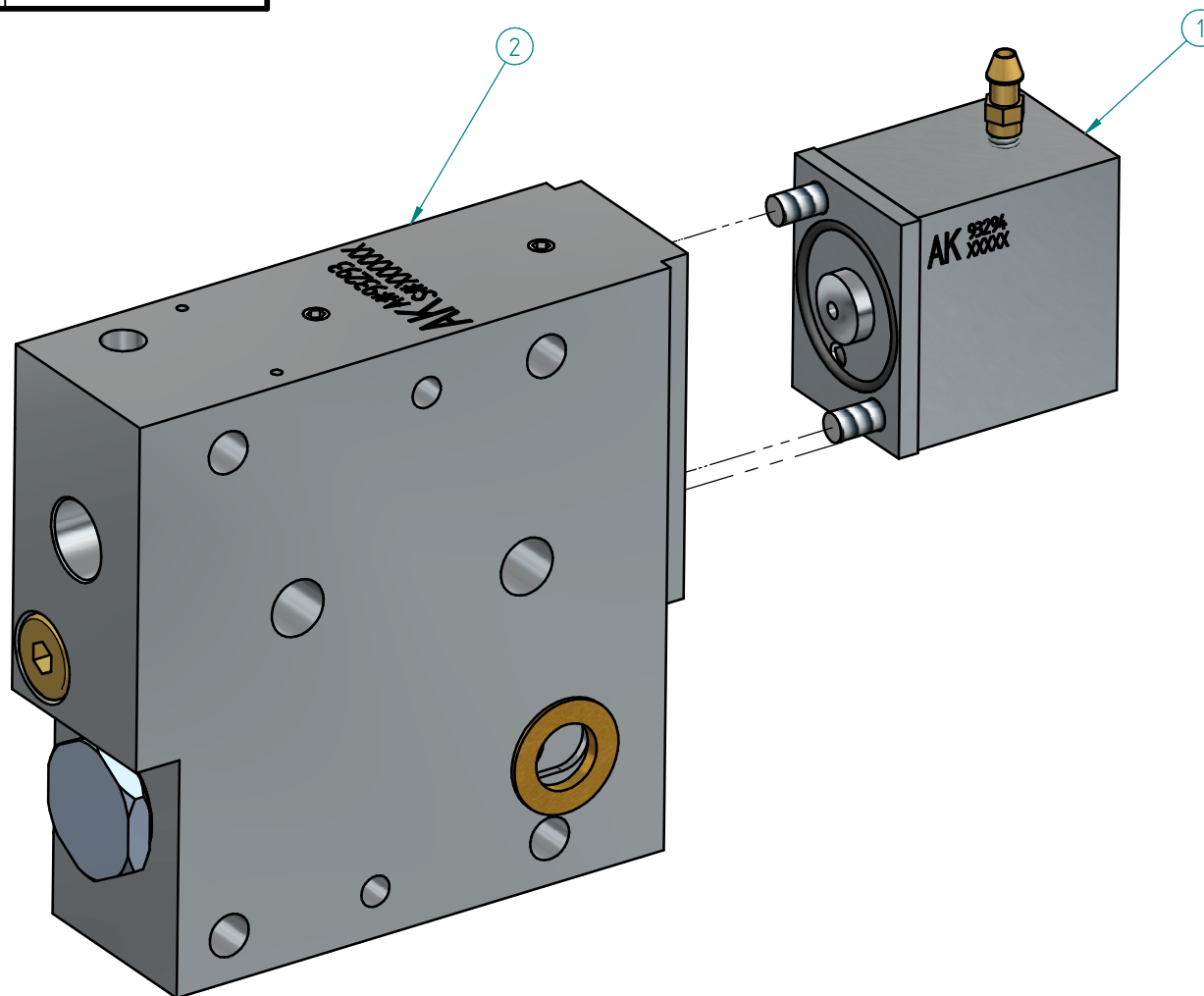
Oberflächen Oberflächenangaben nach DIN 3142 oder ISO 1302		Allgemeintoleranz nach DIN ISO 2768 T1 und T2 Toleranzkl. m-k		Werkstoff	Masse m= 5,352 kg
 <p>Für diese Zeichnung behalten wir uns alle Rechte vor. Vervielfältigung und Weitergabe an Dritte ist nur mit unserer Zustimmung zulässig.</p>	Erstellt durch pp	Geprüft von wk	Geändert von pp	Sachnummer 19158	
	Titel, Zusätzlicher Titel Anhängerbremseventil			gehört zu Baugruppe/Bauteil -----	
	Maßstab 1:2	Ausgabedatum 26.10.2015	Spr. de	Blatt 1/3	




Schnitt A-A

Oberflächen Oberflächenangaben nach DIN 3142 oder ISO 1302		Allgemeintoleranz nach DIN ISO 2768 T1 und T2 Toleranzkl. m-k		Werkstoff	Masse m= 5,352 kg
 <p>Für diese Zeichnung behalten wir uns alle Rechte vor. Vervielfältigung und Weitergabe an Dritte ist nur mit unserer Zustimmung zulässig.</p>	Erstellt durch pp	Geprüft von wk	Geändert von pp	Sachnummer 19158	
	Titel, Zusätzlicher Titel Anhängerbremssventil				gehört zu Baugruppe/Bauteil -----
	Maßstab 1:2	Ausgabedatum 26.10.2015	Spr. de	Blatt 2/3	

Positionsnummer	Menge	Dokumentnummer	Titel
1	1	99153	Ansteuerkopf HLP
2	1	19166	Anhängerbremsventil



Oberflächen Oberflächenangaben nach DIN 3142 oder ISO 1302		Allgemeintoleranz nach DIN ISO 2768 T1 und T2 Toleranzkl. m-k		Werkstoff	Masse m= 5,352 kg
 <p>Für diese Zeichnung behalten wir uns alle Rechte vor. Vervielfältigung und Weitergabe an Dritte ist nur mit unserer Zustimmung zulässig.</p>	Erstellt durch pp	Geprüft von wk	Geändert von pp	Sachnummer 19158	
	Titel, Zusätzlicher Titel Anhängerbremsventil				gehört zu Baugruppe/Bauteil -----
	Maßstab 1:2	Ausgabedatum 26.10.2015	Spr. de	Blatt 3/3	