
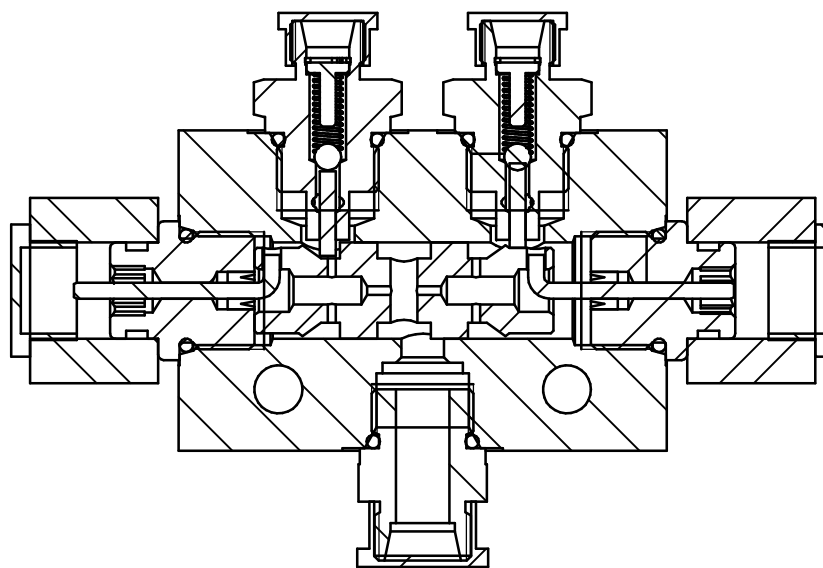
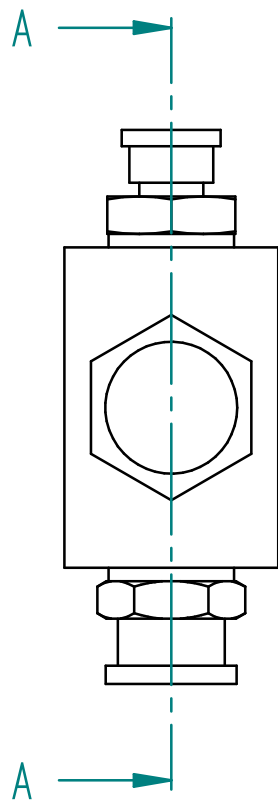

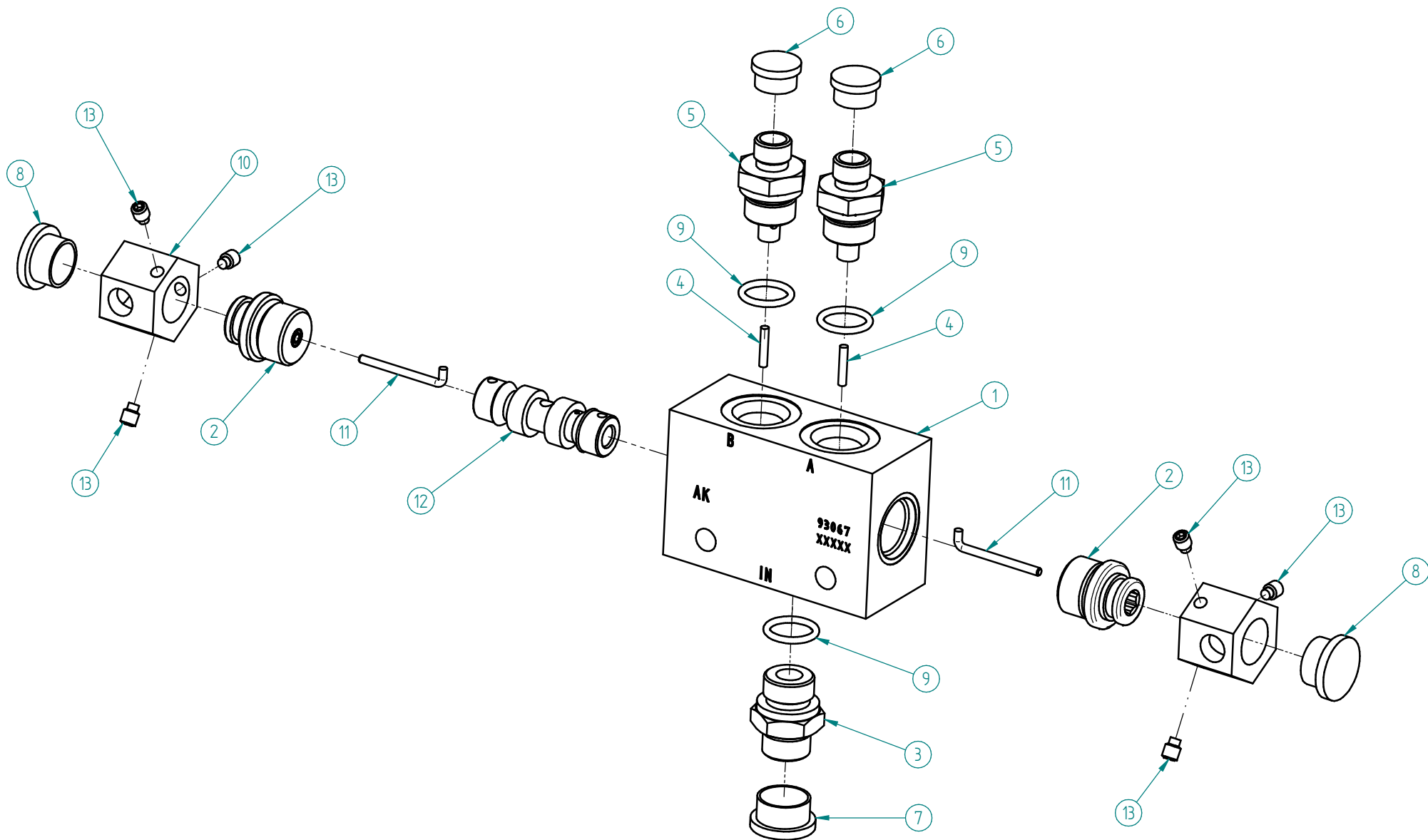



Oberflächen Oberflächenangaben nach DIN 3142 oder ISO 1302		Allgemeintoleranz nach DIN ISO 2768 T1 und T2 Toleranzkl. m-k		Werkstoff	Masse m= 0,000 kg
Erstellt durch pp	Geprüft von wk	Geändert von pp		Sachnummer 38040	
 Für diese Zeichnung behalten wir uns alle Rechte vor. Vervielfältigung und Weitergabe an Dritte ist nur mit unserer Zustimmung zulässig.		Titel, Zusätzlicher Titel EAK 753 neue Version		gehört zu Baugruppe/Bauteil 60306	
		Maßstab 1:1,3	Ausgabedatum 19.02.2016	Spr. de	Blatt 1/4



Schnitt A-A

Oberflächen Oberflächenangaben nach DIN 3142 oder ISO 1302		Allgemeintoleranz nach DIN ISO 2768 T1 und T2 Toleranzkl. m-k		Werkstoff	Masse m= 0,000 kg
 <p>Für diese Zeichnung behalten wir uns alle Rechte vor. Vervielfältigung und Weitergabe an Dritte ist nur mit unserer Zustimmung zulässig.</p>	Erstellt durch pp	Geprüft von wk	Geändert von pp	Sachnummer 38040	
	Titel, Zusätzlicher Titel EAK 753 neue Version			gehört zu Baugruppe/Bauteil 60306	
	Maßstab 1:1,3	Ausgabedatum 19.02.2016	Spr. de	Blatt 2/ 4	



Oberflächen Oberflächenangaben nach DIN 3142 oder ISO 1302		Allgemeintoleranz nach DIN ISO 2768 T1 und T2 Toleranzkl. m-k		Werkstoff	Masse m= 0,000 kg
 <p>Für diese Zeichnung behalten wir uns alle Rechte vor. Vervielfältigung und Weitergabe an Dritte ist nur mit unserer Zustimmung zulässig.</p>	Erstellt durch pp	Geprüft von wk	Geändert von pp	Sachnummer 38040	
	Titel, Zusätzlicher Titel EAK 753 neue Version				gehört zu Baugruppe/Bauteil 60306
	Maßstab 1:1,3	Ausgabedatum 19.02.2016	Spr. de	Blatt 3/4	

Positionennummer	Menge	Dokumentnummer	Titel
1	1	93067	Crossventil
2	2	93168	M22 x 1,5-3H- Dichtungsstr.
3	1	81052	GE 12 L 3/4-16 UNF
4	2	97015	NRB 3 x 15,8 mm G2
5	2	81122	GE 08 L/ 3/4" - 16 UNF mit Rückschlagventil
6	2	79001	Kunststoffstopfen TL-4-152
7	1	79002	Kunststoffstopfen TL-4-193
8	2	79012	Kunststoffstopfen TL-4-183
9	3	78005	O-Ring 16,00 x 2,50 DIN 3770
10	2	92095	Sensorträger SK30
11	2	92687	Signalgeberstift 38,5 mm
12	1	92153	Steuerkolben Crossventil
13	6	96122	DIN 00915 M06x8 verzinkt

<