
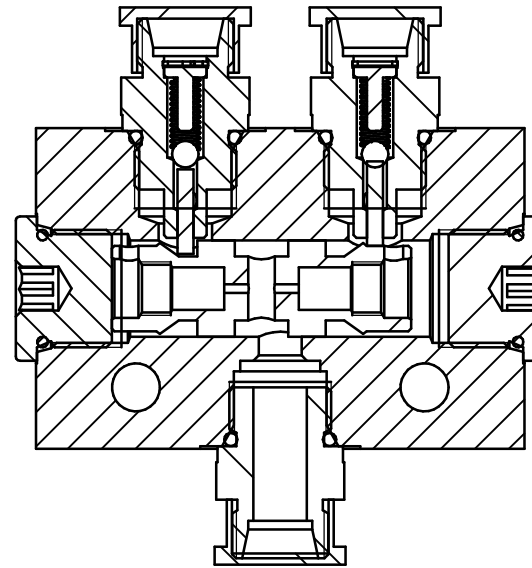
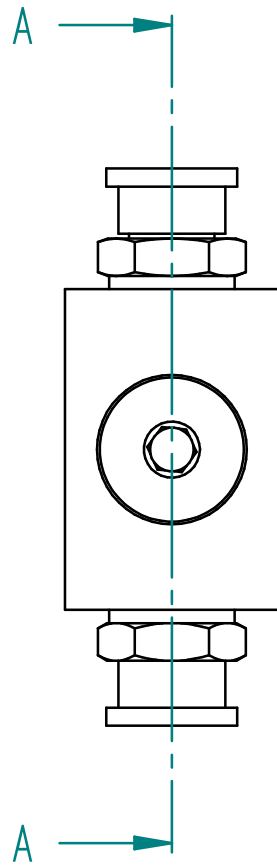



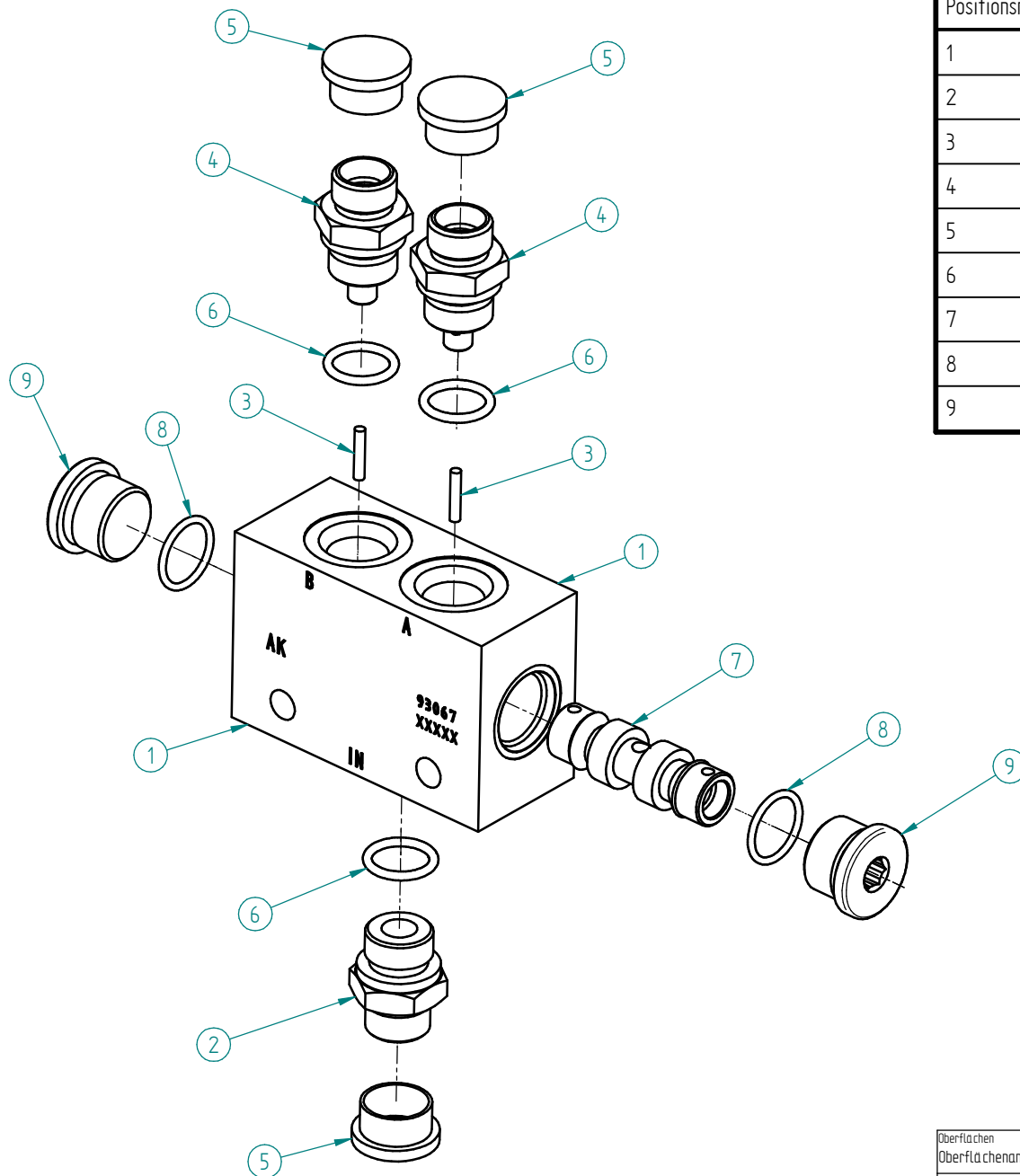
Oberflächen Oberflächenangaben nach DIN 3142 oder ISO 1302		Allgemeintoleranz nach DIN ISO 2768 T1 und T2 Toleranzkl. m-k		Werkstoff	Masse m= 1,580 kg
	Erstellt durch pp	Geprüft von wk	Geändert von pp	Sachnummer 38041	
	Titel, Zusätzlicher Titel EAK 753 neue Version			gehört zu Baugruppe/Bauteil 60306	
	Maßstab 1:1	Ausgabedatum 19.02.2016	Spr. de	Blatt 1 / 3	

Für diese Zeichnung behalten wir uns alle Rechte vor. Vervielfältigung und Weitergabe an Dritte ist nur mit unserer Zustimmung zulässig.



Schnitt A-A

Oberflächen Oberflächenangaben nach DIN 3142 oder ISO 1302		Allgemeintoleranz nach DIN ISO 2768 T1 und T2 Toleranzkl. m-k		Werkstoff	Masse m= 1,580 kg
 <p>Für diese Zeichnung behalten wir uns alle Rechte vor. Vervielfältigung und Weitergabe an Dritte ist nur mit unserer Zustimmung zulässig.</p>	Erstellt durch pp	Geprüft von wk	Geändert von pp	Sachnummer 38041	
	Titel, Zusätzlicher Titel EAK 753 neue Version				gehört zu Baugruppe/Bauteil 60306
	Maßstab 1:1	Ausgabedatum 19.02.2016	Spr. de	Blatt 2/3	



Positionsnummer	Menge	Dokumentnummer	Titel
1	1	93067	Crossventil
2	1	81052	GE 12 L 3/4-16 UNF
3	2	97015	NRB 3 x 15,8 mm G2
4	2	81123	GE 12 L / 3/4" - 16 UNF mit Rückschlagventil
5	3	79002	Kunststoffstopfen TL-4-193
6	3	78005	O-Ring 16,00 x 2,50 DIN 3770
7	1	92353	Steuerkolben Crossventil
8	2	78040	O-Ring 18,0 x 2,0 DIN 3771
9	2	96190	M22x1,5 DIN 908 Verschlußschr. mit Bund galv.

Oberflächen Oberflächenangaben nach DIN 3142 oder ISO 1302		Allgemeintoleranz nach DIN ISO 2768 T1 und T2 Toleranzkl. m-k		Werkstoff	Masse m= 1,580 kg
Erstellt durch pp		Geprüft von wk		Geändert von pp	
Titel, Zusätzlicher Titel EAK 753 neue Version		Sachnummer 38041		gehört zu Baugruppe/Bauteil 60306	
Maßstab 1:1		Ausgabedatum 19.02.2016		Spr. Blatt de 3/3	



Für diese Zeichnung behalten wir uns alle Rechte vor. Vervielfältigung und Weitergabe an Dritte ist nur mit unserer Zustimmung zulässig.