

Elektrische Kenndaten:
 Relative Einschaltdauer: ED 100%
 Schutzart: JP 65 n. DIN 40050 und JEC 144, 3415
 Spannung: 12 V Gleichspannung
 Stromzuführung: je 1- Steckverbindung
 Leistungsaufnahme: 30 W
 Einschaltzeit: 20 - 60 ms
 Ausschaltzeit: 10 - 60 ms

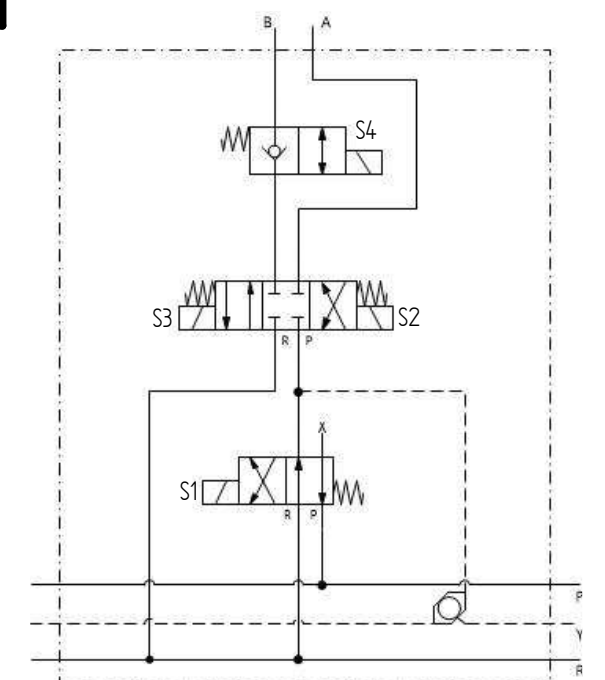
Betriebsdruck: max. 250 bar
 Öltemperatur: -20° bis +80° C


doppelt wirkend				
	S1	S2	S3	S4
Druck in B	●	●	○	○
Neutral	○	○	○	○
Druck in A	●	○	●	●

Schwimmstellung Aus	○	○	○	○
Schwimmstellung Ein	○	○	●	●

○ = Magnet stromlos
 ● = Magnet erregt

P - Zulauf von Pumpe
 Y - Steuerleitung
 R(T) - Rücklauf zu Behälter
 A(B) - Anschluss für Verbraucher
 S - Durchgehende Befestigungsbohrungen
 (Anzugsmoment für M8-10.9 = 22-27Nm)



Oberflächen Oberflächenangaben nach DIN 3142 oder ISO 1302		Allgemeintoleranz nach DIN ISO 2768 T1 und T2 Toleranzkl. m-k			Werkstoff	Masse
 Für diese Zeichnung behalten wir uns alle Rechte vor. Vervielfältigung und Weitergabe an Dritte ist nur mit unserer Zustimmung zulässig.		Erstellt durch hb	Geprüft von wk	Geändert von	Sachnummer 19184	
		Titel, Zusätzlicher Titel Zusatzsteuergerät zum Bosch-System SB 23 LS elektrisch betätigt			gehört zu Baugruppe/Bauteil	
		Maßstab 1 : 2	Ausgabedatum 25.01.2019	Spr. de	Blatt 1 / 1	