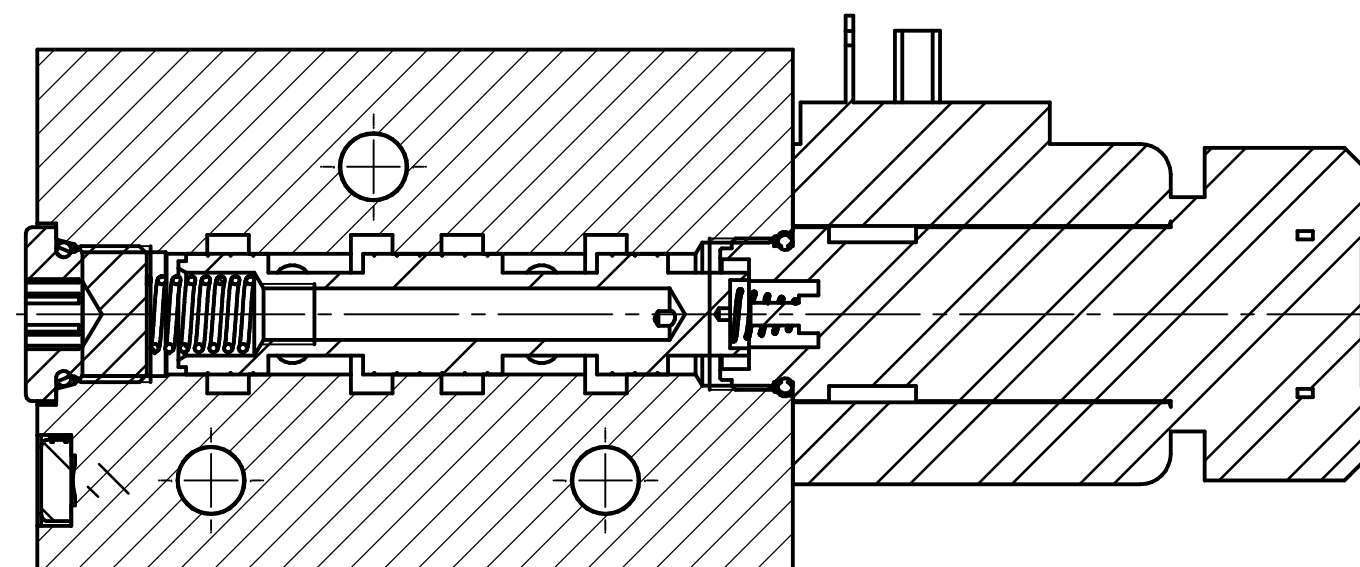
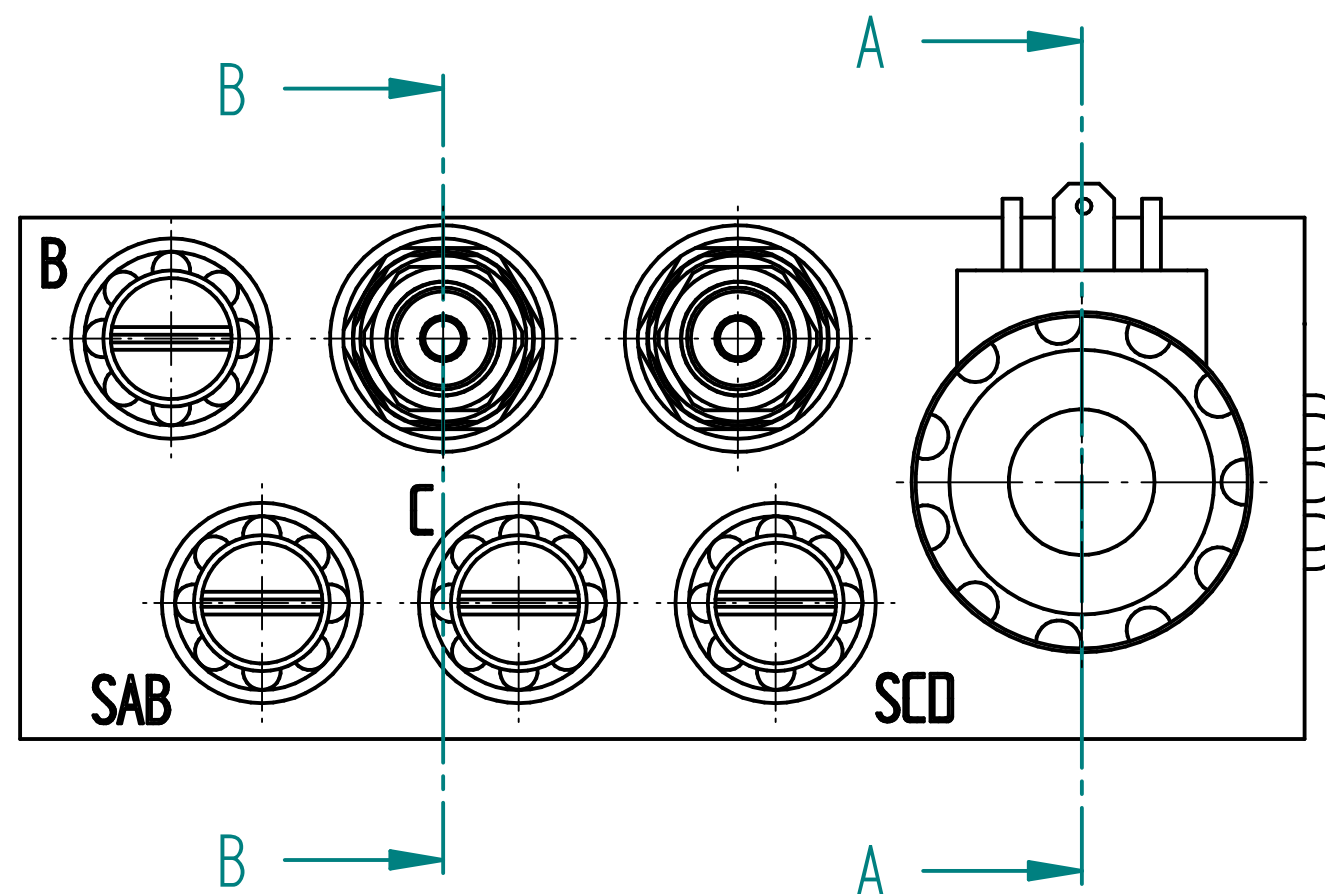


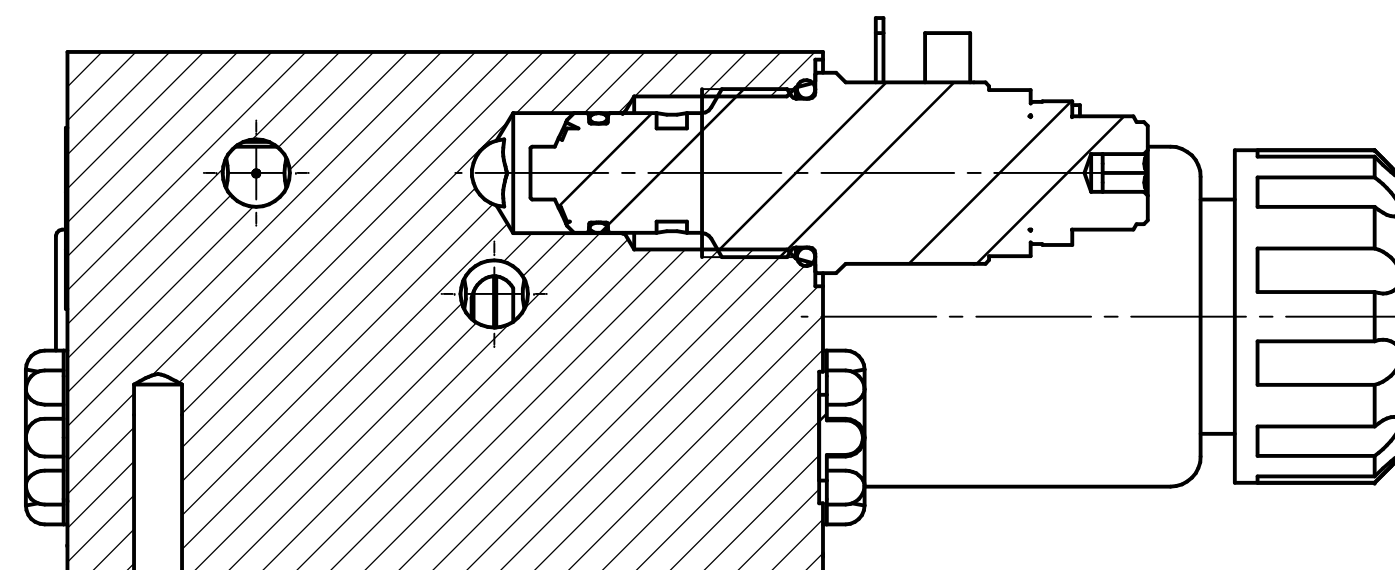
Tabelle Anschlussgewinde	
Gewinde	Anschluss
G3/8"	P1
G3/8"	P2
G3/8"	A
G3/8"	B
G3/8"	C
G3/8"	D
G3/8"	SAB
G3/8"	SCD

Oberflächen Oberflächenangaben nach DIN 3142 oder ISO 1302		Allgemeintoleranz nach DIN ISO 2768 T1 und T2 ToleranzKL m-k		Werkstoff	Masse
Erstellt durch hb		Geprüft von WK	Geändert von hb	Sachnummer 15039	m= 8,194 kg
Für diese Zeichnung behalten wir uns alle Rechte vor. Vervielfältigung und Weitergabe an Dritte ist nur mit unserer Zustimmung zulässig.		Titel, Zusätzlicher Titel Steuerblock für Multischieber 3200-3 HS		gehört zu Baugruppe/Bauteil	
Maßstab --		Ausgabedatum 23.07.2019		Sei de 1	Blatt 4






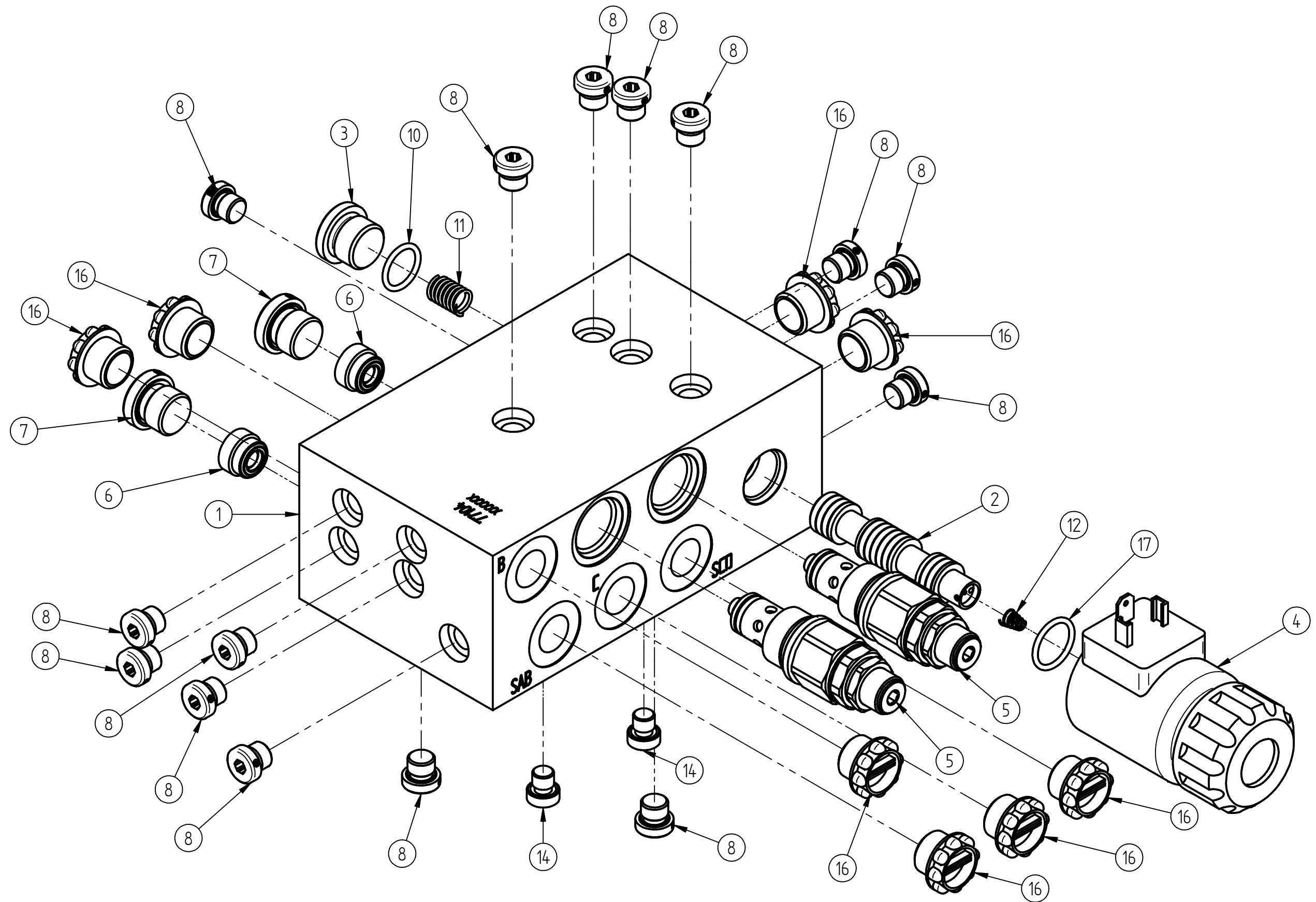
Schnitt A-A




Schnitt B-B

Oberflächen Oberflächenangaben nach DIN 3142 oder ISO 1302		Allgemeintoleranz nach DIN ISO 2768 T1 und T2 Toleranzkl. m-k		Werkstoff	Masse m= 8,194 kg
 <p>Für diese Zeichnung behalten wir uns alle Rechte vor. Vervielfältigung und Weitergabe an Dritte ist nur mit unserer Zustimmung zulässig.</p>	Erstellt durch hb	Geprüft von wk	Geändert von hb	Sachnummer 15039	
	Titel, Zusätzlicher Titel Steuerblock für Multischieber 3200-3 HS				gehört zu Baugruppe/Bauteil
	Maßstab -:-	Ausgabedatum 23.07.2019	Spr. de	Blatt 2/4	






Oberflächen Oberflächenangaben nach DIN 3142 oder ISO 1302		Allgemeintoleranz nach DIN ISO 2768 T1 und T2 Toleranzkl. m-k			Werkstoff	Masse m= 8,194 kg
 <p>Für diese Zeichnung behalten wir uns alle Rechte vor. Vervielfältigung und Weitergabe an Dritte ist nur mit unserer Zustimmung zulässig.</p>	Erstellt durch hb	Geprüft von wk	Geändert von hb	Sachnummer 15039		
	Titel, Zusätzlicher Titel Steuerblock für Multischieber 3200-3 HS				gehört zu Baugruppe/Bauteil	
	Maßstab -:-	Ausgabedatum 23.07.2019	Spr. de	Blatt 3/4		



Positionnummer	Menge	Dokumentnummer	Titel
1	1	77104	Gehäuse für Plug-in Steuerblock
2	1	92481	Umschaltkolben
3	1	96195	M18x1,5 DIN 908 Verschlussschr. mit Bund galv.
4	1	80118	Schaltmagnet
5	2	34097	Druckbegrenzungsventil; Cartridgebauweise 7/8-14 UNF
6	2	38102	Rückschlagventileinsatz 3/8"; geschlossen in Einschraubrichtung
7	2	81302	VSTI G3/8" Verschlusschraube; DIN 908; NBR Dichtung
8	15	81098	VSTI M10x1 - ED Verschlussstopfen
10	1	78008	O-Ring 15,00 x 2,00 NBR 70, schwarz
11	1	91019	Druckfeder M=C d=1,1 Dm=9,0 Lo=22 if=6,0 ig=7,5
12	1	91058	Druckfeder konisch M=C d=0,5 Dm=6/3,3 Lo=10 if=5 ig=6,5
14	2	81671	VSTI M08x1 - ED Verschlussstopfen
16	8	79010	Schraubstopfen G3/8
17	1	78007	O-Ring 17,0 x 2,0 NBR

Oberflächen Oberflächenangaben nach DIN 3142 oder ISO 1302		Allgemeintoleranz nach DIN ISO 2768 T1 und T2 Toleranzkl. m-k		Werkstoff		Masse m= 8,194 kg	
<div></div> <div>Für diese Zeichnung behalten wir uns alle Rechte vor. Vervielfältigung und Weitergabe an Dritte ist nur mit unserer Zustimmung zulässig.</div>		Erstellt durch hb		Geprüft von wk		Geändert von hb	
		Sachnummer 15039		gehört zu Baugruppe/Bauteil			
		Titel, Zusätzlicher Titel Steuerblock für Multischieber 3200-3 HS		Maßstab -:-		Ausgabedatum 23.07.2019	
				Spr. de		Blatt 4 / 4	