
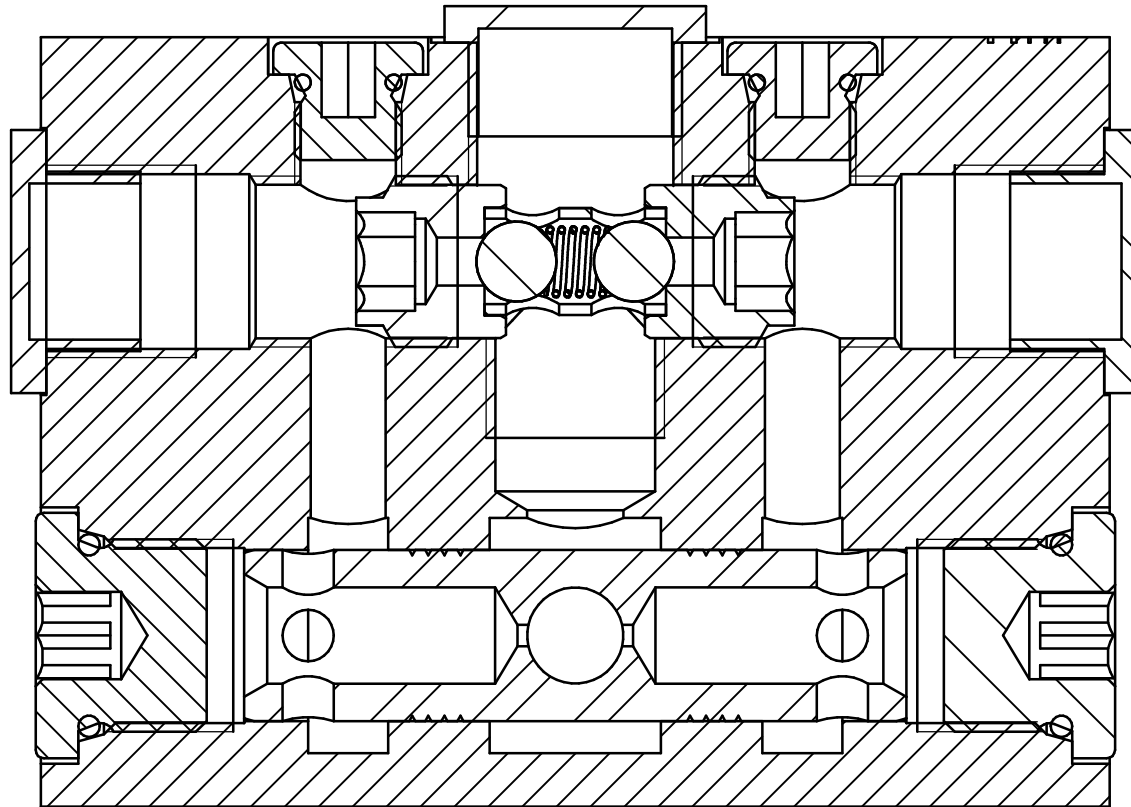

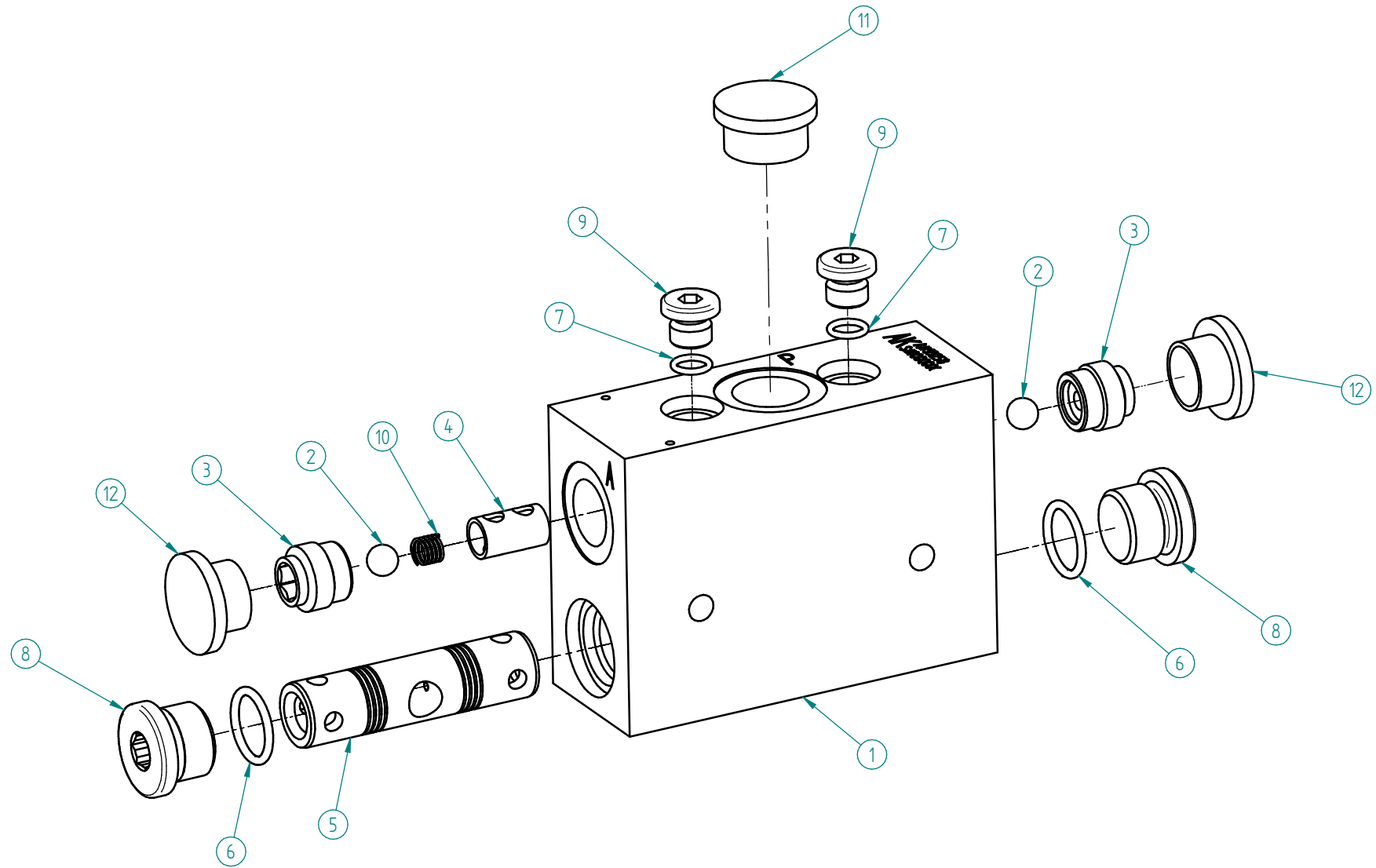



| | | | | | |
|---|--|--|---------------------------|----------------------------|--|
| Oberflächen Oberflächenangaben nach DIN 3142 oder ISO 1302 | | Allgemeintoleranz nach DIN ISO 2768 T1 und T2 Toleranzkl. m-k | | Werkstoff | Masse m= 0,000 kg |
|  | Für diese Zeichnung behalten wir uns alle Rechte vor. Vervielfältigung und Weitergabe an Dritte ist nur mit unserer Zustimmung zulässig. | Erstellt durch TR | Geprüft von tr, ak, wk | Geändert von pp | Sachnummer 30030 |
| | | Titel, Zusätzlicher Titel Mengenteiler | | | gehört zu Baugruppe/Bauteil Stromteiler |
| | | Maßstab 12 | | Ausgabedatum 19.01.2016 | |



Schnitt A-A

| | | | | | |
|---|---|--|--------------------|--|----------------------|
| Oberflächen Oberflächenangaben nach DIN 3142 oder ISO 1302 | | Allgemeintoleranz nach DIN ISO 2768 T1 und T2 Toleranzkl. m-k | | Werkstoff | Masse m= 0,000 kg |
|  <p>Für diese Zeichnung behalten wir uns alle Rechte vor. Vervielfältigung und Weitergabe an Dritte ist nur mit unserer Zustimmung zulässig.</p> | Erstellt durch TR | Geprüft von tr, ak, wk | Geändert von pp | Sachnummer 30030 | |
| | Titel, Zusätzlicher Titel Mengenteiler | | | gehört zu Baugruppe/Bauteil Stromteiler | |
| | Maßstab 1:2 | Ausgabedatum 19.01.2016 | Spr. de | Blatt 2/4 | |



| | | | | | |
|---|---|--|--------------------|--|----------------------|
| Oberflächen Oberflächenangaben nach DIN 3142 oder ISO 1302 | | Allgemeintoleranz nach DIN ISO 2768 T1 und T2 Toleranzkl. m-k | | Werkstoff | Masse m= 0,000 kg |
|  | Erstellt durch TR | Geprüft von tr, ak, wk | Geändert von pp | Sachnummer 30030 | |
| | Titel, Zusätzlicher Titel Mengenteiler | | | gehört zu Baugruppe/Bauteil Stromteiler | |
| | Maßstab 1:2 | Ausgabedatum 19.01.2016 | Spr. de | Blatt 3/4 | |

Für diese Zeichnung behalten wir uns alle Rechte vor. Vervielfältigung und Weitergabe an Dritte ist nur mit unserer Zustimmung zulässig.

[illegible]