

**Montageanleitung  
Regenspeicher**

**3P Rustico 275 Liter**

**Instruction sheet**

**3P Rustico 275 litres**

**Notice de montage  
de récupérateur**

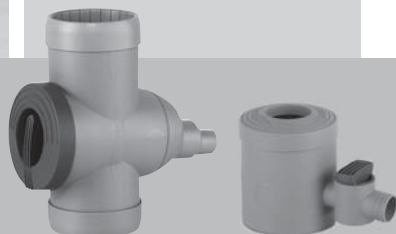
**3P Rustico 275 litres**

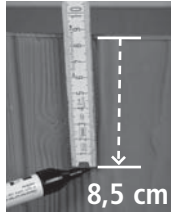


Zum Befüllen des Regenspeichers empfehlen wir die 3P Regenfilter 3P Filtersammler oder 3P Sammelfilter mit Hahn!

We recommend our 3P Filter Collectors to fill the raintank!

Pour remplir le récupérateur on recommande les Collecteurs d'eau de pluie 3P!





8,5 cm



Ø 32 mm



Ø 58 mm



## 1. Aufstellen des Regenspeichers

Regenspeicher auf festem geradem Untergrund in der Nähe des Fallrohres aufstellen und ausrichten.

## 2. Anschließen an das Fallrohr

Messen Sie von der Oberkante des Regenspeichers 8,5 cm nach unten und markieren Sie diese Stelle. Wir empfehlen das 3P Anschluss-Set 32 mm (Art.-Nr. 9000128) für den Anschluss unserer Fallrohrfilter.

Sie können entweder mit dem Handbohrer oder der 3P Lochsäge (Art.-Nr. 9000276) die Öffnung für das Anschlusssteil erstellen (Ø 32 mm) oder Ø 58 mm für einen 50 mm Anschluss. Bitte beachten Sie die Montageanleitung des gewählten Fallrohrfilters.

## 1. Setting up

Site the Rain tank on a firm level surface adjacent to a downpipe.

## 2. Connection to the downpipe

Locate the flat area 8,5 cm from the top of the rain barrel to form a hole for connecting the down pipe filter or diverter. To connect we suppose to use our filter connection kit and our hole saw set.

Take care to select the right size saw.

Choose Ø 32 mm of the hole saw for 32 connection or Ø 58 mm for a connection 50 mm. Refer to the instructions for your selected down pipe filter.

## 1. Mise en place du récupérateur à eaux

Positionnez le récupérateur à eaux de pluies sur une surface plane à proximité de la descente de gouttière.

## 2. Raccordement à la descente de gouttière

Pour brancher le raccordement à la descente de gouttière il faut faire un trou à 8,5 cm (point central) de la partie supérieur du récupérateur.

A cet effet, il est indispensable d'utiliser la scie cloche en faisant attention au diamètre utilisé:

Ø 32 mm pour 32 mm tuyau ou Ø 58 mm pour raccorder 50 mm tyaux. Ensuite, raccorder le récupérateur à la descente de gouttière à l'aide du tuyau.

## 3P Rustico

Art.-Nr. 9000720

Art.-Nr. 9000722

Art.-Nr. 9000724



### 3. Wasserentnahme

Siehe Bild oben  
Optional kann auch ein  
Wasserhahn am Rustico 275  
angebracht werden.

### 4. Wintervorkehrung

Der Tank muss im Winter  
völlig entleert und vom  
Regenwasserzulauf  
abgeklemmt werden.

### 3. Collecting water

See picture above.  
The Rustico 275 is designed  
for plunging, as there is no stand.  
A tap can be fitted.

### 4. Winter Time

The tank must be  
drained down completely  
during winter time  
and disconnected  
from the rainwater inlet.

### 3. Prise d'eau

Voir photo ci-dessus.  
Optionnellement vous  
pourriez installer  
un robinet au Rustico 275.

### 4. Précaution d'hiver

If faut évacuer et déconnecter  
le réservoir complètement  
en hiver.



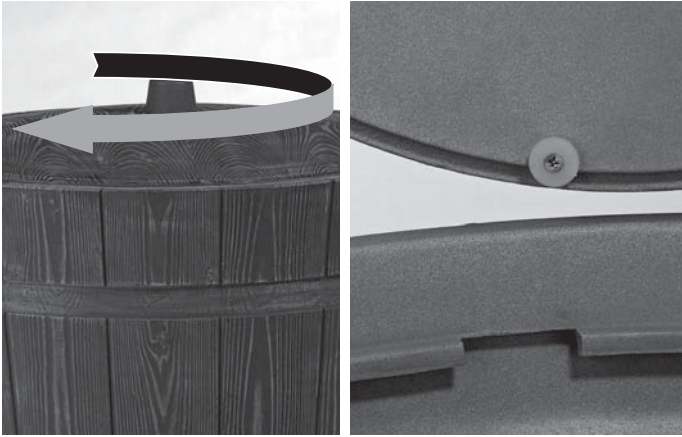
3P Technik Filtersysteme GmbH

## 3P Rustico

Art.-Nr. 9000720

Art.-Nr. 9000722

Art.-Nr. 9000724



Deckel mit Kindersicherung.

Childproof lid,  
bayonet mechanism.

Couvercle sûr pour les enfants.