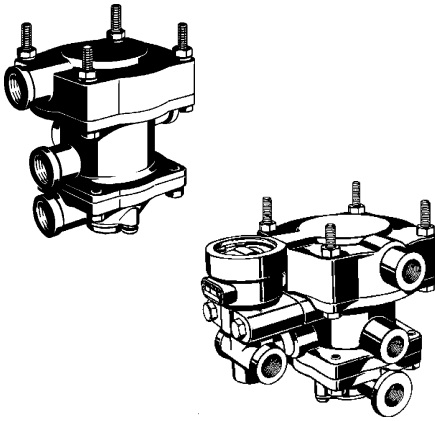


Anhänger-Steuerventil

Trailer Control Valve

973 002



Technische Daten / Technical Data:

Betriebsdruck Operating Pressure	max. 8 bar
Zulässiges Medium Permissible Medium	Luft / air
Therm. Anwendungsbereich Operating temperature range	-40°C bis/to +80°C

Bemerkungen / Comments:

Geräte mit Anschluß 11: für Sattelzugmaschinen

Geräte mit Anschluß 11/21: für Lastkraftwagen

Units with port 11: for semi trailer tractors

Units with port 11/21: for trucks

Zweck:

ohne 2/2-Wegeventil:

Steuerung einer Zweileitungs-Anhängerbremsanlage in Verbindung mit dem Zweikreis-Motorwagen-Bremsventil und dem Handbremsventil für Federspeicher.

mit 2/2-Wegeventil:

Bei Leitungsbruch oder nicht angeschlossener Anhänger-Bremsleitung erfolgt beim Betätigen des Motorwagen-Bremsventiles eine Drosslung der Vorratsluft vom Motorwagen zum Anhänger, bei gleichzeitigem Druckabbau in der Anhänger-Vorratsleitung.

Einbauempfehlung:

Zur Befestigung des Anhänger-Steuerventils dienen mindestens zwei der vier Gehäuse -Verbindungsschrauben. Die Entlüftung sollte nach unten weisen.

Purpose:

without 2/2 way valve:

To control a two line braking system on a trailer from the towing.

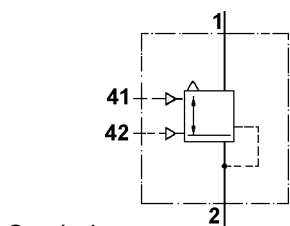
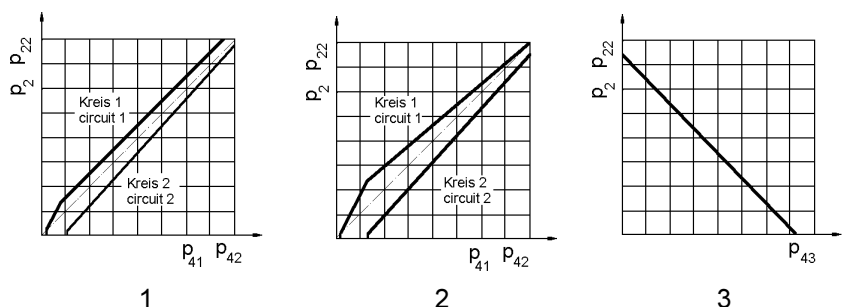
with 2/2 way valve:

With a line rupture or an improperly connected trailer control line operation of the truck brake valve produces a throttling of the air supply from the truck to the trailer while the pressure in the trailer supply line

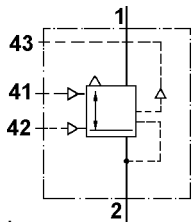
Installation Requirement:

Two of the four connecting bolts are used to attach the trailer brake control valve. The valve should be installed so that the exhaust port points downwards.

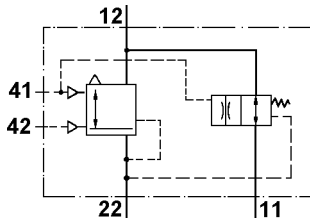
Charakteristik / Characteristic:



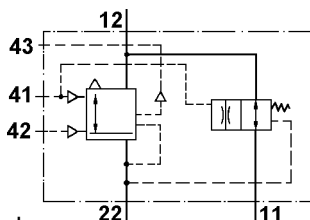
Symbol a



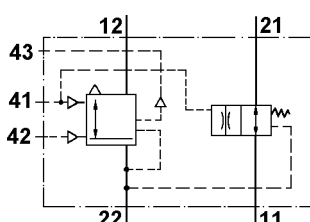
Symbol b



Symbol c



Symbol d



Symbol e

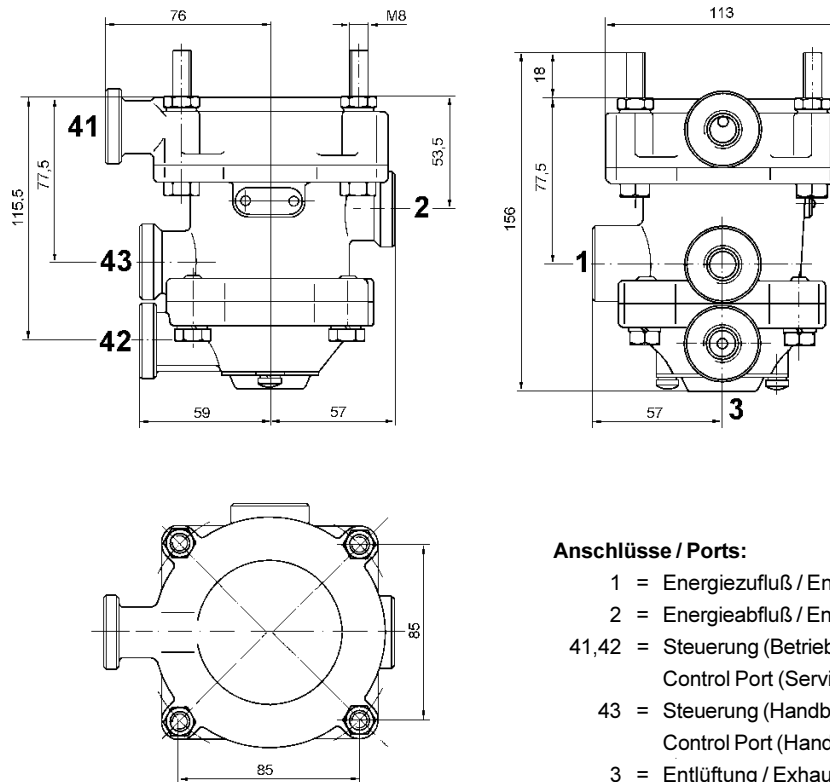
Anhänger-Steuerventil

Trailer Control Valve

973 002

Einbaumaße / Installation:

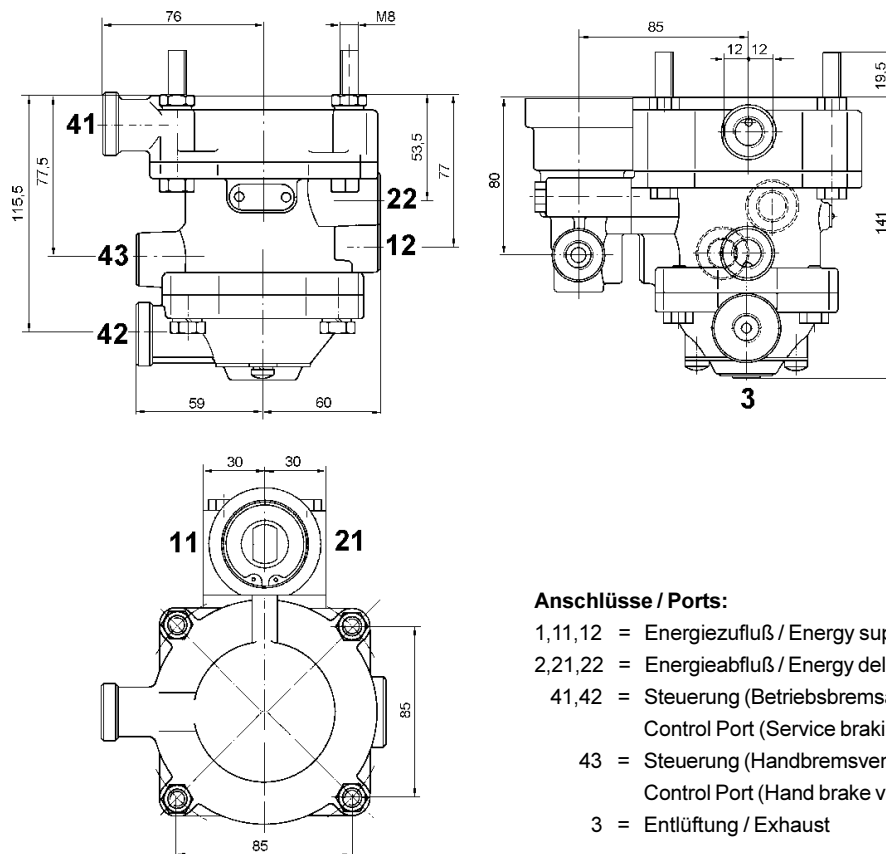
Anhänger-Steuerventil ohne 2/2-Wegeventil / Trailer Control Valve without 2/2-way valve



Anschlüsse / Ports:

- 1 = Energiezufuß / Energy supply
- 2 = Energieabfuß / Energy delivery
- 41,42 = Steuerung (Betriebsbremsanlage)
Control Port (Service braking system)
- 43 = Steuerung (Handbremsventil)
Control Port (Hand brake valve)
- 3 = Entlüftung / Exhaust

Anhänger-Steuerventil mit 2/2-Wegeventil / Trailer Control Valve with 2/2-way valve



Anschlüsse / Ports:

- 1,11,12 = Energiezufuß / Energy supply
- 2,21,22 = Energieabfuß / Energy delivery
- 41,42 = Steuerung (Betriebsbremsanlage)
Control Port (Service braking system)
- 43 = Steuerung (Handbremsventil)
Control Port (Hand brake valve)
- 3 = Entlüftung / Exhaust

Anhänger-Steuerventil

Trailer Control Valve

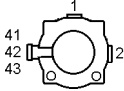
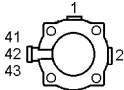
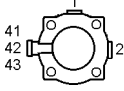
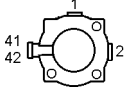
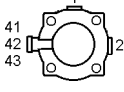
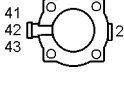
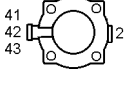
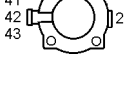

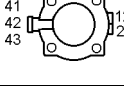
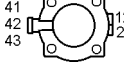
973 002

Bestellnummer Part Number	Symbol	Charakteristik Characteristic	Voreilung Predominance	Draufsicht Plan view	Anschluß Port		Anschlüsse Ports	Bemerkungen Comments
					11	21		
973 002 000 0	b	1/3	0,6		-	-	M 22x1.5	
973 002 010 0	b	1/3	0,5		-	-	M 22x1.5	
973 002 011 0	b	1/3	0,2		-	-	M 22x1.5	
973 002 013 0	b	1/3	0,6		-	-	M 22x1.5	
973 002 020 0	b	1/3	0,3		-	-	M 22x1.5	
973 002 022 0	b	2/3	0,2		-	-	M 22x1.5	
973 002 070 0	a	2	0,6		-	-	M 22x1.5	
973 002 400 0	b	1/3	0,6		-	-	M 16x1,5	
973 002 402 0	b	1/3	-		-	-	M 16x1,5	
973 002 403 0	b	1/3	0,2		-	-	M 16x1,5	
973 002 405 0	a	1	0		-	-	M 16x1,5	

Anhänger-Steuerventil

Trailer Control Valve

973 002

Bestellnummer Part Number	Symbol	Charakteristik Characteristic	Voreilung Predominance	Draufsicht Plan view	Anschluß Port		Anschlüsse Ports	Bemerkungen Comments
					11	21		
973 002 406 0	b	1/3	0,5		-	-	M 16x1,5	
973 002 409 0	b	1/3	0,2		-	-	M 16x1,5	
973 002 418 0	b	1/3	1		-	-	M 16x1,5	
973 002 419 0	a	1	0,4		-	-	M 16x1,5	
973 002 422 0	b	1/3	0		-	-	M 16x1,5	
973 002 423 0	b	1/3	0,3		-	-	M 16x1,5	
973 002 425 0	b	1/3	0,3		-	-	M 16x1,5	
973 002 430 0	b	1/3	-		-	-	M 16x1,5	
973 002 450 0	b	1/3	-		-	-	M 16x1,5	Anschluß 3 = M 22x1,5 Port 3 = M 22x1,5
973 002 500 0	e	1/3	-		x	x	M 16x1,5	
973 002 501 0	e	1/3	0,2		x	x	M 16x1,5	

Anhänger-Steuerventil

Trailer Control Valve

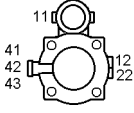
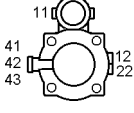
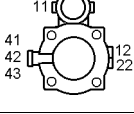
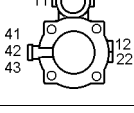
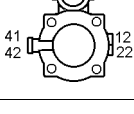
973 002

Bestellnummer Part Number	Symbol	Charakteristik Characteristic	Voreilung Predominance	Draufsicht Plan view	Anschluß Port		Anschlüsse Ports	Bemerkungen Comments
					11	21		
973 002 503 0	e	1/3	-		x	x	M 16x1,5	Anschluß 3 = M 22x1,5 Port 3 = M 22x1,5
973 002 505 0	e	1/3	0		x	x	M 16x1,5	
973 002 520 0	d	1/3	-		x	-	M 16x1,5	
973 002 521 0	d	1/3	0,2		x	-	M 16x1,5	
973 002 522 0	d	1/3	0,5		x	-	M 16x1,5	
973 002 523 0	d	1/3	1		x	-	M 16x1,5	
973 002 525 0	d	1/3	0,4		x	-	M 16x1,5	
973 002 530 0	d	1/3	1		x	-	M 16x1,5	Anschluß 3 = M 22x1,5 Port 3 = M 22x1,5
973 002 532 0	d	1/3	0,7		x	-	M 16x1,5	
973 002 535 0	d	1/3	0		x	-	M 16x1,5	Anschluß 3 = Schnapp Port 3 = snap
973 002 538 0	d	1/3	-		x	-	M 16x1,5	

Anhänger-Steuerventil

Trailer Control Valve

973 002

Bestellnummer Part Number	Symbol	Charakteristik Characteristic	Voreilung Predominance	Draufsicht Plan view	Anschluß Port		Anschlüsse Ports	Bemerkungen Comments
					11	21		
973 002 539 0	d	1/3	0,2		x	-	M 16x1,5	
973 002 544 0	d	1/3	0		x	-	M 16x1,5	Anschluß 3 = M 22x1,5 Port 3 = M 22x1,5
973 002 550 0	d	1/3	0,4		x	-	M 16x1,5 Parker	
973 002 570 0	d	2/3	0,3		x	-	M 16x1,5	
973 002 620 0	c	1	0,55		x	-	M 16x1,5	