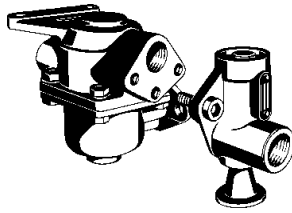


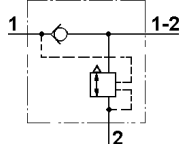
Anhänger-Bremsventil

471 003

Relay Emergency Valve



471 003 020 0 mit / with 963 001 001 0



471 003 020 0

Zweck:

Regelung der Einleitungs-Anhänger- Druckluftbremsanlage.

Einbauempfehlung:

Das Bremsventil ist senkrecht, mit der Entlüftung nach unten weisend, mit 2 Schrauben M 10 zu befestigen.

Purpose:

To control a trailer's single line air braking system.

Installation Requirements:

The brake valve is fitted vertically, with the exhaust pointing downwards, and fastened using 2 screws M10.

Die technischen Daten für die Bremskraftregler sowie für das Löseventil können auch den entsprechenden Blättern entnommen werden.

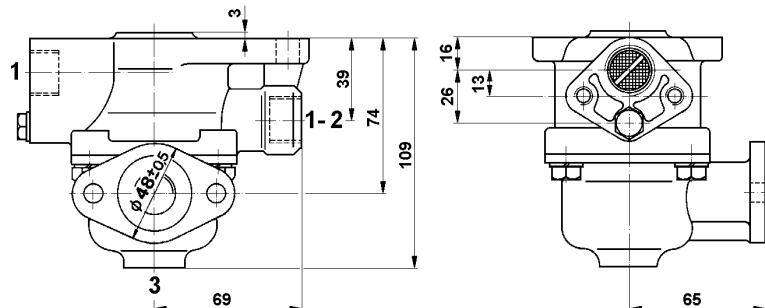
For technical data of Apportioning Valve and Release Valve also see the appropriate sheets.

| | | | |
|---|----------------------|----------------|----------------|
| Bestellnummer / Part Number | 471 003 020 0 | 471 003 530 0 | 471 003 700 0 |
| Betriebsdruck / Operating pressure | max. 5,3 bar | | |
| Zulässiges Medium / Permissible medium | Luft / air | | |
| Therm. Anwendungsber. / Oper. temperature range | -40°C bis / to +80°C | | |
| Bremsventil / Relay Emergency Valve | - | 471 003 020 0 | |
| Löseventil / Release Valve | ohne / without | ohne / without | 963 001 001 0 |
| Bremskraftregler / Load Apportioning Valve | ohne / without | 475 604 010 0 | ohne / without |

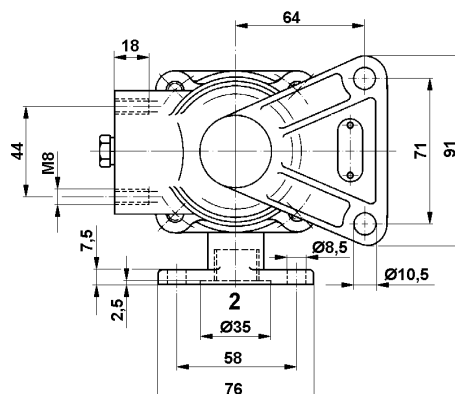
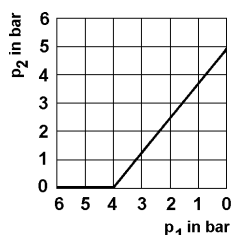
4

Einbaumaße / Installation:

471 003 020 0



Charakteristik / Characteristic:



Anschlüsse / Ports:

- 1 (M) = M 22x1,5 Energiezufuß
Energy supply
- 1-2 (V) = M 22x1,5 Behälter
Reservoir
- 2 (Z) = M 22x1,5 Energieabfuß
Energy delivery

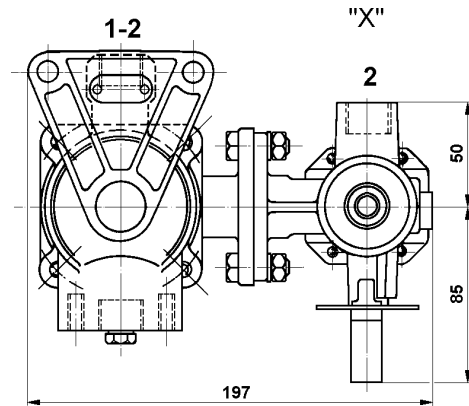
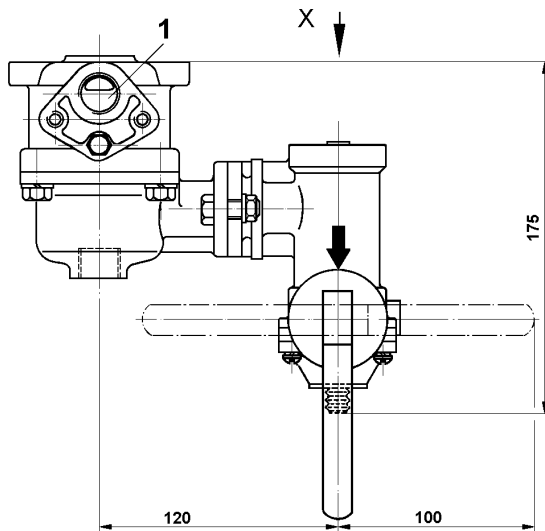
Anhänger-Bremsventil

471 003

Relay Emergency Valve

Einbaumaße / Installation:

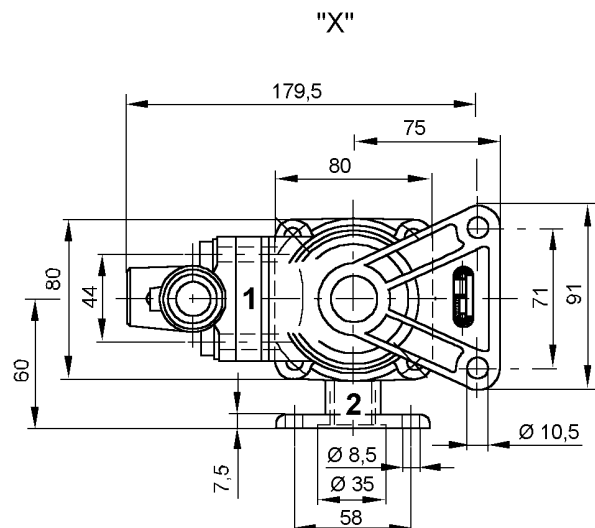
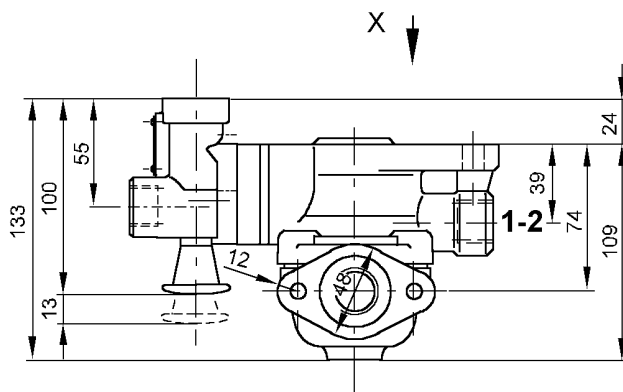
471 003 530 0



Anschlüsse / Ports:

- 1 (M) = M 22x1,5 Energiezufuß
Energy supply
- 1-2 (V) = M 22x1,5 Behälter
Reservoir
- 2 (Z) = M 22x1,5 Energieabfluß
Energy delivery

471 003 700 0



Anschlüsse / Ports:

- 1 (M) = M 22x1,5 Energiezufuß
Energy supply
- 1-2 (V) = M 22x1,5 Behälter
Reservoir
- 2 (Z) = M 22x1,5 Energieabfluß
Energy delivery