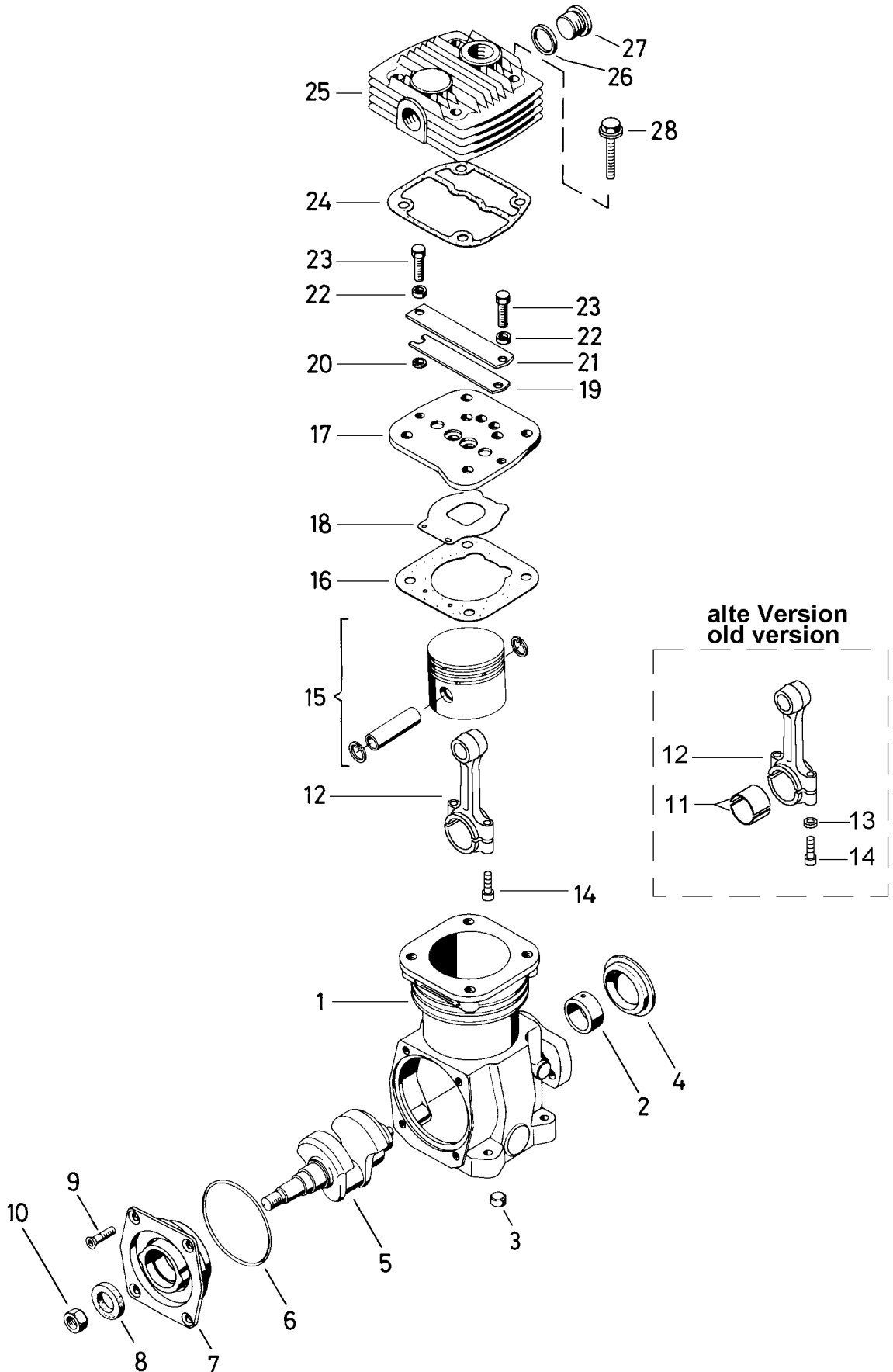


Einzylinder-Kompressor

411 141

Single cylinder air compressor



Einzyylinder-Kompressor

411 141

Single cylinder air compressor

a Zu verwenden nach Bedarf
a to be used as required as occasion demands.
(...) Teil nicht gezeichnet.
(...) Part not shown.

*** Teil ist nicht im Rep.-Satz enthalten.
*** Es ist gesondert zu bestellen.
*** This parts is not included in the repair kit
*** and is to be ordered separately.

* Bei Reparaturen sollten diese Teile ersetzt werden.
* At repairs these parts should be replaced.
* Hierzu siehe Ersatzteilblatt unter dieser Geräternummer.
* See spare parts list with this part number.

Benennung name of part	Position ref. no.	Bestellnummer part number	für alle Abwandlung- für all variation	Stückzahl je Abwandlung quantity per variation						Reparaturatz repair kit
				910	930					
EINZYLINDER-KOMPRESSOR		411 141 . . . 0								
Reparaturatz		411 <u>140</u> 002 2		x	x					002
Kurbelgehäuse, vollst.	1 + 2	-	1							
Buchse	2	411 141 205 4	1							
Verschlußdeckel A16 DIN 433-Zn	3	810 407 003 4	2							
Kappe	4	895 072 300 4			1					
Kurbelwelle	5	411 141 690 4	1							
O-Ring 88,0 x 3,0	6*	897 670 190 4	1							1
Lagerdeckel	7	411 140 662 2	1							
Radialdichtring A28 x 40 x 7 DIN 3760	8*	811 408 040 4	1							1
Senkschraube M8 x 16 DIN 965-4.8-Zn	9	-	4							
Sechskantmutter BM18 x 1,5 DIN 439-06-Zn	10	-	1							
Pleuellager	11	411 042 341 4	2a							
Pleuelstange, vollst.	12. . . 14	411 141 732 2	1							
Scheibe 6,4 DIN 125-St-Zn	13	-	2a							
Zylinderschraube M6 x 35-12.9-Zn	14	-	2							
Kolben	15	411 141 623 2	1							
Dichtung	16*	897 316 995 2	1							1
Lamellenventil, vollst.	17. . . 23	411 141 501 2	1							
Sauglamelle	18	411 041 051 4	1							
Drucklamelle	19	411 041 050 4	1							
Scheibe	20	-	1							
Druckventilfänger	21	-	1							
Buchse	22	-	2							
Sechskantschraube M6 x 15	23	-	2							
Dichtung	24*	897 316 996 4	1							1
Zylinderdeckel	25	411 141 650 4	1							
Dichtring A26 x 32 DIN 7603-Al	26*	-	1							1
Verschlußschraube M26 x 1,5 DIN 908-Zn	27	-	1							
Bundschraube M8 x 65 - 10.9-Zn	28	891 201 701 4	4							