

Konservierung

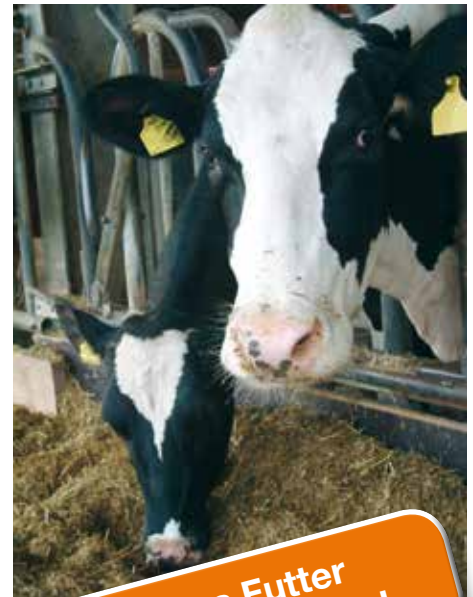
KOFA® TMR KONZENTRAT

Zur Stabilisierung von TMR-Mischungen und Futtersuppen

TMR-Mischungen sind extrem verderbgefährdet. Der intensive Kontakt mit Luftsauerstoff beim Mischen im Futtermischwagen begünstigt die rasche Verhefung und die Bildung von Schimmel. Das Futter verliert an Nährstoffen und büßt an Akzeptanz bei den Kühen ein. Die Futteraufnahme sinkt und mit ihr die Milchleistung.

Futtersuppen sind ebenfalls empfindlich gegenüber mikrobieller Kontamination. Verunreinigungen in Anmischbottich und Rohrleitungen sind ideale Nährböden für eine Vielzahl von Mikroorganismen. Hefen verbreiten und vermehren sich in der Fütterungsanlage. Das Futter verliert an Attraktivität, führt zu Blähungen und verursacht Durchfälle.

Bei aller Sorgfalt und Hygiene in der Futterwirtschaft lassen sich gerade in den warmen Sommermonaten mikrobielle Kontaminationen nur schwer vermeiden. KOFA TMR KONZENTRAT wirkt effektiv gegen Hefen und Schimmel und hält TMR-Mischungen und Futtersuppen hygienisch frisch, nährstoffreich und appetitlich.



**Cooler Futter
auch im Sommer!**

- geringe Aufwandmenge
- preiswert im Einsatz
- schützt vor Nährstoffverlusten und Verderb
- hochwirksam gegen Hefen, den Verursachern der Nacherwärmung
- anwenderfreundlich, kein Gefahrgut



Dosierung

TMR-Mischungen

1 - 3 Liter KOFA TMR KONZENTRAT je Tonne Futtermischung werden 1 : 1 mit Wasser zur gebrauchsfertigen Lösung gemischt und dem Futtermischwagen zugesetzt.

Futtersuppen

Je 1.000 Liter Futtersuppe werden 1,5 - 3 Liter KOFA TMR KONZENTRAT unverdünnt eingemischt.

Unsere Angaben sind Mindestaufwandmengen; die Einmischung von KOFA TMR KONZENTRAT in die Futtermischung / Futtersuppe ist sorgfältig vorzunehmen.

Die genaue Dosis richtet sich nach der Vorbelastung der Mischungs-komponenten und ist einzelbetrieblich durch Versuche zu ermitteln. Zunächst wählt man die Minimaldosis und „tastet“ sich schrittweise an die passende Aufwandmenge heran. Bitte beachten Sie die „Anwenderhinweise“ am Produkt, hier finden Sie genaue Mischhinweise.



Nacherwärmung

Keine Chance dem Futterverderb

Energiereiche Futtermittel sind bevorzugte Siedlungsplätze für Mikroorganismen, darunter auch Hefen. In Silagen und TMR-Mischungen vermehren sie sich unter Lufteinfluss rasant und veratmen u. a. Restzucker. Dabei erwärmt sich das Futter und verliert an Energie. Die Akzeptanz bei den Kühen sinkt.

Dramatischer wirkt sich eine Hefekontamination in der Flüssigfütterung bei Schweinen aus. Die Hefen im Futter führen zu Blähungen und Durchfällen. Nicht selten verenden Schweine. Bei höherem Keimdruck sind Fresslust, schlechtere Futteraufnahme und geringere Zunahmen die Folge.

Regelmäßige Reinigung und Desinfektion in Verbindung mit der Zugabe von KOFA TMR KONZENTRAT hat sich in der Flüssigfütterung bewährt. Hefen und andere Schadorganismen werden abgetötet und an Vermehrung und Stoffwechselaktivität gehindert.

Technische Daten

Zusammensetzung:

Propionsäure, Na-Propionat, 1,2-Propandiol und Sorbinsäure

Dichte: 1,115 g / cm³

pH-Wert: ca. 5,4

Lagerung:

KOFA TMR KONZENTRAT ist in Originalverpackung kühl und frostfrei zu lagern – Haltbarkeit mindestens 2 Jahre ab Herstellungsdatum.

Futtermittelrechtliche Einstufung:

Die KOFA TMR KONZENTRAT-Wirkstoffe sind in der EU in der Kategorie technologischer Zusatzstoffe, Funktionsgruppe Konservierungsstoffe, gemäß VO 1831 / 2003, notifiziert.

Gebindegrößen:

Kanister (26 l)

Fass (215 l)

Container (1.000 l)



Bessere Futterhygiene mit MAIS KOFASIL

Silomais, CCM- und LKS-Silagen benötigen besonderen Schutz vor Nacherwärmung. MAIS KOFASIL mit dem Wirkstoff Natriumbenzoat verhindert Hefen- und Schimmelpilzwachstum und hält die Silage hygienisch einwandfrei – auch bei höheren Außentemperaturen.

MAIS KOFASIL-Silagen sind daher die idealen Mischungspartner für TMR-Mischungen!

MAIS KOFASIL eignet sich auch zur Verbesserung der aeroben Stabilität von Silagen aus zuckerreichen Grasbeständen.



ADDCON GmbH
Joseph-Schumpeter-Allee 25
53227 Bonn
Germany
Phone: +49 228 91910-0
Fax: +49 228 91910-60
eMail: info@addcon.com

ADDCON EUROPE GmbH
Areal E / Säurestraße 1,
06749 Bitterfeld-Wolfen,
Germany
Phone: +49 3493 73780
Fax: +49 3493 73787
eMail: info@addcon.com

For further information visit www.addcon.com

Ihr KOFA TMR-Fachberater:

