

BF 720

beurer
wellbeing

BF 720 Diagnosewaage



illuminated
invers display



Beleuchtetes 2-zeiliges LCD-Display

app
HealthManager
Pro



Innovative Vernetzung zwischen Smartphone und Waage. Mit kostenloser "beurer HealthManager Pro" / "beurer HealthManager" App

touch
key



3 Sensortasten
(bei Nutzung ohne App)



beurer
CONNECT



Mit **Bluetooth®** low energy technology - Messwerte und Körperdaten Zuhause und unterwegs immer im Blick

Inklusive „beurer HealthManager Pro“/„beurer HealthManager“ App zum Download (für Analyseaufzeichnungen und grafische Auswertungen der Körperwerte)

Automatische Datenübermittlung innerhalb der **Bluetooth®**-Reichweite nach Öffnen der App

Waage in vollem Umfang auch ohne App nutzbar dank der Tasten zur Benutzerverwaltung und manueller Benutzerzuweisung

Schwarzes LCD-Display mit weißer Beleuchtung der Ziffern

Zifferngröße: 23 mm

Mit Anzeige von 3 Initialen des Benutzers

Elektroden aus gebürstetem Edelstahl

Ermittlung von Körpergewicht, -fett, -wasser, Muskelanteil, Knochenmasse, Kalorienanzeige (AMR/BMR) und BMI

Einteilung:

- 0,1% für Körperfett, -wasser und Muskelanteil
- 100 g für Gewicht und Knochenmasse

5 Aktivitätsgrade

Umstellung von kg, lb, st

Tragkraft: 180 kg

8 Benutzerspeicher mit automatischer Benutzererkennung

Überlastungsanzeige

Ein- und Abschaltautomatik

Inkl. 3 x 1,5V Batterie AAA

Produktmaße (LxBxH): 30 x 30 x 2,5 cm

Produktgewicht: ca. 1600 g

5 Jahre Garantie

VE: 3 / Transportkarton: -

EAN-Nr.: 4211125 74938 5

Art.-Nr.: 749.38

* geprüfte Online-Applikation "beurer HealthManager" Cloud



body
analysis

weight



body
fat



body
water



muscle
percentage



bone
mass



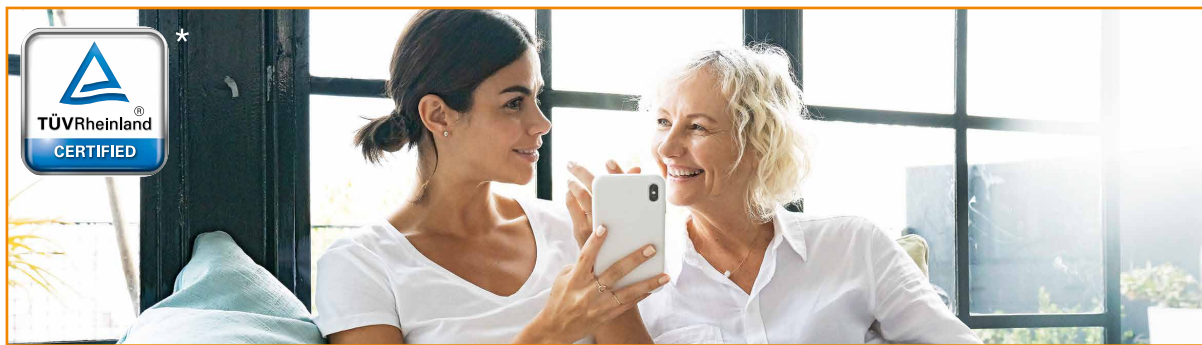
BMI



BMR/AMR
(kcal)



749.38_BF720_2021-11-19_02_DS_DE_BEU Irrtum und Änderungen vorbehalten



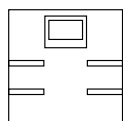
BF 720

beurer
wellbeing

BF 720 Diagnosewaage



VERBINDUNG



Innovative Vernetzung zwischen Smartphone und Waage - Messwerte und Körperdaten Zuhause und unterwegs immer im Blick. Einfache Datenübertragung zum Smartphone via **Bluetooth®**



Synchronisierung mit

• iOS ≥ 12.0
• Android™ ≥ 8.0
• Bluetooth® 4.0



Liste der unterstützten Geräte

749.38_BF720_2021-11-19_02_DS_DE_BEU Irrtum und Änderungen vorbehalten

The **Bluetooth®** word mark and logos are registered trademarks owned by Bluetooth SIG, Inc. and any use of such marks by Beurer GmbH is under license. Other trademarks and trade names are those of their respective owners.

Apple and the Apple logo are trademarks of Apple Inc., registered in the U.S. and other countries. App Store is a service mark of Apple Inc., registered in the U.S. and other countries.

Google Play and the Google Play logo are trademarks of Google LLC. Android is a trademark of Google LLC.

Android is a trademark of Google LLC.