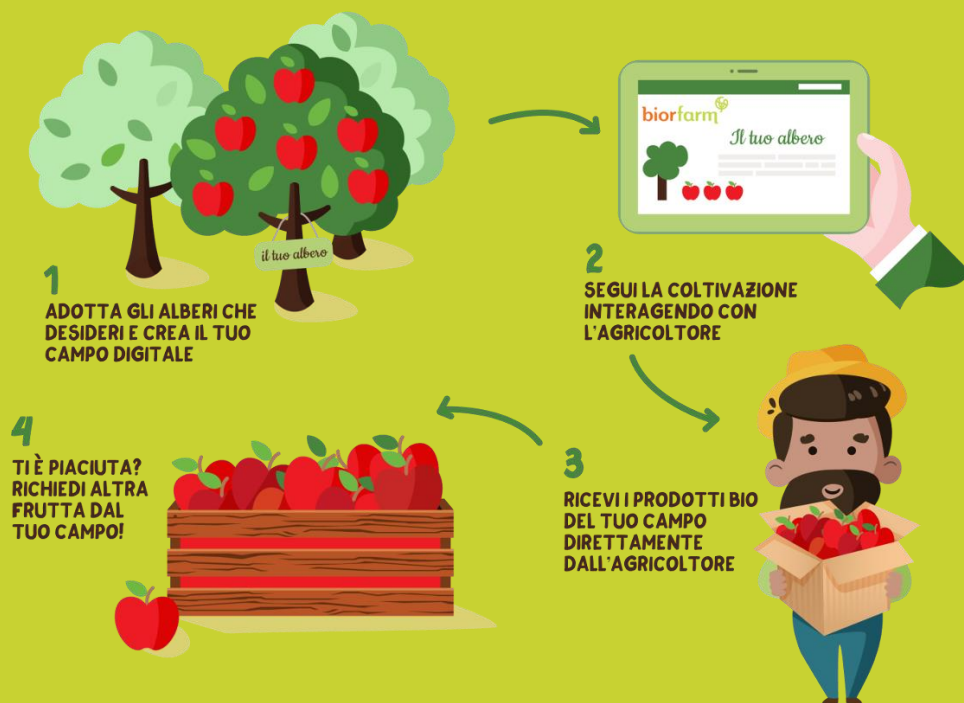


biorfarm

Adotta o regala un albero e inizia a creare il tuo campo, potrai seguirne online la coltivazione biologica e scoprire la naturalità della frutta fresca che riceverai !



Cos' è	2
Come funziona	2
Chi siamo	3
Vantaggi	5
Requisiti	6
Come iniziare	7
FAQ	8

Cos'è?

BIORFARM connette le persone con gli agricoltori locali bio e lo fa con un sistema semplice ed emotivo, che noi chiamiamo ADOZIONE.

BIORFARM è un'idea semplice quanto rivoluzionaria. Tutto nasce dal volere sostenere l'agricoltore e dare valore al suo lavoro che sempre più spesso è svalutato dalla corrente filiera capitanata dalla GDO. Inoltre vogliamo avvicinare produttore e consumatore che ad oggi sono spesso penalizzati. Il sistema di commercializzazione è ormai obsoleto e siamo convinti che le persone, sempre più attente all'alimentazione, siano pronte a diventare parte attiva del processo produttivo degli alimenti che portano sulle proprie tavole, supportando l'agricoltura di qualità!

Come funziona

Chiunque, grazie a BIORFARM, può essere partecipe della coltivazione della propria frutta, della molitura del proprio olio o della vinificazione del proprio vino. L'utente sulla nostra pagina web può scegliere ed adottare uno o più alberi dagli agricoltori locali che compongono la comunità, creandosi una piccola azienda agricola virtuale. Gli utenti seguono la coltivazione direttamente dagli agricoltori, grazie alla condivisione di foto e video direttamente dai campi. Quando i frutti o i prodotti sono pronti l'agricoltore li invierà direttamente ai propri clienti, che riceveranno i frutti della "loro" campagna!

Chi siamo

Siamo una startup, una piccola realtà nata da poco che fa dell'innovazione il suo punto di forza. Siamo stati selezionati da Google come ambasciatori ufficiali di digitalizzazione e siamo partecipati da H-Farm SpA. Ma prima di tutto siamo un Team con un sogno comune, connettere le persone con gli agricoltori locali per creare **la più grande azienda agricola condivisa al mondo!**



Osvaldo

Figlio di agricoltore, studia economia e dopo tante esperienze di lavoro in Italia e all'estero, stanco dell'attuale filiera agroalimentare che penalizza i piccoli agricoltori, decide di tornare nella sua terra per realizzare il progetto.



Giuseppe

Anche lui studia economia e dopo diversi anni a Milano e con esperienza manageriale, lascia il lavoro per seguire l'idea. Giuseppe è esperto di logistica e finanza;



Vincenzo

Sviluppatore informatico con oltre 10 anni di esperienza. Gestisce e cura tutti gli aspetti informatici e trova la soluzione tecnologica più adatta al problema operativo.



Diana

Creativa e non convenzionale, per lei il marketing digitale non ha segreti. Oltre ad essere una fantastica blogger, ha portato nel team tutte le esperienze e le competenze acquisite nei suoi ultimi 5 anni al FAI, Fondo Ambiente Italiano.



Maurizio

Architetto e designer professionista. Da genitore, l'idea dell'impatto sociale ed educativo di Biorfarm lo ha fatto innamorare del progetto. Per questo, ci aiuta a perfezionare la nostra identità grafica.



Noemi

Laureata in Comunicazione ed appassionata di sostenibilità, Noemi supporta il business gestendo le relazioni tra utenti ed agricoltori. La sua missione è rendere più facile la vita a chi coltiva e chi adotta.



Mauro

Laureato in Relazioni Pubbliche allo IULM di Milano, imprenditore, esperto di comunicazione multimediale e produttore di contenuti per l'industria del cinema e della pubblicità. Tra i suoi clienti: Google, Diesel, Sky, Ray-Ban, Persol, Kartell, Dolce&Gabbana

Quali sono i vantaggi per l'agricoltore?

Giusto prezzo

Lasciamo che la definizione del prezzo sia fatta dagli agricoltori, ovviamente in linea con i prezzi del mercato

Maggiore visibilità

La nostra attenzione è dedicata esclusivamente alla promozione dell'agricoltore, questo infatti è sempre al centro della nostra comunicazione.

Mercato alternativo

Biorfarm dà la possibilità agli agricoltori di raggiungere nuovi clienti diretti in zone geograficamente distanti dal luogo di produzione aumentando così le proprie vendite.

Fidelizzazione e diversificazione

La connessione creata da Biorfarm aumenta la fiducia del cliente che è invogliato a visitare l'azienda, partecipare o assistere alla raccolta ed usufruire di servizi aggiuntivi (es Agriturismo).

Aggregazione

Biorfarm crea una vera e propria rete digitale di agricoltori sparsi su tutto il territorio nazionale che possono scambiarsi competenze e conoscenze con un obiettivo comune: la sostenibilità e il benessere aziendale per una commercializzazione efficiente.

Liquidità

L'incasso è sicuro e può essere anticipato fino a 6 mesi prima della raccolta/produzione.

Requisiti per diventare Partner-Fornitore:

Stiamo selezionando alcuni agricoltori italiani da inserire nella nostra rete. Il processo di selezione seguirà due fasi:

- Fase 1: raccogliamo le candidature e scegliamo 40 agricoltori che passeranno alla fase 2. Oltre il rispetto dei requisiti obbligatori, la scelta sarà effettuata in base a criteri insindacabili, seguendo una logica di diversificazione geografica e di prodotto.
- Fase 2: in questa seconda fase contatteremo le aziende agricole selezionate ed effettueremo visite aziendali, al fine di scegliere i 15 agricoltori da inserire sulla piattaforma. In questa fase la selezione sarà “personale”, ci baseremo sulla disponibilità e la predisposizione dell’agricoltore ad innovare.

Requisiti obbligatori:

1. Passione per il proprio lavoro.
2. Avere certificazione biologica
3. Produrre frutta e/o vino e/o olio
4. Saper utilizzare uno smartphone.
5. Aver voglia di condividere il proprio lavoro con i clienti

La candidatura non ha scadenza e le selezioni sono sempre attive, vige però la regola di chi «*prima arriva prima entra*».

Cosa devo fare per entrare nella rete Biorfarm?

Se hai i requisiti sopra elencati e ti piacerebbe entrare a far parte del nostro progetto, segui il link qui sotto, sarai indirizzato ad una pagina dove potrai rispondere ad alcune semplici domande per iniziare la selezione ed essere ricontattato 😊

www.biorfarm.com/scouting

Parlano di noi...



Alcune domande frequenti

Che costi deve sostenere l'agricoltore?

Entrare nella rete e diventare partner di BIORFARM ha un costo di 500€ per il primo anno e di 120€ per i successivi. La nostra missione è quella di supportare le piccole e medie aziende agricole italiane nella digitalizzazione e nella commercializzazione innovativa dei propri prodotti, per questo queste commissioni non si pagano mai in anticipo. Verranno trattenute alla prima fattura utile. E' semplice, paghi solo se guadagni.

Come si gestisce la spedizione dei prodotti?

Le spedizioni verranno effettuate con corrieri selezionati da noi. Ci occuperemo di tutto, provvedendo alla gestione operativa e al pagamento delle spedizioni, oltre alla gestione dei rapporti e delle eventuali problematiche con il corriere e gli utenti.

Quali sono gli obblighi dell'agricoltore?

L'agricoltore che vuole diventare partner di BIORFARM si impegna a condividere regolarmente tramite una applicazione sul proprio smartphone foto/video dai campi, al fine di garantire un aggiornamento costante nei confronti dell'utente che lo segue.

Inoltre verrà richiesto di mettere in atto tutte le pratiche necessarie per essere rispettoso e cordiale nei confronti dei clienti, accogliere e spedire i prodotti secondo i termini e le modalità stabiliti, garantire la qualità e la freschezza dei prodotti, provenienti esclusivamente dalla propria azienda agricola. Dare priorità di raccolta/produzione ai clienti che hanno adottato e pagato in anticipo i prodotti. Non fare concorrenza diretta e/o indiretta a BIORFARM.

Di cosa ho bisogno per far parte di BIORFARM?

Oltre ad avere una azienda agricola con partita iva e certificazione biologica, non possono mancare:

- ✓ uno smartphone
- ✓ voglia di condividere la vita di campagna con i propri clienti

Chi decide il prezzo finale?

Il prezzo finale di adozione e vendita dei prodotti viene determinato insieme all'agricoltore. Il nostro punto di partenza è che Biorfarm deve portare vantaggi concreti all'azienda agricola, in termini di costo, pubblicità e aumento dei clienti. Il prezzo verrà determinato a priori, tenendo conto del costo di produzione, del margine agricoltore, margine Biorfarm, costo di spedizione.

Quando ricevo il pagamento?

Puoi decidere se ricevere il pagamento anticipato, prima dell'invio della merce, dietro il rilascio di una fidejussione. In questo caso prima di spedire la tua merce avrai già incassato tutto. Oppure puoi scegliere di ricevere il pagamento entro la fine del mese in cui spedisce la merce. In questo caso non sei obbligato a produrre una fidejussione in garanzia del pagamento.

Come gestisco le adozioni?

Gestire le adozioni è semplicissimo, faremo tutto noi!
Tutto ciò che dovrai fare è:

1. condividere foto e video dai campi
2. rispondere alle curiosità dei tuoi utenti sulla coltivazione.

biorfarm[®]

“Il fine ultimo dell’agricoltura non è la coltivazione dei campi, ma è la coltivazione e la perfezione dell’essere umano.”

Masanobu Fukuoka