

Frostsichere beheizte Körper-Notdusche mit zusätzlicher Körpersprühdüse und Augendusche mit Becken und Abdeckung für Bodenmontage DIN- DVGW geprüft und zugelassen

Technische Daten:

Wasseranschluss: mit unterem Wasseranschluss 1 1/4-Zoll-AG,

Ausladung: 600 mm

Duscharm: 3/4-Zoll aus Edelstahl, Gesamtlänge 680 mm

Kugelhahn : Edelstahl, mit Zugstangenbetätigung, nicht selbsttätig schließend

Zugstange: Edelstahl , 700 mm Länge

Zusätzliche Körpersprühdüse: 1000 mm Höhe, zur optimalen Dekontamination

Brausekopf: korrosionsbeständiger robuster

Hochleistungsbrausekopf selbst entleerend, verkalkungsarm und weitestgehend wartungsfrei

Volumenstrom: 115 Liter / Minute bei einem Arbeitsbereich von 1 bar Fließdruck

Augen-/Gesichtsdusche: 2 Brauseköpfe mit Auffangbecken und Abdeckung (schlagfester und UV-beständiger ABS-Kunststoff), Hochleistungsduchköpfe aus Messing, chemikalienbeständig, pulverbeschichtet, verkalkungsarm, mit Gummischutz, inkl. Mengenregulierventil 3/8 Zoll, Maße 200 mm x 355 mm x 305 mm (H x B x T),

Wasseranschluss: 3/8-Zoll-AG

Ablaufanschluss: 1 1/2-Zoll-AG

Verrohrung: Verkleidung und Isolierung aus Edelstahl, inkl.

Hinweisstreifen grün/weiß

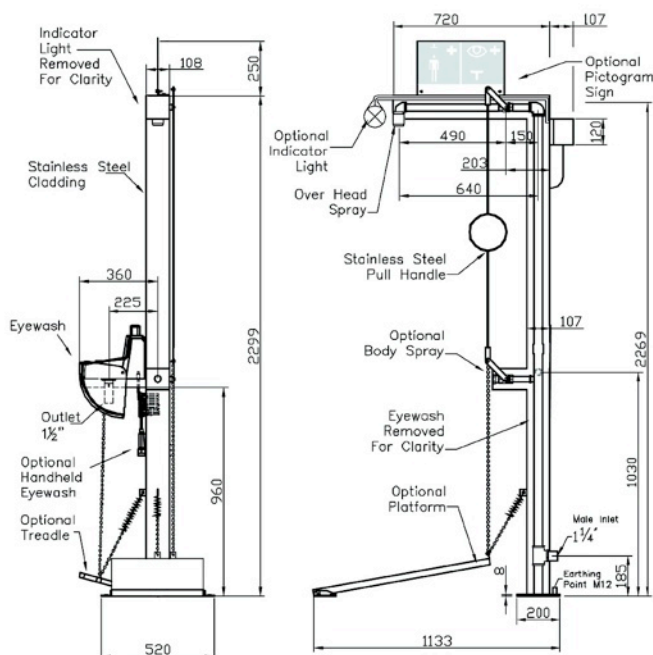
Beheizung: über selbstregelndes Begleitheizkabel, inkl.

Außenluftthermostat und Energiesparschaltung (Abschaltung Begleitheizung bei 14°C, Einschaltung bei 4°C), geeignet für Einsatz in EX-Zonen 1 & 2, alle elektrischen Teile ex-geschützt (inkl. ATEX-Zertifikat für Gesamtkonstruktion), elektr. Anschluss 230 V - 50 Hz

Montage: Bodenmontage Standfuss mit 4 Lochbohrungen zur Befestigung, 200 x 200mm, Edelstahl Standrohr 1 1/4-Zoll

Anbringungshöhe: 2270 mm (± 100 mm)

Gemäß DIN EN 15154-2:2006 und DIN 12899-3:2009 BGI/GUV-I 850-0 und ANSI Z 358.1-2004



**KÖRPERNOTDUSCHEN
PREMIUM LINE**

