

GALERIE TÜRSCHILD / WEGWEISER ZUR WANDMONTAGE

ACRYL	ESG
Beschreibung: farbloser Kunststoff PMMA XT, Kanten poliert	Beschreibung: Einscheiben Sicherheitsglas, veredeltes Echtglas, Kanten gefast
Vorteile: kostengünstig, schlagfest, einfache Montage	Vorteile: edle Optik, geringes Verletzungsrisiko, Splitter nicht scharfkantig
Nachteile: statische Aufladung (Verschmutzung), nicht kratzfest	Nachteile: kostenintensiver, längere Lieferzeit bei Sonderformaten
Anwendungsbeispiel: Schulen, Industriebetriebe	Anwendungsbeispiel: Gebäude mit viel Publikumsverkehr, Kliniken

SCHILDFORMAT (4 MM ESG)	BOHRUNG (10 MM) JE SCHEIBE	ARTIKELNUMMER
150 x 150 mm	2 Bohrungen	i 7700 E4 *
150 x 150 mm	4 Bohrungen	i 7701 E4 *
200 x 130 mm	2 Bohrungen	i 7702 E4
200 x 130 mm	4 Bohrungen	i 7703 E4
148 x 210 mm (DIN A5)	4 Bohrungen	i 7704 E4
148 x 297 mm	4 Bohrungen	i 7705 E4
200 x 200 mm	4 Bohrungen	i 7722 E4
210 x 297 mm (DIN A4)	4 Bohrungen	i 7706 E4
297 x 420 mm (DIN A3)	4 Bohrungen	i 7719 E4



SCHILDFORMAT (6 MM ESG)	BOHRUNG (10 MM) JE SCHEIBE	ARTIKELNUMMER
400 x 400 mm	4 Bohrungen	i 7708 E6
594 x 420 mm (DIN A2)	4 Bohrungen	i 7721 E6
600 x 600 mm	4 Bohrungen	i 7709 E6
750 x 500 mm	4 Bohrungen	i 7710 E6
1000 x 1000 mm	4 Bohrungen	i 7711 E6

SCHILDFORMAT (3 MM ACRYL)	BOHRUNG (10 MM) JE SCHEIBE	ARTIKELNUMMER
150 x 150 mm	4 Bohrungen	i 7701 A3
200 x 130 mm	4 Bohrungen	i 7703 A3
148 x 210 mm (DIN A5)	4 Bohrungen	i 7704 A3
200 x 200 mm	4 Bohrungen	i 7722 A3
210 x 297 mm (DIN A4)	4 Bohrungen	i 7706 A3

* Mindestabnahme 10 Stück



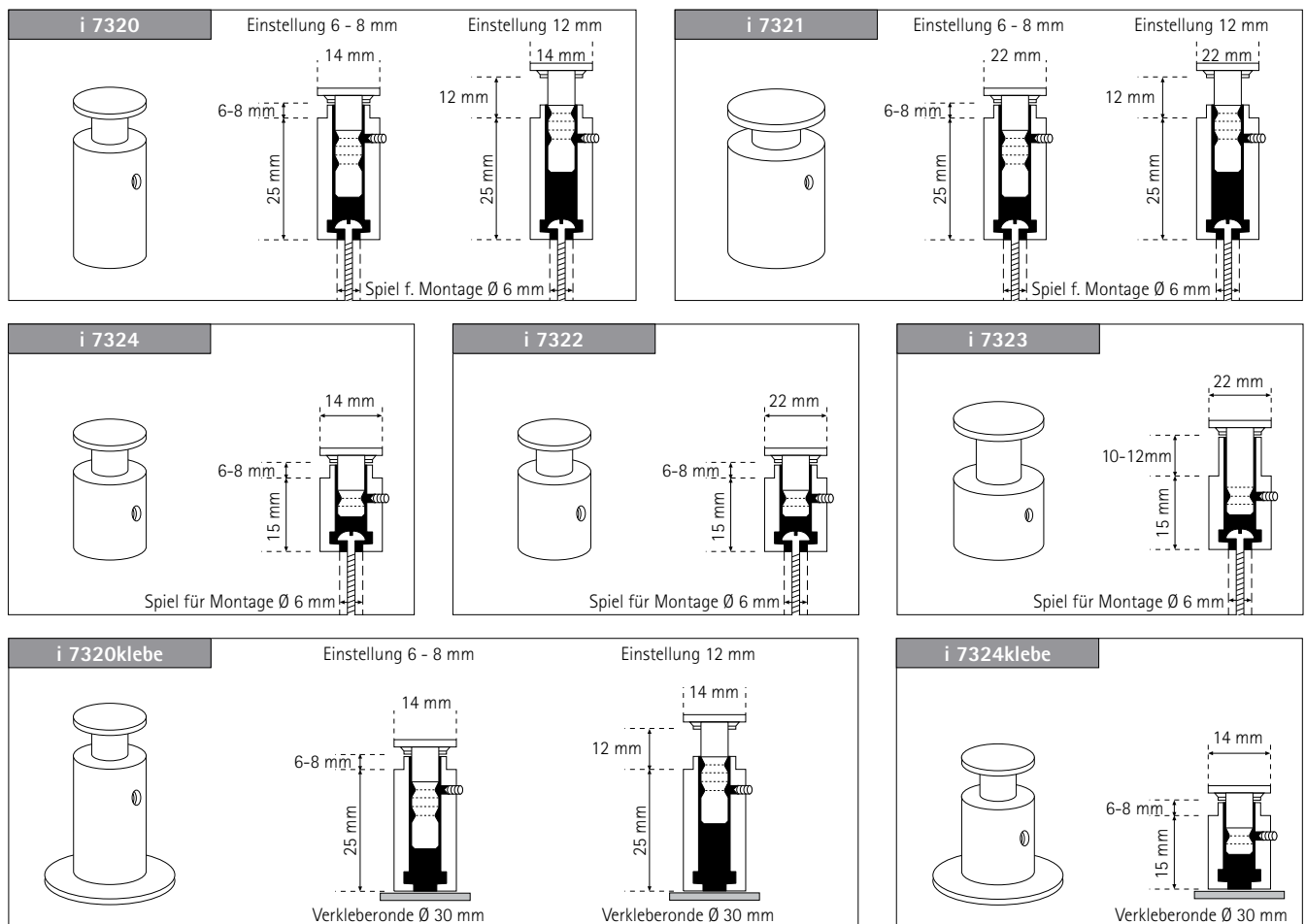
BEFESTIGUNGSMATERIAL FÜR WANDMONTAGE

MATERIALSTÄRKE	WANDABSTAND	DURCHMESSER	ARTIKELNUMMER
Edelstahl-Abstandhalter zum Anschrauben			
6 bis 8 und 12 mm	25 mm	14 mm	i 7320
6 bis 8 und 12 mm	25 mm	22 mm	i 7321 *
6 bis 8 mm	15 mm	14 mm	i 7324
6 bis 8 mm	15 mm	22 mm	i 7322 *
10 bis 12 mm	15 mm	22 mm	i 7323 *

MATERIALSTÄRKE	WANDABSTAND	DURCHMESSER	ARTIKELNUMMER
Edelstahl-Abstandhalter mit Verkleberonden zur Verklebung auf ebenen, glatten Flächen			
6 bis 8 und 12 mm	25 mm	14 mm	i 7320
6 bis 8 mm	15 mm	14 mm	i 7321 *

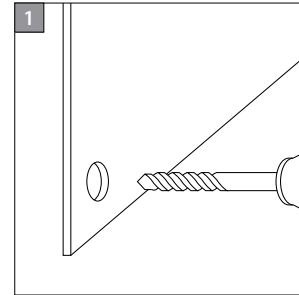
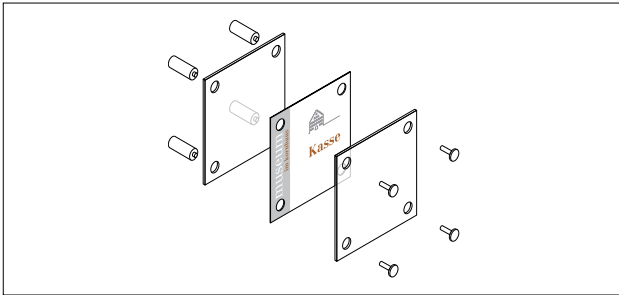
Edelstahl-Abstandhalter sind in Verpackungseinheiten zu 10 Stück erhältlich.

* einzeln lieferbar

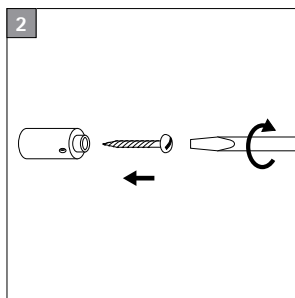




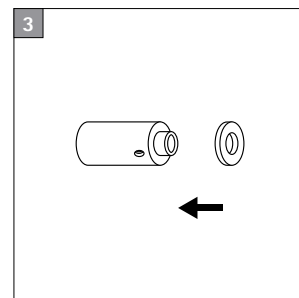
WANDMONTAGE



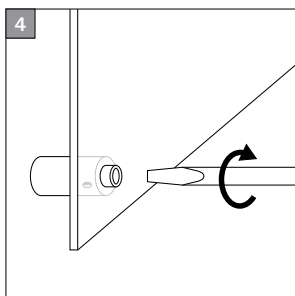
Das Glas wird als Montageschablone verwendet. Nach dem Anzeichnen der Bohrlöcher das Glas von der Wand nehmen und die Löcher möglichst exakt in die Wand bohren.



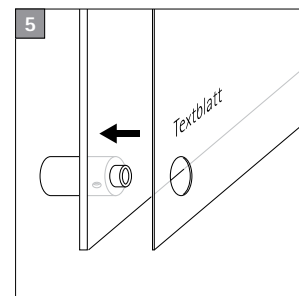
Nach dem Setzen des Dübels* wird der Abstandhalter durch die vordere Öffnung zunächst leicht arretiert.



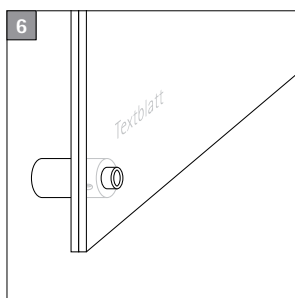
Vor dem Aufsetzen der ersten Glasscheibe einen mitgelieferten Schaumstoffringe auf den Hals des Abstandhalters legen.



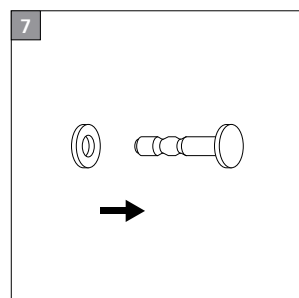
Die rückseitige Glasscheibe aufsetzen. Mit der Glasscheibe die richtige Position der Abstandhalter justieren. Anschließend die Wandschrauben* richtig anziehen.



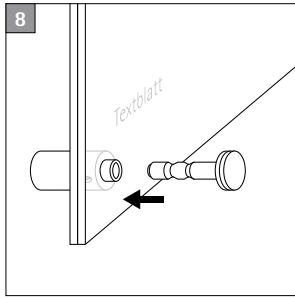
Nach dem Aufbringen der ersten Scheibe den Beschriftungsträger einlegen, so dass die vorgestanzten Löcher über dem Hals der einzelnen Buchsen liegen.



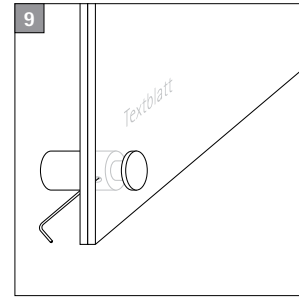
Die vordere Glasscheibe aufsetzen.



Den zweiten Moosgummiring auf den Bolzen aufbringen.



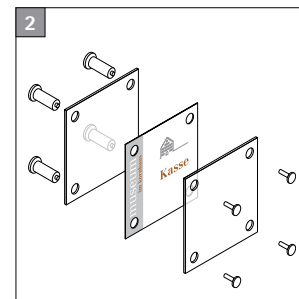
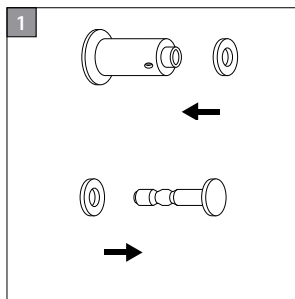
Den Bolzen nun in die Buchse stecken.



Mit der seitlichen Montageschraube wird der Bolzen in der Buchse arretiert und die Glasscheiben zusammengepresst.

* Montagematerial zur Wandmontage (Schrauben und Dübel) nicht im Lieferumfang enthalten.

WANDMONTAGE MIT VERKLEBERONDEN



Abstandhalter am Schild vormontieren (Abb. 1 bis 3) und als Gesamtes nach Aktivierung der Klebeflächen fest auf den Untergrund aufpressen (Abb. 4). Der Untergrund muss eben, staub- und fettfrei sein.

