



GALERIE WEGWEISER ZUR DECKENABHÄNGUNG

GLAS / MATERIAL	SCHILDFORMAT	ANZAHL DER SCHEIBEN	ARTIKELNUMMER
6 mm ESG	148 x 297 mm	1	i 7720E1
	148 x 297 mm	2	i 7720E2
	150 x 600 mm	1	i 7714E1
	150 x 600 mm	2	i 7714E2
	200 x 800 mm	1	i 7716E1
	200 x 800 mm	2	i 7716E2
6 mm Acryl	148 x 297 mm	1	i 7720A1
	148 x 297 mm	2	i 7720A2
	150 x 600 mm	1	i 7714A1
	150 x 600 mm	2	i 7714A2
	200 x 800 mm	1	i 7716A1
	200 x 800 mm	2	i 7716A2

BEFESTIGUNGSMATERIAL FÜR ABGEHÄNGTE MONTAGE

BEFESTIGUNGSMATERIAL		ARTIKELNUMMER
Klemmstücke für 6 mm Materialstärke		i 7730 *
Klemmstücke für 12 mm Materialstärke		i 7731 *
Stahlseil auf Rolle (Durchmesser 1,5 mm)	10 m	i 7940-10
	30 m	i 7940-30
	50 m	i7940-50
Pressösen		i 7941v10 **
Automatik (anstelle Haken)		i 7732 ***

Haken sind nicht im Lieferumfang enthalten.

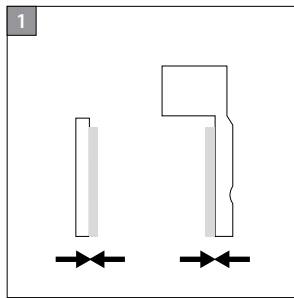
* Inklusive Schraube und Schaumgummi als Schutz zwischen Glas und Klemmstück. Pro Schildabhangung werden 2 Klemmstucke benotigt.

** Bei Automatik werden pro Schildabhangung 2 Stuck Pressosen benotigt; bei Verwendung von Haken werden Schildabhangung 4 Stuck Pressosen benotigt.

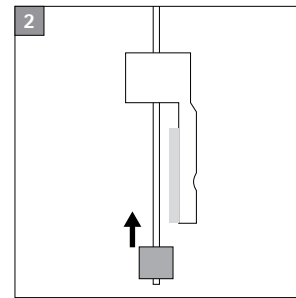
*** Pro Schildabhangung werden 2 Stuck der Automaten benotigt.



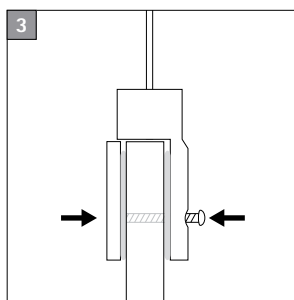
MONTAGE



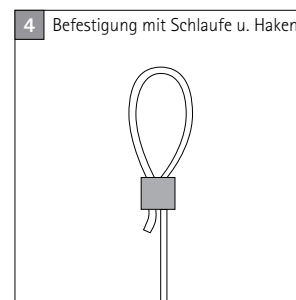
Schaumgummi zum Schutz der Glasscheiben auf die Innenseite der Klemmstücke kleben. Auf richtige Positionierung achten: Ausparung für Schraube berücksichtigen.



Am Seilende eine Pressöse aufbringen und Stahlseil durch das Klemmstück ziehen.

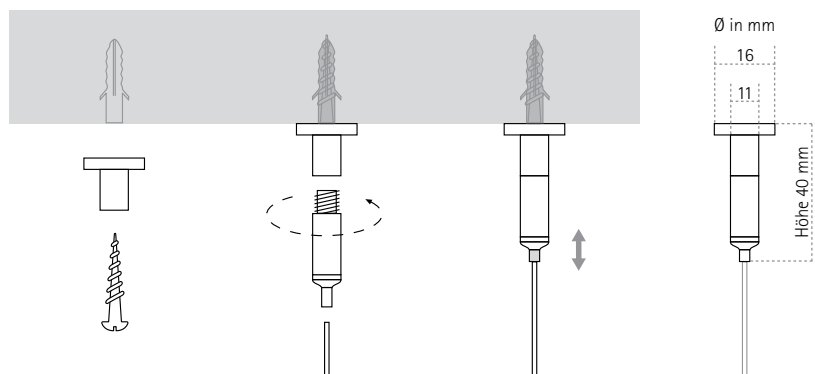


Glas und Klemmstück zusammensetzen und verschrauben.



Schildanlage mittels Automatik oder Haken an Decke befestigen. Für abgehängte Decken empfehlen wir die Verwendung einer Schlaufe. Diese wird nach dem Ablängen des Stahlseils ebenfalls mit einer Pressöse geschlossen und an einem handelsüblichen Haken aufgehängt.

DECKENAUTOMATIK



Tragkraft: 25 kg pro Automatik, bitte auf ausreichende Dimensionierung der Schrauben und Dübel achten.

Montage:

1. Dübel setzen und den Deckenhalter montieren.
2. Seilhalter an Deckenhalter anschrauben.
3. Stahlseil in Seilhalter einführen. Durch Eindrücken des Seilkanals kann das Seil justiert werden.