

Einstelllaschen

Grundplatte

Papiereinlage

Frontseitige Acrylglasscheibe

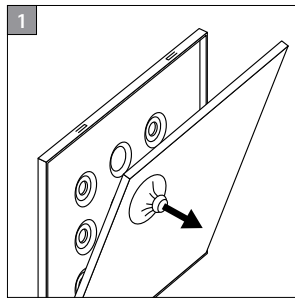
RIO TÜRSCHILD / WEGWEISER ZUR WANDMONTAGE

SCHILDFORMAT		BESCHRIFTUNGSFLÄCHE	ARTIKELNUMMER
74,75 x 149,5 mm	Türschild 75	72,75 x 147,5 mm	i 9201
149,5 x 107 mm	DIN A6	147,5 x 105 mm	i 9206
149,5 x 149,5 mm	Türschild 150	147,5 x 147,5 mm	i 9200
149,5 x 212 mm	DIN A5	147,5 x 209,5 mm	i 9205
182 x 182 mm	Türschild 182	179,5 x 179,5 mm	i 92180
149,5 x 299 mm	für Fluchtweg	147,5 x 296,5 mm	i 9230
299 x 212 mm	DIN A4	296,5 x 209,5 mm	i 9204
299 x 299 mm	Wegweiser 299	296,5 x 296,5 mm	i 92297 *
424 x 299 mm	DIN A3	421,5 x 296,5 mm	i 9203

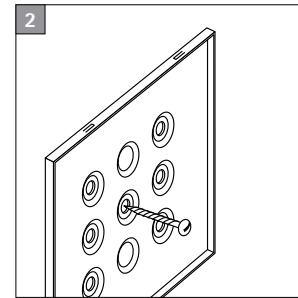
* Auslaufartikel - nur solange der Vorrat reicht.



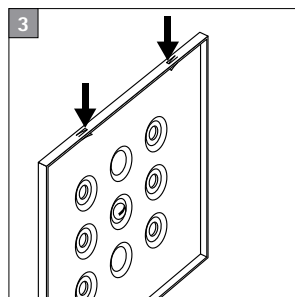
MONTAGE



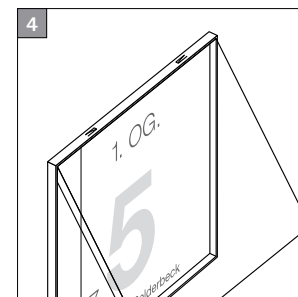
Mit Hilfe des Saugers die Acrylglasplatte (PMMA) abziehen. Anschließend die Grundplatte mit den beiden Selbstklebepunkten auf der Rückseite der Wand fixieren.



Nach dem Setzen der Dübel* das Türschild mit zwei Schrauben* (bei geeigneter Wandbeschaffenheit genügt unter Umständen auch nur eine Schraube) anbringen.



Um eine sichere Fixierung der Scheibe zu gewährleisten, die beiden Einstelllaschen an der Oberseite der Grundplatte leicht eindrücken.



Beim Wiedereinsetzen der Acrylglasplatte, diese zuerst oben einschieben und fest gegen die Einstelllaschen drücken. Anschließend die Scheibe auf der gegenüberliegenden unteren Seite fest eindrücken.

* Montagematerial zur Wandmontage (Schrauben und Dübel) sind nicht im Lieferumfang enthalten.