

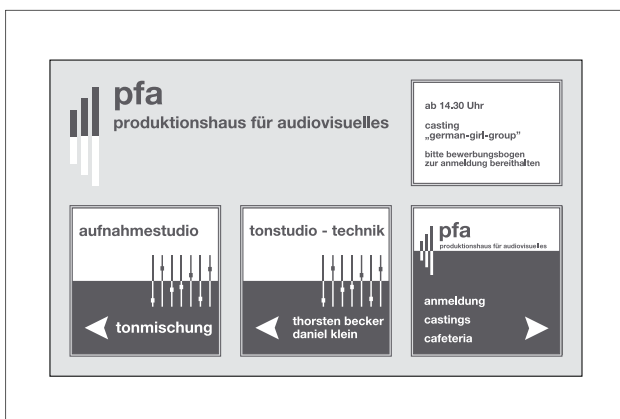
MADRID BLACK LINE HAUPTWEGWEISER / AUßENSCHILD ZUR WANDMONTAGE

Der Madrid Hauptwegweiser ermöglicht individuelle Kombinationen verschiedenster Formate und Beschriftungsmöglichkeiten. Schlank und elegant können auf großen Flächen Informationen weitergegeben werden.

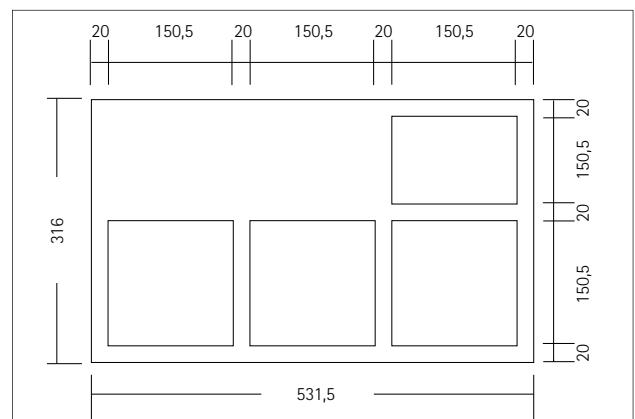
Die Beschriftung kann direkt auf dem Grundkörper erfolgen, und für schnell austauschbare Informationen bieten aufmontierte Wechselmodule die ideale Lösung. Bitte übersenden Sie uns dazu einen bemaßten Montageplan unter Berücksichtigung, dass zum Wechseln der Beschriftung die Türschilder/Wegweiser seitlich oder nach oben geöffnet werden müssen.

Technische Daten: Die Grundkonstruktion besteht aus einem umlaufenden schwarz eloxierten Aluminiumrahmen, der auf Gehrung geschnitten und mittels verdeckten Winkeln verbunden ist. Rückseitig ist diese mit Aufhängelaschen (Schlüsselbohrung) versehen. Als Beschriftungsträger dient eine frontseitig angebrachte Aluminiumverbundplatte (3 mm) in schwarz RAL 9005. Die Gesamttiefe beträgt für kleinere Formate beträgt 16 mm, für große Ausführungen 22,8 mm.

MUSTERAUFBAU HAUPTWEGWEISER



Oben stehender Musteraufbau besteht aus
1 x Grundplatte im Format 316 x 531,5 mm
1 x Madrid Wegweiser Format 105,5 x 150,5 mm (DIN A6 quer)
3 x Madrid Wegweiser Format 150,5 x 150,5 mm



Zur Realisierung eines Madrid Hauptwegweisers benötigen wir eine Skizze des geplanten Wegweisers.

Bitte übersenden Sie uns dazu einen bemaßten Montageplan unter Berücksichtigung, dass zum Wechseln der Beschriftung die Türschilder/Wegweiser seitlich oder nach oben geöffnet werden müssen.



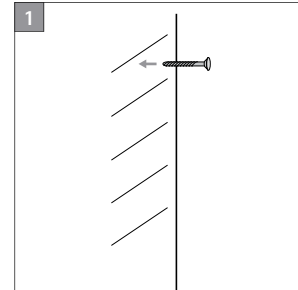
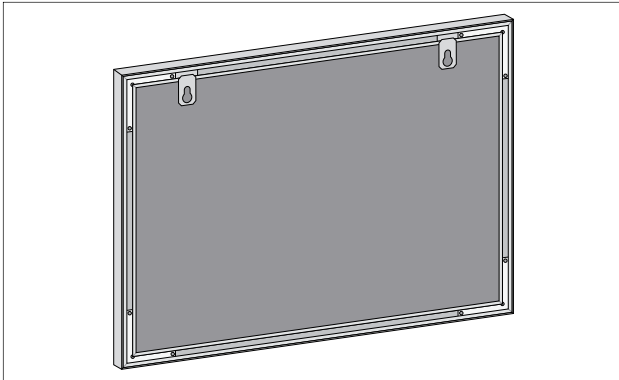
SCHILDFORMAT HÖHE X BREITE X TIEFE	BESCHRIFTUNGSFLÄCHE HÖHE X BREITE	ARTIKELNUMMER
450 x 450 x 16 mm	447,5 x 447,5 mm	i25wand450.450F17
650 x 450 x 16 mm	647,5 x 447,5 mm	i25wand650.450F17
650 x 650 x 16 mm	647,5 x 647,5 mm	i25wand650.650F17
850 x 450 x 16 mm	847,5 x 447,5 mm	i25wand850.450F17
850 x 650 x 16 mm	847,5 x 647,5 mm	i25wand850.650F17
850 x 850 x 16 mm	847,5 x 847,5 mm	i25wand850.850F17
1000 x 450 x 16 mm	997,5 x 447,5 mm	i25wand1000.450F17
1000 x 650 x 16 mm	997,5 x 647,5 mm	i25wand1000.650F17
1000 x 850 x 16 mm	997,5 x 847,5 mm	i25wand1000.850F17
1000 x 1000 x 16 mm	997,5 x 997,5 mm	i25wand1000.1000F17
1250 x 450 x 16 mm	1247,5 x 447,5 mm	i25wand1250.450F17
1250 x 650 x 16 mm	1247,5 x 647,5 mm	i25wand1250.650F17
1250 x 850 x 16 mm	1247,5 x 847,5 mm	i25wand1250.850F17
1250 x 1000 x 16 mm	1247,5 x 997,5 mm	i25wand1250.1000F17
1250 x 1250 x 16 mm	1247,5 x 1247,5 mm	i25wand1250.1250F17
1500 x 1000 x 22,8 mm	1497,5 x 997,5 mm	i25wand1500.1000F17
1500 x 1500 x 22,8 mm	1497,5 x 1497,5 mm	i25wand1500.1500F17
1800 x 1000 x 22,8 mm	1797,5 x 997,5 mm	i25wand1800.1000F17
1800 x 1250 x 22,8 mm	1797,5 x 1247,5 mm	i25wand1800.1250F17
1800 x 1500 x 22,8 mm	1797,5 x 1497,5 mm	i25wand1800.1500F17
2000 x 1000 x 22,8 mm	1997,5 x 997,5 mm	i25wand2000.1000F17
2000 x 1250 x 22,8 mm	1997,5 x 1247,5 mm	i25wand2000.1250F17
2000 x 1500 x 22,8 mm	1997,5 x 1497,5 mm	i25wand2000.1500F17

Sonderformate auf Anfrage.

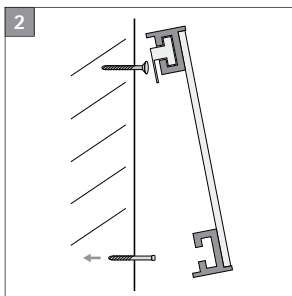


ZUBEHÖR	ARTIKELNUMMER
Unsichtbare Schraubsicherung	iwandschloss
Spezienschlüssel	iwandschlüssel

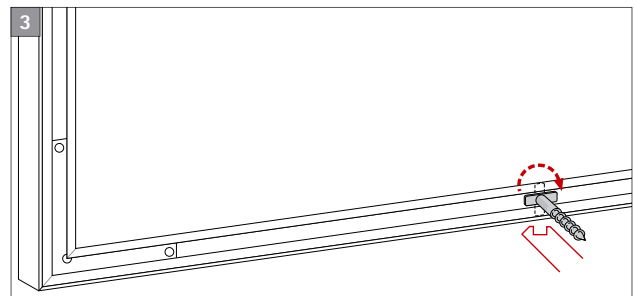
MONTAGE HAUPTWEGWEISER



Die Montage erfolgt mit zwei Schrauben* an denen der Wegweiser durch die Schlüsselbohrung aufgehängt wird.



Die optional erhältliche Entnahmesicherung wird in der Mitte des Rahmens, 9,5 mm von der Unterkante angebracht.



Nach dem Aufhängen des Rahmens, muss nur noch die Schraubsicherung mit dem Spezienschlüssel angezogen werden.

* Montagematerial zur Wandmontage (Schrauben und Dübel) sind nicht im Lieferumfang enthalten.