

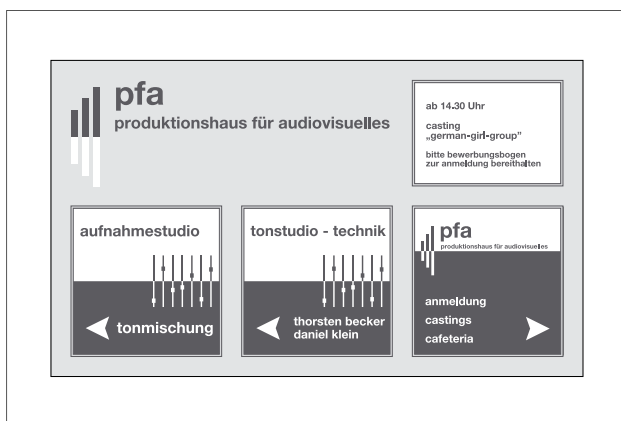
## MADRID HAUPTWEGWEISER / AUßENSCHILD ZUR WANDMONTAGE

Der Madrid Hauptwegweiser ermöglicht individuelle Kombinationen verschiedenster Formate und Beschriftungsmöglichkeiten. Schlank und elegant können auf großen Flächen Informationen weitergegeben werden.

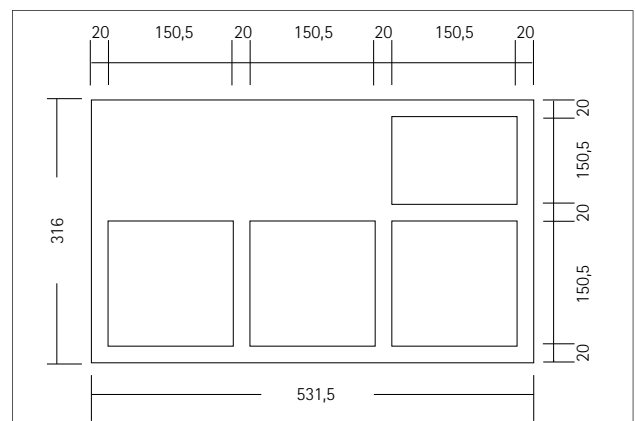
Die Beschriftung kann direkt auf dem Grundkörper erfolgen, und für schnell austauschbare Informationen bieten aufmontierte Wechselmodule die ideale Lösung. Bitte übersenden Sie uns dazu einen bemaßten Montageplan unter Berücksichtigung, dass zum Wechseln der Beschriftung die Türschilder/Wegweiser seitlich oder nach oben geöffnet werden müssen.

**Technische Daten:** Die Grundkonstruktion besteht aus einem umlaufenden silber eloxierten Aluminiumrahmen, der auf Gehrung geschnitten und mittels verdeckten Winkeln verbunden ist. Rückseitig ist diese mit Aufhängelaschen (Schlüsselbohrung) versehen. Als Beschriftungsträger dient eine frontseitig angebrachte Aluminiumverbundplatte (3 mm) in silber RAL 9006. Die Gesamttiefe beträgt für kleinere Formate beträgt 16 mm, für große Ausführungen 22,8 mm.

## MUSTERAUFBAU HAUPTWEGWEISER



Oben stehender Musteraufbau besteht aus  
1 x Grundplatte im Format 316 x 531,5 mm  
1 x Madrid Wegweiser Format 105,5 x 150,5 mm (DIN A6 quer)  
3 x Madrid Wegweiser Format 150,5 x 150,5 mm



Zur Realisierung eines Madrid Hauptwegweisers benötigen wir eine Skizze des geplanten Wegweisers.

Bitte übersenden Sie uns dazu einen bemaßten Montageplan unter Berücksichtigung, dass zum Wechseln der Beschriftung die Türschilder/Wegweiser seitlich oder nach oben geöffnet werden müssen.



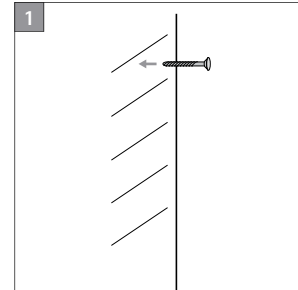
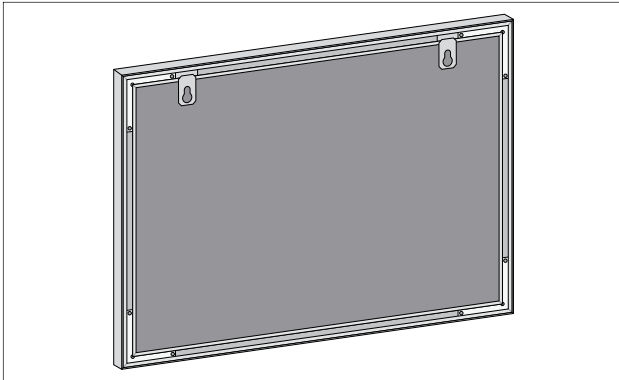
SCHILDFORMAT HÖHE X BREITE X TIEFE	BESCHRIFTUNGSFLÄCHE HÖHE X BREITE	ARTIKELNUMMER
450 x 450 x 16 mm	447,5 x 447,5 mm	i25wand450.450
650 x 450 x 16 mm	647,5 x 447,5 mm	i25wand650.450
650 x 650 x 16 mm	647,5 x 647,5 mm	i25wand650.650
850 x 450 x 16 mm	847,5 x 447,5 mm	i25wand850.450
850 x 650 x 16 mm	847,5 x 647,5 mm	i25wand850.650
850 x 850 x 16 mm	847,5 x 847,5 mm	i25wand850.850
1000 x 450 x 16 mm	997,5 x 447,5 mm	i25wand1000.450
1000 x 650 x 16 mm	997,5 x 647,5 mm	i25wand1000.650
1000 x 850 x 16 mm	997,5 x 847,5 mm	i25wand1000.850
1000 x 1000 x 16 mm	997,5 x 997,5 mm	i25wand1000.1000
1250 x 450 x 16 mm	1247,5 x 447,5 mm	i25wand1250.450
1250 x 650 x 16 mm	1247,5 x 647,5 mm	i25wand1250.650
1250 x 850 x 16 mm	1247,5 x 847,5 mm	i25wand1250.850
1250 x 1000 x 16 mm	1247,5 x 997,5 mm	i25wand1250.1000
1250 x 1250 x 16 mm	1247,5 x 1247,5 mm	i25wand1250.1250
1500 x 1000 x 22,8 mm	1497,5 x 997,5 mm	i25wand1500.1000
1500 x 1500 x 22,8 mm	1497,5 x 1497,5 mm	i25wand1500.1500
1800 x 1000 x 22,8 mm	1797,5 x 997,5 mm	i25wand1800.1000
1800 x 1250 x 22,8 mm	1797,5 x 1247,5 mm	i25wand1800.1250
1800 x 1500 x 22,8 mm	1797,5 x 1497,5 mm	i25wand1800.1500
2000 x 1000 x 22,8 mm	1997,5 x 997,5 mm	i25wand2000.1000
2000 x 1250 x 22,8 mm	1997,5 x 1247,5 mm	i25wand2000.1250
2000 x 1500 x 22,8 mm	1997,5 x 1497,5 mm	i25wand2000.1500

Sonderformate auf Anfrage.

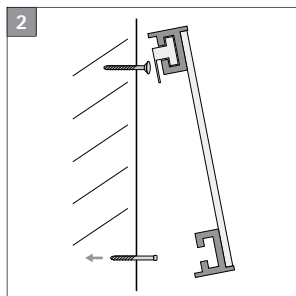


ZUBEHÖR	ARTIKELNUMMER
Unsichtbare Schraubsicherung	iwandschloss
Spezienschlüssel	iwandschlüssel

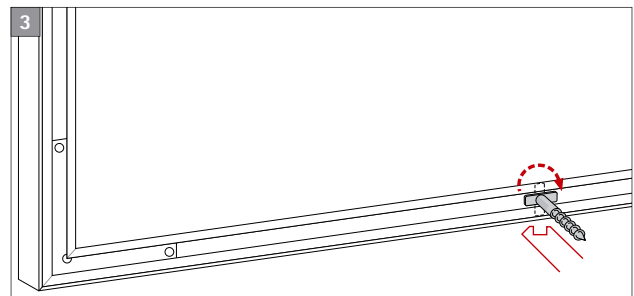
## MONTAGE HAUPTWEGWEISER



Die Montage erfolgt mit zwei Schrauben\* an denen der Wegweiser durch die Schlüsselbohrung aufgehängt wird.



Die optional erhältliche Entnahmesicherung wird in der Mitte des Rahmens, 9,5 mm von der Unterkante angebracht.



Nach dem Aufhängen des Rahmens, muss nur noch die Schraubsicherung mit dem Spezienschlüssel angezogen werden.

\* Montagematerial zur Wandmontage (Schrauben und Dübel) sind nicht im Lieferumfang enthalten.