

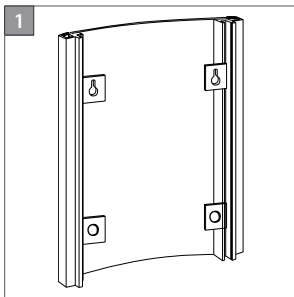
ORLANDO WEGWEISER ZUR WANDMONTAGE

SCHILDFORMAT	BESCHRIFTUNGSFLÄCHE	SICHTBARE BESCHRIFTUNGSFLÄCHE	ARTIKELNUMMER
297 x 230 mm	297 x 210 mm (DIN A4 hoch)	297 x 196 mm	i 1001F18
210 x 320 mm	210 x 297 (DIN A4 quer)	210 x 286 mm	i1100F18
420 x 320 mm	420 x 297 mm (DIN A3 hoch)	420 x 286 mm	i1101F18
1000 x 320 mm	1000 x 297 mm	1000 x 286 mm	i1107F18
297 x 440 mm	297 x 420 mm (DIN A3 quer)	297 x 406 mm	i1201F18
594 x 440 mm	594 x 420 mm (DIN A2 hoch)	594 x 406 mm	i1205F18
1000 x 440 mm	1000 x 420 mm	1000 x 406 mm	i1207F18
2000 x 440 mm	2000 x 420 mm	2000 x 406 mm	i1212F18
420 x 610 mm	420 x 594 mm (DIN A2 quer)	420 x 576 mm	i1304F18
1000 x 610 mm	1000 x 594 mm	1000 x 576 mm	i1307F18
2000 x 610 mm	2000 x 594 mm	2000 x 576 mm	i1312F18

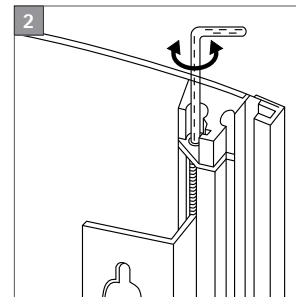
Sonderformate / Sonderfarben auf Anfrage.



MONTAGE



Die Montage erfolgt mit zwei Schrauben, an denen der Wegweiser durch die Schlüsselbohrungen aufgehängt wird. Nach dem Justieren (s. Punkt 2) werden die unten liegenden Montageflächen mit der Wand verklebt um eine unbefugte Entnahme zu verhindern.



Nach dem Einhängen (s. Punkt 1) in die Schrauben wird der Wegweiser mit der oben liegenden Vorrichtung und unter Zuhilfenahme eines Imbusschlüssels justiert.