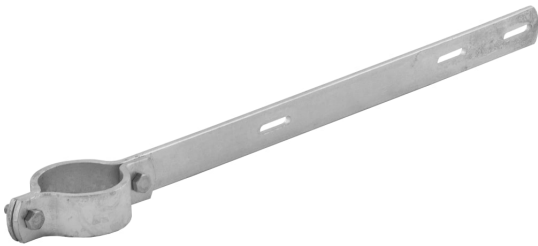




## Fahnenhalterung für Schellenbefestigung



- Material: Stahl (feuerverzinkt)
- Durchmesser: 48, 60,3, 76,1 oder 108 mm
- Länge: 390, 600, 535 oder 950 mm
- zur Befestigung von Verkehrsschildern an Rohrpfosten
- inkl. Schrauben und Muttern

- **nach IVZ-Norm**

**Bestellhinweis:** Lieferung erfolgt ohne Schrauben zur Schildmontag! Bitte bestellen Sie pro Schelle zwei M6 Schrauben separat dazu!

## Verfügbare Varianten

Ausführung	Durchmesser	Länge	Bestellhinweis	Artikelnummer
für Schilder der Größe 1	48 mm ø	390 mm	Lagerware	r-a039
für Schilder der Größe 1	48 mm ø	600 mm	Lagerware	r-a060
für Schilder der Größe 1	60 mm ø	390 mm	Lagerware	r-a139
für Schilder der Größe 2	60 mm ø	535 mm	Lagerware	r-a153
für Schilder der Größe 1	60 mm ø	600 mm	Lagerware	r-a160
für Schilder der Größe 2	60 mm ø	950 mm	Lagerware	r-a195
für Schilder der Größe 1	76 mm ø	390 mm	Lagerware	r-a339
für Schilder der Größe 2	76 mm ø	535 mm	Lagerware	r-a353
für Schilder der Größe 1	76 mm ø	600 mm	Lagerware	r-a360
für Schilder der Größe 2	76 mm ø	950 mm	Lagerware	r-a395

<b>Ausführung</b>	<b>Durchmesser</b>	<b>Länge</b>	<b>Bestellhinweis</b>	<b>Artikelnummer</b>
für Schilder der Größe 1	108 mm ø	390 mm	Lagerware	r-a639
für Schilder der Größe 2	108 mm ø	535 mm	Lagerware	r-a653
für Schilder der Größe 1	108 mm ø	600 mm	Lagerware	r-a660
für Schilder der Größe 2	108 mm ø	950 mm	Lagerware	r-a695

---

Dieses Datenblatt wurde am 05.03.2024 automatisch erstellt. Änderungen nach diesem Zeitpunkt sind vorbehalten.