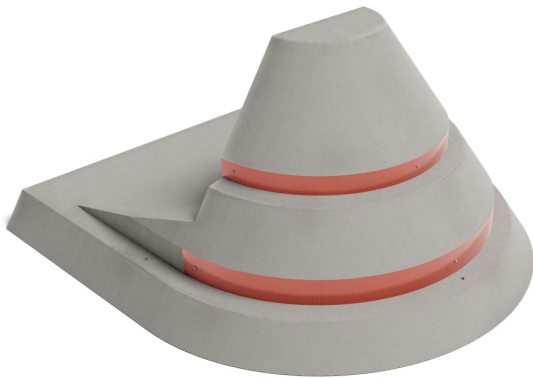




Betonsperre | Absperrpoller Typ IVg



- Material: Beton
- Farbe: grau
- Gesamtmaße: 1857 x 1713 x 940 mm (TxBxH)
- Gewinde für Versatzhilfen: M12
- Reflexfolie: blau, gelb, grün oder rot
- benötigter Sand/Kleber: jeweils 18 kg
- Gewicht: 1942 kg

- **DIN-Normen: DIN 1045-2, DIN EN 206-1**
- **bauaufsichtliche Zulassung: Z-74.3-116**

Wichtiger Bestellhinweis: Bitte geben Sie die gewünschte Farbe der Reflexionsfolie an.

Die Speditionskosten sind von der Liefer-Entfernung sowie dem Gesamtgewicht abhängig. Bitte fragen Sie daher ein entsprechendes Angebot ab. An der Lieferadresse sind Material und Personal für die Entladung vorzuhalten. Eine Entladung durch die Spedition ist mit erheblichen Mehrkosten verbunden.

Gemeinsame Eigenschaften aller Varianten

Material	Beton	Reflexfolie	ja
Farbe	grau	Gewinde Versatzhilfen	M12
Gewicht	1942 kg	benötigter Sand	18 kg
Breite	1713 mm	benötigter Kleber	18 kg
Höhe	940 mm	DIN-Normen	DIN 1045-2, DIN EN 206-1
Tiefe	1857 mm	bauaufsichtliche Zulassung	Z-74.3-116

Verfügbare Varianten

Farbe Reflexfolien	Artikelnummer
blau	KB104074
gelb	KB104073
grün	KB104075
rot	KB104072

Dieses Datenblatt wurde am 07.03.2024 automatisch erstellt. Änderungen nach diesem Zeitpunkt sind vorbehalten.