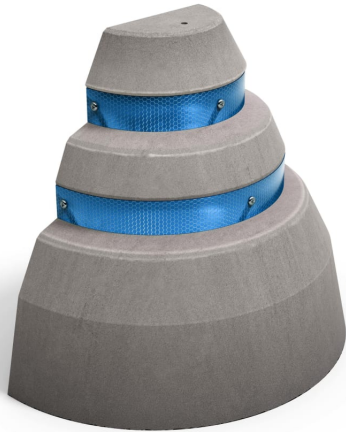




## Betonsperre | Absperrpoller Typ VII



- Material: Beton
- Farbe: grau
- Gesamtmaße: 300 x 600 x 500 mm (TxBxH)
- Gewinde für Versatzhilfen: M16
- Reflexfolie: blau, gelb, grün oder rot
- benötigter Sand/Kleber: jeweils 3 kg
- Gewicht: 93 kg

- **DIN-Normen: DIN 1045-2, DIN EN 206-1**
- **bauaufsichtliche Zulassung: Z-74.3-116**

**Wichtiger Bestellhinweis:** Bitte geben Sie die gewünschte Farbe der Reflexionsfolie an.

Die Speditionskosten sind von der Liefer-Entfernung sowie dem Gesamtgewicht abhängig. Bitte fragen Sie daher ein entsprechendes Angebot ab. An der Lieferadresse sind Material und Personal für die Entladung vorzuhalten. Eine Entladung durch die Spedition ist mit erheblichen Mehrkosten verbunden.

## Gemeinsame Eigenschaften aller Varianten

Material	Beton	Reflexfolie	ja
Farbe	grau	Gewinde Versatzhilfen	M16
Gewicht	93 kg	benötigter Sand	3 kg
Breite	600 mm	benötigter Kleber	3 kg
Höhe	500 mm	DIN-Normen	DIN 1045-2, DIN EN 206-1
Tiefe	300 mm	bauaufsichtliche Zulassung	Z-74.3-116

## Verfügbare Varianten

Farbe Reflexfolien	Artikelnummer
blau	KB104086
gelb	KB104085
grün	KB104087
rot	KB104084

---

Dieses Datenblatt wurde am 07.03.2024 automatisch erstellt. Änderungen nach diesem Zeitpunkt sind vorbehalten.