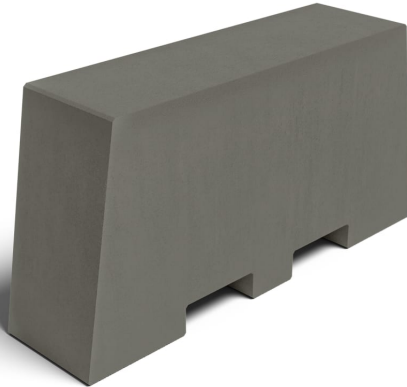




## Betonschutzwand | Trapezstein | anthrazit | 1200 mm | mit Gabelstapleraussparung



- Material: Beton
- Farbe: anthrazit
- Gesamtmaße: 1200 x 300 x 600 mm (TxBxH)
- benötigter Sand/Kleber: 3 kg
- Gewicht: 449 kg

- **DIN-Normen: DIN 1045-2, DIN EN 206-1**
- **bauaufsichtliche Zulassung: Z-74.3-116**

**Wichtiger Bestellhinweis:** Die Speditionskosten sind von der Lieferentfernung sowie dem Gesamtgewicht abhängig. Bitte fragen Sie daher ein entsprechendes Angebot ab. An der Lieferadresse sind Material und Personal für die Entladung vorzuhalten. Eine Entladung durch die Spedition ist mit erheblichen Mehrkosten verbunden.

Material	Beton
Farbe	anthrazit
Gewicht	449 kg
Breite	300 mm
Höhe	600 mm
Tiefe	1200 mm

Reflexfolie	nein
benötigter Sand	3 kg
benötigter Kleber	3 kg
DIN-Normen	DIN 1045-2, DIN EN 206-1
bauaufsichtliche Zulassung	Z-74.3-116
Artikelnummer	KB103314

Dieses Datenblatt wurde am 07.03.2024 automatisch erstellt. Änderungen nach diesem Zeitpunkt sind vorbehalten.