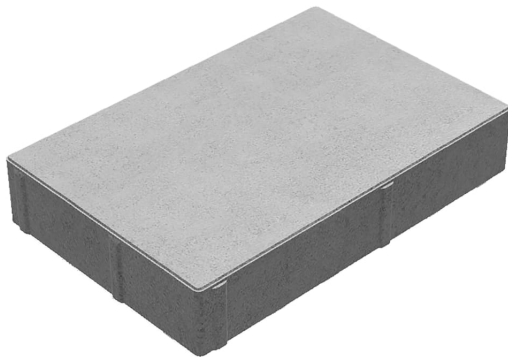




## Pflasterstein Kaiser Finesse



- Material: Beton
- Maße: 330 x 220 x 60 mm (LxBxH)
- mit kleiner Fase
- in 5 verschiedenen Farben
- Verlegungsmuster: Halbstein, Fischgräte, Drittel
- wasserabweisend
- begeh- und PKW-befahrbar
- VPE: 1,16 qm

- **nach DIN EN 1339**

**Wichtiger Bestellhinweis:** Die Speditionskosten sind von der Lieferentfernung sowie dem Gesamtgewicht abhängig. Bitte fragen Sie daher ein entsprechendes Angebot ab. An der Lieferadresse sind Material und Personal für die Entladung vorzuhalten. Eine Entladung durch die Spedition ist mit erheblichen Mehrkosten verbunden.

## Gemeinsame Eigenschaften aller Varianten

Material	Beton	DIN-Normen	DIN EN 1339 - Platten
Gewicht	153,12 kg	Oberfläche	Finesse (Feinpulvermischung)
VPE	1,16 qm	Verlegung	Halbsteinverband, Fischgrätverband, Drittelverband
Breite	220 mm	Witterungswiderstand	Klasse 3, Kennzeichnung D
Länge	330 mm	Fase	Minifase
Höhe	60 mm		

## Verfügbare Varianten

Farbe	Artikelnummer
aschbraun	KB101842

<b>Farbe</b>	<b>Artikelnummer</b>
dunstschwarz	KB101841
lavaocker	KB102991
orkananthrazit	KB101839
nachtschwarz	KB103244

---

Dieses Datenblatt wurde am 07.03.2024 automatisch erstellt. Änderungen nach diesem Zeitpunkt sind vorbehalten.