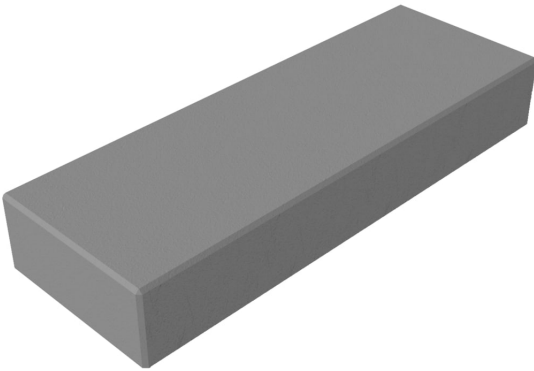




Betonstufe für Treppen | Blockstufe



- Material: Beton
- Maße: 1000 x 350 x 150 mm (LxBxH)
- in dunkelgrau oder rauchschwarz
- Fase an den oberen Außenkanten
- VPE: 1 Stk.
- Gewicht: 142 kg

Wichtiger Bestellhinweis: Die Speditionskosten sind von der Lieferentfernung sowie dem Gesamtgewicht abhängig. Bitte fragen Sie daher ein entsprechendes Angebot ab. An der Lieferadresse sind Material und Personal für die Entladung vorzuhalten. Eine Entladung durch die Spedition ist mit erheblichen Mehrkosten verbunden.

Gemeinsame Eigenschaften aller Varianten

Material	Gewicht	VPE	Breite	Länge	Höhe
Beton	142 kg	1 qm	350 mm	1000 mm	150 mm

Verfügbare Varianten

Farbe	Artikelnummer
dunkelgrau	KB100301
rauchschwarz	KB100302

Dieses Datenblatt wurde am 07.03.2024 automatisch erstellt. Änderungen nach diesem Zeitpunkt sind vorbehalten.