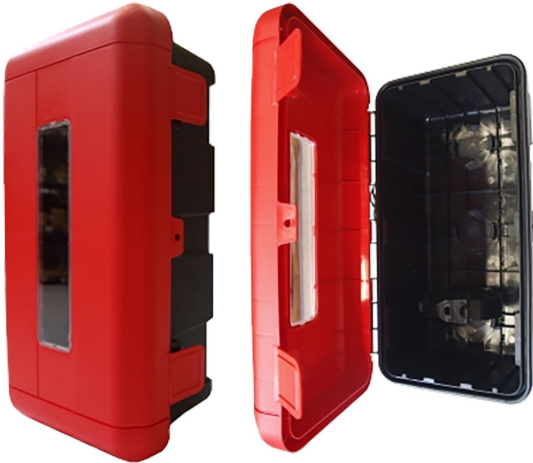




SPEED BOX | Schutzbox für 6 - 12 kg Feuerlöscher



- Material: Kunststoff
- Ausführung: mit Klemmring und Halteband
- Maße: 620 x 335 x 240 mm; 865 x 335 x 240 mm (HxBxT)
- temperaturbeständig: -40°C bis 80°C
- Gehäusefarbe: rot/schwarz
- Verschluss: zwei Schnellverschlüsse
- Montage: Wandmontage
- Aufnahme: von 6 bis 12 kg Feuerlöscher
- Gewicht: 2,5 bis 4,0 kg

Gemeinsame Eigenschaften aller Varianten

Material	Ausführung	Montage	Gehäusefarbe	Verschluss	temperaturbeständig
Kunststoff	mit Klemmring und Halteband	Wandmontage	rot/schwarz	zwei Schnellverschlüsse	-40°C bis 80°C

Verfügbare Varianten

Gewicht	Aufnahme	Maße	Artikelnummer
2,5 kg	bis 6 kg Feuerlöscher	620 x 335 x 240 mm (HxBxT)	A520255
3,98 kg	bis 12 kg Feuerlöscher	865 x 335 x 240 mm (HxBxT)	A520386

Dieses Datenblatt wurde am 07.03.2024 automatisch erstellt. Änderungen nach diesem Zeitpunkt sind vorbehalten.