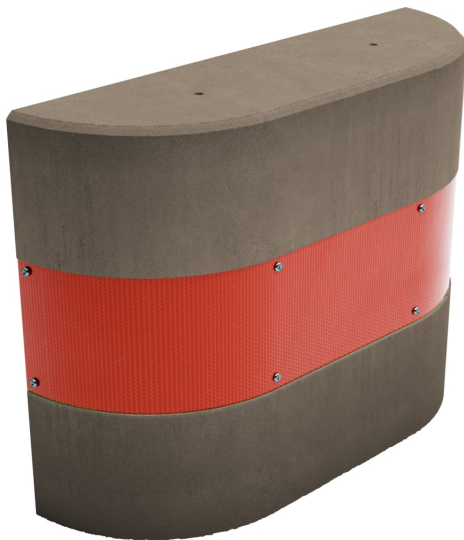




## Anfahrerschutz aus Beton Typ R3 | 250 x 800 x 600 mm | beigegrau mit Reflexfolie



- Material: Beton
- Farbe: beigegrau
- Länge: 250 mm
- Breite: 800 mm
- Höhe: 600 mm
- Gewicht: 250 kg
- Gewinde Versatzhilfe: M12
- Reflexfolie: ja
- Breite Reflexfolie: 200 mm
- Farbe Reflexfolien: rot, gelb, blau, grün
- benötigter Sand: 2 kg
- benötigter Kleber: 2 kg
- DIN-Normen: DIN 1045-2, DIN EN 206-1
- bauaufsichtliche Zulassung: Z-74.3-116

### Gemeinsame Eigenschaften aller Varianten

Material	Beton
Farbe	beigegrau
Gewicht	250 kg
Breite	800 mm
Länge	250 mm
Höhe	600 mm
Reflexfolie	ja
benötigter Sand	2 kg

benötigter Kleber	2 kg
DIN-Normen	DIN 1045-2, DIN EN 206-1
bauaufsichtliche Zulassung	Z-74.3-116
Gewinde Versatzhilfe	M12
Anzahl Versetzhilfen	2
Anordnung Reflexfolie	waagrecht
Verpackungseinheit	1 Stück auf 1 Palette

## Verfügbare Varianten

Farbe Reflexfolien	Artikelnummer
rot	KB101304
gelb	KB101305
blau	KB104296
grün	KB104297

---

Dieses Datenblatt wurde am 07.03.2024 automatisch erstellt. Änderungen nach diesem Zeitpunkt sind vorbehalten.