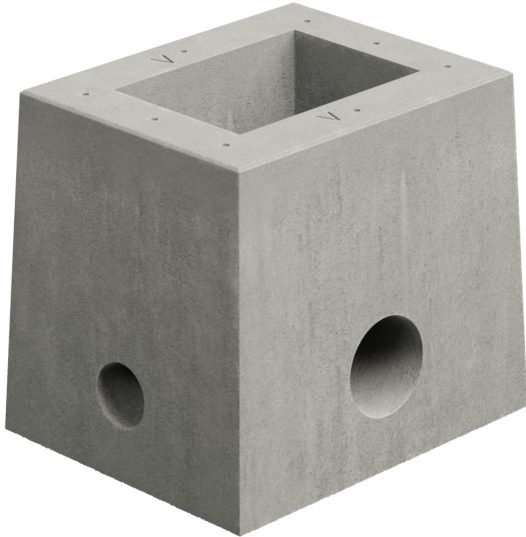




## Betonfundament | passend für Ladesäule THOR 185



- für Ladesäule: THOR 185
- Material: Beton
- Tiefe: 680 mm
- Breite: 554 mm
- Höhe: 600 mm
- Anzahl Versatzhilfen: 2
- Gewinde Versatzhilfen: M12
- Gewicht: 314 kg

**Wichtiger Bestellhinweis:** Die Speditionskosten sind von der Liefer-Entfernung sowie dem Gesamtgewicht abhängig. Bitte fragen Sie daher ein entsprechendes Angebot ab. An der Lieferadresse sind Material und Personal für die Entladung vorzuhalten. Eine Entladung durch die Spedition ist mit erheblichen Mehrkosten verbunden.

Material	Beton
Gewicht	314 kg
Breite	554 mm
Höhe	600 mm

Tiefe	680 mm
Anzahl Versatzhilfen	2
Gewinde Versatzhilfen	M12
für Ladesäule	THOR 185

Dieses Datenblatt wurde am 07.03.2024 automatisch erstellt. Änderungen nach diesem Zeitpunkt sind vorbehalten.