

SIDEN 1934

INGIERSTRAND  
BAD

RESTAURANT

Designmanual v.1

JUNI 2013

1  
LOGO, S. 5

2  
DEKOR, S. 6

3  
FARGER OG PAPIR, S. 7

4  
TYPOGRAFI, S. 8

5  
BILLEDSTIL, S. 9

6  
GRID/SYSTEM, S. 10

7  
MENYOMSLAG, S. 11

8  
UTEMENY, S. 12

9  
VINMENY, S. 13

10  
INNEMENY, S. 14

11  
LUNSJMENY INNE, S. 15

12  
SELSKAPSMENY, S. 16

13  
VISITTKORT, S. 17

14  
COASTER, S. 18

15  
BEKLEDNING, S. 19

16  
LEVERANDØRLISTE, S. 20



## Ingierstrand bad VERDIORD

Elegant, leken, sjarmerende, modig,  
kunnskapsrik.

**Oppriktig** • Varm, åpen, inkluderende, vennlig,  
fleksibel, kunnskapsrik.

**Kompetent** • «Varme, kunnskapsrike og  
entusiastiske verter ga oss en uforglemmelig  
dag». Sommerdrømmen som må oppleves.  
«Etter stranden spiste vi grillmat og drakk vin  
mens vi nøt solnedgangen i havet».

## Ingierstrand bad

### HISTORIEN

Hvitebjørnsbruket 1500-1600 tallet.

«Den hvite elefant».

Tegnet av Ole Lind Schistad og Eivind Moestue – pionerer innen funksjonalistisk arkitektur i Norge.

Purisme (arkitekt Corbusier og kunstner Ozenfant) – bort med unødvendig dekor, rent og mer grunnleggende former, 1920-1930.





## Ingierstrand bad

### VISUELT KONSEPT

Rette og buede linjer fra bygget, omgivelsene og datidens visuelle uttrykk innen design, arkitektur og mote ligger til grunn for profilen for Ingierstrand bad.

**Buet linje:** Referanser til svalestup som i «Stupedama», til egenartet «S» i typografi fra 1920-30 tallet, trappen opp til Ingierstrand bad. En organisk og sjarmerende form.

**Linjer i omgivelsene:** Horisontlinje, stupe-tårnet, trappene opp til stupe-tårnet.

**Linjer i bygget:** I porten, rekkverk, arkitekt-tegninger, stoler, søyler osv.



## 1 LOGO

For å fremstå helhetlig og gjennomført, skal logoen kun benyttes i Ingierstrandblå. Logoene skal alltid være godt synlig og lesbar.

Typografien har klare referanser til 1930-talls typografi. Rund og geometrisk. Elegant, men sjarmerende.

Logoene har klare referanser til bygget og området rundt: Teksten som danner en sirkel har formlikhet med danseplassen, badeball og en parasoll sett ovenifra. Den horisontale teksten henter visuelle referanser fra vannflaten, horisontlinjen og de rette linjene i bygget. Bokstaven «S» gir assosiasjoner til et svalestup, og er en leken detalj/tvist som tilfører logoen særpreg og eleganse.

Logoene skal alltid omgis av et luftig område tilsvarende høyden av tekstbildet «INGIERSTRAND BAD». Unngå å plassere tekst, bilder eller annet i dette området. Plasseres logoen i et hjørne av et format, er dette avstanden logoen bør ha til formatets kanter.

For at logoen skal være gjenkjennelig og lesbar, skal den aldri benyttes i størrelser mindre enn 25 mm. I medier med nedsatt «gjengivelsesevne», eks. aviser eller annet hvor kvaliteten på trykket ikke er optimal, bør logo være noe større. Bruk logo som er tilpasset for avis. Ved trykk i svart-hvitt kan svart versjon av logo brukes.

Benytt alltid originale filer. Logoene skal aldri forsøkes gjengitt på annen måte.



## 2

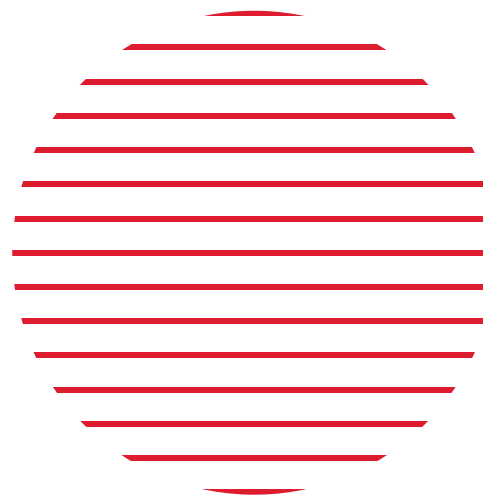
### DEKORELEMENT

Dekorelementet skal alltid benyttes i Ingierstrandrød for å beholde sin identitet.

Dekorelementene gir assosiasjoner til den sirkelformede danseplassen, solopp-/nedgang, linjer i havet ved solopp-/nedgang, prikken over i'en. Stripete badedrakter på 1930 tallet.

Dekorelementet kommer i to størrelser. Det er viktig at riktig størrelse blir benyttet. Den minste utgaven kan benyttes i min 22 mm og max 29 mm. Den største utgaven kan benyttes i min 28 mm og max 64 mm. Det er utformet en egen større størrelse til f.eks. coaster. Alle mål i diameter.

Benytt alltid originale filer. Dekorelementet skal aldri forsøkes gjengitt på annen måte.



### 3

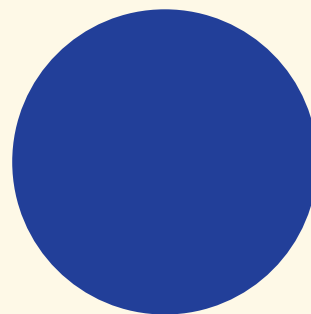
#### FARGER OG PAPIR

Paletten er inspirert av funksjonalismen ved bruk av de tre primærfargene; gul, blå og rød. Rød er hentet fra solen og arkitekturen (danseplassen). Blå er hentet fra havet. Den gulhvite fargen er hentet fra det hvite bygget samt det historiske kallenavnet «Den hvite elefant». Sammen utgjør de tre fargene kombinasjonen rødt, hvitt og blått, som refererer til byggets norske arkitekter.

Det er kun rød og blå som har spesifikke fargekoder. Den gulhvite fargen skal kun synliggjøres gjennom valg av papir. Det er derfor valgt ut et spesifikt papir som skal benyttes på alle Ingierstrand bad trykksaker. Papiret heter «Scandia 2000 Smooth Ivory», og kan bestilles gjennom papirleverandøren Antalis, [www.antal.no](http://www.antal.no).

Konverter aldri farger direkte fra et fargesystem til et annet. Benytt alltid original fargemal og fargekoder fra riktig fargesystem. La aldri software konvertere fargene. Velg «No colour conversion» ved lagring av trykkeklar PDF i InDesign.

Ved digitaltrykk anbefales det å matche trykket opp mot PMS kodene, for å oppnå et best mulig resultat.



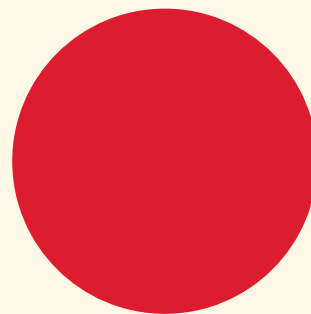
#### Ingierstrandblå

CMYK 100 90 0 0

RGB 0 20 137

# 001489

PMS REFLEX BLUE C



#### Ingierstrandrød

CMYK 0 98 85 8

RGB 203 51 59

# CB333B

PMS 1797 C



«Brandon Grotesque was designed by Hannes von Döhren in 2009/10. Influenced by the geometric-style sans serif faces that were popular during the 1920s and 30s, the fonts are based on geometric forms that have been optically corrected for better legibility. Brandon Grotesque has a functional look with a warm touch. The regular and medium weights are well suited to longer texts. The small x-height and the restrained forms lend it a distinctive elegance.»

– MyFonts.com

Fonten kan kjøpes hos MyFonts:  
<http://www.myfonts.com/fonts/hvdfonts/brandon-grotesque/>

Fonten finnes i mange ulike vekter. Regular og Medium skal benyttes.

Teksten kan gå over én eller to spalter.

Tenk lesbarhet i layout og valg av fontstørrelser. For lange linjer gir nedsatt lesbarhet. Løpende tekst (brødtekst) i for stor størrelse minsker lesbarheten. I følge retningslinjer for universell utforming er en versalhøyde på 2,95 mm det optimalt lesbare. Linjeavstanden bør optimalt være mellom 10 og 20 prosent større enn skriftstørrelsen i tekst opp til ca 18 punkt.

For å oppnå en versalhøyde på ca 2,95 mm må Brandon Grotesque benyttes i 11,5 punkt. Linjeavstanden bør da optimalt være mellom 12,7 punkt og 13,8 punkt.

#### BRANDON GROTESQUE REGULAR

ABCDEFGHIJKLMNOPQRSTUVWXYZÆØÅ  
 abcdefghijklmnopqrstuvwxyzæøå  
 01234567890.,:;!«»#%&/()=+

#### BRANDON GROTESQUE MEDIUM

ABCDEFGHIJKLMNOPQRSTUVWXYZÆØÅ  
 abcdefghijklmnopqrstuvwxyzæøå  
 01234567890.,:;!«»#%&/()=+



## 5

### BILLEDSTIL

Når det skal tas/kjøpes inn profilbilder skal følgende føringer følges:

**Formidling:** Bildene skal formidle historie, varme, kunnskap om stedet, sjarm, lekenhet og vennlighet.

**Motiv:** Kun originale motiver fra Ingierstrand bad skal benyttes. Det skal ikke benyttes motiver fra andre steder. Se oslobilder.no.

**Sirkel:** Bildene skal alltid benyttes i sirkelform.

**Profilfarge:** Bildet skal settes i monotone. Kun Ingierstrandrød skal benyttes. Se fargepalett for koder.

**Kreditering:** Det er svært viktig at alle bilder fotokrediteres alltid. Følgende krediteringer skal benyttes:

- 1: Arbark
- 2: Anders Beer Wilse, Oslo museum
- 3: Anders Beer Wilse, Oslo museum
- 4: Oslo museum



1



2



3

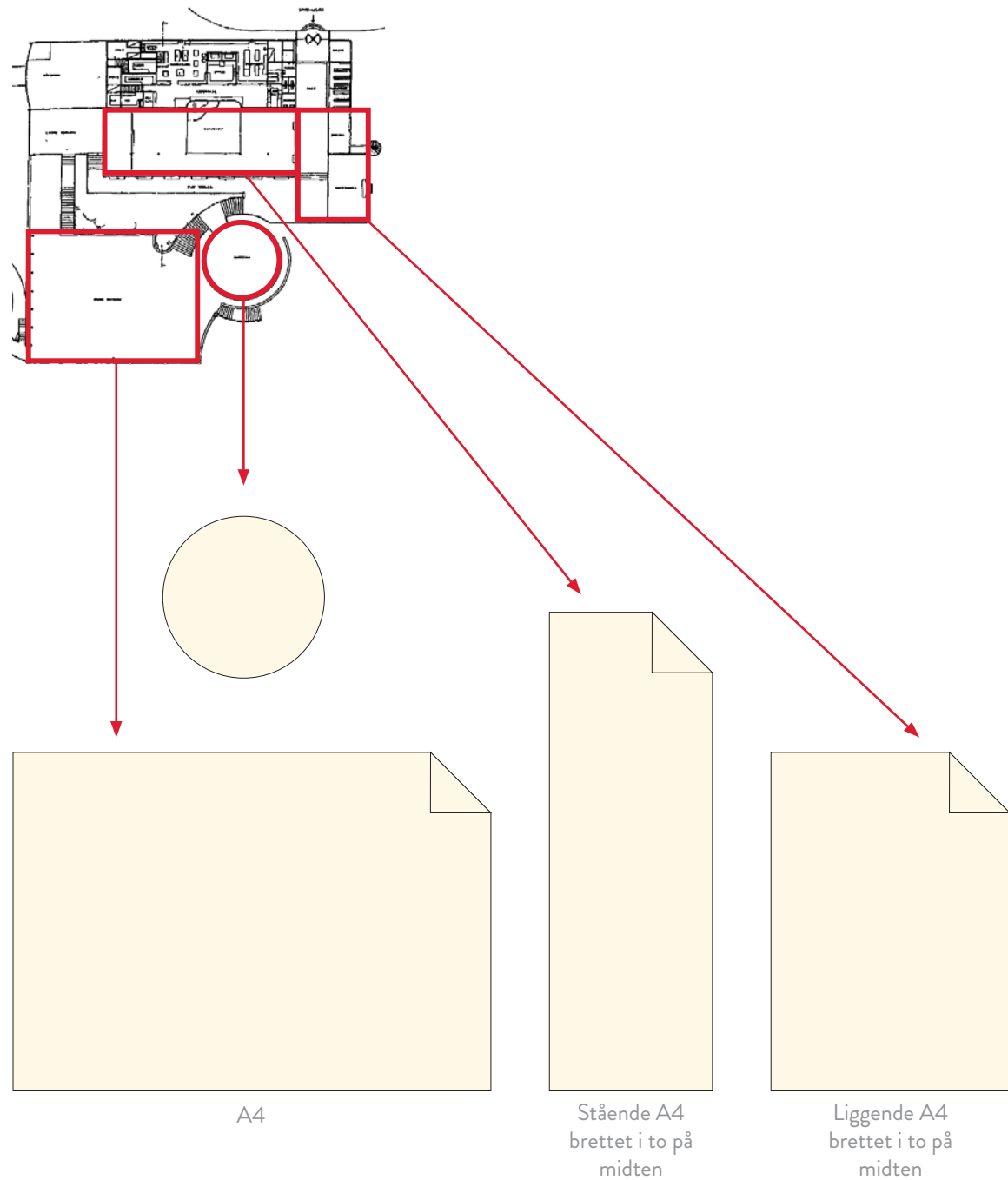


4

## 6 GRID/SYSTEM

Et funksjonelt system: Formene i bygget legger føringer for implementeringen, og alt kan brettes ut i fra et A4 ark.

Sirkelen er formen på coasterne.



## 7

### MENYOMSLAG

**Format:** 3 ulike formater.

1: 160 mm x 230 mm

2: 105 mm x 210 mm

3: 110 mm x 320 mm

Logo preges på side 1. Dekorelement preges på side 4.

**Strikk:** Moog & Langendscheidt, farge rød med striper nr. 156

**Materiale:** Eurobuckram 0404, fargenummer 0404/518 - poppy

Bruk alltid originale filer når det skal trykkes opp nye menyomslag.



8

## UTEMENY

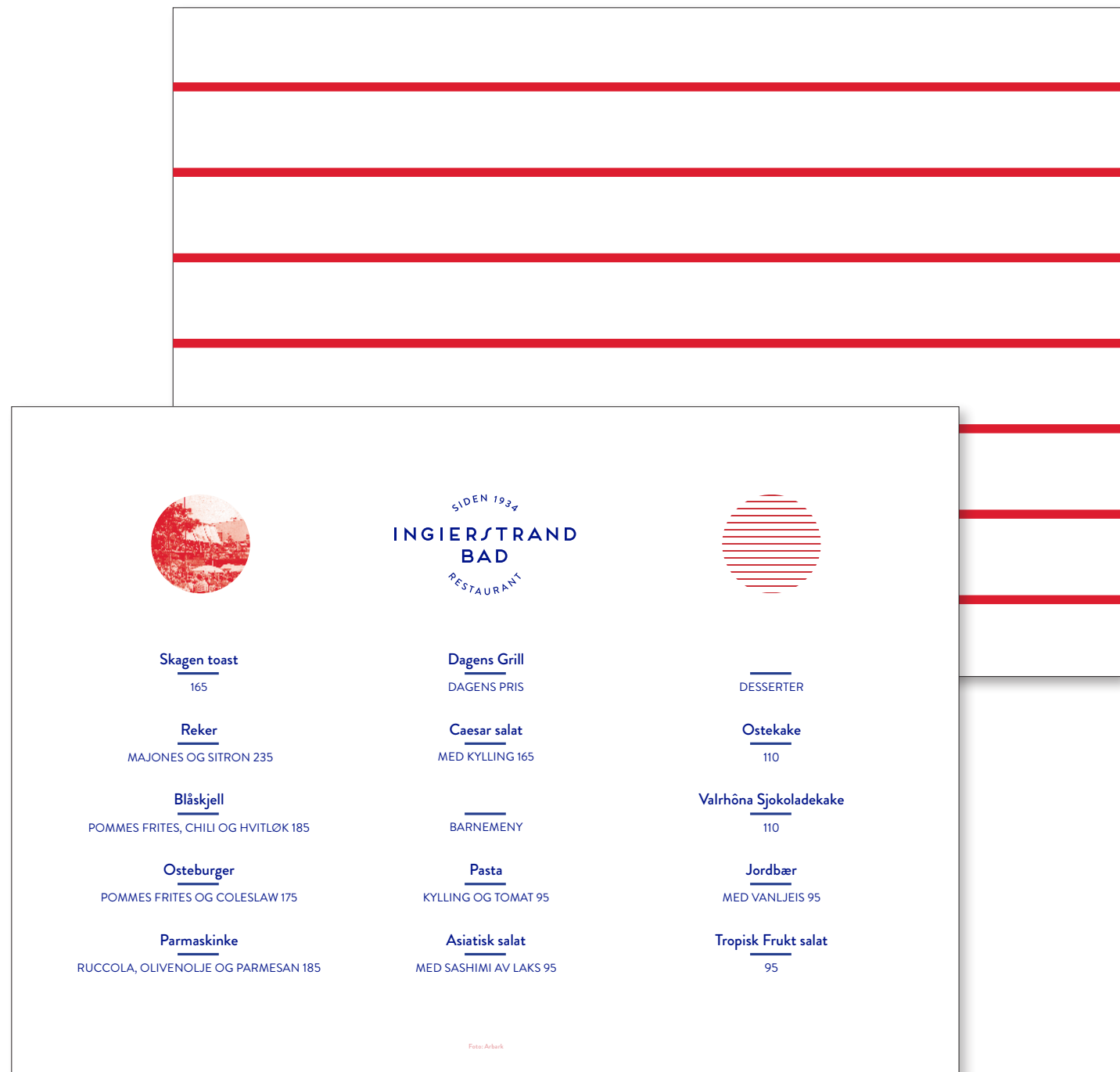
Format: Liggende A4

Papir: Scandia 2000 Smooth Ivory, 200 g.

Printes på huset og lamineres.

Logo, bilde, dekorelement og tekst på side 1.  
Røde striper på side 2.

Bruk alltid originale maler når teksten skal  
byttes ut.





## 9 VINMENY

**Format:** Stående A4 brettet på midten.

**Papir:** Scandia 2000 Smooth Ivory, 200 g.

Printes på huset. Arket holdes fast av rød strikk.

Bilde på side 1. Logo og tekst på side 2 og 3.  
Tekst på side 4.

Bruk alltid originale maler når teksten skal byttes ut.



## 10 INNEMENY

**Format:** Liggende A4 brettet på midten.

**Papir:** Scandia 2000 Smooth Ivory, 200 g.

Printes på huset. Arket holdes fast av rød strikk.

Bilde og dekorelement på side 2. Tekst og logo på side 3. Røde striper på side 1 og 4.

Bruk alltid originale maler når teksten skal byttes ut.



## 11

### LUNSJMENY INNE

**Format:** Liggende A4 brettet på midten.

**Papir:** Scandia 2000 Smooth Ivory, 200 g.

Printes på huset. Arket holdes fast av rød strikk.

Tekst, logo og bilder på side 2 og 3. Røde striper på side 1 og 4.

Bruk alltid originale maler når teksten skal byttes ut.



## 12

### SELSKAPSMENY

**Format:** Liggende A4 brettet på midten.

**Papir:** Scandia 2000 Smooth Ivory, 200 g.

Printes på huset. Arket holdes fast av rød strikk.

Logo og tekst på side 1. Bilde og tekst på side 2. Tekst og dekorelement på side 3. Bilde og tekst på side 4.

Bruk alltid originale maler når teksten skal byttes ut.





## 13

### VISITTKORT

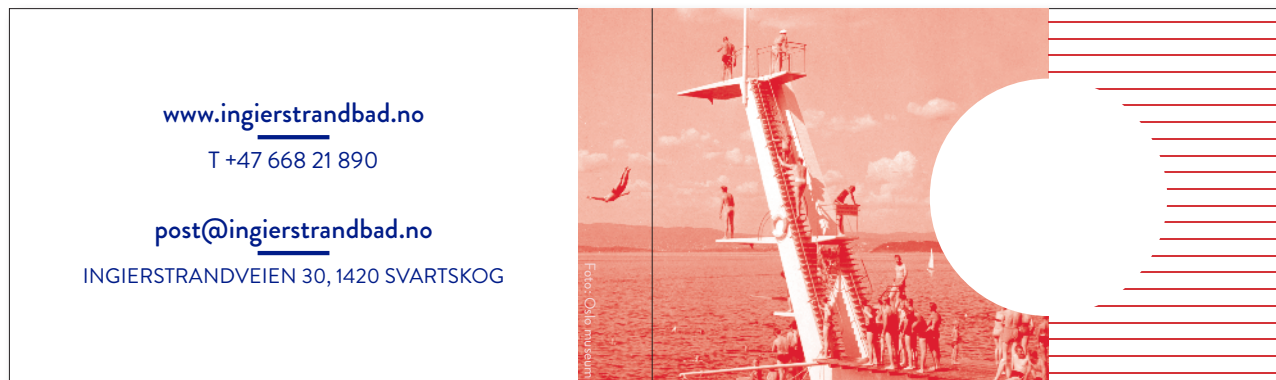
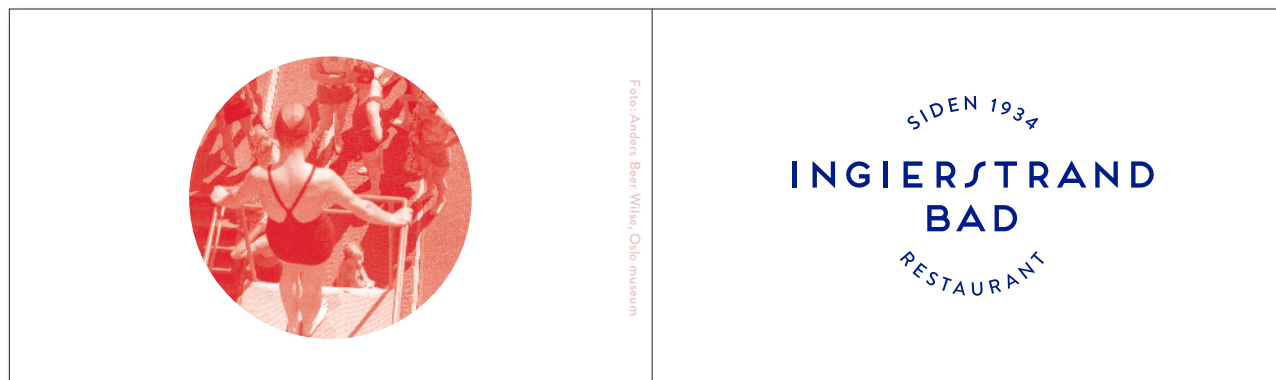
Visittkortene skal trykkes i PMS farger. Mål i utbrettet format er 170 mm x 50 mm. Når de brettes på midten slik de skal, måler de 85 mm x 50 mm.

**Papir:** Scandia 2000 Smooth Ivory, 300 g.

Teksten på side to skal settes i Brandon Grotesque Medium 10,5 pt over streken, og Brandon Grotesque Regular 7,9 pt under streken. All tekst over streken skal settes i minuskler, mens all tekst under streken settes i versaler.

Den hvite sirkelen gir mulighet for å skrive en personlig hilsen.

Bruk alltid originale trykkeklare filer til opptrykk av visittkort.

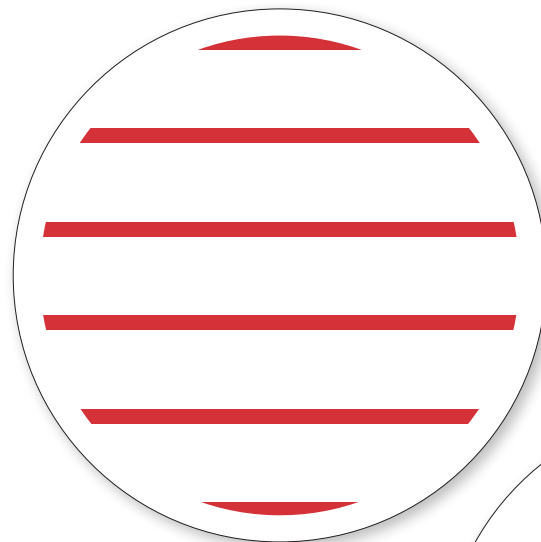


## 14 COASTER

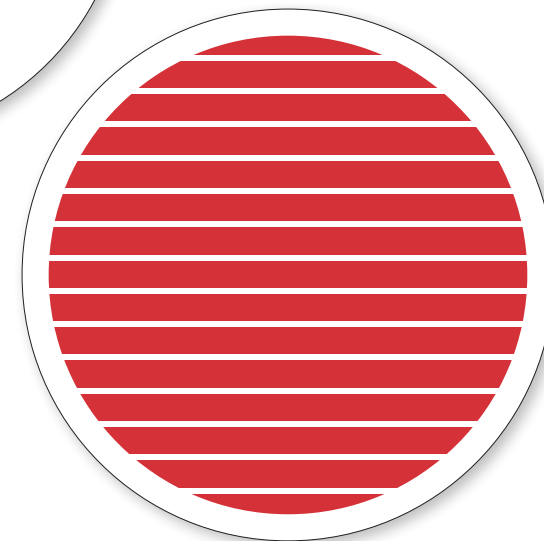
Coasterne trykkes i PMS farger og har en diameter på 90 mm.

På den ene siden trykkes Ingierstrand bad logo i Ingierstrand blå. Side to skal ha fire ulike motiver; to stripemønstre og to bilder. Disse trykkes i Ingierstrand rød.

Bruk alltid originale trykkeklare filer til opptrykk av coastere.



SIDEN 1934  
**INGIERSTRAND  
BAD**  
RESTAURANT



15

## BEKLEDNING

### Ute:

Hvit skjorte med oppbrettede armer og åpen i halsen.

Mørkeblå shorts til rett under kneet. Blåfarge: PMS REFLEX BLUE C, CMYK 100 90 0 0.

Mørkeblå fritidssko med mørke lisser. Klassiske og enkle i skinn. Blåfarge: PMS REFLEX BLUE C, CMYK 100 90 0 0.

Røde bukseseler. Rødfarge: PMS 1797 C, CMYK: 0 98 85 8. Velg å ha bukseselene oppe eller nede.

### Inne:

Hvit skjorte med rød tversoversløyfe. Rødfarge: PMS 1797 C, CMYK: 0 98 85 8.

Sorte bukser.

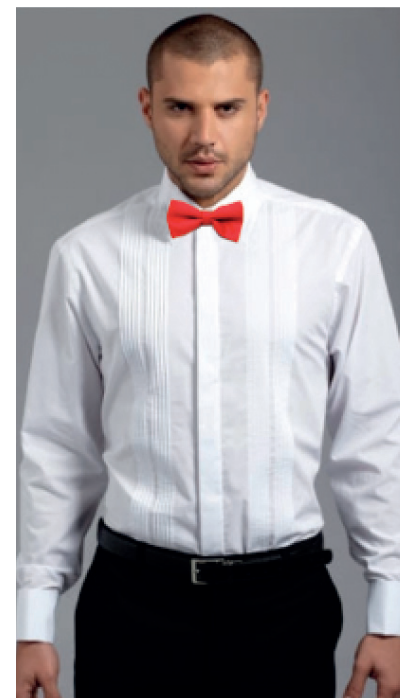
Enkle sorte pensko.

Røde bukseseler. Rødfarge: PMS 1797 C, CMYK: 0 98 85 8. *Bukseselene skal være oppe.*

## BEKLEDNING UTE



## BEKLEDNING INNE



## 16

### LEVERANDØRLISTE

Programmering av maler: [Addpoint.no](http://Addpoint.no)

Produksjon av coastere: [Square.co](http://Square.co)

Produksjon av menyomslag: [bokbinderi.net](http://bokbinderi.net)  
(Julius Ørenberg bokbinderi)

Papirleverandør: [Antalis.no](http://Antalis.no)

Kjøp av font: [MyFonts.com](http://MyFonts.com)

Kjøp av bilder: [Oslobilder.no](http://Oslobilder.no)