

**FEEL** *the* **FLOW**



**GEBLÄSEATEMSCHUTZGERÄT EVA**

 **Bullard®**

## INTEGRIERTE ALARMFUNKTIONEN

Zwei unterschiedliche akustische Alarmsignale weisen den Träger auf einen niedrigen Akkustand sowie geringen Luftstrom hin. Der Alarmton wird durch den Atemschlauch direkt ins Ohr des Trägers geleitet.



### VISUELLE AKKUANZEIGE

Gut lesbare Akkuanzeige: Der Träger kann den Akkustatus auch im laufenden Betrieb jederzeit problemlos auf einen Blick prüfen.



### FILTER-VERSCHLUSS

Ein-Klick-Installation: Filter-Verschluss mit haptischer, sichtbarer Anzeige und hörbarem Einrasten bestätigt ordnungsgemäßen Sitz des Filters.



### ZWEI-STUFEN-BETRIEB

Zweistufen-Gebläse: bietet dem Träger die Möglichkeit, Kühlung und Luftstrom individuell einzustellen.

## FILTREROPTIONEN

Einfach zu installierende Filter:

- Partikelfilter
- Kombinationsfilter  
Gase, Dämpfe und Partikel

Langlebig: EVA wird von einem bürstenlosen Motor angetrieben, der für eine Lebensdauer von 10.000 Stunden ausgelegt ist.



### EXTRALEISER BETRIEB

Der Geräuschpegel der EVA Gebläseeinheit liegt unter dem verschiedener vergleichbarer Atemschutzgebläse.



### EINZIGARTIG ERGONOMISCHES DESIGN

Maximaler Komfort: perfekt austarirtes Gewicht sowie Stromlinienform ohne störende Ecken, die Druck auf den Rücken des Trägers ausüben.



### SPEZIELL GEFORMTER GURT

Der chemisch beständige Gurt lässt sich einfach reinigen, ist in zwei Versionen erhältlich und sitzt bequem auf der Hüfte.

## ACTIVE FLOW-TECHNOLOGIE

Active Flow reagiert automatisch auf den Bedarf des Trägers nach stärkerem oder schwächerem Luftstrom. Das intelligente System sorgt fortlaufend für konstanten Luftstrom, unabhängig von Filter, Haubentyp oder Akkustatus.

## LANGLEBIGKEIT

EVA wird von einem bürstenlosen Motor mit einer Lebensdauer von bis zu 10.000 Stunden angetrieben. Im Unterschied zu vielen anderen Antrieben ist der Motor von EVA auf zuverlässigen Langzeitbetrieb ausgelegt.



# EXPERTENWISSEN EINGEBAUT

EVA spiegelt den neuesten Stand von Technologie und Design im Bereich Gebläseatemschutz wider. Die in Zusammenarbeit mit Verwendern und Einsatzexperten entwickelte Gebläseeinheit ist zertifiziert nach EN 12941 und bietet ihrem Träger maximalen Komfort und höchste Zuverlässigkeit.

Das Ergebnis: ein fortschrittliches und einfach zu verwendendes System. Ergonomisch gestaltet und mit eigens von Bullard entwickelter innovativer Technik, die automatisch für konstanten Luftstrom sorgt, unabhängig von Filter, Haubentyp oder Akkustatus.

## FACHWISSEN, SCHUTZ UND VIELSEITIGKEIT

### 1.000 APF\*

Bullard stellt seinen Kunden die Ergebnisse unabhängiger Prüfinstitute zur Verfügung. Diese sind wissenschaftlich gültig und rechtlich vertretbar.

### UNTERSCHIEDLICHE HAUBENTYPEN

EVA eignet sich für die Verwendung mit zwei komfortablen Atemschutz-Haubentypen: die der CC20-Serie und der RT-Serie, beide gefertigt aus DuPont™Tychem®.

### FILTERWAHL

Filter für die Bereiche Pharmazeutische Produktion, Gesundheitswesen, Maler- und Lackierarbeiten:

- Partikelfilter  
P3/R/SL (PAPRFC3)
- Kombinationsfilter Gase, Dämpfe und Partikel  
A2/P3/R/SL (PAPRFC4)



# IHRE VORTEILE AUF EINEN BLICK



## CC20-SERIE

- ✓ Lieferbar mit Kopfring mit Drehverschluss oder DIN EN 397 Schutzhelm
- ✓ Hergestellt aus DuPont™Tychem® 2000 bzw. 4000
- ✓ Zugewiesener Schutzfaktor 1.000 APF („Assigned Protection Factor“)
- ✓ Optional mit abziehbarer Linsenabdeckung für Linsenschutz



## RT-SERIE

- ✓ Große Panorama-Linse für erweitertes Sichtfeld
- ✓ Kein Kopfring erforderlich
- ✓ Hergestellt aus DuPont™Tychem® 2000 bzw. 4000
- ✓ Zugewiesener Schutzfaktor 1.000 APF („Assigned Protection Factor“)
- ✓ Optional mit abziehbarer Linsenabdeckung für Linsenschutz



## SCHUTZHELM S51

- ✓ Entspricht DIN EN 397, verwendbar mit der CC20-Serie



## ATEMSCHLAUCH

- ✓ Einfach anzuschließen
- ✓ Flexibel für größtmögliche Beweglichkeit
- ✓ Optionale Atemschauch-Schutzabdeckung erhältlich für einfache Säuberung

# BESTELLINFORMATIONEN

## EVA GEBLÄSEEINHEIT

<b>EVA1</b>	Nur Gebläseeinheit, EVA
<b>EVABAT1</b>	Akku (schwarz)
<b>EVASMCEU</b>	Ladegerät, ein Anschluss, passend für EU
<b>EVASMCKU</b>	Ladegerät, ein Anschluss, passend für GB
<b>EVASMCP5</b>	Ladegerät, ein Anschluss
<b>PA1AFI</b>	Luftstromanzeige
<b>EVABELT1</b>	Gurt, Schaumstoff
<b>EVABELT2</b>	Gurt, Vinyl
<b>EVAEXT1</b>	Gurtverlängerung

## EVA FILTER

<b>PAPRFC3</b>	Partikelfilter HEPA P3/R/SL (6er Pack)
<b>PAPRFC4</b>	Kombinationsfilter Gase, Dämpfe und Partikel A2 P3 R SL (6er Pack)
<b>PAPRPF2</b>	Vorfilter für PAPRFC4 (120 Stck.)
<b>PAPRPFCOVER2</b>	PAPR EVA Vorfilter-Schutzabdeckung für PAPRFC4 (3er Pack)

## HAUBEN UND ZUBEHÖR

<b>RT3</b>	RT Atemschutzhaube DuPont™Tychem® 2000 QC Doppelplatz sportlicher Schnitt, extragroße Linse, Klammer, TH3
<b>RT4</b>	RT Atemschutzhaube DuPont™Tychem® 4000 SL Doppelplatz sportlicher Schnitt, extragroße Linse, Klammer, TH3
<b>20TIC</b>	CC20 Atemschutzhaube DuPont™Tychem® 2000 QC Doppelplatz, Kopfring mit Drehverschluss, Klammer, TH3
<b>20TICH</b>	CC20 Atemschutzhaube DuPont™Tychem® 2000 QC Doppelplatz für Verwendung mit Schutzhelm, Klammer, TH2
<b>20SIC</b>	CC20 Atemschutzhaube DuPont™Tychem® 4000 SL Doppelplatz, Kopfring mit Drehverschluss, Klammer, TH3
<b>20SICH</b>	CC20 Atemschutzhaube DuPont™Tychem® 4000 SL Doppelplatz für Verwendung mit Schutzhelm, Klammer, TH2
<b>20NC</b>	CC20 Kinnriemen, 10er Pack
<b>20RT</b>	CC20 Kopfring mit Drehverschluss
<b>S51R</b>	Schutzhelm für Verwendung mit 20TICH, 20SICH

## EVA ATEMSCHLÄUCHE UND ZUBEHÖR

<b>PA1BT</b>	Atemschlauch für Hauben – Standardlänge
<b>PA1BTS4</b>	Atemschlauch-Verschluss (4er Pack)
<b>S18051</b>	Atemschlauch-Klammern, weiß (10er Pack)

## LINSEN UND ABDECKUNGEN

<b>20LCL</b>	Mylar Linienabdeckungen (25er Pack für Dupont™Tychem® Hauben der Serie CC20)
<b>20LCLBP</b>	Mylar Linienabdeckungen (8 x 25er Pack für Dupont™Tychem® Hauben der Serie CC20)
<b>RTLCL</b>	Mylar Linienabdeckungen (25er Pack für Dupont™Tychem® Hauben der Serie RT)

## EVA PAPR ZUBEHÖR (KOMFORT, REINIGUNG, ERSATZTEILE)

<b>EVABUCKLE</b>	Ersatz-Gurtschnalle für EVABELT1 oder EVABELT2
<b>EVABP1</b>	Ersatz-Rückenplatte für EVABELT1
<b>EVABP2</b>	Ersatz-Rückenplatte für EVABELT2
<b>EVALLKIT</b>	Ersatz-Kit zur Befestigung der Rückenplatte (3 Muttern, 3 Schrauben, 3 Hebel)
<b>PAPRSC2</b>	Duschhaube für PAPRFC3 (3er Pack)
<b>PAPRSC3</b>	Duschhaube für PAPRFC4 (3er Pack)
<b>EVADCQC1</b>	DuPont™Tychem® Staubschutz für PAPRFC3 Filter
<b>20QCBTC</b>	Atemschlauch-Schutzabdeckung DuPont™Tychem® 2000
<b>EVACAPBLK</b>	Lagerkappe, schwarz (3er Pack)
<b>EVACAPRED</b>	Lagerkappe, rot (3er Pack)
<b>PAPRFC4ICP</b>	Lagerkappe, Inlet für PAPRFC4
<b>PAPRFC4OCP</b>	Lagerkappe, Outlet für PAPRFC4
<b>PAPRBAG</b>	Vinyltasche
<b>PPEBAG</b>	Rollentasche

## EVA SYSTEM (EVA, GEBLÄSE, AKKU, LADEGERÄT, ATEMSCHLAUCH, LUFTSTROMANZEIGE, GURT EVABELT1 UND HAUBE)

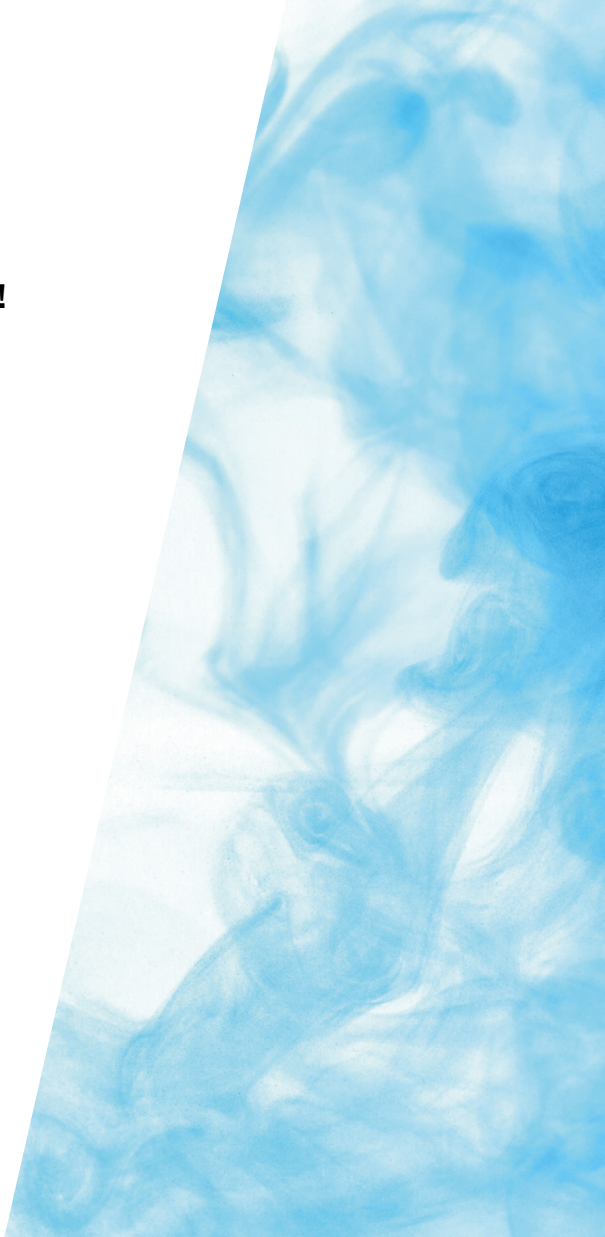
<b>EVA20TICEN</b>	EVA-Gebläse, Akku, Ladegerät, Luftstromanzeige, Gurt EVABELT1, Atemschlauch, 20TIC Atemschutzhaube Tychem®2000
<b>EVA20TICHEN</b>	EVA-Gebläse, Akku, Ladegerät, Luftstromanzeige, Gurt EVABELT1, Atemschlauch, 20TICH Atemschutzhaube Tychem®2000
<b>EVA20SICEN</b>	EVA-Gebläse, Akku, Ladegerät, Luftstromanzeige, Gurt EVABELT1, Atemschlauch, 20SIC Atemschutzhaube Tychem®4000
<b>EVA20SICHEN</b>	EVA-Gebläse, Akku, Ladegerät, Luftstromanzeige, Gurt EVABELT1, Atemschlauch, 20SICH Atemschutzhaube Tychem®4000
<b>EVART3EN</b>	EVA-Gebläse, Akku, Ladegerät, Luftstromanzeige, Gurt EVABELT1, Atemschlauch, RT3 Atemschutzhaube Tychem®2000
<b>EVART4EN</b>	EVA-Gebläse, Akku, Ladegerät, Luftstromanzeige, Gurt EVABELT1, Atemschlauch, RT4 Atemschutzhaube Tychem®4000

## CE 0194

EN 12941, TH3, 20TIC, 20SIC, RT3, RT4  
EN 12941, TH2, 20TICH, 20SICH  
EN 397 S51R



Das Bullard-Team und Ihr Vertragshändler sind für Sie da!



[info@bullard.de](mailto:info@bullard.de)

[www.bullard.com](http://www.bullard.com)

**(+ 49) 2642 999980**

**Bullard Center**  
2421 Fortune Drive  
Lexington, KY 40509 • USA  
877-BULLARD (285-5273)  
Tel: +1-859-234-6616  
Fax: +1-859-246-0243

**Americas Operations**  
1898 Safety Way  
Cynthiana, KY 41031 • USA  
877-BULLARD (285-5273)  
Tel: +1-859-234-6616  
Fax: +1-859-234-8987

**Bullard GmbH**  
Dieselstraße 8a  
53424 Remagen • Germany  
Tel: +49-2642 999980  
Fax: +49-2642 9999829

**Bullard Asia-Pacific Pte. Ltd.**  
LHK Building  
701, Sims Drive, #04-03  
Singapore 387383  
Tel: +65-6745-0556  
Fax: +65-6745-5176