

ÜBERSICHT

VERWENDUNG DES XS-LADEGERÄTES (XS CHARGER)

Das XS-Fahrzeugladegerät kann auch außerhalb des Fahrzeuges verwendet werden. Dazu muss das 230V Netzteil montiert werden (Abbildung 1).

EINBAU DES XS CHARGER IN EIN FAHRZEUG:

Einbau

Der XS Charger ist für die Montage auf einer beliebigen flachen Oberfläche in einem Fahrzeug ausgelegt. Bei Einbau und Verwendung gemäß dieser Anleitung erfüllt das Gerät die Anforderungen der EN1846-2 (siehe Hinweis zur ordnungsgemäßen Montage).

Einbaustelle

Wählen Sie eine günstig gelegene, ebene Fläche mit ausreichender Größe zur Unterbringung des Geräts aus. Das Gerät kann in beliebiger Ausrichtung montiert werden. Der XS Charger wird mit fünf (5) M5-Sechskantbohrschrauben verschraubt, die im Lieferumfang des Geräts enthalten sind. Lassen Sie einen Freiraum von ca. 15 Zentimetern über dem Ladegerät, um die TXS abnehmen zu können.

! HINWEIS

Der XS Charger sollte an einen nicht geschalteten, abgesicherten Stromkreis angeschlossen werden, wie z. B. die KFZ-Batterie, die weiterhin Strom liefert, wenn das Fahrzeug nicht in Betrieb ist. Der Anschluss des XS Chargers an einen geschalteten Stromkreis oder über ein Relais kann zu entladenen Wärmebildkamera-Akkus führen, wenn das Fahrzeug länger als ein paar Tage hintereinander stillsteht.

Bezeichnung	Anforderungen
Polarität	Rot: Positiv + Schwarz: Negativ -
Eingangsspannung	12V - 24V
Eingangsstrom	2 A bei 12 V
Mindestquerschnitt	18 AWG / \varnothing 1 mm ²

▲ WARNHINWEIS

Schließen Sie den XS Charger NICHT an ein Ladegerät eines Fremdherstellers an! Bei Nichtbeachtung kann es zu einer Fehlfunktion des XS Chargers kommen.

! HINWEIS

Das optionale 230V Netzteil kann sich je nach Land von dem Stecker in Abbildung 1 unterscheiden.

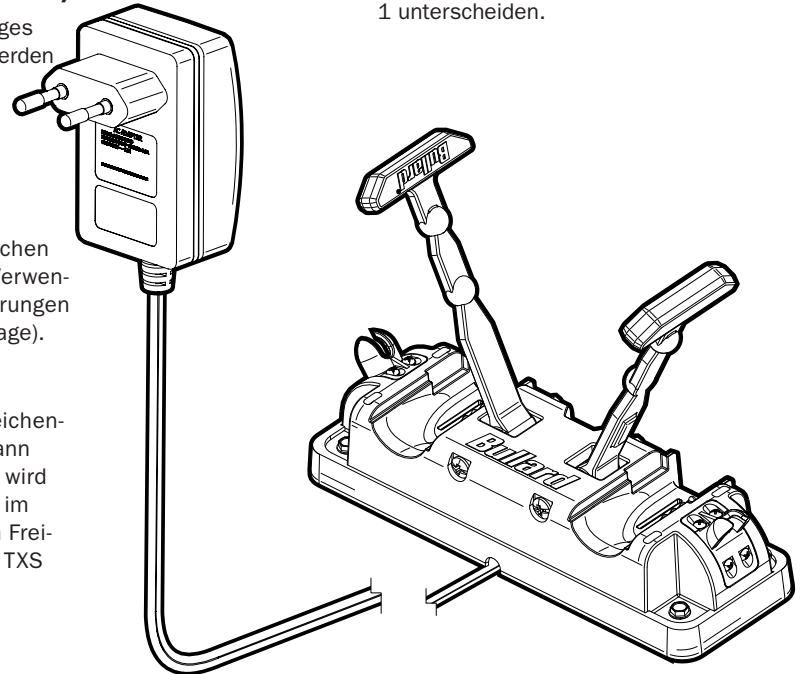


Abbildung 1

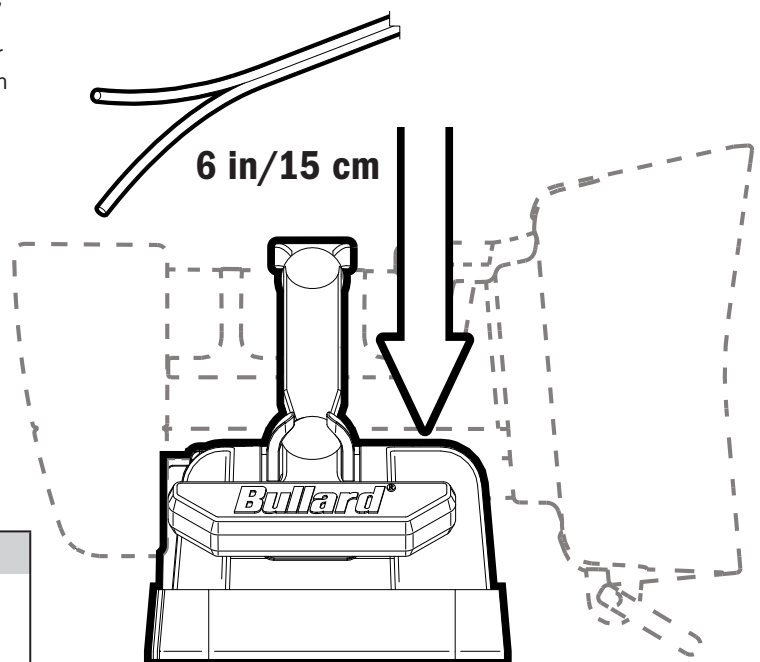


Abbildung 2

ANSCHLIESSEN DES KABELS IM LADEGERÄT

MARKIEREN UND BOHREN DER PLATTE

Schablone ausdrucken (befindet sich auf der Rückseite dieser Anleitung) und auf die gewünschte Position im Fahrzeug platzieren. Die Position der fünf Senkbohrungen und der Bohrung für das elektrische Kabel anhand der Schablone markieren. Ein Loch geeigneter Größe in die Fahrzeugverkleidung bohren, durch das die Verkabelung des XS Chargers geführt wird, und dabei sicherstellen, dass keine scharfen Kanten oder Unebenheiten vorhanden sind, die die Kabelisolierung beschädigen könnten (Abbildung 3).

EINBAU DES XS CHARGERS

Vergewissern Sie sich zunächst, dass die Stromversorgung unterbrochen ist. Dann schließen Sie das positive Stromversorgungskabel sicher an den roten Leiter auf der Rückseite des XS Truckmount Charger an. Schließen Sie dann das negative Stromversorgungskabel sicher an den schwarzen Leiter auf der Rückseite des XS Truckmount Chargers an.

Der XS Truckmount Charger wird mit den fünf (5) M5-Sechskantbohrschrauben, die in Ihrem Installationssatz enthalten sind, direkt in die flache Platte geschraubt. Der Einbau ist nun abgeschlossen (Abbildung 4).

BETRIEB

Der XS Charger ist für die folgenden Funktionen ausgelegt:

- Sicherung der Kamera im Fahrzeug gemäß EN1846-2.
- Lagerung und Aufladen des Akkus in der Kamera und Aufrechterhaltung der vollen Ladung des Akkus.
- Sicherung eines Ersatzakkus gemäß EN1846-2.
- Lagerung und Aufladen des Ersatzakkus und Aufrechterhaltung der vollen Ladung des Akkus

LADEKONFIGURATIONEN

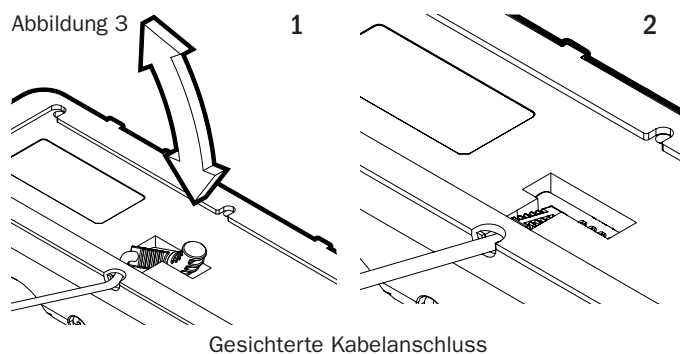
Der XS Charger ermöglicht ein flexibles Kameramanagement und kann gleichzeitig laden:

- 1) zwei Kameras
- 2) zwei Akkus
- 3) eine Kamera und einen Akku

EINSETZEN DER TXS IN DEN XS CHARGER

HINWEIS

Um die TXS in dem XS Charger aufzubewahren, muss in der Kamera ein Akku eingelegt sein. Ohne eingelegten Akku kann der Gummiriemen die Kamera nicht ordnungsgemäß sichern. Legen Sie die Kamera sicher in den XS Charger ein. Halten Sie das Gerät in Position, klappen Sie den Gummiriemen um und befestigen Sie ihn so, dass die Gummikugel in den Haken passt.



Gesicherte Kabelanschluss

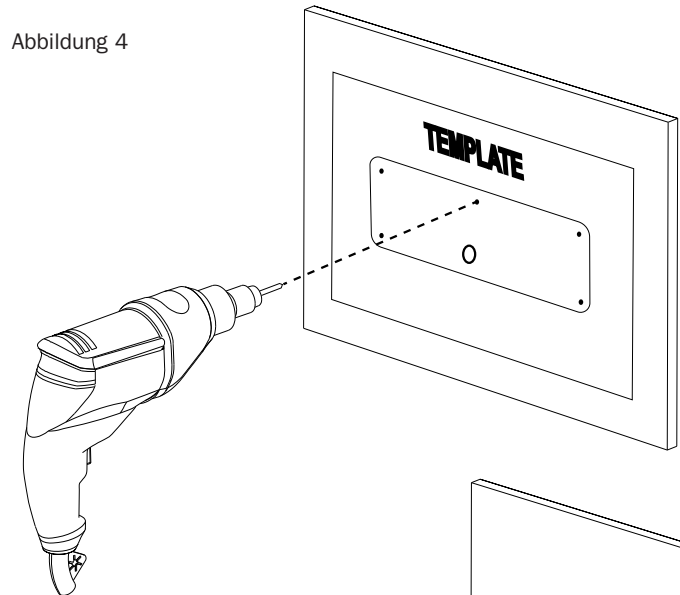
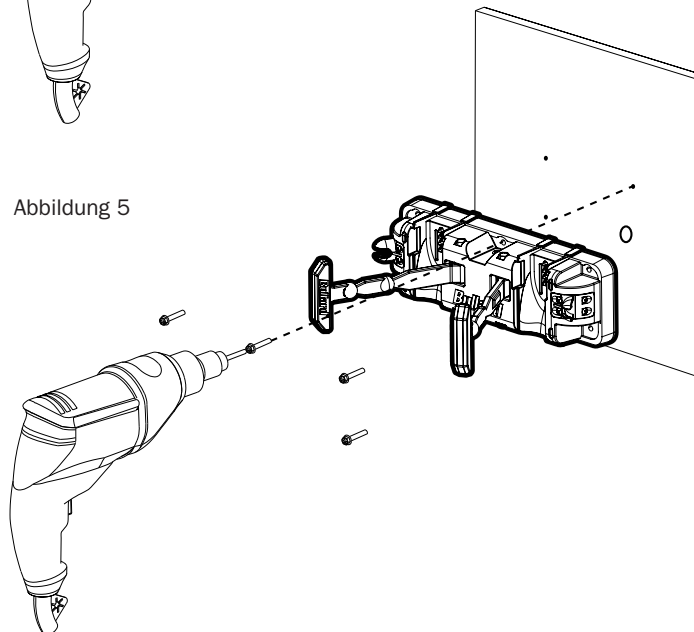


Abbildung 5



HERAUSNEHMEN DER TXS AUS DEM XS CHARGER

Ziehen Sie am Gummiriemen nach unten, bis sich die Gummikugel vom Haken löst, klappen Sie den Gummiriemen aus und nehmen Sie die Kamera aus dem Ladegerät.

AUSTAUSCHEN DER GUMMIERIEMEN

Die Gummiriemen austauschbar. Zum Austausch der Gummiriemen schrauben Sie sie mit einem Kreuzschlitz- oder Schlitzschraubendreher ab (Abbildung 6), ziehen die Sechskantschraube und den Bindungszyylinder heraus, tauschen den Riemen aus und setzen ihn wieder ein.

EINSETZEN DES ERSATZAKKUS IN DEN XS CHARGER

Das Ladegerät XS Charger ist für das Aufladen eines Ersatzakkus oder einer zweiten Kamera mit demselben Gerät ausgelegt. Legen Sie den Akku sicher in den XS Charger ein. Halten Sie den Akku in Position, klappen Sie den Gummiriemen um und befestigen Sie ihn so, dass die Gummikugel in den Haken passt.

LADEZUSTAND

Das Ladegerät wird automatisch aktiviert, wenn eine Kamera oder ein Akku eingelegt wird. Der Ladezustand des Akkus wird durch die Farbe der LEDs angezeigt

GRÜN BLINKEND: Der Akku wird geladen

GRÜN LEUCHTEND: Der Akku ist vollständig aufgeladen

ORANGE BLINKEND: Fehlerzustand (Problem mit der WBK oder dem Ladesystem)

▲ WARNHINWEIS

EXPLOSIONSGEFAHR. Schließen Sie das Gerät nicht an einer explosionsgefährdeten Stelle an ein Ladegerät an oder entfernen es von ihm.

Nicht kurzschließen, zerbrechen, verbrennen oder demontieren. Es besteht Brand-, Explosions- oder Verbrennungsgefahr.

▲ WARNHINWEIS

Laden Sie das Gerät nur mit dem Bullard XS-Ladegerät oder dem von Bullard mitgelieferten USB-Stecker.

▲ WARNHINWEIS

Verwenden Sie immer das ordnungsgemäße Ladegerät und beachten Sie die Anweisungen des Herstellers zum korrekten Laden. Bewahren Sie die originalen Produktunterlagen zum späteren Nachschlagen auf.

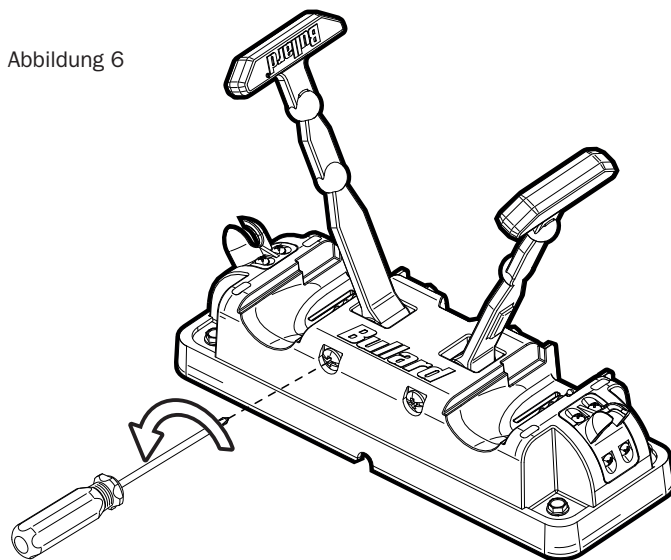
▲ WARNHINWEIS

Der Akku muss recycelt oder ordnungsgemäß entsorgt werden.

▲ WARNHINWEIS

Ladetemperatur des Akkupacks 0 °C–45 °C

Abbildung 6



FEHLERBEHEBUNG

Wenn Sie Probleme mit Ihrer TXS haben, finden Sie auf unserer Website (www.bullard.com/txs) die neuesten Informationen über Fehlerbehebungen, Aktualisierungen und bewährte Verfahren.

▲ WARNHINWEIS

Der XS Charger erfüllt die Anforderungen der EN1846-2 und kann in beliebiger Ausrichtung montiert werden. Wählen Sie die Montagestelle mit Sorgfalt aus, damit die Kamera bei einem versehentlichen Fallenlassen während der Anbringung im XS Charger keine Personen in der Nähe verletzen kann. Aus diesem Grund empfehlen wir nicht, den XS Truckmount Charger an der Decke eines Fahrzeugs zu montieren. Verwenden Sie ausschließlich eine abgesicherte Stromquelle mit einer Stromstärke von 2 A und einer Spannung von 12–24 V Gleichstrom. Achten Sie auf die richtige Polarität der Anschlusskabel. Die Nichtbeachtung dieser Anweisungen kann zu schweren Verletzungen oder Fehlfunktionen des Geräts führen.

Bullard Center

2421 Fortune Drive
Lexington, KY 40509 • USA
877-BULLARD (285-5273)
Tel: +1-859-234-6616
Fax: +1-859-246-0243

Bullard GmbH

Dieselstraße 8a
53424 Remagen • Deutschland
Tel: +49-2642 999980
Fax: +49-2642 9999829

Bullard Technology Center

Darix Sàrl
Chemin du Closel 3
1020 Renens • Switzerland
Tel: +41.21.515.2910

Americas Operations

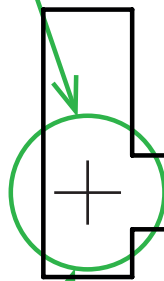
1898 Safety Way
Cynthiana, KY 41031 • USA
877-BULLARD (285-5273)
Tel: +1-859-234-6616
Fax: +1-859-234-8987

Bullard Asia Pacific

51 Changi
Business Park Central 2
#03-04 The Signature
Singapore 486066
Tel: +65 6745 0556



$d = 13/16'' / 20 \text{ mm}$



Kabeldurchlass

$d = 3/16'' / 4,7 \text{ mm}$



Für die Kamera freihalten

7"

Für die Kamera freihalten

1"
10mm