

PRÉSENTATION

UTILISATION DU CHARGEUR XS SUR UNE SURFACE STABLE

Le chargeur XS est une station de charge mobile autonome qui peut être posée sur n'importe quelle surface stable. Pour une telle utilisation, installez l'adaptateur secteur (optionnel) comme indiqué dans la Figure 1.

UTILISATION DU CHARGEUR XS DANS UN VÉHICULE :

Installation

Le chargeur XS peut être installé sur n'importe quelle surface plane de véhicule. Lorsqu'il est installé correctement et utilisé conformément aux présentes instructions, le dispositif répond aux normes NFPA 1901-14.1.11.2 et EN1846-2 (consulter les mises en garde pour une installation correcte).

Emplacement

Trouvez une surface plane et suffisamment large pour recevoir le dispositif et préserver un confort d'utilisation. L'unité peut être montée dans n'importe quelle direction. Elle reste conforme aux normes NFPA 1901-14.1.11.2 et EN1846-2. Le chargeur XS se fixe à l'aide de cinq (5) vis à tête hexagonale #10 (fournies). Prévoir un espace libre de 15 cm au-dessus du chargeur pour positionner librement la TXS.

REMARQUE

Le chargeur XS doit être connecté à un circuit ouvert comme la batterie qui continue d'alimenter le dispositif lorsque le moteur du véhicule est coupé. Si le chargeur XS est relié à un circuit fermé ou via un relais, la batterie de la caméra thermique peut alors se vider si le véhicule est laissé à l'arrêt durant plusieurs jours d'affilée.

Élément	Exigences
Polarité	Rouge : Positive + Noir : Négative -
Tension d'entrée :	12 V - 24 V
Courant d'entrée	2 A @ 12 V
AWG min.	18 AWG / \varnothing 1 mm ²

AVERTISSEMENT

NE PAS brancher le chargeur XS sur le chargeur de batterie d'un autre fabricant ! Tout manquement à cette mise en garde pourrait entraîner un dysfonctionnement du chargeur XS.

REMARQUE

L'adaptateur fourni avec votre chargeur XS pouvant varier selon votre région, le modèle illustré dans la Figure 1 peut être différent du vôtre.

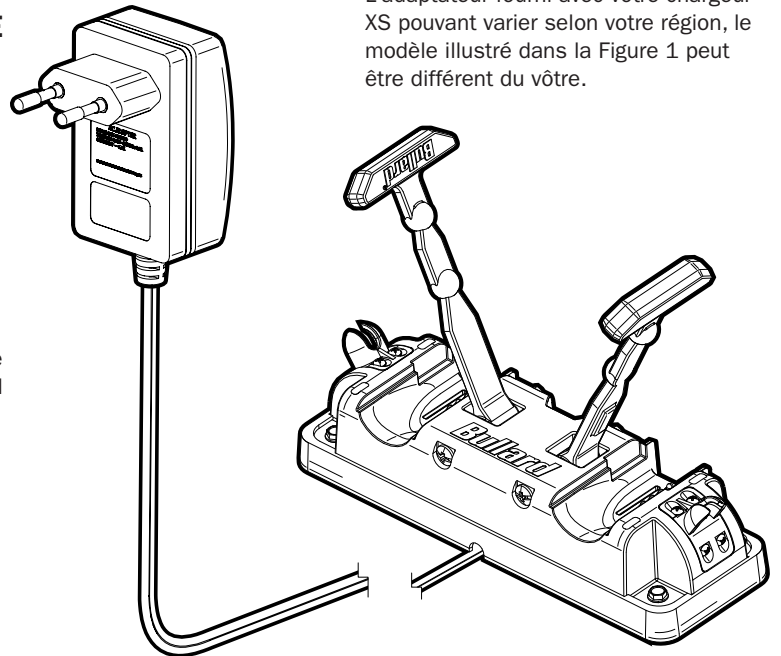


Figure 1

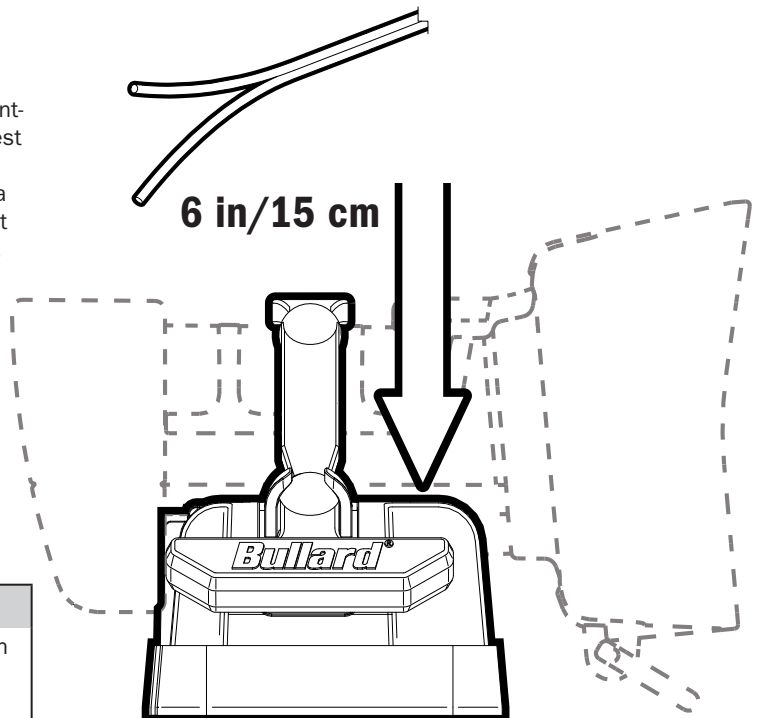


Figure 2

INSTALLATION DU CÂBLE DANS LE CHARGEUR MARQUER ET PERCER LE BOÎTIER

Imprimez le gabarit (disponible à la dernière page du manuel) et placez-le à l'emplacement souhaité dans le véhicule. À l'aide du gabarit, marquez les cinq orifices et le trou du câble électrique. Percez un trou sur la paroi du véhicule à la taille du câble du chargeur XS pour faire passer ce dernier en veillant à ne pas laisser de bavures susceptibles d'endommager la gaine de protection (Figure 3).

INSTALLATION DU CHARGEUR XS

Commencez par vérifier que l'alimentation est déconnectée de l'alimentation électrique. Ensuite, connectez fermement le câble d'alimentation positif au câble rouge situé à l'arrière du chargeur XS. Puis connectez fermement le câble d'alimentation négatif au câble noir situé à l'arrière du chargeur XS. Le chargeur XS se fixe directement sur la surface plane à l'aide de cinq (5) vis à tête hexagonale #10 (fournies avec le kit d'installation). L'installation est terminée (Figure 4).

FONCTIONNEMENT

La station de charge est prévue pour les utilisations suivantes :

- Sécuriser le fonctionnement de la caméra thermique dans le véhicule conformément aux normes NFPA 1901-14.1.11.2 et EN1846-2.
- Entreposer, recharger la batterie dans la caméra et maintenir la charge pleine.
- Sécuriser une batterie rechargeable de rechange conformément aux normes NFPA 1901- 14.1.11.2 et EN1846-2.
- Entreposer, recharger la batterie de rechange et maintenir la charge pleine.

CONFIGURATIONS DE CHARGE

Le Chargeur XS offre une grande flexibilité d'utilisation de la caméra thermique et permet de recharger simultanément :

- 1) deux caméras
- 2) deux batteries
- 3) une caméra et une batterie

INSERTION DE LA CAMÉRA TXS DANS LE CHARGEUR XS

⚠ REMARQUE

Pour que la caméra TXS puisse être insérée dans le chargeur XS, elle doit comporter une batterie. Sans batterie, la sangle en caoutchouc ne maintiendra pas la caméra correctement. Et votre dispositif ne répondra plus à la norme NFPA 1901-14.1.11.2. Fixez stablement la caméra dans le chargeur XS. Maintenez le dispositif en position le temps de rabattre la sangle en caoutchouc qui doit venir s'insérer dans l'accroche.

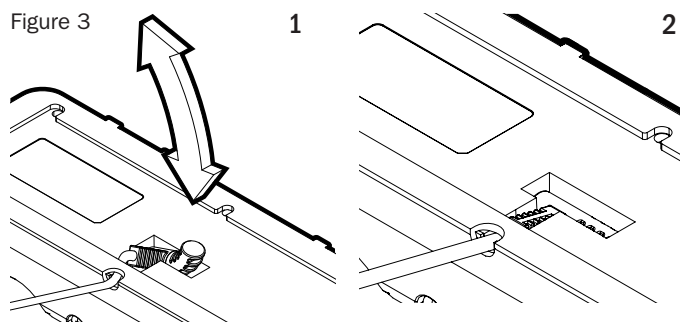


Figure 3

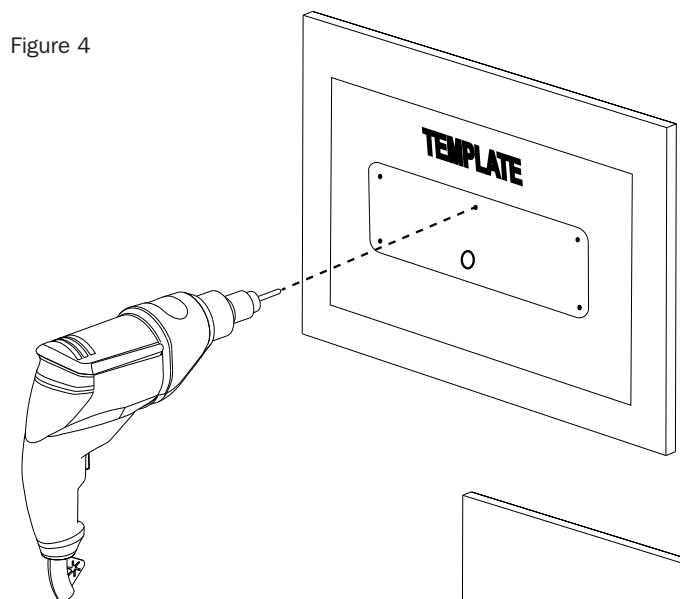
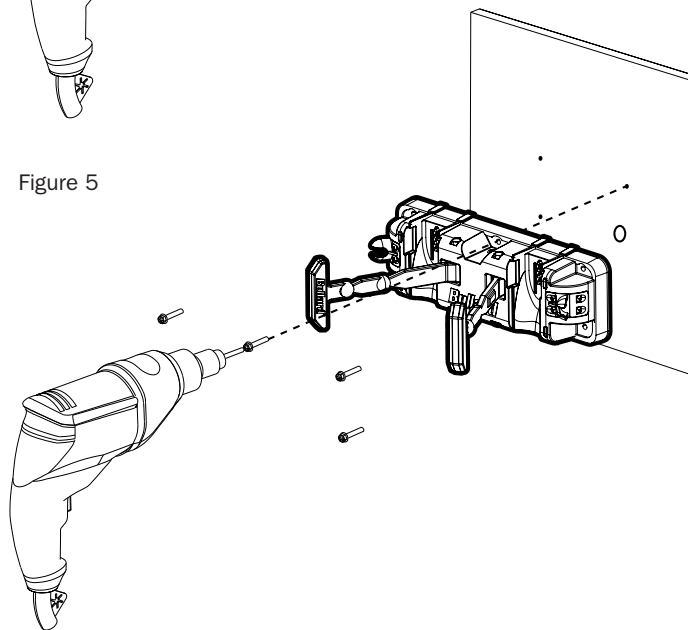


Figure 4



RETIRER LA TXS DU CHARGEUR XS

Tirez sur la sangle en caoutchouc jusqu'à ce qu'elle se détache de l'accroche puis retirez-la de la caméra avant de faire glisser cette dernière en dehors de la station.

REPLACEMENT DE LA SANGLE EN CAOUTCHOUC

Pour remplacer la sangle en caoutchouc, dévissez à l'aide d'un tournevis (cruciforme ou à tête plate), retirez la vis à tête hexagonale et l'écrou de fixation, remplacez la sangle et ré-assemblez les éléments.

INSERTION DE LA BATTERIE RECHARGEABLE DE RECHANGE DANS LE CHARGEUR XS

La station de charge du chargeur XS peut recevoir une batterie de rechange ou une seconde caméra qui peuvent se recharger sur le même dispositif. Fixez stablement la batterie dans le chargeur XS. Maintenez la batterie en position le temps de rabattre la sangle en caoutchouc qui doit venir s'insérer dans l'accroche.

NIVEAU DE CHARGE

Le chargeur est automatiquement activé lorsqu'une caméra ou une batterie est insérée. Le niveau de charge de la batterie est indiqué par les LED.

VERT CLIGNOTANT : Batterie en charge

VERT CONTINU : Batterie complètement chargée

ORANGE CLIGNOTANT : Défaut (problème de tension ou défaut de système de charge).

▲ AVERTISSEMENT

RISQUE D'EXPLOSION. Ne pas connecter au, ni déconnecter du, chargeur à proximité d'une zone de danger.

Ne pas court-circuiter, écraser, incinérer ou désassembler.

Risque d'incendie, d'explosion ou de brûlure.

▲ AVERTISSEMENT

Chargez uniquement à l'aide du chargeur XS de Bullard ou du câble USB fourni par Bullard.

▲ AVERTISSEMENT

Utilisez toujours le chargeur homologué et reportez-vous aux instructions du fabricant pour connaître les bonnes instructions de charge. Conservez ces instructions pour référence ultérieure.

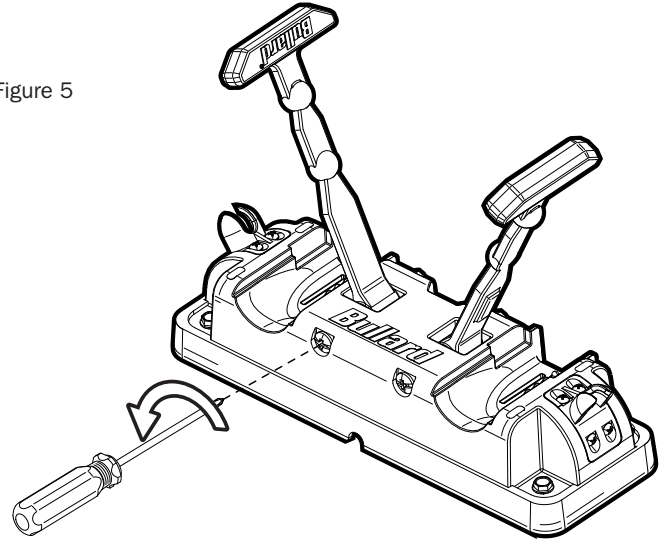
▲ AVERTISSEMENT

La batterie doit être recyclée ou éliminée correctement.

▲ AVERTISSEMENT

Température de charge de la batterie 0 °C - 45 °C.

Figure 5



DÉPANNAGE

Si vous rencontrez des problèmes avec votre caméra TXS, vous pouvez consulter notre site Web (www.bullard.com/txs) pour en savoir plus sur les correctifs, les mises à jours et les meilleures pratiques.

▲ AVERTISSEMENT

Le chargeur XS est conforme aux normes NFPA 1901-14.1.11.2 et EN1846-2 et peut être monté dans n'importe quelle direction. Lorsque vous installez votre système, veillez à choisir un emplacement sécurisé en cas de chute de la caméra afin que personne ne soit blessé. Nous déconseillons de monter le XS au plafond du véhicule. Utilisez uniquement une source d'alimentation à fusible d'une capacité de 2 ampères et d'une tension de 12-24 VDC. Vérifiez la polarité de l'alimentation électrique. Le non-respect de ces recommandations peut entraîner des blessures graves ou le dysfonctionnement de l'appareil.

Proposition 65 de la Californie (CP65) ▲ AVERTISSEMENT

Cancer et troubles de la reproduction - www.P65Warnings.ca.gov.

Bullard Center
2421 Fortune Drive
Lexington, KY 40509 • USA
877-BULLARD (285-5273)
Tel: +1-859-234-6616
Fax: +1-859-246-0243

Bullard GmbH
Dieselstraße 8a
53424 Remagen • Deutschland
Tel: +49-2642 999980
Fax: +49-2642 9999829

Bullard Technology Center
Darix Sàrl
Chemin du Closel 3
1020 Renens • Switzerland
Tel: +41.21.515.2910

Americas Operations
1898 Safety Way
Cynthiana, KY 41031 • USA
877-BULLARD (285-5273)
Tel: +1-859-234-6616
Fax: +1-859-234-8987

Bullard Asia Pacific 51 Changi
Business Park Central 2
#03-04 The Signature
Singapore 486066
Tel: +65 6745 0556



$d = 13/16'' / 20 \text{ mm}$



Passage pour le
câble d'alimentation

$d = 3/16'' / 4,7 \text{ mm}$



Laisser cet espace libre pour le
positionnement de la caméra thermique

7"

Laisser cet espace libre pour le
positionnement de la caméra thermique

1"
10mm