

Panneaux



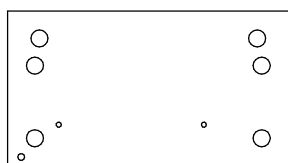
1 Panneau Supérieur
(400 x 354 mm)



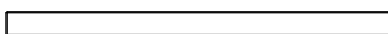
2 Pied Avant Gauche
(635 x 40 mm)



3 Pied Arrière Gauche
(635 x 40 mm)



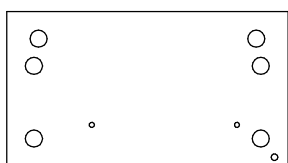
4 Panneau Latéral Gauche
(248 x 138 mm)



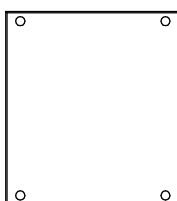
5 Pied Avant Droit
(635 x 40 mm)



6 Pied Arrière Droit
(635 x 40 mm)



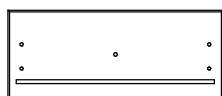
7 Panneau Latéral Droit
(248 x 138 mm)



8 Étagère
(320 x 288 mm)



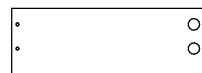
9 Traverse Avant
(288 x 68 mm)



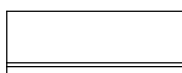
10 Façade De tiroir
(282 x 117 mm)



11 Côté Droit Du tiroir
(265 x 88 mm)



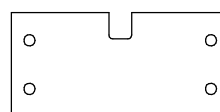
12 Côté Gauche Du tiroir
(265 x 88 mm)



13 Panneau Arrière Du tiroir
(233 x 88 mm)



14 Fond De tiroir
(266 x 247 mm)



15 Panneau Arrière
(288 x 138 mm)

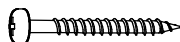
Quincaillerie

A



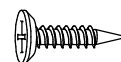
Tourillon En Bois 6x 12

B



Vis 3,5x30 x 04

C



Vis 3,5x14 x 10

D



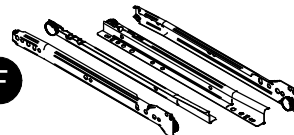
Goujon Métallique x 26

E



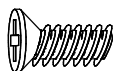
Écrou De Verrouillage x 26

F



Glissière De Tiroir x 01

G



Vis 6,0x10 x04

H



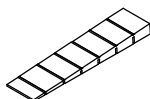
Vis 3,5x12 x 01

I



Vis M4X25 x 01

J



Cale Plastique x 03

K



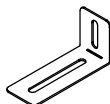
Bouton x 01

L



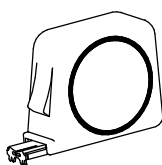
Support Plastique x 02

M



Dispositif Anti-basculement x 01

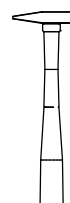
Outils Nécessaries



Règle / Mètre Ruban

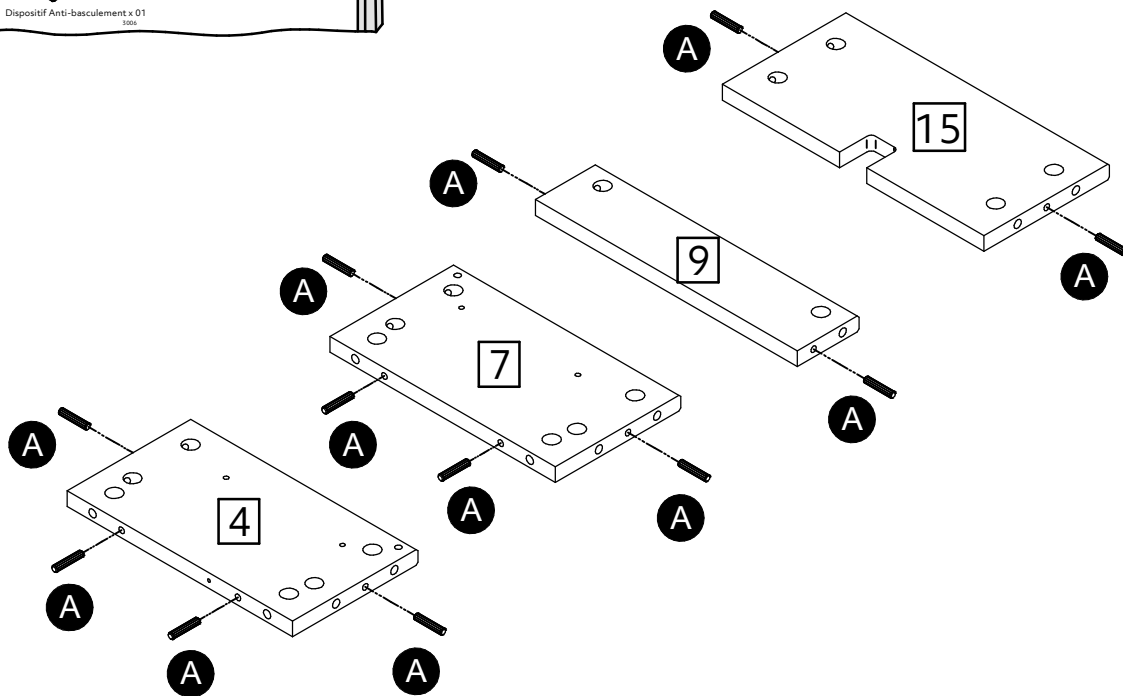
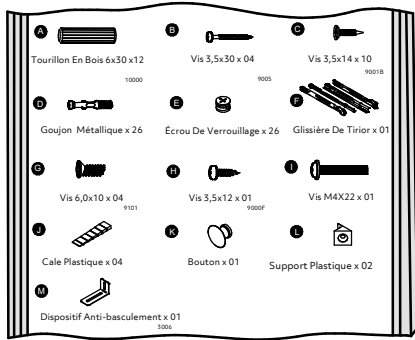


Tournevis Cruciforme
(petit et moyen)

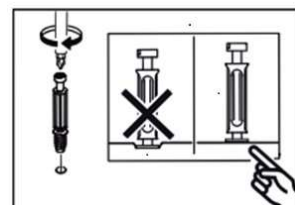
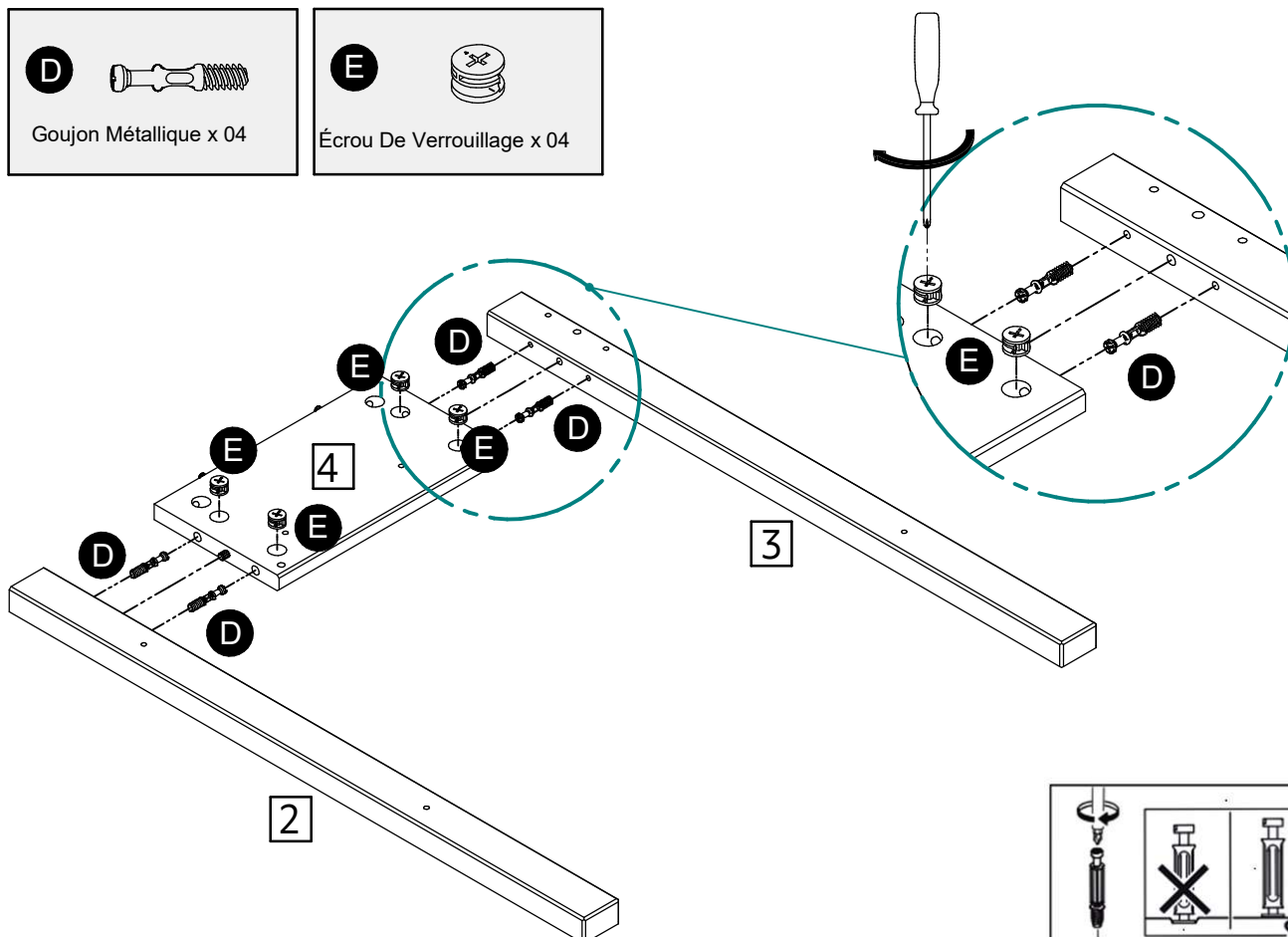


Petit Marteau

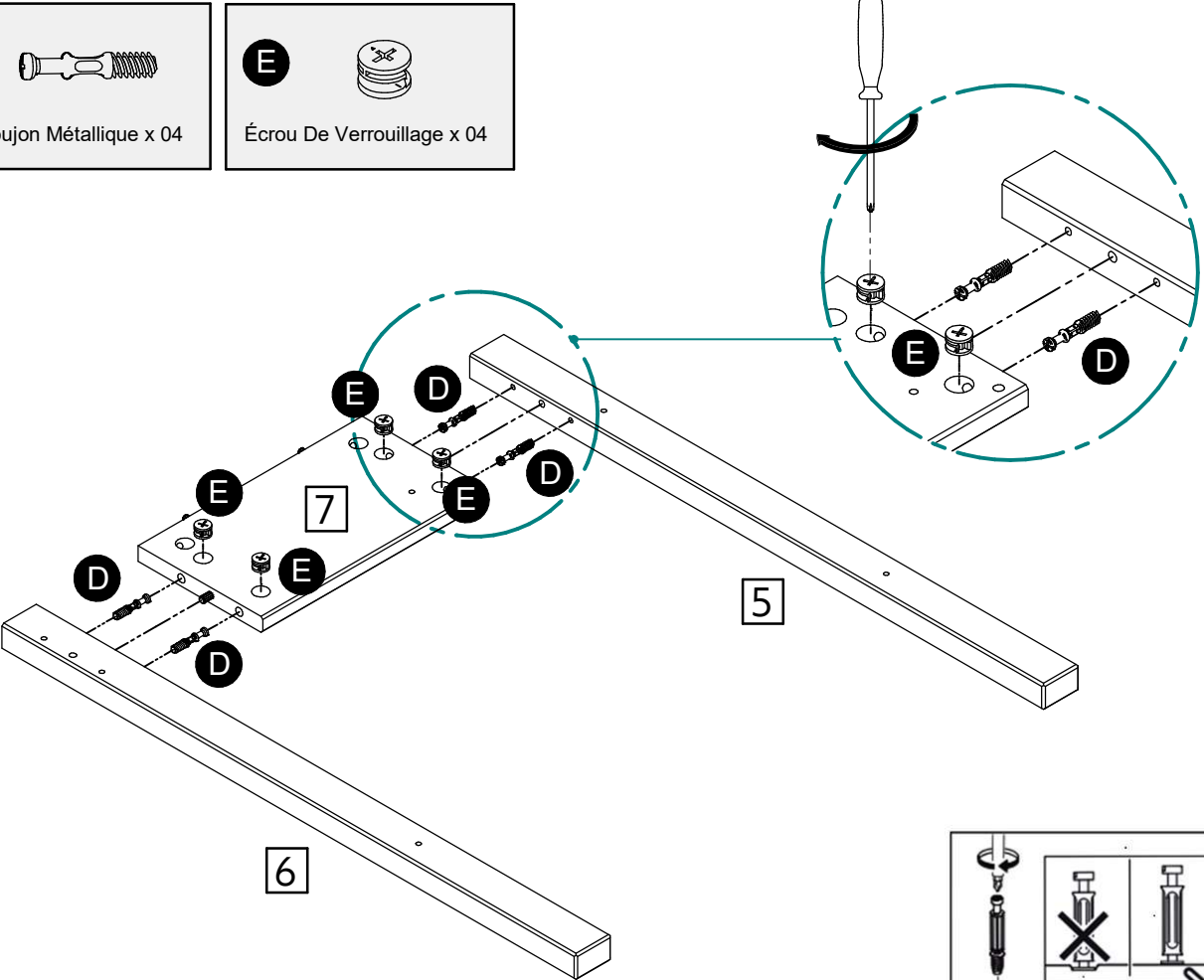
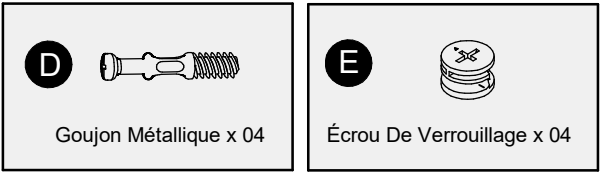
1



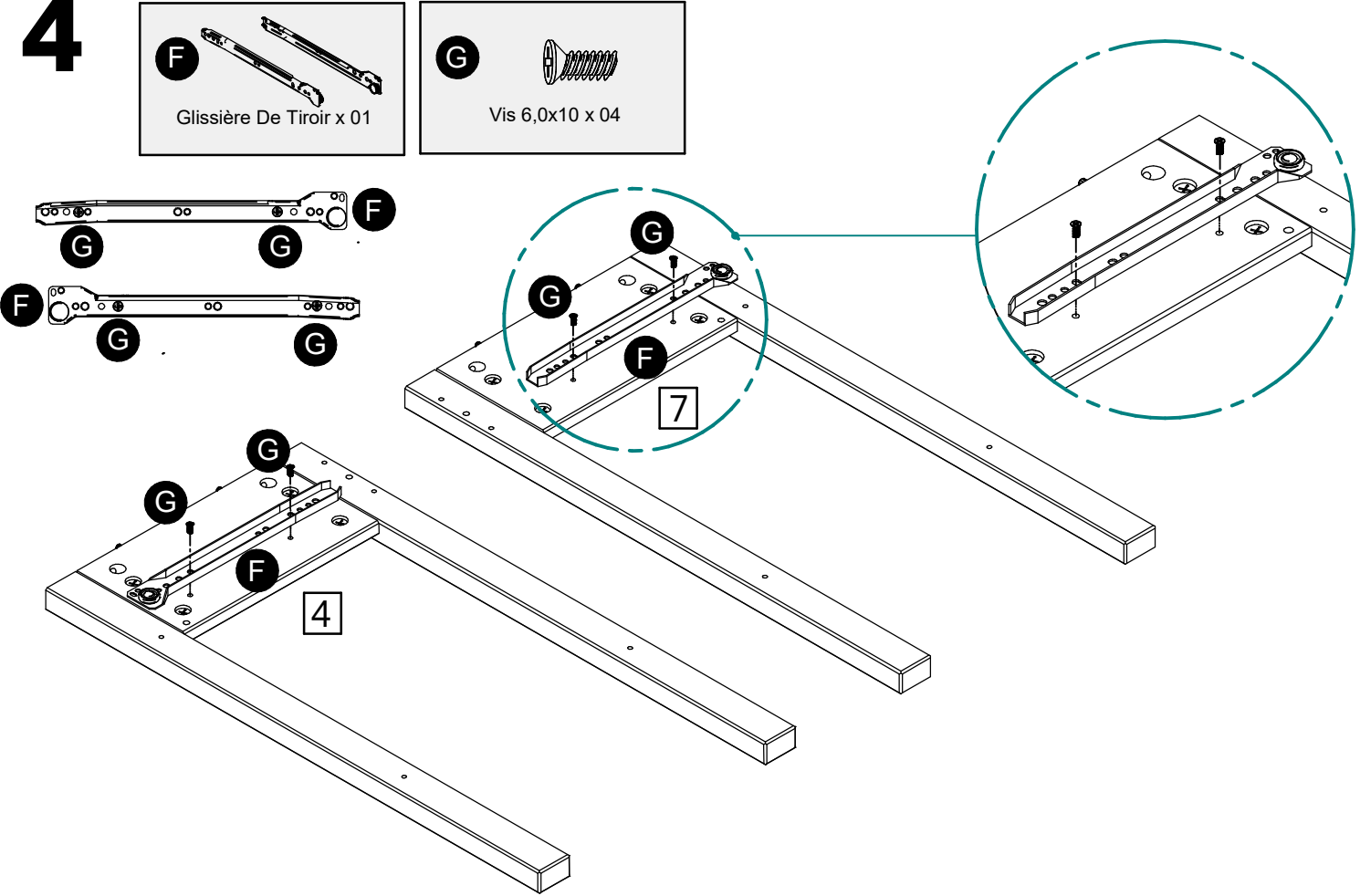
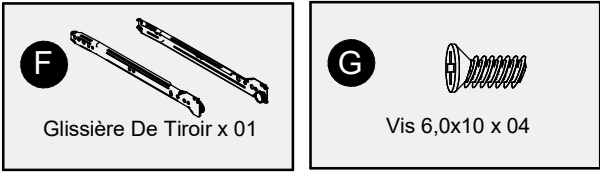
2



3



4

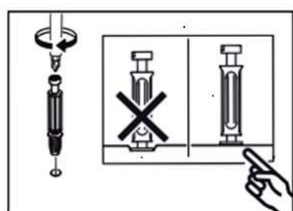
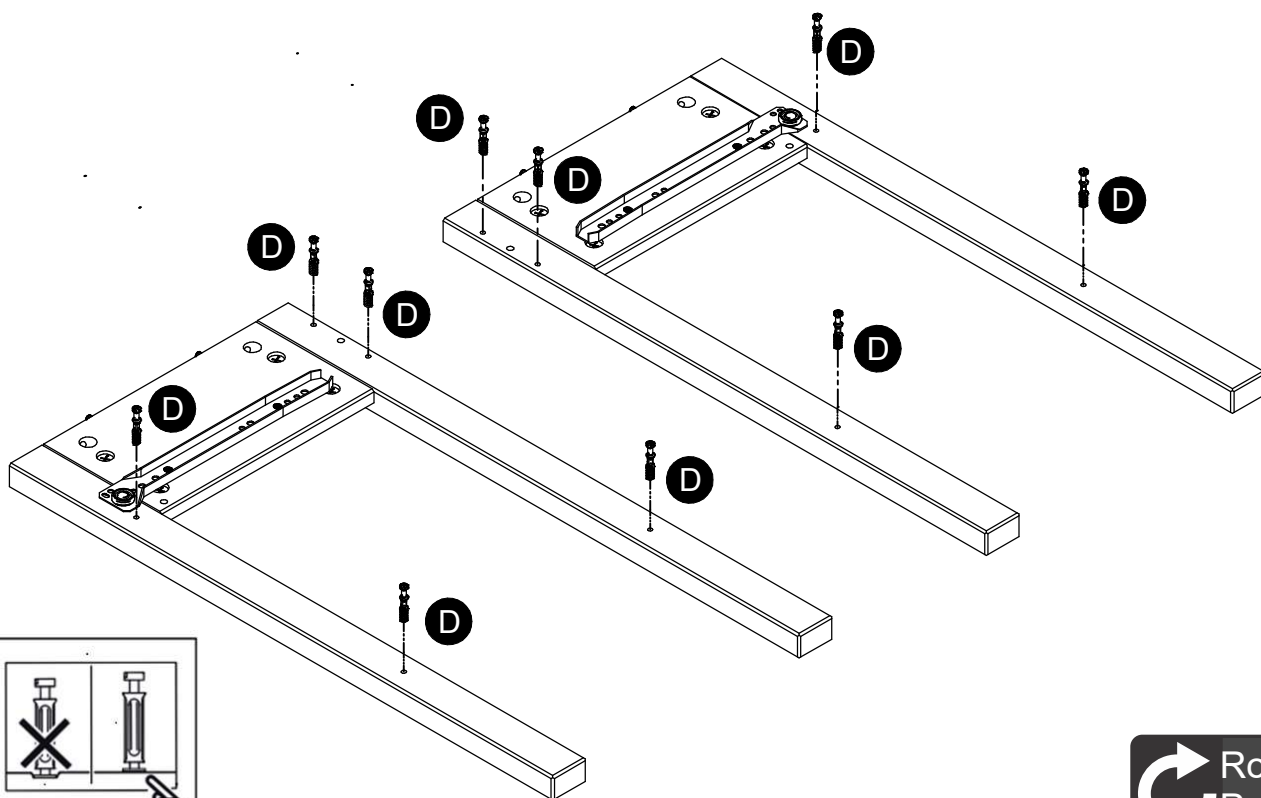


5

D



Goujon Métallique x 10

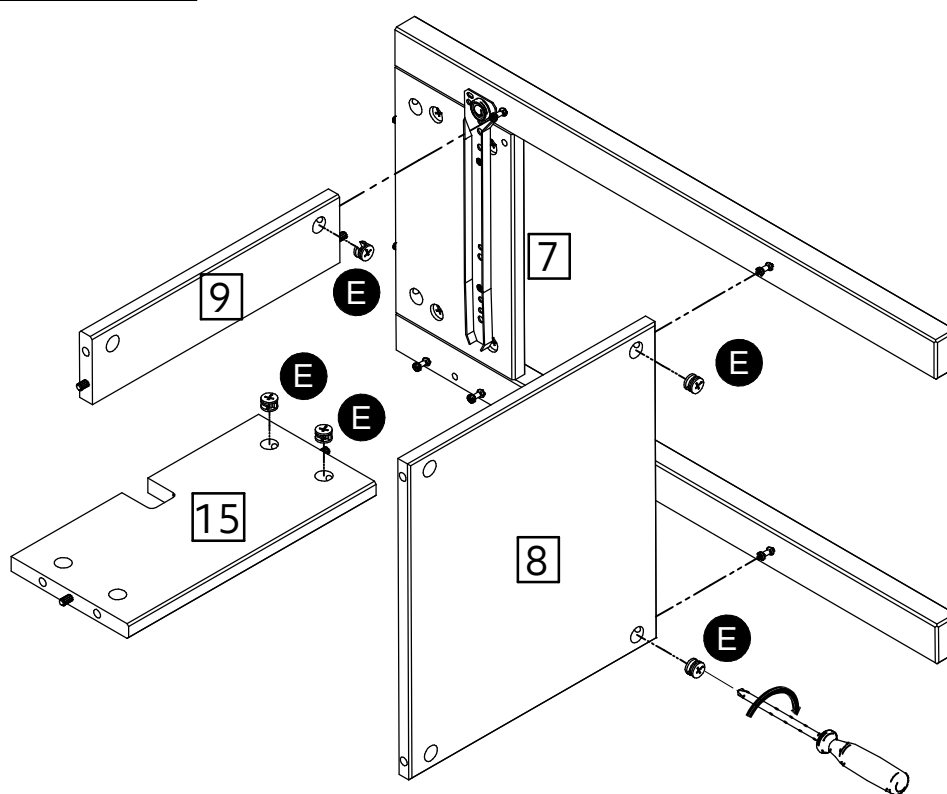


6

E



Écrou De Verrouillage x 05

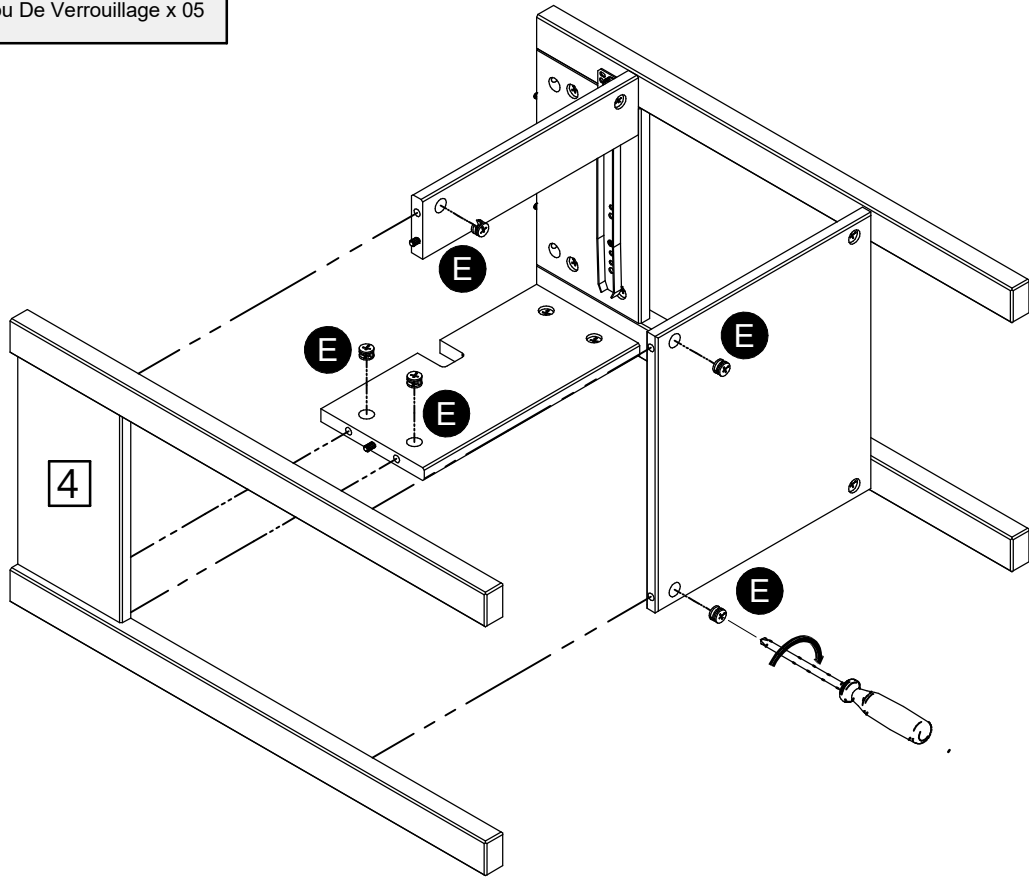


7

E




Écrou De Verrouillage x 05




8

D




Goujon Métallique x 04

H

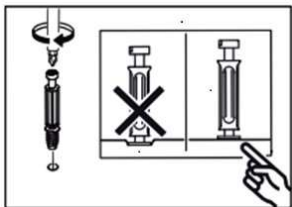
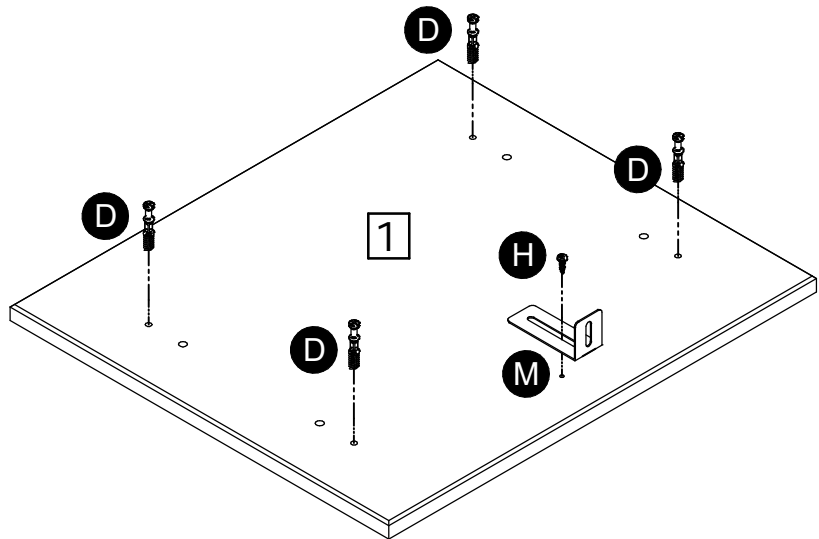


Vis 3,5x10 x 01

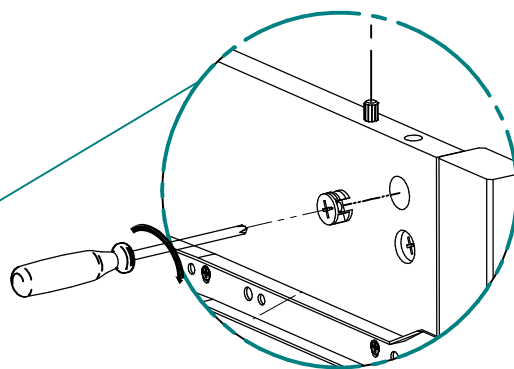
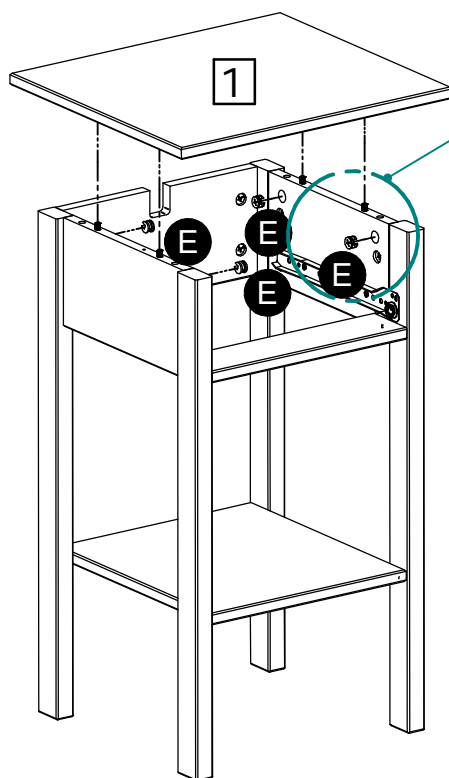
M



Dispositif Anti-basculement x01

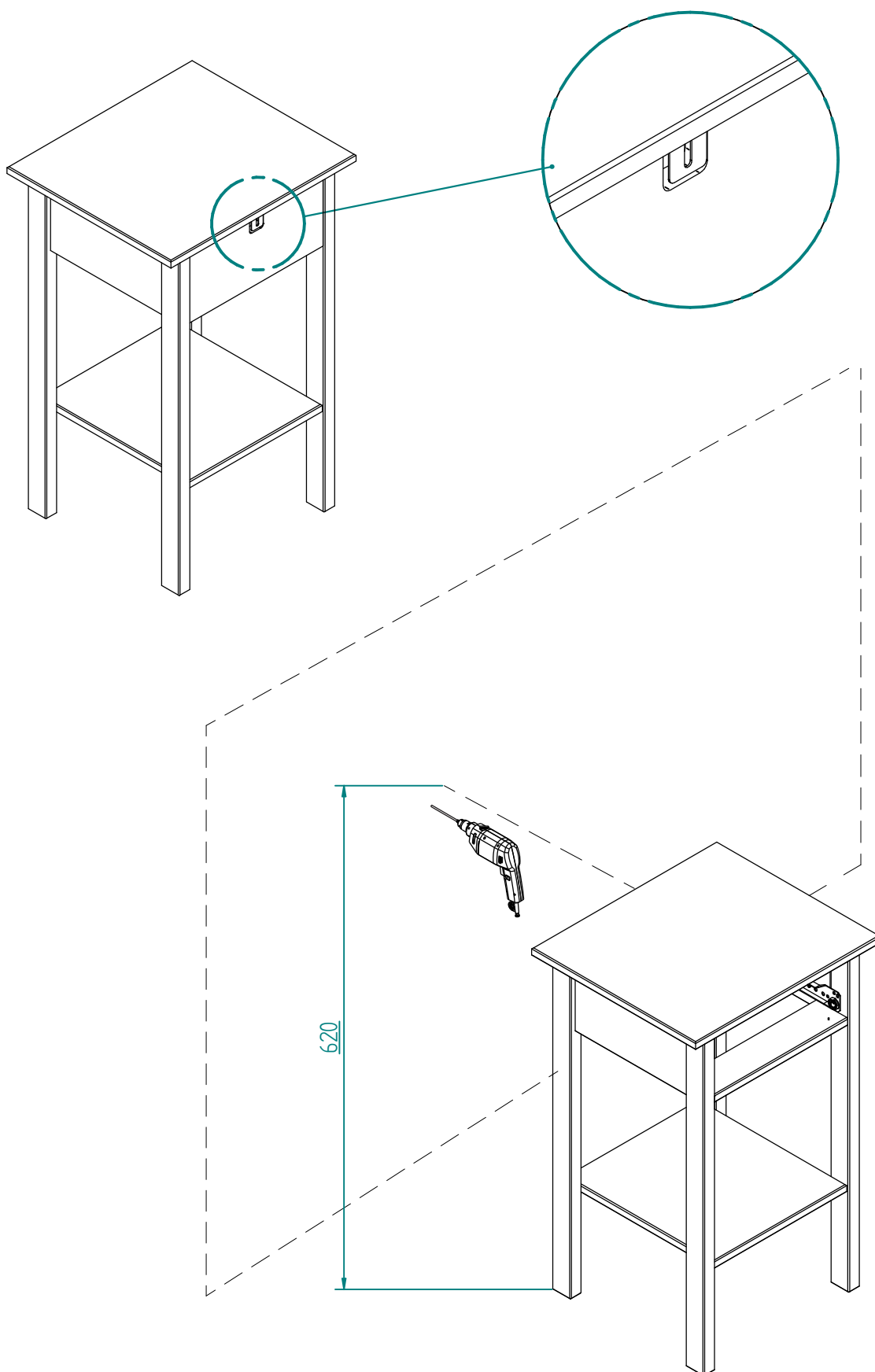


9



AVERTISSEMENT !

POUR ÉVITER TOUT RISQUE DE BASCULMENT, CE
PRODUIT DOIT ÊTRE UTILISÉ AVEC LE
DISPOSITIF DE FIXATION MURALE
FOURNI



AVERTISSEMENT!

**POUR ÉVITER TOUT RISQUE DE BASCULEMENT,
CE PRODUIT DOIT ÊTRE UTILISÉ AVEC
LEDISPOSITIF DE FIXATION MURALE FOURNI**

Des blessures graves, voire mortelles, par écrasement peuvent survenir en cas de basculement d'un meuble. Pour éviter tout basculement:

- **Utilisez le dispositif de fixation murale fourni**
- **Ne laissez jamais les enfants grimper ou s'accrocher aux tiroirs, aux portes ou aux étagères**
- **Placez les objets les plus lourds dans les tiroirs ou les étagères inférieurs sauf s'ils sont spécifiquement conçu pour cela.**
- **Ne placez pas de téléviseurs ou d'autres objets lourds sur ce produit.**
- **N'ouvrez jamais plus d'un tiroir à la fois**

Un dispositif de fixation est fourni avec votre produit, mais vous devrez vous procurer des fixations adaptées à votre type de mur. En cas de doute, veuillez consulter un professionnel qualifié

Assurez- vous toujours que le mur à percer est exempt de fils électriques, de conduites d'eau et de gaz cachés.

Guide de Fixation Murale

Remarques Importantes

Si des chevilles murales en plastique sont fournies:


- Elles ne conviennent qu'aux murs en maçonnerie.
- En cas de doute sur le type de cheville à utiliser, demandez conseil à un professionnel qualifié.
- Tout dommage résultant d'une fixation incorrecte est de la responsabilité de l'installateur.



Important: Lors du perçage, assurez-vous qu'aucun câble ou tuyau n'est dissimulé dans le mur.

Vérifiez que les vis et chevilles utilisées soient adaptées au poids et au type de votre meuble.

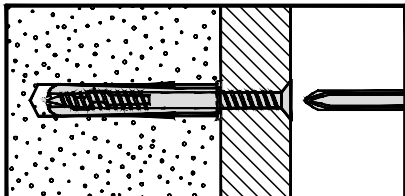
Conseils:

1. Règle générale:  Si vous hésitez, utilisez toujours une vis et une cheville de diamètre supérieur.
2. Utilisez un foret adapté à la cheville et au diamètre du trou.
3. Percez horizontalement, sans forcer ni agrandir le trou.
4. Faites preuve de prudence lors du perçage dans des murs hauts, plafonds ou carrelages. Insérez la cheville au-delà de l'épaisseur du carrelage pour éviter fissures ou éclats.
5. Les chevilles doivent être bien ajustées et fermement fixées dans le trou percé.

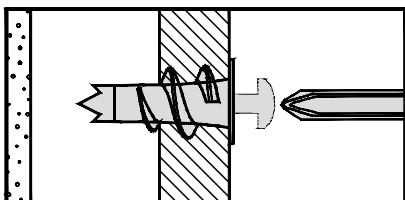
Types de Murs

Vous pouvez utiliser les types de chevilles murales suivants si vos murs sont en brique, en parpaing, en béton, en pierre ou en bois.

N°.1 Cheville "Usage général"

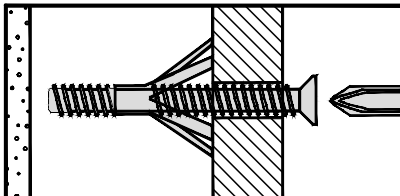


De manière générale, les blocs alvéolés ne doivent pas être utilisés pour supporter des charges lourdes; dans ce cas, utilisez une fixation spécialisée. Pour des charges légères, les chevilles murales polyvalentes peuvent être utilisées.

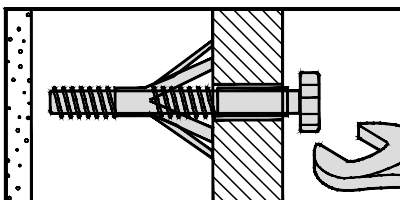


N°.2 Cheville pour "Plaque de plâtre"
À utiliser pour la fixation de charges légères sur une cloison en plaque de plâtre.

N°.3 Cheville "À expansion" (Cavité)

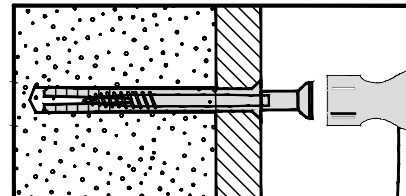


À utiliser pour la fixation de charges légères sur une cloison en plaque de plâtre.

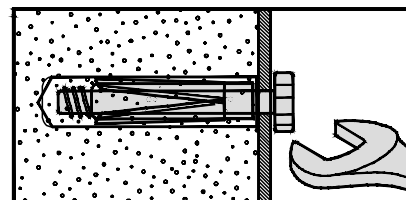


N°.4 Cheville "À expansion - usage intensif"
À utiliser pour fixer ou supporter des charges lourdes telles que des étagères, des armoires murales et des portemanteaux.

N°.5 Cheville "à frapper"



À utiliser avec des murs recouverts de plaques de plâtre. Pour les murs recouverts de plaques de plâtre. La fixation se fait directement dans le mur porteur. Vérifiez toujours la solidité de la fixation.



N°.6 Cheville "À bouclier" - charges lourdes
À utiliser pour des charges plus lourdes telles que des téléviseurs, des haut-parleurs Hi-Fi et des antennes paraboliques, etc.



Entretien et maintenance

Sécurité: Vérifiez régulièrement la stabilité et la fixation du meuble afin de garantir la sécurité à domicile.

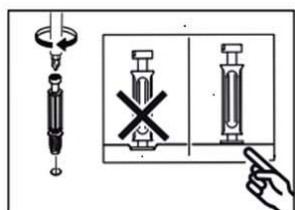
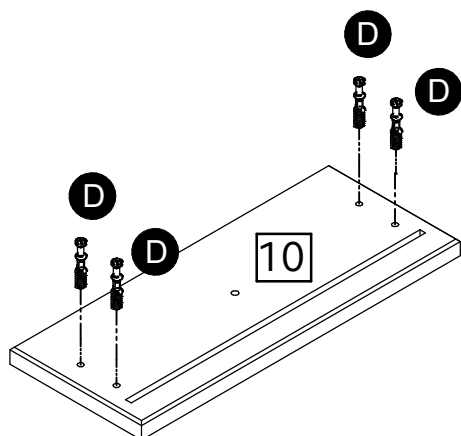
Fixations: Assurez-vous périodiquement que les vis et chevilles murales ne se desserrent pas.

11

D



Goujon Métallique x 04

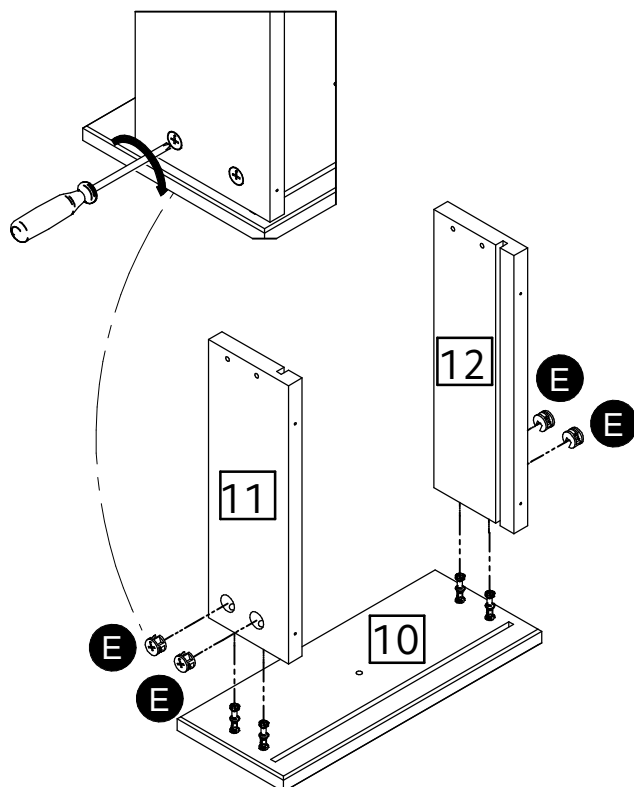


12

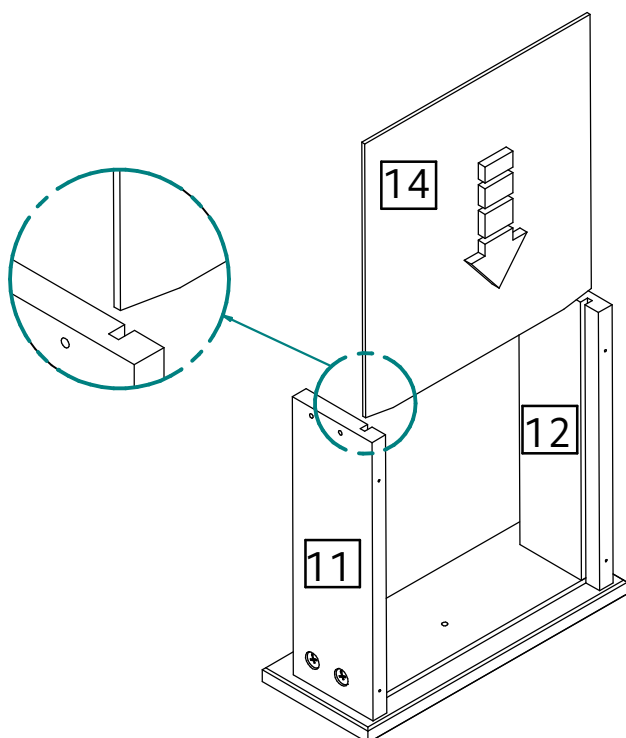
E



Écrou De Verrouillage x 04

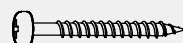


13

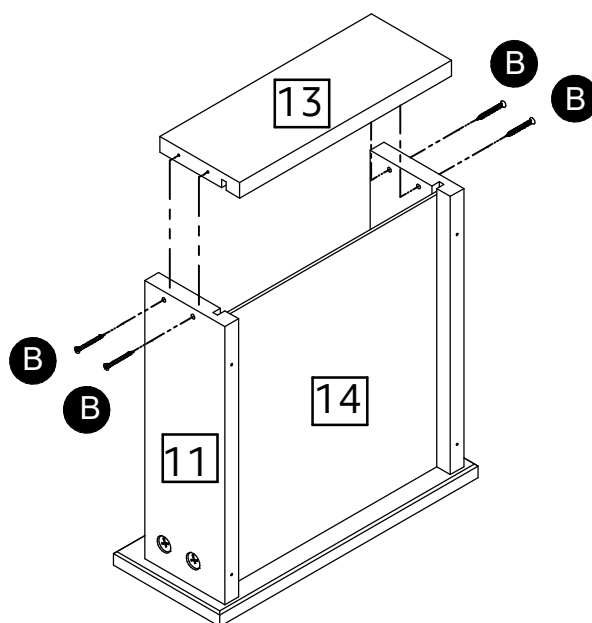


14

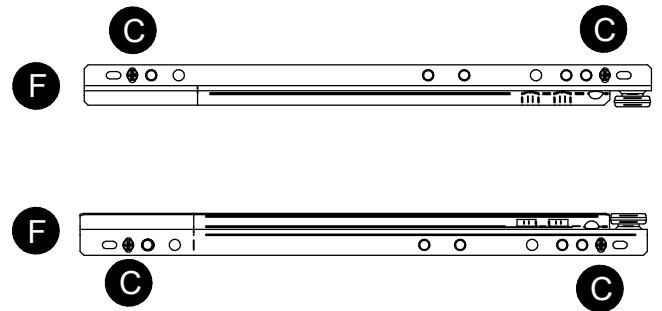
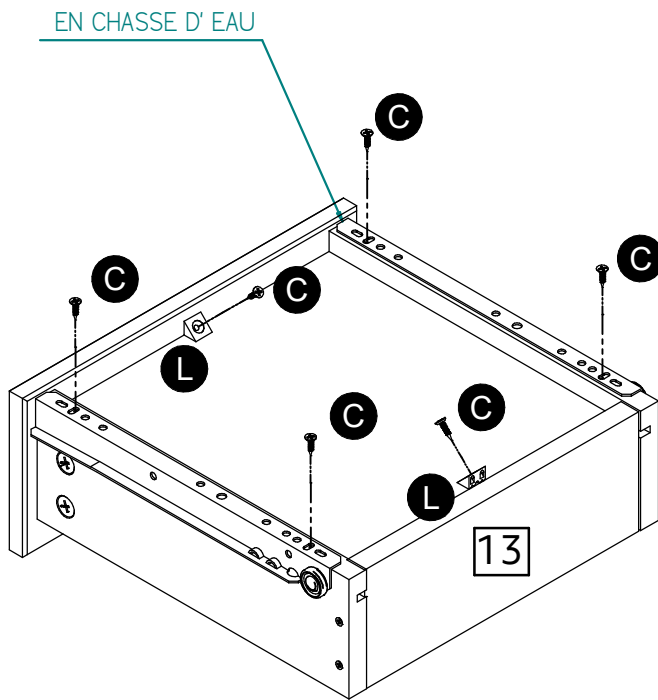
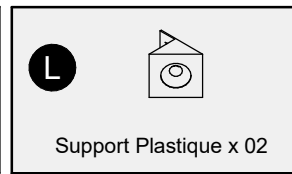
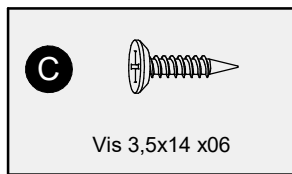
B



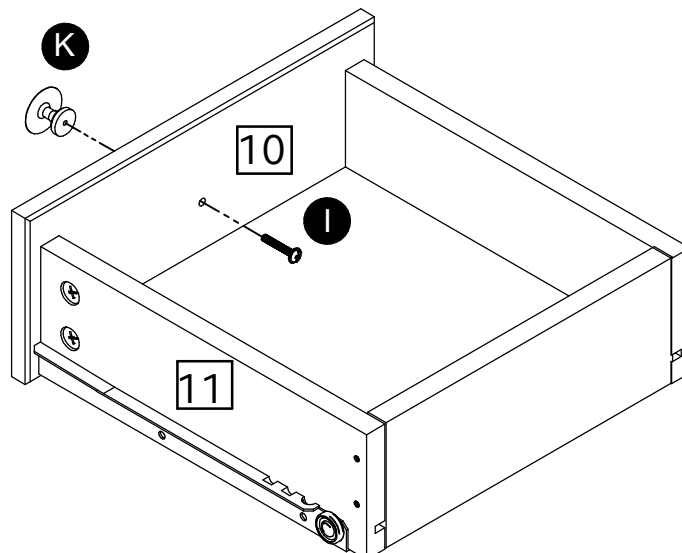
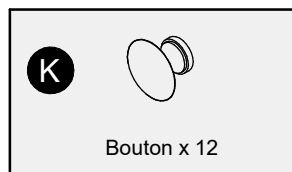
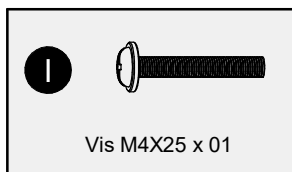
Vis 3,5x30 x 04



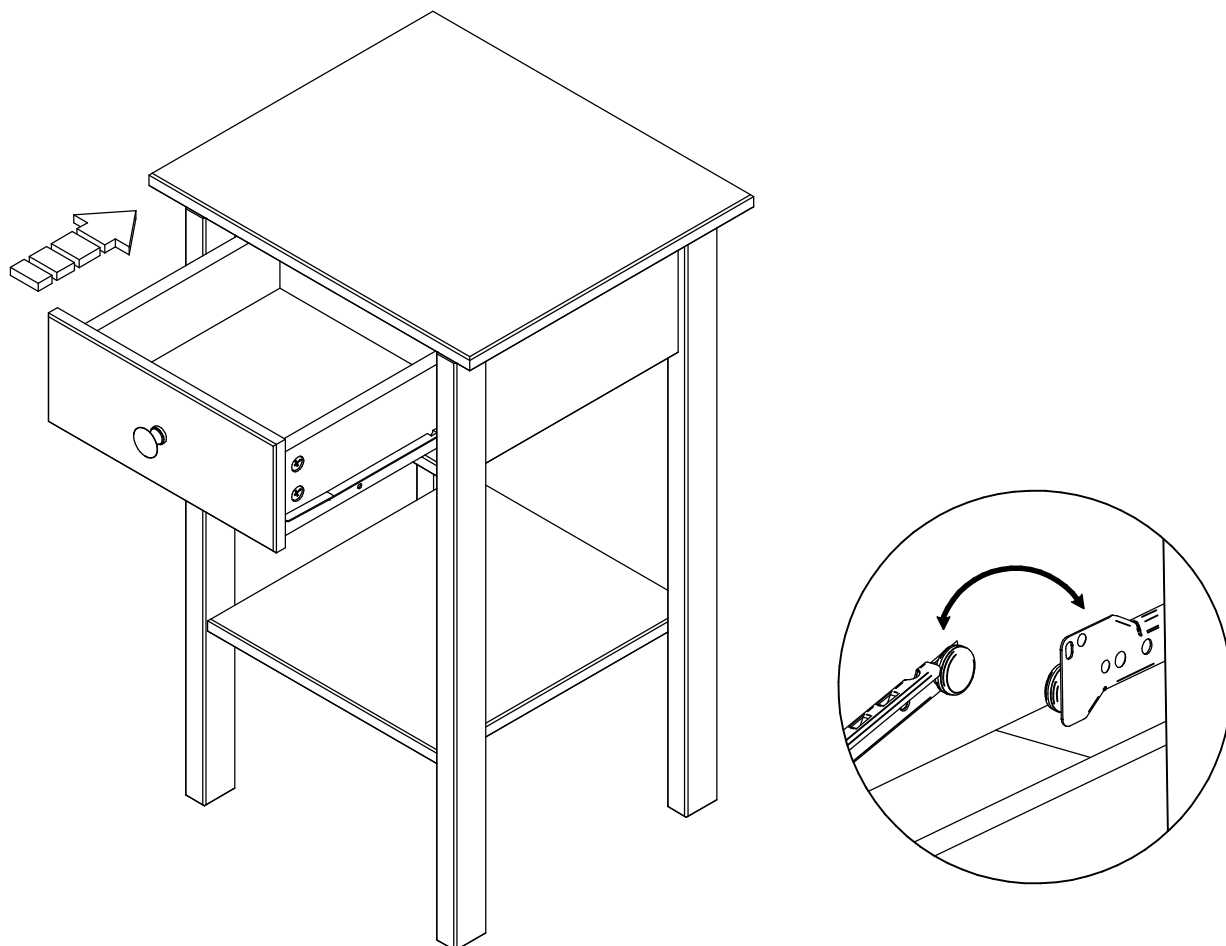
15



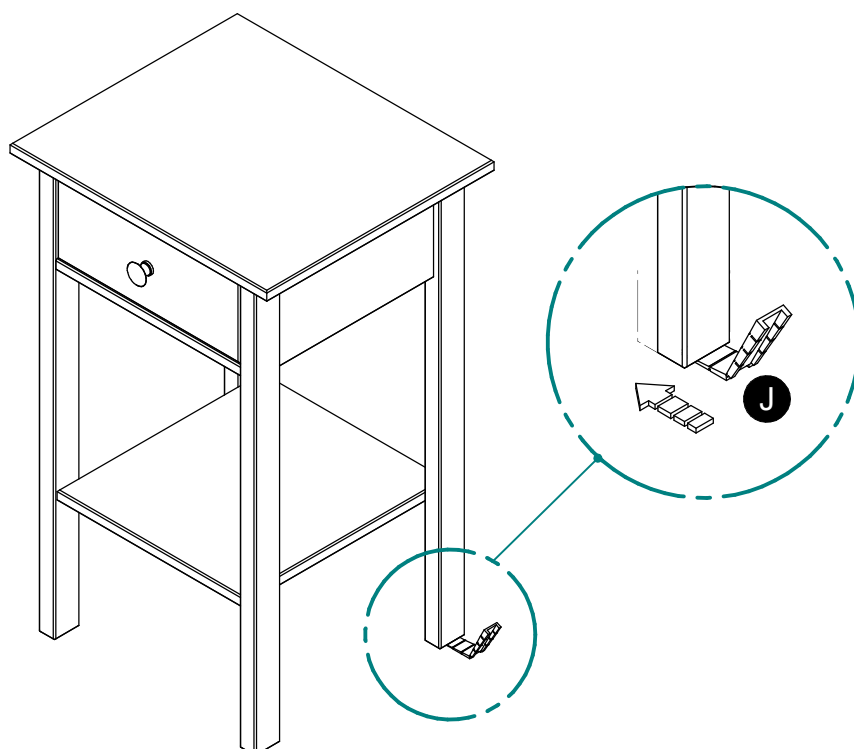
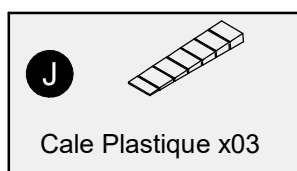
16



17

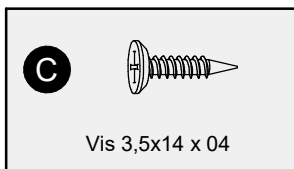


18

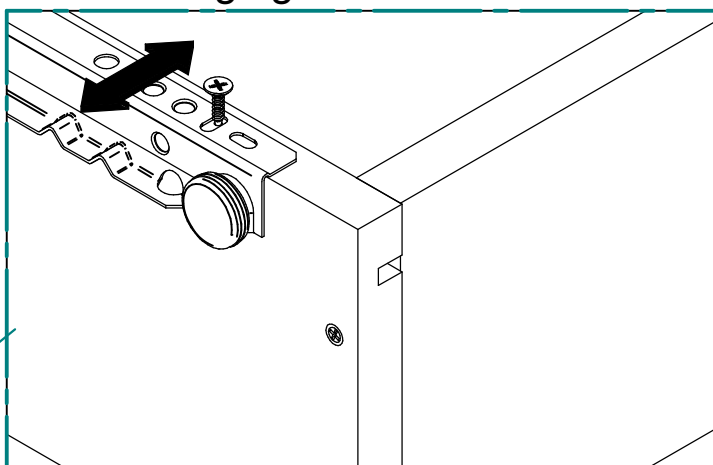


Si nécessaire, utilisez la cale en plastique (J) pour niveler votre produit avec le sol.

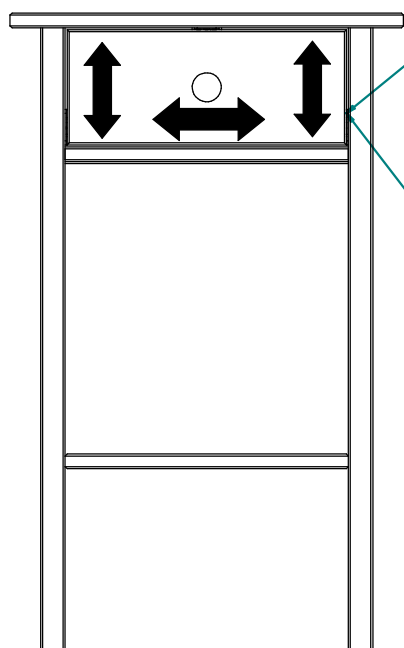
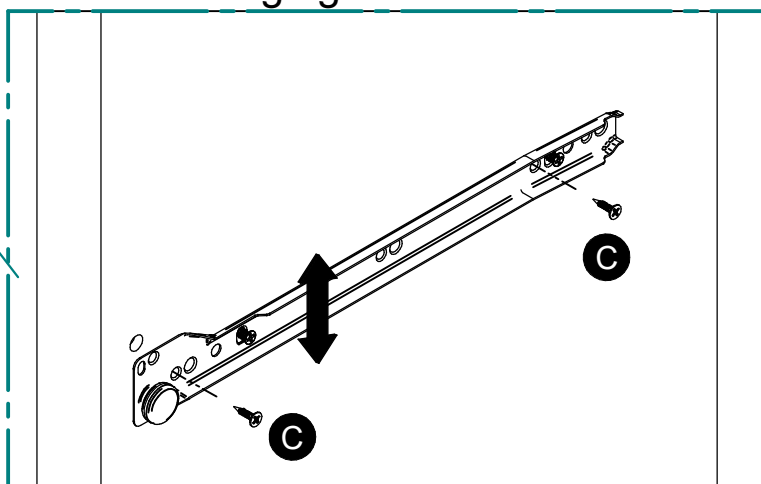
19



Réglage latéral



Réglage en hauteur



Après avoir réglé la hauteur des tiroirs, fixez les rails avec les vis (C) comme indiqué sur l'image ci-dessus.