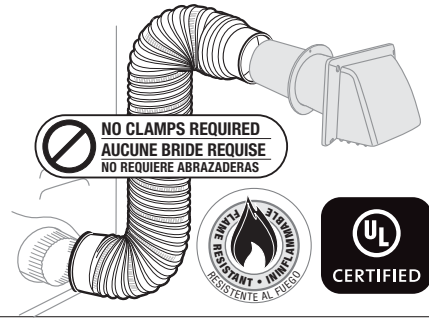


INSTALLATION INSTRUCTIONS INSTRUCTIONS D'INSTALLATION INSTRUCCIONES DE INSTALACIÓN

Imperial

4" x 6" (10.2 cm x 1.8 m)



Quick Connect Hook-up for dryer Semi-rigid UL

IMPORTANT SAFETY INSTRUCTIONS

WARNING – TO REDUCE RISK OF FIRE OR INJURY, FOLLOW BASIC PRECAUTIONS INCLUDING THE FOLLOWING:

1. Use with electric and gas clothes dryers.
2. A gas dryer must always be vented outdoors.
3. Keep area around the exhaust opening and adjacent areas free from the accumulation of lint, dust and dirt.
4. Regularly inspect the exhaust duct to be sure that it has not become crushed or otherwise restricted.

SAVE THESE INSTRUCTIONS.

Connecteur rapide pour sècheuse Semi rigide UL

INSTRUCTIONS IMPORTANTES EN MATIÈRE DE SÉCURITÉ

MISE EN GARDE – POUR RÉDUIRE LES RISQUES D'INCENDIE OU DE BLESSURES, PRENDRE TOUTES LES PRÉCAUTIONS ÉLÉMENTAIRES, Y COMPRIS LES SUIVANTES :

1. Installer sur des sècheuses électriques ou au gaz.
2. Le conduit d'évacuation d'une sècheuse au gaz doit toujours aboutir à l'extérieur.
3. Garder l'extrémité du conduit et l'espace adjacent libres de charpies, de poussière et de saleté.
4. Vérifiez régulièrement que le conduit d'évacuation n'est pas écrasé ou obstrué.

CONSERVEZ CE MODE D'EMPLOI.

Conector rápido para secadora UL semi-rígido

INSTRUCCIONES IMPORTANTES DE SEGURIDAD

ADVERTENCIA – PARA REDUCIR EL RIESGO DE INCENDIO O DE ALGUNA LESIÓN, TOMÉ PRECAUCIONES BÁSICAS, INCLUYENDO LAS SIGUIENTES :

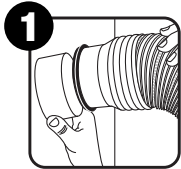
1. Utilice con secadoras de ropa eléctricas y de gas.
2. Una secadora de gas siempre debe ventilarse afuera del edificio.
3. Mantenga el área alrededor de la abertura de escape y las áreas adyacentes libres de acumulación de pelusa, polvo y suciedad.
4. Inspeccione con regularidad el conducto de escape para asegurarse que se no se ha aplastado o puesto en condición sujeta a restricciones.

GARDE ESTAS INSTRUCCIONES.

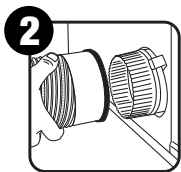


Imperial
Manufacturing Group®

Imperial Manufacturing Group Inc.
www.imperialgroup.ca PR0916



1 Insert small connector fitting into vent pipe.
Insérer le petit raccord de connexion dans l'évent d'évacuation.
Inserte el acople conector pequeño en el tubo respiradero.



2 Slip big connector fitting over dryer exhaust.
Glisser le gros raccord de connexion sur le conduit d'évacuation de la sècheuse.
Deslice el acople conector grande sobre el tubo de escape de la secadora.