

# VEGGBOKS FOR RADIATOR, M3



## PRODUKTBEKRIVELSE

M3 veggboкс for radiator som brukes for overgang fra tilførselsrør til gjenge integrert i vegg eller gulv for tilkobling av radiatorer.

Kuplingsalben i boksen er av messing og har en innvendig 1/2" gjenge som anslutning til forlengelsesrør eller annen tilkobling.

Leveres med klemring og mutter for tilkobling av 15x2,5 PEX/PERT eller 16x2,0 PEX/PERT/multilayer.

Veggboksene leveres med beslag som sikrer at c/c-avstand mellom koblingsbokser er 50, alternativt 40 mm.

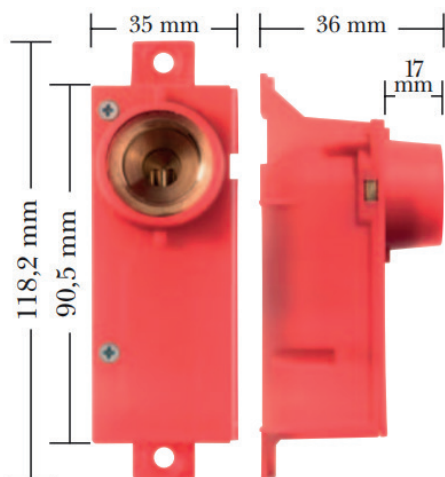
Boksen er konstruert for bruk i stenderverk eller trebjelkelag. Dersom boksen skal monteres i støp, må boksen tettes slik at koblingen er beskyttet mot kontakt med betong grunnet ammoniakk-rester som kan finnes i betongen. Alternativt kan det lages en utsparing rundt boksene.



### OBS!

Obs! Koblingsboksen må aldri monteres i tappevannsystemer.

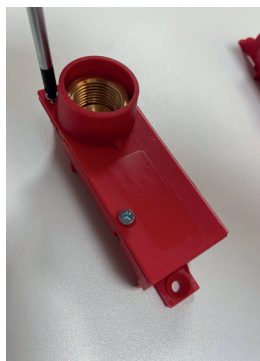
## MÅLSKISSE





## MONTERINGSANVISNING

1. Skru ut de to skruene som fester lokket til boksen. Åpne dekslet slik at kuppingsalbuen kan tas ut av boksen.



2. Kapp og grad røret vinkelrett med rørsaks. Fjern mutter og klemring og tre disse på røret og før røret på plass i rundt støttehylse i kuppelingen, sørg for at den glir helt inn.

Stram kuppingsmutteren slik at den slissede klemringen klemmer rundt og røret presses mot støttehylsen til en tett kobling.



3. Trykkprøv og kontroller at koblingen er tett for den monteres i vegg eller gulv.

**For høyder eller avstander i forhold til tilkobling av radiatorer, se monteringsanvisning til ECA eller Odin radiator.**

4. Monter kuppingsalbuen tilbake i boksen og skru fast den nedre skruen.

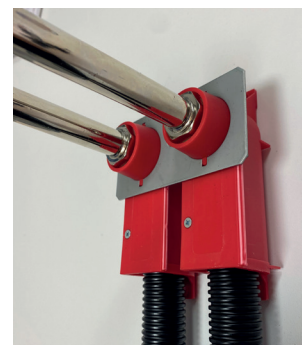


Monter deretter avstandsbeslaget (40 eller 50 mm), og skru inn den øvre skruen.



5. Monter boksen i gulv eller vegg i ønsket høyde. Se detalj for høyde og avstand på radiatordetaljer.

6. Koble til forlengelsesrør eller annen tilkoblingsdel.



7. Skjul gjennomføring i vegg eller gulv med dekkplate og dekkør.

## VEGGBOKS FOR RADIATOR, M3



## PRODUKTINFO

Varenr.	Artikkelnavn	Anslutning	Rørdim.	Enhet
87265	Veggboks for radiator, M3, 1/2"-15x2,5mm	1/2" inv	15x2,5 PEX/PERT	Stk (2 stk per par)
87266	Veggboks for radiator, M3, 1/2"-16x2mm	1/2" inv	16x2,0 PEX/PERT/Multilayer	Stk
87269	Veggboks for radiator, dobbelt beslag, cc-50mm			Stk
5924	Forlengelsesrør, Ø15 x 1/2" utv, 120 mm, forkr	1/2" utv	Ø15mm	Stk (2 stk per par)
5918	Dekkskive Ø15, dobbel cc-40/50mm, hvit		Ø15mm	Stk
5919	Dekkskive Ø15, enkel, hvit		Ø15mm	Stk
5922	Dekkskive Ø15, dobbel cc-40/50mm, fork.		Ø15mm	Stk
5923	Dekkskive Ø15, enkel, forkr.		Ø15mm	Stk

## FDV (Forvaltning, Drift og Vedlikehold)

Plast- og gummidelene i Veggboks for radiator må oppbevares slik at de ikke eksponeres for sollys eller UV-stråling. Kontakt med kjemikalier som fortynnere og smøremidler skal unngås.

Dersom veggboxen benyttes i et miljø med korroderende gasser, klorid-forbindelser eller konstant fuktighet skal alle deler beskyttes ved bruk av passende materiale. Dette gjelder også dersom veggboxen har kontakt med gips, betong, avrettningsmasse eller mørtel.