

canes.no

CANES VANNBEHANDLING

Komplett vannbehandlingsløsninger for varme-/kjøleanlegg



canes.no

tel: +47 69 23 44 00

post@canes.no

Rørleggerens beste samarbeidspartner og problemløser

Vannbehandling av varme/-kjøleanlegg utføres fordi kontroll på væsken og kjemien i lukkede energianlegg er avgjørende for effekten og opprettholde forventet levetid på anlegget

I alt fra enebolig, kontorbygg til helsehus benyttes lukkede varmeanlegg og kjøleanlegg for å regulere innnetemperaturen i bygget

Vann og frostvæsker har en avgjørende funksjon som energibærer i lukkede energianlegg og tilstanden på denne væsken er avgjørende for energien effektivt kan fraktes og avgis i bygget

Når væsker i lukkede anlegg påvirkes av luft, korrosjon og sedimentering vil samspillet mellom komponentene i anlegget være i ubalanse. Slike prosesser vil føre til driftsproblemer, økte energi- og driftskostnader og redusert levetid på komponentene

Det er derfor avgjørende at alle anlegg har et komplett og oppdatert vannbehandlingsprogram

Et velfungerende energianlegg vil gi lave driftskostnader, reduserte energikostnader og fornøyde brukere av bygget.

Hvorfor velge vannbehandling fra Canes

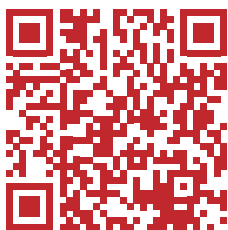
- Beskyttelse av varme/-kjøleanlegget
- ADEY kjemi tilfredstiller miljøkrav i henhold til A20 (BREEAM NOR)
- 10-års garanti på alle filter
- Reduser oppvarmingskostnader med inntil 7%
- Opprettholde levetid for varmepumpe og teknisk utstyr
- Reduser CO²-utslipp med inntil 7%
- Kvalitetsprodukter fra ADEY – en av Europas største leverandør av vannbehandling til varme/-kjøleanlegg
- Komplette sortiment av vakuumavgassere ifra HL Hydronics ifra Sverige
- Trykkholdingsystemer og blandekar
- Canes Rensetraller fra det minste anlegg til de større.
- Vakuumavgassertraller med kombo magnetfilter ifra ADEY.

Fordeler med våre løsninger

- Opprettholde levetid for varmepumpe
- Beskyttelse av varme/-kjøleanlegget
- 10-års garanti på alle filter
- Inntil 7% reduksjon av oppvarmingskostnader
- Inntil 7% reduksjon av CO²-utslipp

Canes AS er en helnorsk leverandør som leverer løsninger innen VVS og komfortgulv. Med over 20 års erfaring og et komplett sortiment tilbyr vi lett tilgjengelig kvalitet, som alltid er på lager.

Vi håndterer alt fra prosjektering og skreddersøm til ferdig produkt. Vår visjon er å være rørleggerens og entreprenørens beste samarbeidspartner og problemløser.



For mer info!



Kvalitetssikring av vannbehandling

Væskeanalyse er en avgjørende del av vannbehandlingsprogrammet ved lukkede varme- og kjøleanlegg. Analysen vil gi svar på om dagens vannbehandling fungerer etter hensikten eller om det er behov for utbedrende tiltak.

Canes ønsker at kvalitetsbevisste rørleggere og entreprenører får tilgang til markedets fremste løsning for



vannbehandlingskontroll. Derfor har vi inngått et samarbeid med fagavdeling hos Kompa for å sikre at våre kunder får prioritert tilgang til denne løsningen.

Inspektor: Skybasert Innsikt

Løsningen heter Inspektor og er Kompas skybaserte innsiktsverktøy for vannbehandlingskontroll. Inspektor lar deg enkelt kartlegge helsetilstanden til anlegget og følge opp eventuelle avvik. Ved bruk av løsningen kan du sørge for optimal drift og redusert energiforbruk, samtidig som du sikrer levetiden til anlegget og dets komponenter.

Historikk og trender

Med Inspektor, får du tilgang til historikk, trender og utvikling for dine anlegg. Kompas fageksperter vil gjennomgå kartleggingsdata, analysere væskeprøver, og kombinere dette med data fra tusenvis av energianlegg. Resultatet er en innsiktsrapport med status og skreddersydde anbefalinger for optimal drift.

Utbedringer og Valgmuligheter

Ved avvik leverer fagekspertene hos Kompa en prioritert liste med produktuavhengige anbefalinger for utbedrende tiltak.

Dette gir deg fleksibilitet til å velge det produktet eller leverandøren som leverer løsninger i henhold til kravspesifikasjonene, og du kan dermed ta hensyn til driftsbudsjett eller eventuelle eksisterende leverandøravtaler.



I tråd med nasjonale veileder for vannbehandling

Kompas fageksperter er også prosjektledere bak den nye nasjonale veilederen for vannbehandling i lukkede energianlegg. Gjennom Inspektor er du derfor sikret at ditt vannbehandlingsprogram oppfyller de seneste bransjestandardene fra veilederen.

Canes anbefaler Inspektor

Inspektor gir deg den tryggheten som produkt- og leverandøruavhengig rådgivning innebærer.

Fagavdelingen hos Kompa setter høye krav til standarder for kartlegging, tolkning, analyse og anbefalinger for avvikshåndtering og driftsoptimalisering. Derfor er det enkelt for oss i Canes å anbefale Inspektor - en løsning vi også benytter til å kvalitetssikre egne leveranser.

Scan Qr kode for å se hvordan Inspektor kan kvalitetssikre ditt valg av vannbehandlingsløsning.



Svært god væskekvalitet

Ingen pågående korrosjonsprosesser. Anlegget har god ENØK-drift



God væskekvalitet

Væsken er lite korrosiv og partikkelinnholdet er lavt



Moderat væskekvalitet

Det er begynnende korrosjon eller pH er lav



Dårlig væskekvalitet

Det er pågående korrosjon i anlegget. Tiltak må gjennomføres



Svært dårlig væskekvalitet

Det er alvorlig korrosjon i anlegget. Tiltak må gjennomføres snarest



ADEY®

ADEY har som industriledende produsent innen vannbehandling av varme-/kjøleanlegg, utviklet en serie med produkter som hjelper deg å oppnå effektiv beskyttelse for anlegget.

ADEY produserer en komplett bredde av kraftige magnetiske filtre og ikke magnetiske filterpatronhus i rustfritt stål. Fra det kompakte XS 90 med multitilkobling til bruk på trange installasjoner til MagnaClean industri filter. Det finnes et filter for alle de bruksområder. Filteret kan enten stå i delstrøm eller fullstrøm. Minimalt trykktap ved fullt magnetfilter.

ADEY sin kjemiserie er miljøvennlig BREEAM sertifisert og listet i Husproduktportalen for Svanemerke hus. MagnaCleanse renskuffert kan enkelt tilkobles Mc Micro, McPro2, Mc 2Xp og slik sett øke volumet magneter og kapasiteten til å fange forurensning under en kjemisk rens. I kombinasjon med ADEY sin kjemiserie tilbys et komplett vannbehandlingssystem.



Visste du at...

Bakterier danner avfallsprodukter som består delvis av syreforbindelser. Dette truer pH kraftig i anlegget som raskt setter igang negative prosesser med korrosjon. Biofilm har en høy isoleringsevne og bidrar over tid til økte energikostnader.

Biofilm;

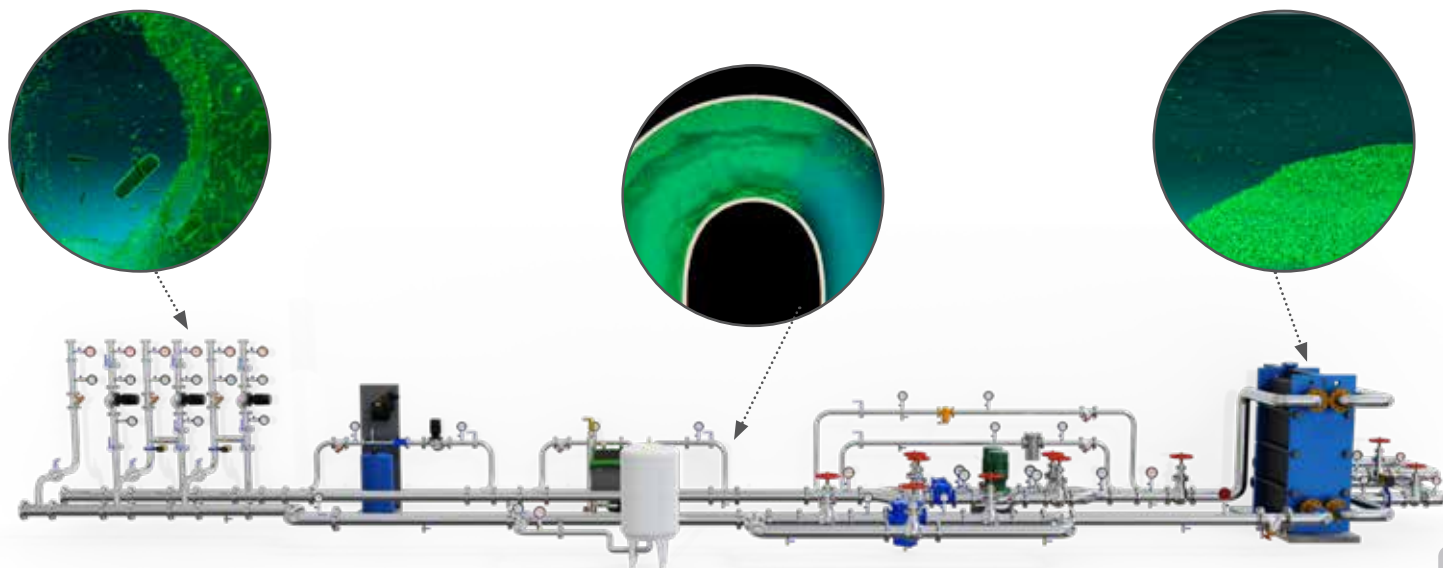
Et belegg som dannes av akvatiske bakterier og andre mikroorganismer som fester til en overflater innvendig i et varme/-kjøleanlegg. I et anlegg med 20 til 50 grader har biofilm ideelle forhold for vekst i løpet av kort tid.



SCAN ME



Se informasjonsfilm om biofilm fra Kompa



Hvorfor er vannbehandling viktig?

Fordeler for installatører

- Kort installasjonstid.
- Monteringsvennlig.
- Toveis flow gir økt fleksibilitet, da hvilken som helst inngang kan brukes som inngang/utgang. *noen unntak gjelder.
- Ultratynn hylse utenpå magnet, for bedre fangst av magnetitt og service av filter.
- Lavtbyggende tømmeventil/lufteventil, designet for enklere service og dosering.
- Doble kamre i filterhus, maksimerer magnetisk fangst.
- Tilkoblingspunkt for aerosolboks, for raskere påfyll av kjemi. Gjelder Rapid Aerosolbokser MCI+, MC3+, MC10+ og MC2+

Fordeler for huseier

- Minimum 7 % besparelse på årlige oppvarmingskostnader.**
- Umiddelbar og vedvarende beskyttelse av varme/-kjøleanlegg.
- Opprettholder levetid for anlegget.
- Reduserte karbonutslipp, minimum 7%.
- Alle typer filterdimensjoner for varme/-kjøleanlegg til private boliger og næringsbygg.

* Gjelder Twin Tech og Cmx serien

** For en standard eiendom med tre soverom, basert på uavhengige undersøkelser utført i Storbritannia.

Ultra tynn grå hylse sikrer maksimal fangst av skadelig jernoksid og øker fangstrate per runde. Hylse trekkes enkelt av ved service og rengjøres.

2 kamre oppe og nede som fanger ikkemagnetiske partikler som slam, plastnegler, biofilm etc. Kamre sinker vannhastighet og partikler faller ned. Rengjøres ved service.

Ekstra tykk filtervegg, 5 mm reduserer energitap ut av filterhus, samt opprettholder forventet levetid på produktet.

Dreneringsplugg

Doble O-ringer som er utskiftbare både på utlufting og drenering. O-ringer som reservedel finnes lokalt hos din grossist og hos Canes.

EPDM O-ringer sikrer tett filter i både varme og kalde anlegg.

Kraftige Neodym magneter 12 000 gauss innstøpt i en rustfri stav. Størrelse, styrke og livstidsmagneter sikrer at fangst av jernoksid opprettholdes ifra service til service. Dette er en vesentlig faktor for å sikre at din varmepumpe eller teknisk utstyr ikke bryter i sammen.

Hurtig frakoblingssystem som gir mulighet for frakobling av filterhus i trange installasjoner. Også ved kjemisk rens benyttes denne muligheten. Det underletter arbeidet for rørlegger og færre tilkoblinger ved rens.

God avstand imellom inn/ ut sikrer lengre tid for vannet rundt magnetstav i filterhuset. Det øker fangst av jernoksid og slam.



MagnaClean's unike design av filterhus og hylse sikrer mange runder med vannet rundt magnetstaven. Dette sikrer maksimal fangst av partikler ned til 0,008 micron.

Trykkfall ved fullt filter er 0,2 kPa som er knapt målbart. En avgjørende funksjon om filter installeres i en krets med varmepumpe. Et filter med høyt trykkfall ved fullt filter vil gi varmepumpe driftsfeil og gi driftsstans.

Vinkelkupper som sikrer rask av og påkobling av filterhus. Gir også mulighet for JohnGuest overganger som kan brukes til Rensetralle, Rensekuffert som sikrer anlegget under en kjemisk rens.

Kuleventiler som sikrer rask service av filterhus.

ADEY magnetfilter er enkel å servicere. Stenge kuleventiler i vinkelkupper. Slipp ut trykket. Vri av filterlokket og trekk av den grå plasthylsen. Bank forsiktig av jernoksid i en pose og rengjør plaststav. Knyt igjen posen. Sorteres som restavfall.

ADEY kan tilby filter ifra 3/4 tilkobling til 8" industri. Komplette sortiment med kjemi som er BREEAM sertifisert og listet i Husproduktportalen for Svanemerkede hus. Grønt valg? Velg ADEY.

Don't compromise, fit a MagnaClean®



See the full range

ADEY MagnaClean-filter for private boliger/leiligheter

MagnaCleanTM Atom



MagnaClean Atom, et superfleksibelt, kompakt filter.

MagnaClean Atom skal festes i fullstrøm på returrøret. Alternative plasseringer kan velges når returrøret ikke er tilgjengelig. Canes anbefaler alltid at et magnetfilter installeres på nye og eksisterende systemer for å opprettholde levetiden til anlegget og for å redusere antall serviceutrykninger og energikostnader. Perfekt filter for avtrekksvarmepumpe.

Tekniske spesifikasjoner

Maks. driftstemperatur: 95°C
Min. installasjonshøyde: 191mm
Maks. flowmengde: 50 L/min
Maks. driftstrykk: 4,5 bar

Canes varenummer:

3/4 BSP innvendig gjenger: **6334**

MagnaCleanTM Micro2



Kompakt og kraftig magnetfiltrering, som er ideell der det er trangt om plassen.

MagnaClean Micro2 er et kompakt effektivt filter. Utviklet for enkel montering på steder med svært liten plass, og gir eksepsjonell beskyttelse mot magnetitt, kalk og slam i mindre varmeanlegg.

Kompatibelt med MC resekuffert/ Canes Rensetralle og slik sett raskt å koble til ekstern rensenhet for å sikre maksimal fangst ved en kjemisk rens. Perfekt filter for avtrekksvarmepumpe.

Tekniske spesifikasjoner

Maks. driftstemperatur: 95°C
Min. installasjonshøyde: 191mm
Maks. driftstrykk: 6 bar
Maks. flowmengde: 50 L/min

Canes varenr:

1" innvendig gjenger: **6021**

Tilleggsutstyr:

Isolasjonskappe

MagnaCleanTM Professional2



Europas bestselgende magnetfilter.

I 2012 fikk dette filteret utmerkelse fra Queens award i kategori innovasjon. Filteret er konstruert for å fange opp sirkulerende jernoksid og organisk avfall. Et filter som har levert langt over forventning siden 2012. Kompatibelt med Mc resekuffert/Canes Rensetralle og slik sett raskt å tilkoble til ekstern rensenhet for å sikre maksimal fangst ved en kjemisk rens.

Tekniske spesifikasjoner

Maks. driftstemperatur: 95°C
Min. installasjonshøyde: 244mm
Maks. driftstrykk: 6 bar
Maks. strømningsmengde: 50 L/min

Canes varenr:

1" innvendig gjenger: **6020**

Tilleggsutstyr:

Isolasjonskappe

MagnaCleanTM Professional2XP

Høyeffektiv ytelse for større anlegg.

Et effektivt fullstrømfiler med fremragende kapasitet til fangst av jernoksid. Perfekt for større varme-/kjøleanlegg i private boliger opptil 500 kvm. Kompatibelt med MC resekuffert/Canes Rensetralle og slik sett raskt å tilkoble til ekstern rensenhet for å sikre maksimal fangst ved en kjemisk rens.

Tekniske spesifikasjoner

Maks. driftstemperatur: 95°C
Min. installasjonshøyde: 310 mm
Maks. driftstrykk: 6 bar
Maks. strømningsmengde: 80 L/min

Canes varenr:

1" innvendig gjenger: **6022**

Tilleggsutstyr:

Isolasjonskappe

NYHET!

MagnaCleanTM HP

Spesialutviklet filter for varmepumper.

MagnaClean HP er spesialutviklet for varmepumpe med gulvarmekretser som er lavtempererte. Med sin unike kombinasjon av sterk og stor magnetstav omsluttet av en rustfri stålull mash, vil fangst av både ikke-magnetiske og magnetiske partikler bidra til rent vann/væske i systemet.

Tekniske spesifikasjoner

Maks. driftstemperatur: 95°C
Min. installasjonshøyde: 250 mm
Maks. driftstrykk: 6 bar
Maks. strømningsmengde: 80 L/min

Canes varenr:

1" innvendig gjenger: **6372**



Industriefiltre og tilbehør

MagnaCleanTM CMX



Kraftige adaptive kombifilter ifra ADEY.

MagnaClean CMX-serien med filtre i 316L rustfritt stål. Cmx tilbyr henholdsvis sterk neodymmagnet og filterpatron/filterpose. Et meget effektivt filter som kan stå både i delstrøm og fullstrøm, men da under spesielle forutsetninger. Fangst av brunrust og ikke magnetiske partikler er CMX sin store styrke. På eldre anlegg anbefales fullstrømfiltre i tillegg til et større CMX filter.

Produktspesifikasjon

Maks. driftstemperatur: 150°C
Maks. driftstrykk: 10 bar
Minimum installasjons høyde: fra 200mm
Maks. strømningsmengde: fra 30l/min til 225l/min

Canes varenr:

Kombifilter:	4105
Midi:	6351
Maxi:	6352

Tilleggsutstyr

- Isolasjonsskappe
- Isolasjonsskappe magnetisk
- Filterpatroner lavtemperert
- Filterpatroner høytemperert
- Filterposer



MagnaCleanTM CMX

Komplett delstrøm filter SD/Modbus.

MagnaClean CMX Nano Pumped Sidestream filter er utviklet for fleksibel montasje i et større anlegg og med mulighet for overordnet innsikt over Modbus. CMX delstrøm filter kan plasseres akkurat der det trengs, enten det er på et bestemt sted, i et lite teknisk rom eller et annet sted i bygninger med flere etasjer.

Dette smarte filteret er utformet for å overvåke filtreringen av varme-/kjølesystemer i en delstrøminstallasjon 24/7 til og med når de ordinære sirkulasjonspumpene ikke går.

Dette betyr at enheten kan filtrere og beskytte vannet/væsken selv når det ikke er i drift, f.eks. kjølesystemer om vinteren og oppvarmingssystemer om sommeren.

Grundfos-differensialtrykksensor er koblet direkte til kontrolleren. Denne sensoren overvåker kontinuerlig differensialtrykket i Nano-filterets inn- og utløp og har hørbare og synlige alarmer som varsler om nødvendig filterservice mens det fanges opp systemforurensninger. Sensoren overvåker også systemtemperaturen og har programmerbare varsler om høy og lav systemtemperatur.

Produktspesifikasjon

Maks arbeidstemperatur: 100°C
Maks systemtrykk: 10 bar
Minimum installasjonshøyde: fra 450mm
Maks. strømningsmengde: 30 ltr./min

Canes varenr:

6072

Tilleggsutstyr

Magnetisk isolerende kappe kan leveres for ekstra fangst av jernoksid og hindre tap av varme ifra anlegget.

Canes varenr:

6073



Bonusfunksjon

Mc Cmx Pumped sidestream har en passiv funksjon med å fjerne luft i filterhuset. I det vannet treffer filterpatron vil luftbobler bli presset oppover mot filterhushode hvor luft ventileres ut. Det anbefales å ha vakuavgasser itillegg.

Filterhus kan også benyttes uten filterpatron og filtrere med kun magnetstav for å redusere forbruk av filterpatroner i starten. Om ønskelig kan fall/økning på temperatur ned til 0,1 grader avvik programmeres inn for innsikt og varsel.



MagnaClean™ CMX

Magnetisk isolasjonskappe.

Isolerende kappe med sterke magneter øker fangsten av skadelig jernoksid. Serien overholder BSRIA-veiledningene BG29/2021 og BG 50/2013 for lukkede varme- og kjølesystemer.

MagnaClean CMX-serien med filtre i rustfritt 316L-stål leverer markedsledende, filtrering i serien CMX.

Produktspesifikasjon

Maks. Driftstemperatur: 100°C

Minimum instalasjonshøyde:
fra 721mm til 1487mm

Canes varenr:

6073

JERNOKSID FILTERLØSNING

Beskytt ditt varmesystem mot et sammenbrudd ifra skadelig jernoksid

MONTÉR INN EN BESKYTTELSEPAKKE

- RENS
- FJERN
- BESKYTT



ADEY



Visste du at...

En korrosjonsinhibitor eller Protector er et stoff som danner en beskyttende film på metalloverflaten. Målet med MCI+ Protector sin film er å hindre reaksjon mellom metall og oksygenet i væskestrømmen.

MCI+ Protector vil ikke alene klare å hindre galvaniske prosesser. Luft må også aller helst fjernes med vakuumavgasser, både på kalde og varme anlegg.



Kraftige magnetfilter med livstids neodymmagneter.

MagnaClean™ Industri

En serie med filtre som er designet spesielt for eldre varme-/kjøleanlegg i industri- og næringsbygg. Perfekt til delstrømfiltrering i et fjernvarmeanlegg i fjernvarmeanlegg.

Et solid filterhus for større varme/kjøleanlegg med store mengder jernoksid. SeGlass i front av filter for enkel inspeksjon ved service. Kombinasjon med Mc Cmx filter i delstrøm for fangst av ikkemagnetiske partikler er beste kombinasjon for reduksjon av forurensning..

Tekniske spesifikasjoner

Maks. driftstemperatur: 95°C
Maks. driftstrykk: 10 bar
Tilgjengelig i: 2", 3", 4", 6" og 8"

Canes varenr:

MagnaClean Industri 2": 6023
MagnaClean Industri 3": 6024
MagnaClean Industri 4": 6025
MagnaClean Industri 6": 6034
MagnaClean Industri 8": 6058

Tilleggsutstyr:

Isolasjonsjakker



MagnaClean™ DRX

MagnaClean DRX er et innovativt og kompakt magnetfilter for å beskytte varme-/kjølesystemer.

Filteret består av et magnetbånd som inneholder høytytende neodymmagneter, viklet rundt en presisjonsmaskinert beholder i rustfritt stål. En løsning for rask og enkel service. Kombinasjon med Mc Cmx filter i delstrøm for fangst av ikkemagnetiske partikler er beste kombinasjon for reduksjon av forurensning i anlegget.

Tekniske spesifikasjoner

Maks. driftstemperatur: 100°C
Maks. driftstrykk: 16 bar
Egnet for fullstrøm installasjon.

Canes varenr:

2" DRX, DN 50: 6329
3" DRX, DN 80: 6331
4" DRX, DN 100: 6332

Tilleggsutstyr:

Isolasjonsjakker

Maks. strømningsmengde m³/t:

DRX DN 50	35 m ³ /t	DRX DN 80	65 m ³ /t
-----------	----------------------	-----------	----------------------



MagnaClean™ DualXP

Et proff magnetfilter for større enebolig eller mindre næringsbygg både for fullstrøm og delstrøm installasjon.

2 sammenkoblede filterhus med 2 kraftige magnetstaver, betyr større fangst av jernoksidslam. Mc Dual XP kan settes i full eller delstrøm. Perfekt i kombinasjon med CMX Nano filterhus med magnet og filterpatron.

Tekniske spesifikasjoner

Maks. driftstemperatur: 95°C
Maks. driftstrykk: 6 bar
Min. installasjonshøyde: 310mm
Maks. strømningsmengde: Anbefalt for opptil 153 L/min

Canes varenr: 6056

Teleskopkoblinger 1 ¼" og 1 ½" gjenger (kan tilpasses 35/42 mm rør)

Tilleggsutstyr:

Isolasjonskappe



VibraClean

Rask og presis blanding av kjemikaliedosering.

Et spesialverktøy utviklet for vibrasjon av radiatorer/ vekslere for å fjerne sedimentering /jernoksid ifra overflater i et varme/-kjøleanlegg.

VibraClean er kompatibel med SDS chuck på slagboremaskin.

VibraClean skal ikke rotere. Maskin settes i banke/vibrasjons funksjon.

Husk å smøre chuck regelmessig under arbeidet.

Canes varenr:

MC VibraClean: 6150

Filterpatroner og poser

Filterpatroner bidrar til fangst av organisk forurensning som biofilm (virus og bakterier) som er sterkt isolerende og driver energikostnader opp i et varme/-kjøleanlegg. Konstruksjon i filterpatron sikrer lavt trykkfall med utmerket evne for absorpsjon av forurensning for å sikre så rent vann så mulig i varme/-kjøleanlegget.

Begynn med spunnet høy micron og jobb nedover. Deretter gå over til presset filterpatron og start høyt og jobb nedover mot presset 5 micron

Filterpatroner lavtemperete anlegg 60/40

Filterpatron ifra 5 til 50 micron presset passer til 10" CMX filterhus og 10" Filterhus lavtemp. Filterpatron er produsert av Aquafilter og er NSF sertifisert og benytter FDA godkjent polypropylen materialer. Maks temp 65°C grader.

Canes varenr:

Spunnet filterpatroner

Filterpatron spunnet 10" 50 micron 6806

Presset filterpatroner

Filterpatron presset 10" 5 micron 6802

Filterpatron presset 10" 20 micron 6803

Filterpatron presset 10" 50 micron 6814



Filterpatroner høytemperete anlegg 80/60

Høytemp Filterpatron 20" micron presset passer til CMX filterhus Nano og Midi. Filterpatron er produsert av ADEY og er NSF sertifisert og benytter FDA godkjent polypropylen materialer. Filterpatron er produsert i en operasjon. Lavt trykkfall.

100% Polypropylene

Max temp 80°C

Produsert i hht. US FDA Title 21 & USP Class VI krav

Tilfredsstiller krav for mat og drikke kontakt nedfelt i European Regulation (EC)

Number 1935/2004

Leveres 4 stk filterpatroner pakket inn i antistatisk emballasje.

Canes varenr:

MC Filterpatron 5 micron, høytemp. 6887

MC Filterpatron 20 micron, høytemp. 6888

MC Filterpatron 50 micron, høytemp. 6889



Filterposer alle typer anlegg både kalde og varme anlegg for CMX Maxi filterhus

MC Filterpose passer til CMX Maxi filterhus. Filterpose er produsert av ADEY og er NSF sertifisert og benytter FDA godkjent polypropylen materialer. Lavt trykkfall.

Filterpose leveres i eske med 4 stk. Passer for både lavtemp og høytemp anlegg.

Canes varenr:

MC Filterpose 5 micron 4 poser i eske 6360

MC Filterpose 10 micron 4 poser i eske 6361

MC Filterpose 25 micron 4 poser i eske 6362

MC Filterpose 50 micron 4 poser i eske 6363



Energibesparende isoleringskapper

Isoleringskappene er designet for å unngå varmetap. Dette gir redusert energiforbruk, og dermed også lavere energikostnader og karbonutslipp.

Canes varenr:

MagnaClean Micro2: 6316
MagnaClean Professional2: 6317
MagnaClean Professional 2XP: 6315
MagnaClean DualXP: 6057

MagnaClean DualXP: 6057
Industri DN50 2": 6040
Industri DN80 3": 6041
Industri DNI100 4": 6042
Industri DNI150 6": 6043
Industri DN 200 8": 6059

Mc DRX 2": 6339
Mc DRX 3": 6340
Mc DRX 4": 6341



Uten isoleringskappe



Med isoleringskappe



Vannbehandlings produkter



MC1+™

Varme-/kjøleanlegg BESKYTTELSEKJEMI

MC1+ er en høytytende 3 komponent Inhibitor . Produktet opprettholder virkningsgraden i varme/kjøleanlegg ved å forhindre korrosjon, slamdannelse og kalkavleiringer, noe som bidrar til å opprettholde planlagt levetid. MC1+ Protector er en 3 komponent Inhibitor med både pH kontroll, og korrosjonssikring. Kjemi er BREEAM sertifisert og listet i Husproduktportalen for Svanemerke dehus.

Canes varenr:

300ml Aerosol flaske: **6026**
500ml Flaske: **6028**

5L Kanne: **6030**
25L Kanne: **6083**
200L Tønne: **6318**
1,000L IBC: **6080**



MC3+™

Varme-/kjøleanlegg KJEMISK RENSEMIDDEL

MC3+ er en høyteknologisk kjemi som renser ditt varme/kjøleanlegg på inntil 28 dager. Produktet er laget spesielt for å fjerne jernoksid, slam og kalkavleiringer i varme-/kjøleanlegg. Det anbefales å benytte Magna Cleanse renseskuffert eller Canes Rensetralle under kjemisk rens. Gå til Canes.no og se under produkt MC3+ (Dokumentasjon - Rutiner, flush ved kjemisk rens).

Canes varenr:

300ml Aerosol flaske: **6027**
500ml Flaske: **6029**

5L Kanne: **6031**
25L Kanne: **6082**
200L Tønne: **6319**
1,000L IBC: **6091**



MC5™

Varme-/kjøleanlegg KJEMISK RENSEMIDDEL

Høyttelse MC5 Cleaner er et kjemisk rensmiddel som er et nummer sterkere enn MC3+ Cleaner. En kjemi som fjerner effektivt jernoksid, slam, rusk og kalk i løpet av 7 dager. Egnert for bruk i alle lukkede og åpne varme/kjølesystemer. Spesielt utviklet for anlegg med mye metaller som radiatorer og kalde kretser hvor varme under kjemisk rens ikke er mulig. MC5 er et godt valg ved rens av kollektor og kalde kretser. Canes anbefaler 1% mix kjemi vs. vann ved rens av kalde kretser og sterkt nedsmusset varmeanlegg.

Canes varenr:

500 ml Aerosol flaske: **6061**
5L Kanne: **6062**

25L Kanne: **6321**
200L Tønne: **6338**
1,000L IBC: **6337**

MC2+™ Aerosolboks

Varme/-kjøleanlegg KJEMI SOM FJERNER LUFT

MC2+ binder mikrobobler og oppløst luft sammen for at luft lettere skal komme ut av anlegget. MC2+ hindrer galvaniske prosesser i mindre anlegg. Luft er hovedfiende nr 1 i et varme/-kjøleanlegg. Ved å fjerne luft raskt unngås rust og jernpartikler i vannet som er forringelse av anlegget. Kjemien er BREEAM sertifisert og listet i Husproduktportalen for Svanemerkedehus. Aerosol flaske for enkel tilkobling i anlegget og innføring av kjemi. Se Canes.no for mer informasjon om dette og prosedyre.

Canes varenr:

300ml Aerosol flaske:	6085
500ml Flaske:	6086



MC4+™ Aerosolboks

Varme/-kjøleanlegg LEKKASJE TETTER

MC4+ tetter små lekkasjer som mikrohull koblinger i rør varme-/kjøleanlegget. Den er også kompatibel med glykol og HX35 (etanol) Kjemien er BREEAM sertifisert og listet i Husproduktportalen for Svanemerkedehus. Aerosol flaske for enkel tilkobling i anlegget og innføring av kjemi. Se Canes.no for mer informasjon om dette og prosedyre.

Canes varenr:

300ml Aerosol flaske:	6055
0,5 ltr Flaske:	6046
10L Kanne:	6349



MC™ Zero

Høyspesifikasjon FROSTVÆSKE

MCZero er en propylenbasert frostvæskeløsning. Forebygger også metallkorrosjon og kalkdannelse. Inneholder MCI+ Protector. MCZero er godkjent for utslipp til sluk etter godkjenning ifra Fylkesmannen. Kjemien er BREEAM sertifisert og listet i Husproduktportalen for Svanemerkedehus.

Canes varenr:

25L Kanne:	6308 (bestillingsvare)
1,000L IBC:	6065 (bestillingsvare)





MC10+™

Varme/-kjøleanlegg lavtemperatur anlegg/ kjøleanlegg. BIOCIDER

MC10+ forebygger dannelse og vekst av bakteriell forurensning som alger og mikroorganismer. Biofilm er dobbelt så isolerende som kalk og driver energikostnader opp. Biofilm oppstår i et varmeanlegg allerede etter få uker drift. Å tilsette MC10+ Biocide ifra dag én i sammen med MC1+ Protector kan i mange tilfeller være den beste konservering av varme/-kjøleanlegg. Unntak gjelder. Kontakt Canes for nærmere informasjon om Biocide. ADEY Biocide er godkjent for lukkede varme/-kjøleanlegg i hht. produkttype Biocide PT II

Canes varenr:

300ml Aerosolboks: **6048**

500ml Flaske: **6032**

5L Kanne: **6324**

25L Kanne: **6322**

200L Tønne: **6320**



MCZero+™

Lavtemperaturvarme og kjølesystem FROSTVÆSKE

MCZERO+ er en høyspesifikasjons propylenglykol laget for å beskytte gulvvarmesystemer og kald side mot korrosjon, kalkavleiringer og bakteriell forurensning. Samtidig gir den frostbeskyttelse fra -3 °C til -50 °C. Inneholder MC1+ Protector og MC10+ Biocide. Kjemi er BREEAM sertifisert og listet i Husproduktportalen for Svanemerkedehus. Dersom glykolen ikke er tilsatt et biocid er det viktig å holde konsentrasjonen over 20 % for å unngå økt bakterievekst og dannelse av biofilm.

Canes varenr:

25L Kanne: **6307** (bestillingsvare)

200L Tønne: **6154** (bestillingsvare)



MC40+™

Kjemiskrens og KALKFJERNINGSMIDDEL

MC40+ er et høyeffektivt kjemisk rensemiddel i pulverform, laget spesielt for å fjerne kalkavleiringer og korrosjon i varme/-kjøleanlegget. Effektiv på kjemisk rens av kolektorkrets der brunrust og tap av varme utfordrer styrken på MC3 og MC5 kjemi. MC40+ er den kraftigste kjemien i serien til ADEY og får jobben gjort på 1 arbeidsdag. Gå til Canes.no for rutiner/ prosjektplan ved bruk av MC40+ kjemi

Canes varenr:

6327 – 1,85 kg syrebasert rensemiddel + 2 poser med nøytralisator (450 g)

Rekker til 125 ltr vann

6328 – 20 kg syrebasert rensemiddel (nøytralisator ikke inkludert)

Rekker til 1250 ltr vann. Bruk MC3+ for nøytralisering av kjemi. Formel 0,4% av vannvolum.

Water Test™ Kit

ADEYs vannanalyse tjeneste utføres for å kontrollere vannkvalitet i varme/kjøleanlegget. Analysen kan avdekke om det er korrosjon, jern kalkavleiring, pH, klorid, konduktivitet. Nivået av korrosjonshemmende midler MCI+ Protector er den viktigste faktoren som ADEY sjekker. Det anbefales på 3mnd kontroll å benytte varenr 6054 ADEY WaterTest kit for innsendelse til laboratoriet for QC.

Vanntestkit og rutiner for denne bestilles på Canes.no og sendes til ADEY sitt UKAS akkrediterte laboratorium.

Vannanalyse resultat sendes via e-postmelding til Canes og til kunde, normalt innen 12 dager etter at prøven er sendt fra Norge.

Canes varenr: 6054



MCI+™ Quick Test

MCI+ Quick Test Kit gir en rask testing av inhibitor (Protector MCI+) sin mix i varme/kjøleanlegget. Finn et punkt hvor vann ifra anlegget kan sprutes ut i en mindre stråle i ca 20 sekunder. Berør teststrimmelen i vannet et sekund. Rist teststrips fri for overflødig vann. Resultatet om nivå av MCI+ Protector fremkommer etter ca ti sekunder. Ta bilde av teststrips imot fargetabell for dokumentasjon på vannet/kjemi. Denne testen skal utføres etter ca 14 dager med sirkulert vann/kjemi, etter 3 mnd og på årlig kontroll.

Det kan også utføres kontroll med feltutstyr som pH måler som kalibreres årlig. pH skal da ligge på rundt 8,10 for riktig dosert vann.

Husk ved større uttak av jernoksid i et anlegg med MCI+ Protector må det etterfylles MCI+ Protector, da molybdat forsvinner ut i sammen med jernoksidet.

Canes varenr: 6052



MagnaClean Professional 2 Chemical Pack

Innhold:

MagnaClean Professional2 filter
2 stk. assorterte kjemiflasker

Canes varenr:

6053 MagnaClean Professional2 1" Pakke inkl. MC3+ og MC1+

6095 MagnaClean Professional2 1" Pakke inkl. MC1+ og MC10



MC Twin Tech

Et delstrøm kombofilter for fangst av ikke-magnetisk og magnetisk avfall. Et filter for beskyttelse av vakuumpumper, gulvvarmekretser, kald side på glykol og HX etanol.

Kan monteres i både fullstrøm og delstrøm. OBS; trykkfall over filter. Gå til Canes.no for mer informasjon om produktet.

Canes varenr:

6084 MC Twin Tech, 3/4"



Canestraller

Canes Rensetralle og Vakuumavgasser traller er proffverktøy for rørleggeren og installatøren som vil ha et proft resultat.. Ved å leie ut traller til kortsiktige oppgaver vil kostnader kuttes og i mange tilfeller oppnåes bedre resultat.

Varenr: 50000

Canes Rensetralle

Komplett rensetralle som løser de fleste rensoppgaver effektivt og trygt for mindre anlegg opptil mellomstore anlegg

- ADEY MagnaCleanse filter fullstøm
- CMX Nano kombofilterpatron delstrøm
- Wilo Stratos Para 25/1/8 pumpe
- ADEY Bag med verktøy og tilbehør til Rensetralle
- For anlegg opptil 1 1/2" tilkobling for kjemisk rens i fullstrøm



Varenr: 50003

Canes Rensetralle XL

Komplett rensetralle som løser de fleste rensoppgaver effektivt og trygt fra mellomstore opptil større anlegg 3"

- ADEY 2x MC Dual Xp filter fullstøm
- CMX Midi kombofilterpatron delstrøm
- Wilo Stratos Para 25/1/8 pumpe
- ADEY Bag med verktøy og tilbehør til Rensetralle
- 2 x 6 meter EPDM slanger 16 bar med komplett Camlock koblinger
- For anlegg opptil 3" fullstrøm kjemisk rens
- Kan parallellkobles slik at 2 stk traller kan rens et 6» anlegg.
Ta kontakt med Canes for mer informasjon.





Varenr. 4070

MI-X 100

Blandekar 100 ltr.

Bruksområde

MI-X 100 er en komplett enhet for å blande og fylle frostvæske og annen kjemi i kjøle- og varmesystemer.

Produktbeskrivelse

MI-X 100 består av en lukket plastbeholder med høy kjemikalie- og korrosjonsbestandighet, pumpe og ventilsett. Beholderen er utstyrt med skrukork på toppen. Pumpe og fikstur er lett tilgjengelig montert på toppen av beholder. Blandekaret har en tømmefunksjon som kan gjøres via pumpen. Blandekar har diffusjonssikre kobberør type CU22.

Tillatte væsker (standardversjon)

- Etylenglykol
- Propylenglykol
- VegaCool
- HX35

Tekniske data

Modell	Art.nr.	H (mm)	Totalhøyde (mm)	Ø Diameter (mm)	Maks Driftrykk (bar)	Maks Driftrykk (bar)	Tilkobling (tommer)
MI-X 60	HL1002	500	880	450	8	1,5	¾"
MI-X 100	HL1001	575	860	500	8	1,5	¾"
MI-X 200	HL1003	1150	1550	520	8	1,5	1"
MI-X 300	HL1037	1300	1700	580	8	1,5	1"

OBS! HX35 /sprit skal IKKE stå i blandekar etter det er pumpet inn i anlegget. Sprit brytes ned til eddiksyre ved eksponering av luft og vil ødelegge anlegget ved neste injeksjon av væske.

Oppbevar HX35/sprit i en mindre kanne med minst mulig luft og lukket.

Komponenter

Beholder av polyetylen.

Pumpe Wilo WJ-203-X-EM, 30 l/min ved 350 kPa. Pumpen er utstyrt med 1,5m ledning og støpsel, og har innebygget bryter for start/stopp. 1x230V/5,2Amp, IP44, maks temp 35°C.

Ventilsett bestående av kuleventiler DN20 og tilbakeslagsventil.

Effektiv volum liter	D (mm)	H (mm)	H2* (mm)	VEKT (kg)
100	520	650	1030	18

*100 liter er standard, andre volum på forespørsel

Vakuumavgassertralle O2-X 40 XD HX TT



Varenr: 50001

Høyere beskyttelse

O2-X 40 XD HX TT er designet for å tåle de tøffe kravene som stilles til moderne varme- og kjølesystemer. Vår vakuumavgasser er helautomatisk med høyttelse og optimalisert installasjon, drift og serviceprosedyre.

- Økt energieffektivitet
- Forbedret driftsøkonomi
- Enkel betjening og installasjonsprosedyre

ADEY Twin Tech filter er standard inkludert for beskyttelse mot jernoksid

- ADEY TwinTech ferdig montert med felksible slanger for rask tilkobling inkludert
- Vakuumavgasser designet for inntil 4 bar i påkoblingspunkt
- Konstruert for vann, glycol og sprit (Hx)



Visste du at...

Vann inneholder 21% oksygen, og oksygen er den drivende faktoren i korrosjonsreaksjoner. Oksygen kan også gi grobunn for bakterier som forårsaker bakteriell korrosjon og dannelse av isolerende organiske belegg. Å minimere andelen luft i lukkede energianlegg er derfor det viktigste tiltaket for å redusere risikoen for korrosjon.... Luften kan tilføres et lukket energianlegg på flere måter.



Varenr: 50006

Vakuumavgassertralle O2-X 40 XD HX

Høyere beskyttelse

O2X-40 35 er samme modell som varenr. 50001 men med O2-X 40 XD HX for maksimal beskyttelse av vakuumavgasser.

Vår vakuumavgasser er helautomatisk med høyttelse og optimalisert installasjon, drift og serviceprosedyre.

- Økt energieffektivitet og forbedret driftsøkonomi
- Filtrering av vann/væske i samme operasjon
- Enkel betjening og installasjonsprosedyre

Kraftig kombifilter med magnetstav og filterpatron er inkludert for maksimal beskyttelse mot jernoksid og ikke magnetiske partikler.

- Kraftig kombifilter ferdig montert med fleksible slanger for rask tilkobling inkludert
- Vakuumavgasser designet for inntil 4 bar
- Konstruert for vann, glycol og sprit (Hx)
- En premium vakuumavgassertralle som tåler lang driftstid med minimalt vedlikehold av vakuumavgasser



Brukervennlig

Enkel drift og installasjon, med håndtak som kan felles ned ved transport

Kapabel og effektiv

Undertrykk ned til -0,9 bar
Stillegående

Svensk kvalitet

O2-X er utviklet og produsert i Sverige

Kvalitetskomponenter

Fra Grundfos, Danfoss og Schneider Electric



Vakuumavgasser O2-X Permanent installasjon

Vann og frostvæsker har en avgjørende funksjon som energibærer i lukkede energianlegg og tilstanden på denne væsken er avgjørende for energien effektivt kan fraktes og avgis i bygget.

Når væsker i lukkede anlegg påvirkes av luft, korrosjon og sedimentering vil samspillet mellom komponentene i anlegget komme i ubalanse.

Slike prosesser vil føre til driftsproblemer, økte energi- og driftskostnader og forringelse av anleggets levetid.

Det er derfor avgjørende at alle anlegg har et komplett og oppdatert vannbehandlingsprogram i henhold til veileder for lukkede varme- og kjøleanlegg.

Et velfungerende energianlegg vil gi lave driftskostnader, energikostnader og fornøyde brukere av bygget.

Tips !

For best effekt av avgasser max 0,3 bars diferanse mellom inløp og utløp.



Min. 500 mm mellom påkobling anlegg



Visste du at...

Alle avgassere som Canes leverer er ADEY Twin Tech kombofilter og fleksible slanger inkludert. Dette for å sikre avgasser imot smuss og forurensning og filtrering av vann/væske i anlegget.



Varenr.	Produkt	Trykk-klasse	Glykol/vann	HX (sprit)	Aut. fyll	Magnet-filter	Fleksible-slanger
4082	Vakumavgasser HL O2-X 25, autofyll	2,5	x		x	x	x
4083	Vakumavgasser HL O2-X 25	2,5	x	x		x	x
4084	Vakumavgasser HL O2-X40 standard	2,5	x	x		x	x
4085	Vakumavgasser HL O2-X 40, autofyll	4	x		x	x	x
4086	Vakumavgasser HL O2-X40 HX35	4	x	x		x	x
4088	Vakumavgasser HL O2-X 60, autofyll	6	x		x	x	x
4089	Vakumavgasser HL O2-X 60	6	x	x		x	x

Soft-X P Trykkløst lukket kar

For væsker. Glykol og etanol(HX)

Brukervennlig

Enkel drift og installasjon
Helautomatisk

Aktiv trykkhaldning

Soft-X holder ett jevnt trykk og tar ekspansjon i ditt varmesystem

Svensk kvalitet

Soft-X er utviklet og produsert i Sverige

Kvalitetskomponenter

Fra anerkjent produsenter



Ny standard for trykkhaldning

HL Hydronics Soft-X P er som en trykkholdningsenhet burde være. Lett å installere, driftsette, vedlikeholde og fremfor alt, av god kvalitet. Med Soft-X P får du ett konstant jevnt trykk i kretsen for glykol eller etanol.

HL Hydronics Soft-X P er designet for å klare de allerede tøffere krav som stilles til moderne varme- og kjølesystem. Soft-X P er en trykkholdningsenhet med tilhørende lukket kar. Aggregatet og karet leveres for seg hvilket muliggjør en fleksibel plassering og en plasseffektiv installasjon.

- Lett å installere
- Perfekt for retrofit installasjoner der det er trangt og vanskelig inn til teknisk rom
- Lette produkter å transportere
- Konstant og fleksibel trykkhaldning
- Miljøklarert produkt
- Kan kobles via Modbus RTU/TCP og BACnet

Varenr.	Produkt
4071	Trykkholdningsenhet Soft-X 40 P, standard
4072	Trykkholdningsenhet Soft-X 40 P, autofyll
4073	Trykkholdningsenhet Soft-X 55 P, standard
4074	Trykkholdningsenhet Soft-X 55 P, autofyll
4075	Trykkholdningsenhet Soft-X 70 P, standard
4076	Trykkholdningsenhet Soft-X 70 P, autofyll

Tilbehør

- Automatisk påfyllning (Automatisk påfyll tilgjengelig for alle modeller. Autofyll kan ikke ettermonteres og må bestilles før leveranse)
- Buffertank (Dersom det senere ønskes å øke ekspansjonsvolumet)

Varenr.	Produkt
4047	Anslutningskit med manometer for lukket ekspansjonskar



Tips!

Om både vakuumavgasser og trykkholdningsenhet installeres på samme system, og automatisk påfyllings ønskes, skal den i så fall være på trykkholdningsenhet, og ikke på vakuumavgasser.



Soft-X P åpent kar (Polyeten)

For vannbårne anlegg. Ikke glykol og HX.

Brukervennlig

Enkel drift og installasjon
Helautomatisk

Svensk kvalitet

Soft-X er utviklet og produsert i Sverige

Aktiv trykkhaldning

Soft-X holder ett jevnt trykk og tar ekspansjon i ditt varme-/kjølesystem



Kvalitetskomponenter

Fra anerkjent produsenter

Ny standard for trykkhaldning

Soft-X P er som en trykkhaldningsenhet burde være. Lett å installere, driftsette, vedlikeholde og fremfor alt, av god kvalitet. Med Soft-X P får du ett konstant jevnt trykk i varme-/kjølesystem.

Soft-X P er designet for å klare de allerede tøffere krav som stilles til moderne varme- og kjølesystem. Soft-X P er en trykkhaldningsenhet med tilhørende åpent kar. Aggregatet og karet leveres for seg hvilket muliggjør en fleksibel plassering og en plasseffektiv installasjon.

- Lett å installere
- Perfekt for retrofit installasjoner der det er trangt og vanskelig inn til teknisk rom
- Lette produkter å transportere
- Konstant og fleksibel trykkhaldning
- Miljøklarert produkt
- Kan kobles via Modbus RTU/TCP og BACnet

Varenr.	Produkt
4071	Trykkhaldningsenhet Soft-X 40 P, standard
4072	Trykkhaldningsenhet Soft-X 40 P, autofyll
4073	Trykkhaldningsenhet Soft-X 55 P, standard
4074	Trykkhaldningsenhet Soft-X 55 P, autofyll
4075	Trykkhaldningsenhet Soft-X 70 P, standard
4076	Trykkhaldningsenhet Soft-X 70 P, autofyll

Tilbehør

- Automatisk påfyllning (Automatisk påfyll tilgjengelig for alle modeller. Autofyll kan ikke ettermonteres og må bestilles før leveranse)
- Buffertank (Dersom det senere ønskes å øke ekspansjonsvolumet)

Varenr.	Produkt
4048	Anslutningskit med manometer for åpent ekspansjonskar



Tips!

Om både vakuumavgasser og trykkhaldningsenhet installeres på samme system, og automatisk påfyllings ønskes, skal den i så fall være på trykkhaldningsenhet og ikke på vakuumavgasser.



Funksjon trykkholdningsenhet

HL Hydronics Soft-X holder ett jevnt trykk og håndterer systemets ekspansjon på en myk og stillestående måte. Under installasjonen trenger du kun å angi ett systemtrykk for å overvåke og systemet tar seg av resten.

HL Hydronics Soft-X leveres komplett med kar og fleksible slanger. Aggregatet kobles enkelt til systemets returledning og medfølger det støpsel for 220 V stikkontakt. HL Hydronics Soft-X kan leveres i ulike størrelser, er beregnet for permanent installasjon og passer for både små og store anlegg.



Enkel igangkjøring og rask installasjon

Soft-X har en meget enkel installasjon og igangkjøringsprosedyre og er enkel å navigere under installasjon/service.



Konstant trykk og jevn varmeavgivelse i hele anlegget.

Ved hjelp av mykstartpumpen og motorventilen holder Soft-X trykket veldig jevnt og er stillestående.



Klar for SD-anlegg*

Signal og alarm for systemtrykk og nivå i ekspansjonskaret. Muliggjør overvåking via SD, Modbus RTU/CP BACnet.

Varenr.	Produkt
4071	Trykkholdningsenhet Soft-X 40 P, standard
4072	Trykkholdningsenhet Soft-X 40 P, autofyll
4073	Trykkholdningsenhet Soft-X 55 P, standard
4074	Trykkholdningsenhet Soft-X 55 P, autofyll
4075	Trykkholdningsenhet Soft-X 70 P, standard
4076	Trykkholdningsenhet Soft-X 70 P, autofyll
4048	Anslutningskit med manometer for åpent ekspansjonskar

*BACnet er ikke tilgjengelig enda på trykkholdningsenhet, kun på vakuavgasser O2-X.

TEKNISKE SPESIFIKASJONER

Art. nr.	4071	4072/ 4073/ 4074	4075/ 4076
Modell	Soft-X 40	Soft-X 55	Soft-X 70
Maks Driftstrykk	4.0 bar	5.5 bar	7.0 bar
Trykkklasse	PN10 10 bar		
Spenning	230V 1-fas		
Maks arbeidstemperatur	70°C Konstant		
Vekt	22,5 kg	23,8 kg	25,7 kg
Høyde	750 mm		
Bredde	500 mm (inkl. tilkoblinger)		
Dybde	210 mm		
Tilkobling 1 – Retur	22CU		
Tilkobling 2 – Mot systemet	22CU		
Tilkobling 3 – Sug	DN25		



**Kalibrert
godkjent
feltutstyr**

Det å kunne måle, se og dokumentere er blitt en viktig del av vannbehandlings prosessen.

Ved å bruke profesjonelt måleutstyr, kan man tidlig kartlegge problematikk, og dokumentere vannbehandlingens effekt.

Med kalibrert termografikamera og måleinstrumenter fra Presisjons Teknikk, får du presist utstyr og god oppfølging.

Vårt mål er å bli din kompetansebedrift.



PH, konduktivetsmålere varenr 7801

Presisjons Teknikk AS	pH i lukkede vannanlegg						
	E	C	B	A	C	D	E
pH	>12,1	12-10,6	10,5-8,6	8,5-8,0	7,9-7,5	7,4-6,6	<6,5

I ett lukket varmeanlegg som er behandlet med kjemi skal pH ligge mellom 8,0 og 8,5
Derksom pH varierer er lavere enn 6,5 eller høyere enn 12 i rekklamsjonsperioden, målerer man ut rekklamsjonsretten utgår!

Presisjons Teknikk AS	Turbiditet i lukkede vannanlegg				
	A	B	C	D	E
Turbiditet FNU/FTU/NTU	<4	5-20	21-50	50-80	>80

FNU = Formazine Nephelometric Unit
FTU = Formazin Turbidity Unit
NTU = nefelometriske turbiditetsenheter

FNU = FTU = NTU
Derksom turbiditet eller suspendert stoff er over hhv. 20 FNU eller 10 mg/l målerer man ut rekklamsjonsretten utgår!



Turbiditetsmåler varenr 7802





Om Canes

Canes AS er en helnorsk leverandør som leverer løsninger innen VVS og komfortgulv. Med 25 års erfaring og et komplett sortiment tilbyr vi kvalitetsprodukter, som alltid er på lager.

Vi håndterer alt fra prosjektering til ferdig skreddersydd produkt. Vår visjon er å være rørleggerens beste samarbeidspartner og problemløser.

Canes AS
Eikringen 13
3036 Drammen

Tel: 69 23 44 00
Email: post@canes.no