

Webconférence Rénovation énergétique

Mercredi 17 janvier 2024 - 12h30



Durcissement de la réglementation cozynergy



2022

gel des loyers
logements F et G

2023

location interdite
logements G+
> 450 kWh/m² EF

audit énergétique obligatoire
logements G, F

2025

audit énergétique obligatoire
logements G, F et E

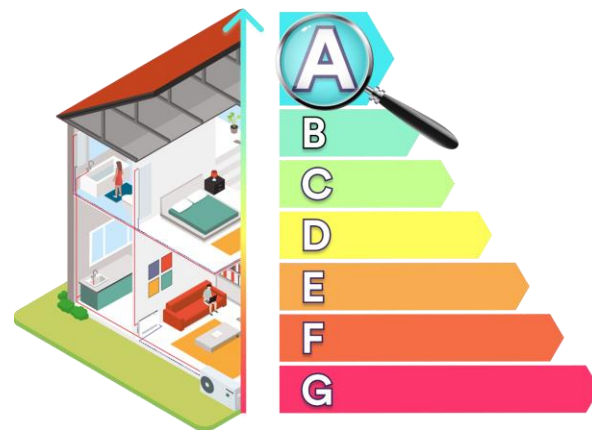
2028

location interdite
logements F

Augmentation des subventions pour les rénovations énergétiques globales



Autres
subventions locales



Augmentation du prix de l'énergie



15%

Augmentation du prix de l'électricité en France en 2023

(Hausse limitée grâce au bouclier tarifaire)

Les principales causes de l'augmentation du prix de l'électricité :

- ➔ la hausse des coûts du gaz,
- ➔ la reprise économique post-pandémique,
- ➔ la hausse des coûts de transport et de distribution.

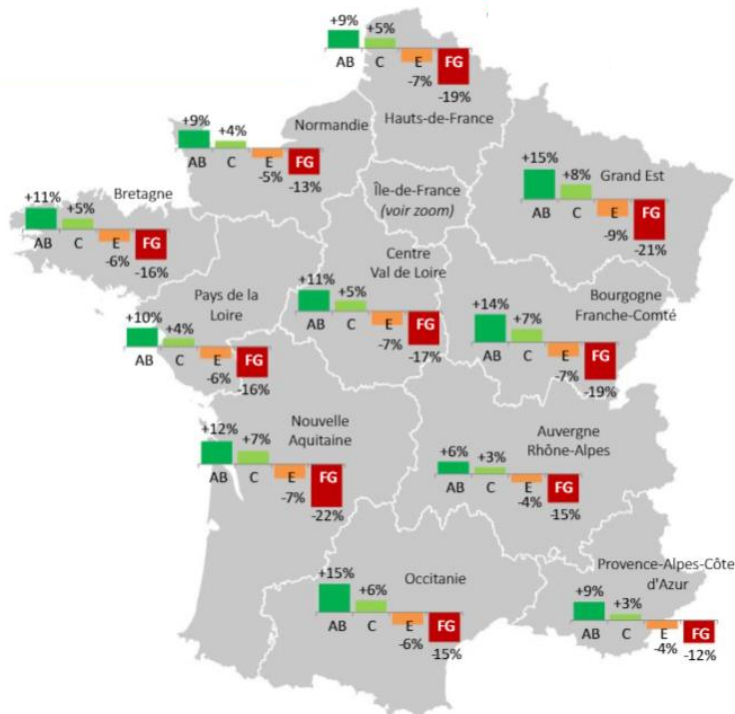
Estimation de l'impact de la prochaine augmentation de l'électricité sur la facture annuelle entre 2022 et 2024 :

Surface du logement	Consommation électrique moyenne	Budget annuel moyen TTC				
		En 2022	En 2023	En 2024	Surcoût sur 1 an	Surcoût sur 2 ans
70 m ²	13 000 kWh/an compteur 6 kVA	2 398 €	3 108 €	3 400 €	+ 292 € (+8,6%)	+ 1 002 € (+29,5%)
100 m ²	18 100 kWh/an compteur 9 kVA	3 319 €	4 307 €	4 715 €	+ 408 € (+8,7%)	+ 1 396 € (+29,6%)
140 m ²	23 500 kWh/an compteur 9 kVA	4 259 €	5 536 €	6 065 €	+ 529 € (+8,7%)	+ 1 807 € (+29,8%)
200 m ²	29 900 kWh/an compteur 12 kVA	5 407 €	6 873 €	7 530 €	+ 657 € (+8,7%)	+ 2 127 € (+28,2%)

Source : Selectra

Valeur verte

Impact des étiquettes énergie sur les prix de vente des maisons anciennes par région en 2022 :

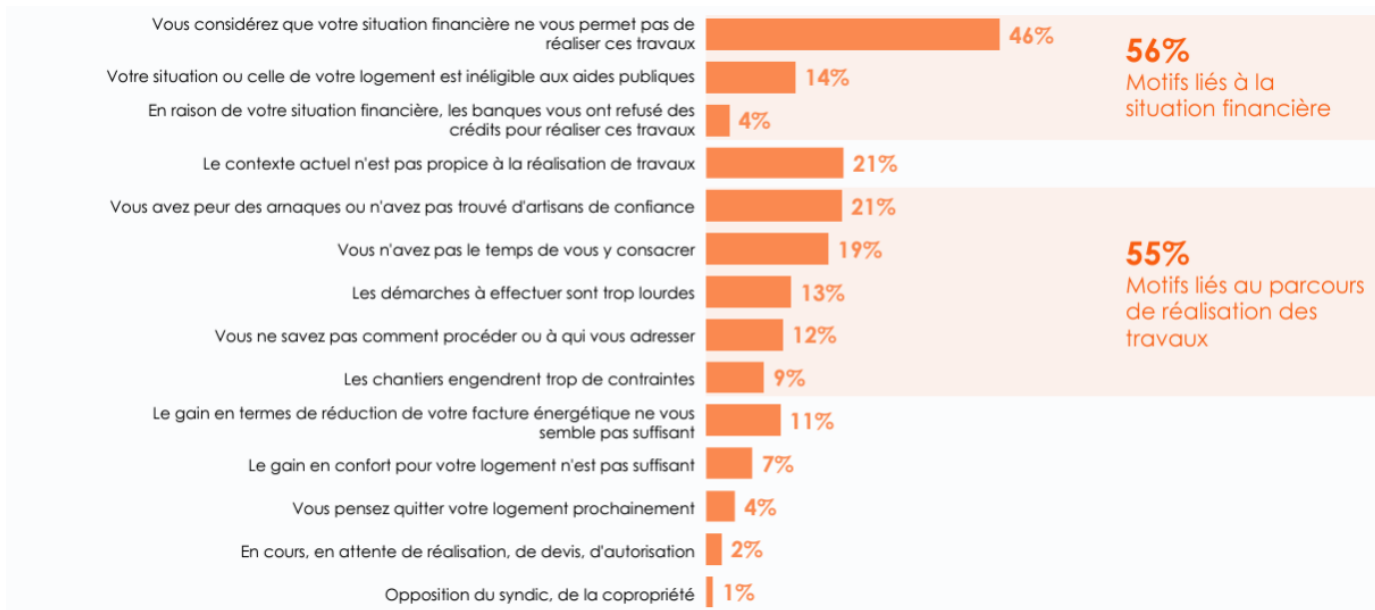


« Il s'agit de la valeur nette additionnelle d'un bien immobilier dégagée grâce à une meilleure performance environnementale ».

Définition de l'ADEME



Principaux freins à la réalisation de travaux de rénovation énergétique ?

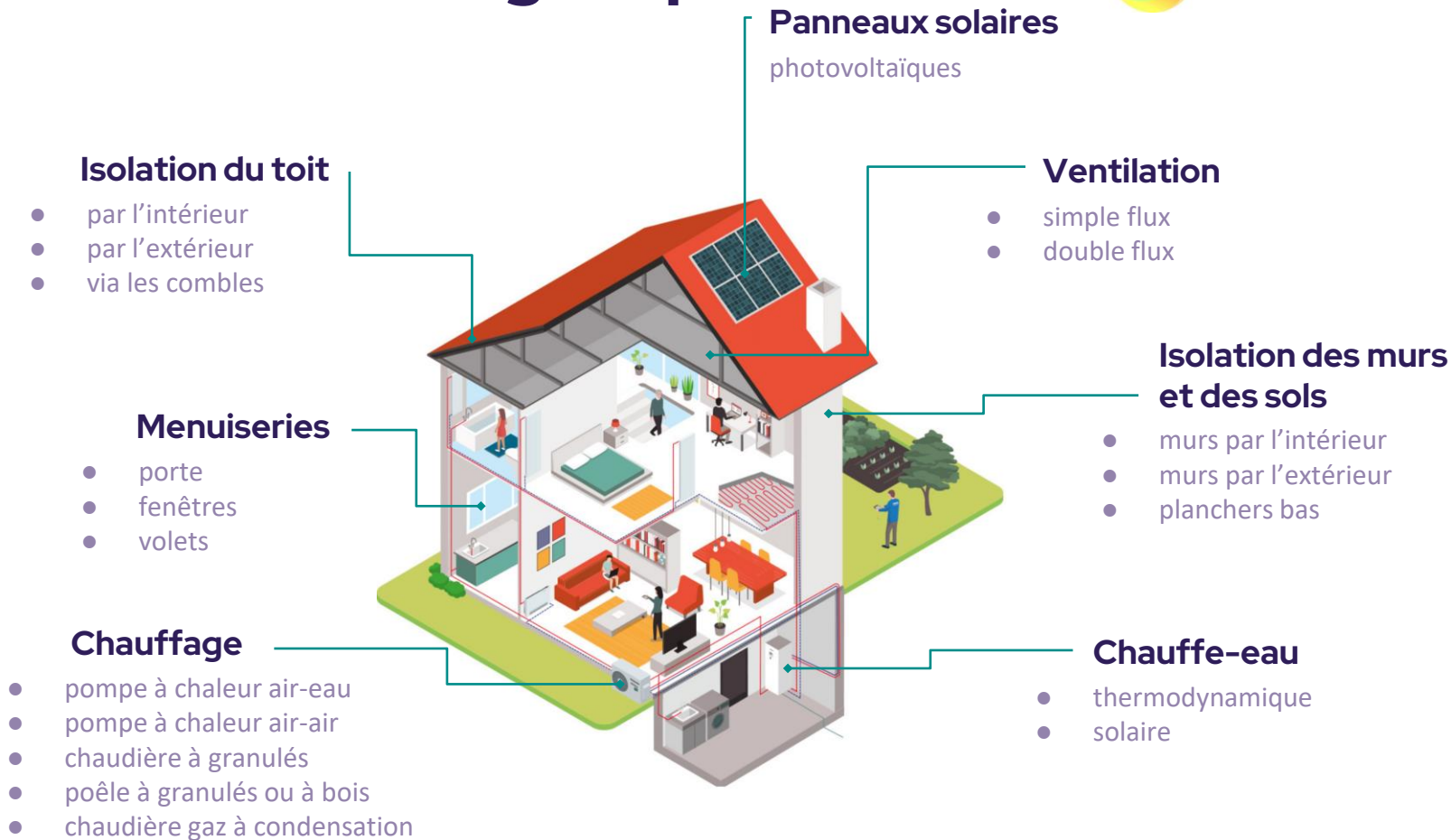


Source : IFOP - Institut d'études opinion et marketing en France

Cozynergy et la CASDEN Banque Populaire sont partis de ce constat pour proposer une offre adaptée afin de répondre à ces freins.



Rénovation énergétique



Panneaux solaires
photovoltaïques

Isolation du toit

- par l'intérieur
- par l'extérieur
- via les combles

Ventilation

- simple flux
- double flux

Isolation des murs et des sols

- murs par l'intérieur
- murs par l'extérieur
- planchers bas

Menuiseries

- porte
- fenêtres
- volets

Chauffage

- pompe à chaleur air-eau
- pompe à chaleur air-air
- chaudière à granulés
- poêle à granulés ou à bois
- chaudière gaz à condensation

Chauffe-eau

- thermodynamique
- solaire

Des aides pour tous

mais différentes en fonction des revenus



Plafonds de ressources hors Île-de-France et en Outre-mer au 1er janvier 2024



MaPrimeRénov'

Autres
subventions locales



sans condition de
ressources

NOMBRE DE PERSONNES COMPOSANT LE MÉNAGE	MÉNAGES AUX REVENUS TRÈS MODESTES	MÉNAGES AUX REVENUS MODESTES	MÉNAGES AUX REVENUS INTERMÉDIAIRES	MÉNAGES AUX REVENUS SUPÉRIEURS
1	17 009 €	21 805 €	30 549 €	supérieur à 30 549 €
2	24 875 €	31 889 €	44 907 €	supérieur à 44 907 €
3	29 917 €	38 349 €	54 071 €	supérieur à 54 071 €
4	34 948 €	44 802 €	63 235 €	supérieur à 63 235 €
5	40 002 €	51 281 €	72 400 €	supérieur à 72 400 €
Par personne supplémentaire	+ 5 045 €	+ 6 462 €	+ 9 165 €	+ 9 165 €

Des aides pour tous

mais différentes en fonction des revenus



Plafonds de ressources en Île-de-France 1er janvier 2024



MaPrimeRénov'

Autres subventions locales



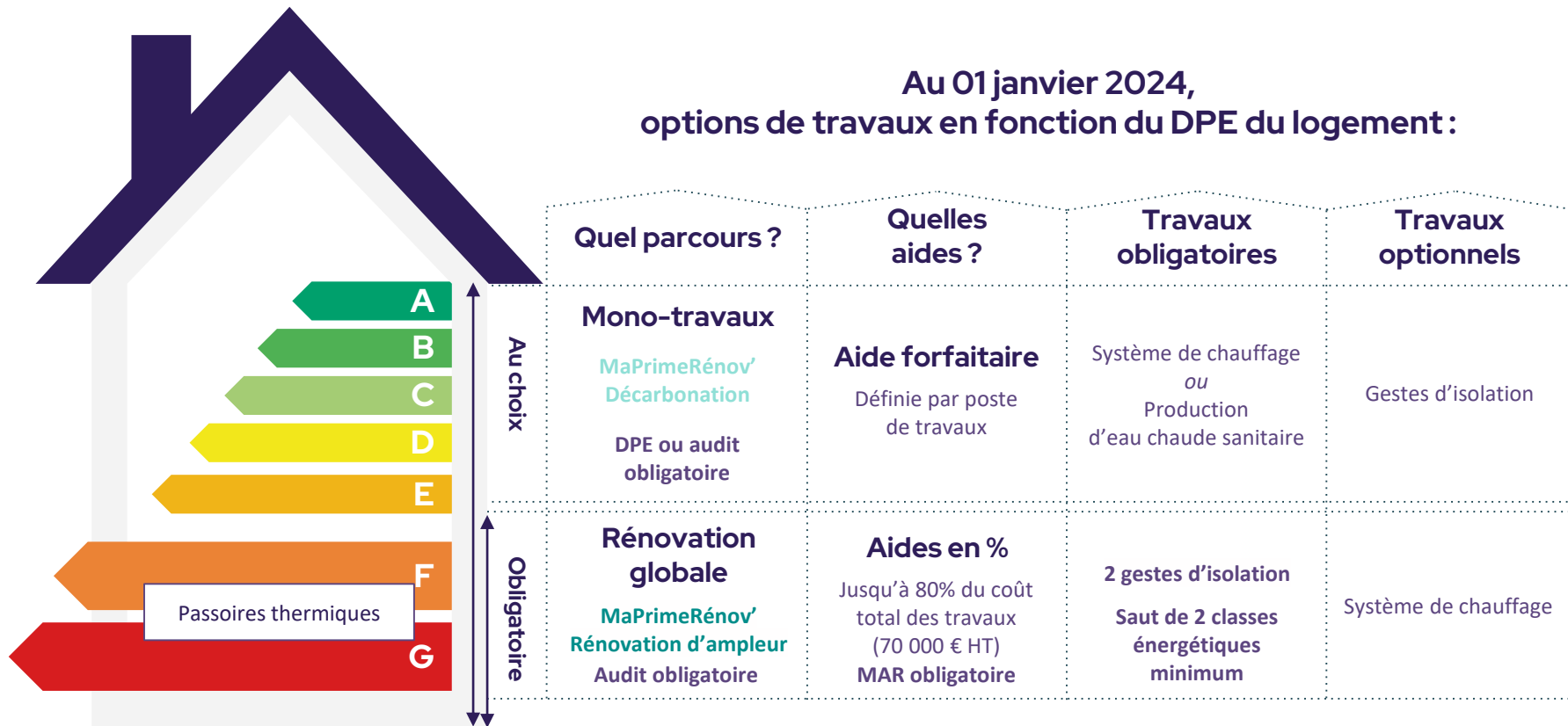
sans condition de ressources

NOMBRE DE PERSONNES COMPOSANT LE MÉNAGE	MÉNAGES AUX REVENUS TRÈS MODESTES	MÉNAGES AUX REVENUS MODESTES	MÉNAGES AUX REVENUS INTERMÉDIAIRES	MÉNAGES AUX REVENUS SUPÉRIEURS
1	23 541 €	28 657 €	40 018 €	supérieur à 40 018 €
2	34 551 €	42 058 €	58 827 €	supérieur à 58 827 €
3	41 493 €	50 513 €	70 382 €	supérieur à 70 382 €
4	48 447 €	58 981 €	82 839 €	supérieur à 82 839 €
5	55 427 €	67 473 €	94 844 €	supérieur à 94 844 €
Par personne supplémentaire	+ 6 970 €	+ 8 486 €	+ 12 006 €	+ 12 006 €

MaPrimeRénov' 2024



Au 01 janvier 2024,
options de travaux en fonction du DPE du logement :



Une offre "clé en main"



Etude



- Bilan énergétique
- Préconisations travaux

Devis & Subventions



- Gestion des demande de subventions
- Déduction du devis

Travaux



- Planification et suivi des travaux
- Installateurs RGE qualifiés

Certifications & Garanties



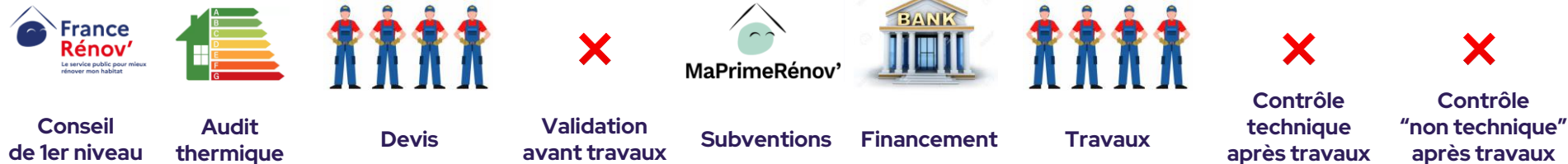
- Certificat de conformité
- SAV

Parcours "lot par lot"



Parcours proposé par le Gouvernement

4 interlocuteurs, pas de subventions déduites directement du devis et pas de contrôle technique post travaux



Parcours proposé Casden x Cozynergy en accord avec les règles établies par le Gouvernement

2 interlocuteurs + subventions déduites directement du devis + contrôle technique post travaux

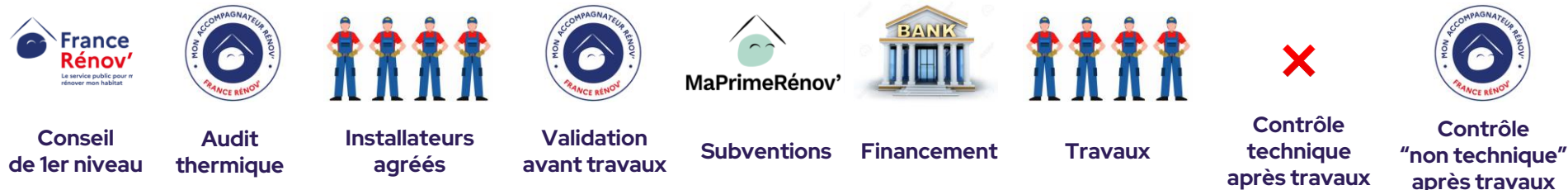


Parcours "rénovation d'ampleur"



Parcours proposé par le Gouvernement

4 interlocuteurs, pas de subventions déduites directement du devis et pas de contrôle technique post travaux



Parcours proposé Casden x Cozynergy en accord avec les règles établies par le Gouvernement

3 interlocuteurs + subventions déduites directement du devis + contrôle technique post travaux



Les Agences Cozynergy



Les actionnaires de Cozynergy sont les banques



**Pour tout savoir sur le Partenariat
et simuler votre projet**



cozynergy