



# RAPPORT D'IMPACT

## L'ESSENTIEL 2025



La banque coopérative  
de la Fonction publique

# Sommaire

Préambule	3
Chiffres clés	4
Faire vivre le modèle coopératif au quotidien	6
Respecter les droits humains pour tous	8
Exercer notre métier avec éthique	9
Être un employeur responsable et attractif	10
Réduire notre empreinte carbone et investir pour la planète	12
Accompagner chaque Sociétaire, durablement	14
Agir et créer du lien dans les territoires	15



**D**epuis de nombreuses années, la CASDEN Banque Populaire mène une stratégie RSE volontaire et structurée. Elle s'inscrit dans une démarche de progrès, alignée sur le référentiel du label Engagé RSE de l'AFNOR. Ce label, obtenu en 2023 pour une durée de 3 ans, est une reconnaissance de nos actions et impulse un développement durable et responsable.

Crédit photo :  
Adobe Stock -  
CASDEN.  
Illustrations :  
Frédéric Rébena

# Préambule

**B**anque coopérative des agents de la Fonction publique, la CASDEN Banque Populaire accompagne plus de **2 millions de Sociétaires** dans leurs projets au quotidien via une offre d'épargne, de crédit et de caution.

Appuyés sur un réseau de plus de **10 000 militants**, nous entretenons des relations étroites avec nos Sociétaires sur tout le territoire, en Métropole comme en Outre-mer.

Notre raison d'être exprime tout à la fois la vision et la mission de la CASDEN Banque Populaire : « Banque coopérative, nous nous engageons dans une démarche solidaire et durable pour accompagner avec équité et confiance les projets des agents de la Fonction publique. »

Cette démarche solidaire et durable a été pleinement reconnue en septembre 2023 par l'obtention du label Engagé RSE de l'AFNOR qui valorise l'ensemble de nos engagements RSE sur les sept thématiques de la norme **ISO 26000\***.

Ce document met en lumière notre modèle, notre façon d'exercer notre métier de banquier et nos actions au quotidien dans les territoires et dans la Fonction publique au travers de quelques illustrations concrètes. Il est volontairement construit autour de la norme internationale ISO 26000, en adéquation avec le label Engagé RSE de l'AFNOR.

**#tousengagés dans un avenir durable!**

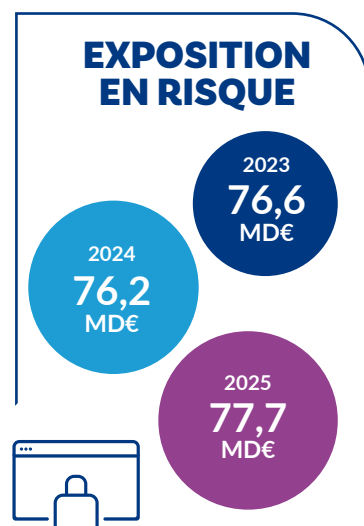
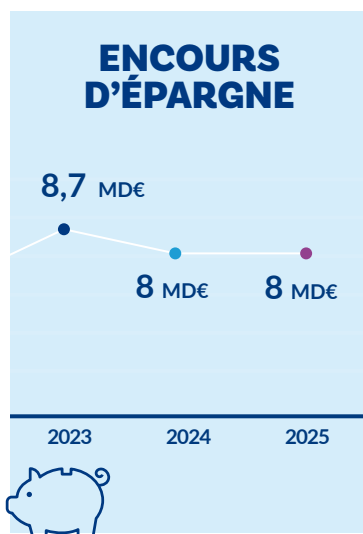
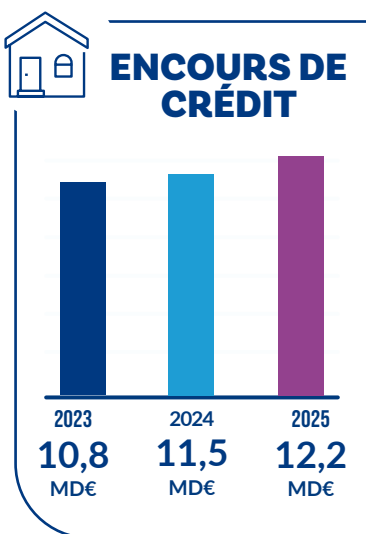
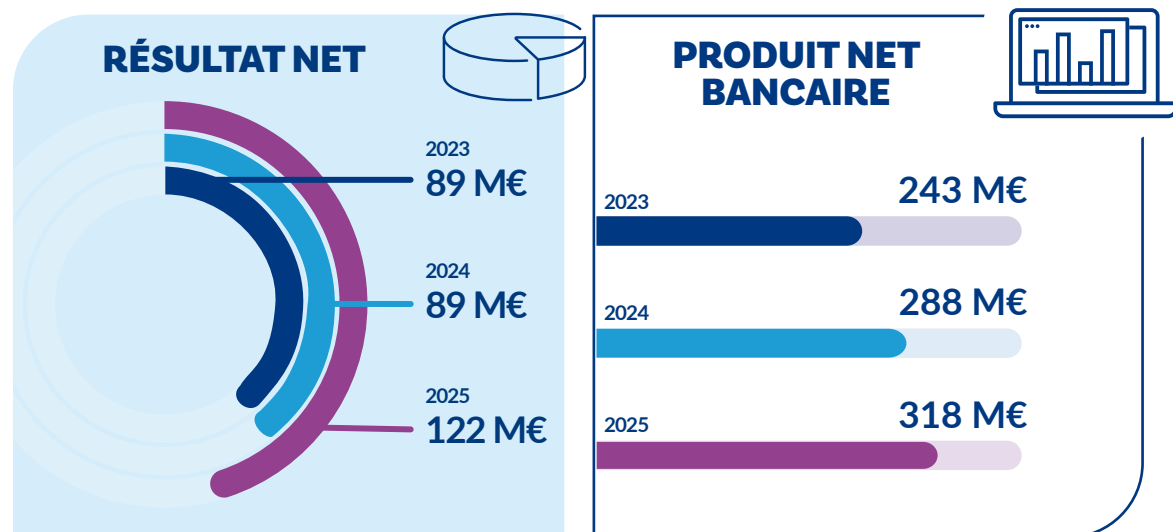
*\*L'ISO 26000 est la norme internationale qui établit les lignes directrices relatives à la responsabilité sociétale des entreprises selon 7 thématiques : la gouvernance de la structure, les droits humains, les conditions et relations de travail, la responsabilité environnementale, la loyauté des pratiques, les questions relatives au consommateur et à la protection du consommateur, les communautés et le développement local.*



# Chiffres clés 2025

## Groupe CASDEN

### Résultats financiers



# FAIRE VIVRE LE MODÈLE COOPÉRATIF AU QUOTIDIEN

UN ADN  
INTRINSÈQUEMENT  
RESPONSABLE

1

**Un modèle de  
banque affinitaire**

au service de ses plus de  
2 millions de Sociétaires,  
agents de la Fonction publique.

2

**Une gouvernance  
coopérative**

fondée sur le principe :  
« Une personne, une voix »,  
quel que soit le nombre de  
parts sociales détenues.

3

**Une performance  
coopérative**

qui inscrit notre croissance  
dans le temps long.



**Confiance**



**Solidarité**



**Proximité**



**Coopération**

**UN RÉSEAU MILITANT  
ENGAGÉ POUR  
PROMOUVOIR LA  
COOPÉRATIVE**

**249** Délégués

**10 115**  
Correspondants

Agents de la Fonction publique et Sociétaires, ils s'investissent au quotidien pour promouvoir le modèle et les valeurs de la CASDEN Banque Populaire auprès de leurs collègues et des organisations de la Fonction publique.



**LE LAB' COOPÉRATIF DES BANQUES POPULAIRES :**

Il a été pensé pour écouter, recueillir les idées et valoriser nos Sociétaires, sur de nombreuses thématiques et les mettre ainsi au cœur de la vie de la banque.

En 2025, 1 campagne lancée (757 répondants).

# RESPECTER LES DROITS HUMAINS POUR TOUS

La CASDEN Banque Populaire s'inscrit dans les engagements du Groupe BPCE, signataire du Pacte mondial des Nations Unies. Elle adhère à ses « Dix principes », dont ceux relatifs aux Droits de l'Homme. Elle s'attache à appliquer les principes directeurs, concernant les entreprises et les droits de l'homme définis dans le cadre de référence « Protéger, respecter et réparer » des Nations Unies.



La CASDEN Banque Populaire décline également le Code de conduite et d'éthique du Groupe BPCE, qui formalise ses convictions et engagements sous forme de « Principes », dont :

« Promouvoir le respect des droits de l'homme dans toutes nos activités ».



## Collaborateurs

Une politique de ressources humaines engagée et responsable, qui veille au respect des droits et à la dignité de chaque collaborateur.



## Sociétaires

Un engagement pour le respect des droits du consommateur.



## Fournisseurs

Une procédure achats qui s'appuie sur un traitement loyal des fournisseurs, une relation équilibrée et le respect des conditions de travail et d'éthique de l'OIT (Organisation Internationale du Travail).

# EXERCER NOTRE MÉTIER AVEC ÉTHIQUE

Privilégier l'intérêt de nos Sociétaires et de la société au travers de nos activités

## RESPECTER LES DROITS DES PERSONNES



Protection des données personnelles (RGPD)



Respect du droit à l'image



Cybersécurité

12 campagnes de « faux phishing » ont été menées en 2025 pour sensibiliser les collaborateurs à ces enjeux.

## Lutter contre la corruption

421 collaborateurs (soit 86 %) formés à la lutte contre le blanchiment en 2 ans.

## Promouvoir la responsabilité sociétale dans la chaîne de valeur

- Des critères RSE intégrés dans notre procédure achats
- Des questionnaires RSE inclus dans les appels d'offres
- Une étude socio-économique de nos achats, réalisée en 2024 par UTOPIES



EN 2024, NOS 28,9 M€ D'ACHATS RÉALISÉS EN FRANCE ONT :

Soutenu **631** ETP

Généré **47,3 M€** de richesse dans l'économie française, dont 43,6 M€ localement\*



## Création de goodies recyclés et engagés

Des porte-cartes recyclés à partir de kakémonos obsolètes ont été confectionnés par l'ESAT de Chennevières, situé à proximité du siège de la CASDEN.

Un geste concret en faveur de la réduction des déchets, de l'inclusion sociale et des circuits courts.

\*Source : Étude UTOPIES (LOCAL FOOTPRINT®) - Empreinte socio-économique des achats de la CASDEN en France en 2024

# ÊTRE UN EMPLOYEUR RESPONSABLE ET ATTRACTIF

## Qualité de Vie et Conditions de Travail (QVCT)

La politique QVCT vise à renforcer l'engagement et l'efficacité collectivement et impacter positivement l'épanouissement et la santé des collaborateurs au service de la performance globale.

## Santé au travail

Nous accompagnons nos collaborateurs dans les différents moments clés de leur vie :

- **Aide** au retour à l'emploi
- **Accompagnement** des salariés proches aidants
- Un **guide** dédié aux collaborateurs sur l'accompagnement de la CASDEN durant la maladie



## ÉGALITÉ PROFESSIONNELLE

### Label AFNOR

en matière d'égalité professionnelle obtenu en novembre 2023



### Index égalité

professionnelle entre les hommes et les femmes : **91/100**



### Elles CASDEN



Un réseau féminin actif composé de 148 collaboratrices et collaborateurs.

## CHIFFRES CLÉS 2025

**124**

recrutements en CDI et CDD

**5,9 %**

de la masse salariale consacrée à la formation continue

**8,32 %**

taux d'emploi des personnes en situation de handicap

**10**

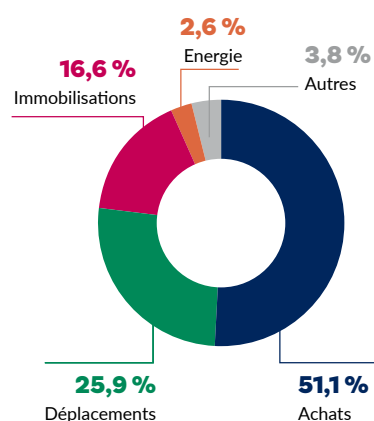
accords collectifs signés

# RÉDUIRE NOTRE EMPREINTE CARBONE ET INVESTIR POUR LA PLANÈTE

## Une réduction de notre empreinte carbone ambitieuse

La CASDEN réalise chaque année un bilan carbone pour mesurer et réduire ses émissions de gaz à effet de serre, au siège comme dans les délégations.

En 2025, nos émissions représentent 5 022 tonnes éq CO<sub>2</sub>.



### La CASDEN agit pour protéger les abeilles et la biodiversité

Partenaire de l'UNAF (Union Nationale de l'Apiculture Française), la CASDEN a installé 6 ruches sur le toit de son siège à Champs-sur-Marne.

## LA CASDEN ACCOMPAGNE SES SOCIÉTAIRES DANS LEUR TRANSITION ENVIRONNEMENTALE VIA UNE OFFRE DÉDIÉE

### Rénovation énergétique

- En proposant des offres de financement axées sur la rénovation énergétique : Prêt Rénovation Énergétique, éco-PTZ.

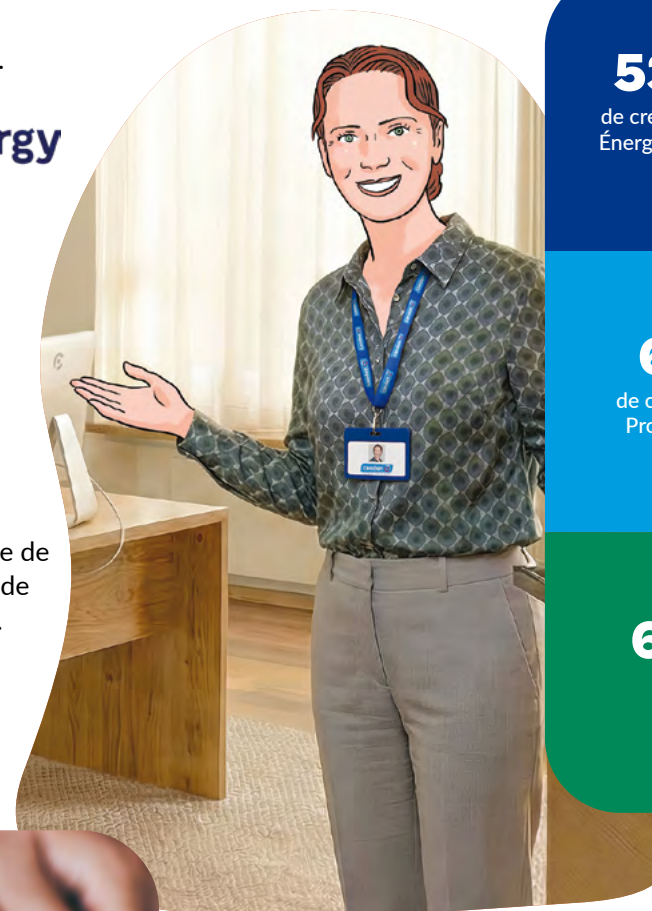


- En accompagnant nos Sociétaires dans leur projet de rénovation énergétique via le partenaire Cozynergy. Plusieurs prestations et parcours leur sont ainsi proposés : bilan énergétique, recherche de subventions, garantie de bonne fin des travaux.

### Mobilité douce

Un prêt « Véhicule Propre » pour répondre aux besoins de financement.

### Financement de la transition environnementale



**53,6 M€**

de crédits Rénovation Énergétique (en 2025)

**66 M€**

de crédits Véhicule Propre (en 2025)

**6,8 M€**

d'éco-PTZ (en 2025)

## CETTE PERFORMANCE S'APPUIE SUR PLUSIEURS ACTIONS CONCRÈTES :



**Optimisation du Plan de mobilité employeur**



**Utilisation raisonnée de notre siège certifié HQE Effinergie+**



**Sensibilisation interne continue des collaborateurs**

Fresque du climat



### LA CASDEN RÉALISE DES INVESTISSEMENTS CONTRIBUANT À LA TRANSITION SOCIALE ET ENVIRONNEMENTALE

**96,3 M€**

d'engagements nouveaux ESG dont 41,5 % dans des fonds green.

# ACCOMPAGNER CHAQUE SOCIÉTAIRE, DURABLEMENT

## PROTÉGER LES INTÉRÊTS DES SOCIÉTAIRES

### Une offre différenciante

Une offre qui répond à des besoins de manière spécifique :

- Épargne à points
- Crédits
- Caution des prêts souscrits en Banque Populaire Régionale

### Une offre transparente

En toutes circonstances, les collaborateurs doivent servir les Sociétaires avec diligence, loyauté, honnêteté et professionnalisme, et proposer des produits et des services adaptés à leurs besoins.

### Une offre accessible

- 107 Délégations départementales CASDEN
- 3 300 agences Banques Populaires
- Une accessibilité numérique pensée pour garantir l'inclusion de tous



## ACCOMPAGNER LES SOCIÉTAIRES

Une grande importance est accordée à la formation des conseillers CASDEN pour qu'ils puissent offrir un service de qualité et répondre aux besoins des Sociétaires.

## Partenariat avec Finances & Pédagogie

Association d'éducation financière qui propose des formations axées sur la finance responsable et l'éducation financière.



## MESURER LA SATISFACTION DES SOCIÉTAIRES

Dotée d'outils d'écoute de son sociétariat, la CASDEN prend en compte les remarques des Sociétaires et agit en conséquence.

## NPS (Net Promoteur Score)

Indicateur de référence de mesure de la satisfaction :

**38**

## Avis Google

Note moyenne

**4,9/5**

**95 %**

des Sociétaires se déclarent satisfaits après un rendez-vous en face-à-face en Délégation (réponse : très satisfaits ou assez satisfaits sur l'année 2025).

**8,3 M€**

Empreinte coopérative et sociétale

Soit

**802 projets**

locaux sur tous les territoires,

**2,6 M€**

d'engagement sociétal, avec notamment :

**39,2 %**

dans l'éducation et la recherche

**21 %**

dans le sport

**15,1 %**

dans la solidarité

## Soutenir l'éducation et la recherche

- « Ma thèse en 180 secondes » : concours qui valorise le travail des doctorants
- Office for Climate Education, développement de ressources sur l'éducation au développement durable
- Fondation de l'avenir : soutien à la recherche, et notamment la remise du Prix du jeune chercheur 2025
- VousNousIls : e-mag dédié à l'éducation, édité par la CASDEN

## Promouvoir le sport

- Semaine Olympique et Paralympique : promotion des valeurs du sport et de la pratique du sport régulière dans des établissements scolaires
- Pacte de performance : soutien à 4 athlètes et para-athlètes, également agents de la Fonction publique
- Actions favorisant la pratique du sport des collaborateurs

## Agir pour la solidarité

- Défi des pas, 4<sup>e</sup> édition : challenge au profit de la Fondation des Hôpitaux
- La Cordée : initiative en faveur de la diversité sociale dans la Fonction publique
- Concours « Nous Autres » : en partenariat avec la Fondation Lilian Thuram et le ministère de l'Éducation nationale, de l'Enseignement supérieur et de la Recherche, pour l'éducation contre le racisme

# AGIR ET CRÉER DU LIEN DANS LES TERRITOIRES

La CASDEN Banque Populaire affirme son ancrage coopératif en valorisant chaque année son empreinte coopérative et sociétale\*.

**435 participations à une ou plusieurs actions solidaires**



## PLATEFORME DÉDIÉE À L'ENGAGEMENT SOLIDAIRE DES COLLABORATEURS

**4 partenaires permanents :**



**Des opérations ponctuelles :**

- Collecte de déchets en partenariat avec le Word Cleanup Day.
- Collecte annuelle des Banques alimentaires.

\* Cette démarche s'appuie sur un outil partagé par l'ensemble du réseau Banque Populaire. Il permet de rendre compte des actions de responsabilité sociétale et coopérative menées au-delà des obligations légales, d'un objectif strictement commercial et de l'exercice classique du métier bancaire.

# CASDEN BANQUE POPULAIRE

1 bis, rue Jean Wiener  
77420 Champs-sur-Marne

01 64 80 64 80 (appel non surtaxé, coût selon votre opérateur)

[casden.fr](http://casden.fr)



La CASDEN Banque Populaire a publié également  
un **rapport d'impact volontaire sur l'exercice 2025**.



**La banque coopérative  
de la Fonction publique**