



CAR
ON
SALE

Schadenkatalog CarOnSale

Intro.....	2
1. Wichtige Hinweise.....	3
2. COSCheck.....	4
3. Übersicht der reklamierbaren Schäden.....	5
4. Karosserie.....	6
5. Scheibe und Beleuchtung.....	7
6. Reifen und Felge.....	8
7. Innenraum.....	9
8. Fahrzeuginformationen.....	10
9. Zubehör und Bauteile.....	11
10. Leistungsausschlüsse.....	12
11. Zusätzliche Leistungen.....	14
Kontakt.....	15



Intro

Willkommen zu unserem Schadenkatalog. Unser Ziel ist es, mit diesem Schadenkatalog Einblicke in unsere Fahrzeugaufnahme, sowie die nachgelagerte Reklamationsbearbeitung zu verschaffen. So erhalten Sie eine Übersicht über reklamierbare und nicht reklamierbare Schäden, sowie unsere internen Bewertungsrichtlinien.

Die nachfolgend aufgeführten Schäden und Gebrauchsspuren **dienen lediglich als Beispiele und stellen keine vollständige Auflistung dar.**

1. Wichtige Hinweise

Haftungsausschluss

Der Verkauf eines Fahrzeugs über die Auktionsplattform erfolgt unter Ausschluss jeglicher Gewährleistungsansprüche. Bitte beachten Sie, dass der Zustandsbericht, insbesondere bei schwierigen Witterungsbedingungen oder Verschmutzung der Karosserie, keinen Anspruch auf Richtigkeit und Vollständigkeit erhebt.

Voraussetzung für eine Reklamation

1. Reklamationsfrist:

Bitte beachten Sie, dass bei Selbstabholung ausschließlich Reklamationen bearbeitet werden können, **die innerhalb von 9 Werktagen nach Auktionsende** über unser Reklamationsformular eingereicht werden. Bei **Transportbuchung** müssen Reklamationen **binnen 3 Werktagen nach Erhalt des Fahrzeugs** über unser Reklamationsformular eingereicht werden.

2. Reklamationsinhalt:

Bei Abweichungen oder fehlenden Angaben von Mängeln können diese über das Reklamationsformular angegeben werden. Bitte beachten Sie dabei unsere Bewertungsrichtlinien für reklamierbaren und nicht reklamierbaren Gebrauchszustand. Genauere Informationen finden Sie in dem nachfolgenden Kapitel "[COSCheck](#)".

Einreichung einer Reklamation

Über das Reklamationsformular können Sie auf die Mängel der einzelnen Bauteile eingehen. Bitte geben Sie uns hier den Schadenstyp wie z.B. Kratzer oder Delle an und laden die entsprechenden Nachweise hoch. Zusätzlich haben Sie die Möglichkeit, eine genauere Beschreibung zu dem Mangel anzugeben.

2. COSCheck

Um Ihnen Sicherheit und Transparenz beim Einkauf zu bieten, haben wir bei CarOnSale unsere hauseigenen Fahrzeugbewerter. Diese führen im Rahmen des COSCheck **eine Sichtprüfung** auf offensichtliche Schäden durch, die anschließend im Inserat aufgeführt werden. Bei der Fahrzeugaufnahme werden festgestellte Schäden und Mängel gemäß Fahrzeugalter und Laufleistung erfasst, um letztendlich ein für Sie transparentes Inserat zu schaffen.

Sehr wichtig zu verstehen ist **der Unterschied zwischen Beschädigungen und Gebrauchsspuren:**

Beschädigungen (reklamierbarer Gebrauchszustand)

- ✓ Beschädigungen sind vermeidbar
- ✓ Entstehen durch einen „**nicht bestimmungsgemäßen Gebrauch**“
- ✓ Kommen nicht durch normalen Verschleiß zustande
- ✓ Beschädigungen werden im Inserat erwähnt

Gebrauchsspur (nicht reklamierbarer Gebrauchszustand)

- ✗ Gebrauchsspuren sind unvermeidbar
- ✗ Erscheinen alters- und laufzeitbedingt
- ✗ Gebrauchsspuren werden im Inserat **nicht** erwähnt

Somit können Beschädigungen, **welche nicht im Inserat erwähnt worden sind, reklamiert werden**, während **Gebrauchsspuren von Reklamationen ausgeschlossen sind**. Des Weiteren muss ein Mangel **nicht ausdrücklich** unter "Beschädigung" und/oder auf den Schadensbildern erkennbar sein, solange er anderweitig im Inserat ersichtlich ist. Weiterhin gilt, dass Schäden, deren Beseitigung **nicht mehr als € 300,00** kostet, als **Bagatellschaden** gelten und somit **nicht reklamierbar sind**.

Basierend auf der **Sichtprüfung erfolgt keine technische Überprüfung von Verschleißteilen**, wie Reifen, Kupplung, Bremsscheiben- und beläge sowie Kleinbauteile, wie z.B. Keilriemen. Somit übernimmt CarOnSale **keine Haftung** für Mängel an Verschleißteilen und eine Garantie ist ausgeschlossen.

3. Übersicht der reklamierbaren und nicht reklamierbaren Schäden

Die nachfolgende Tabelle gibt Ihnen eine Übersicht über die einzelnen Bewertungsbereiche mit beispielhaften Schäden, die reklamierbar und nicht reklamierbar sind. Bitte beachten Sie, dass sowohl die Tabelle, als auch die Auflistungen in den nachfolgenden Kapiteln **lediglich als Beispiele dienen und keine vollständige Auflistung darstellen.**

Bewertungsbereich	Reklamierbare Schäden	Nicht reklamierbare Schäden
Karosserie (Seite 6)	<ul style="list-style-type: none"> ■ Delle/Deformation mit Durchmesser > 20mm und > 1mm Eindringtiefe 	<ul style="list-style-type: none"> ■ Leichte Delle ■ Leichte Abschürfung
Scheiben und Beleuchtung (Seite 7)	<ul style="list-style-type: none"> ■ Steinschlag im Sichtfeld ■ Riss am Scheinwerfer oder Rückleuchte 	<ul style="list-style-type: none"> ■ Leichte Kratzer nicht im Sichtfeld ■ Leichte Steinschläge nicht im Sichtfeld
Reifen und Felge (Seite 8)	<ul style="list-style-type: none"> ■ Verformung an Felgen und Radkappen ■ Kratzer an Felgen mit Länge > 5cm 	<ul style="list-style-type: none"> ■ Leichte Abschürfungen der Reifenaußenseite ■ Leichte Kratzer an Felgen
Innenraum (Seite 9)	<ul style="list-style-type: none"> ■ Risse und/oder Beschädigung am Dachhimmel ■ Kratzer an Kombiinstrument und Displays 	<ul style="list-style-type: none"> ■ Alters- und laufzeitbedingte Rissbildung am Polster ■ Leichte Farbverblassungen am Polster
Technische Daten (Seite 10)	Unter Vorbehalt <ul style="list-style-type: none"> ■ Erstzulassung ■ Halterzahl 	<ul style="list-style-type: none"> ■ DAT Daten ■ CO2-Emission
Zubehör & Bauteile (Seite 11)		<ul style="list-style-type: none"> ■ Zigarettenanzünder ■ Warndreieck

4. Karosserie

Reklamierbarer Gebrauchszustand (Beschädigung), sofern im Zustandsbericht nicht angegeben

Beschädigungen erscheinen alters- und laufzeitabhängig
im Inserat

- ✓ Schrammen mit starkem Lackabrieb
- ✓ Mehr als 3 Dellen an einem Bauteil
- ✓ Delle/Deformation mit Durchmesser > 20 mm
und > 1 mm Eindringtiefe
- ✓ Nicht auspolierbare Kratzer
- ✓ Steinschlag mit Durchmesser > 3 mm
- ✓ Lackabplatzer mit Durchmesser > 5 mm
- ✓ Mehrere Steinschläge auf einer kleinen Fläche
(> 5 mm auf einem Quadratdezimeter)



Nicht reklamierbarer Gebrauchszustand (Gebrauchsspur)

Normaler Verschleiß wird **nicht** in dem Inserat aufgeführt

- ✗ Polierbare Kratzer im Lack
- ✗ Steinschläge im Lack (< 3 mm und nicht bis zur
Grundierung)
- ✗ Leichte Abschürfungen (< 5 mm)
- ✗ Weniger als 3 Dellen am Bauteil
- ✗ Leichte Delle (< 20 mm) ohne Lackbeschädigung
- ✗ Lackabschürfungen an Türkanten < 20 mm
- ✗ Laufleistungsbedingte Steinschlagschäden
- ✗ Leichte Kratzer an der Ladekante
- ✗ Leichte Abschürfung an Stoßstange < 3 cm

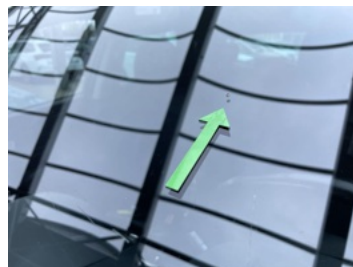


5. Scheibe und Beleuchtung

Reklamierbarer Gebrauchszustand (Beschädigung)

Beschädigungen erscheinen alters- und laufzeitabhängig im Inserat

- ✓ Steinschläge mit Rissbildung
- ✓ Steinschlag/Kratzer im Sichtfeld
- ✓ Steinschlag/Kratzer > 2 mm
- ✓ Risse an Scheinwerfer und Rückleuchten



Nicht reklamierbarer Gebrauchszustand (Gebrauchsspur)

Normaler Verschleiß wird **nicht** in dem Inserat aufgeführt

- ✗ Leichte Steinschläge an der Windschutzscheibe nicht im Sichtfeld < 2 mm
- ✗ Steinschläge ohne Rissbildung
- ✗ Leichte Kratzer nicht im Sichtfeld < 2 mm
- ✗ Leichte Steinschläge am Scheinwerfer und Rücklicht
- ✗ Fachgerecht instandgesetzte Steinschlagschäden nicht im Sichtfeld



6. Reifen und Felge

Reklamierbarer Gebrauchszustand (Beschädigung)

Beschädigungen erscheinen alters- und laufzeitabhängig im Inserat

- ✓ Kratzer an Felgen mit Länge > 5 cm
- ✓ Verformung an Felgen und Radkappen
- ✓ Korrosionsmerkmale oder Lackbeschädigung mit einer Ausdehnung > 20 mm



Nicht reklamierbarer Gebrauchszustand (Gebrauchsspur)

Normaler Verschleiß wird **nicht** in dem Inserat aufgeführt

- ✗ Leichte Kratzer an Felgen ohne Materialabtragung < 5 cm
- ✗ Leichte Korrosionsmerkmale oder Lackbeschädigung mit einer Ausdehnung < 20 mm
- ✗ Leichte Abschürfungen der Reifenaußenseite



7. Innenraum

Reklamierbarer Gebrauchszustand (Beschädigung)

Beschädigungen erscheinen alters- und laufzeitabhängig im Inserat

- ✓ Brandloch
- ✓ Bohrlöcher
- ✓ Kratzer an Kombiinstrument und Displays
- ✓ Deutlich wahrnehmbare Schimmel und anormale Geruchsentwicklung
- ✓ Risse und/oder Beschädigung am Dachhimmel



Nicht reklamierbarer Gebrauchszustand (Gebrauchsspur)

Normaler Verschleiß wird **nicht** in dem Inserat aufgeführt

- ✗ Leichte Kratzer
- ✗ Verschleißbedingter Abrieb am Polster und Verkleidung
- ✗ Leichte Farbverblassungen am Polster
- ✗ Gebrauchsbedingte Verschmutzungen
- ✗ Alters- und laufzeitbedingte Rissbildung am Polster



8. Fahrzeuginformationen

Im Inserat erhalten Sie neben der Zustandsbeschreibung und der Schadenserfassung des Fahrzeugs die wichtigsten Fahrzeuginformationen.

Prüfung auf Vollständigkeit und Richtigkeit (reklamierbar)

- ✓ Erstzulassung
- ✓ Halterzahl
- ✓ Kilometerstand laut Tachostand
- ✓ Fahrzeugidentifikationsnummer (FIN)
- ✓ Kraftstoff
- ✓ Getriebe-Typ
- ✓ Emissionsklasse
- ✓ Vorhandensein des HU-Berichts
- ✓ Vorhandensein des Serviceheft

Keine Prüfung auf Vollständigkeit und Richtigkeit (nicht reklamierbar)

- ✗ DAT-Daten
- ✗ Serien - und Sonderausstattung, übernommen aus der DAT Datenbank
- ✗ CO2-Emissionen

Wichtige Hinweise:

1. Sind die Fahrzeuginformationen bei vorliegenden Nachweisen, wie Fotos von Fahrzeugdokumenten ersichtlich, ist eine Reklamation bei etwaigen Abweichungen nicht möglich.
2. Alle entnommenen Informationen, wie Serien- und Sonderausstattung, aus den DAT-Daten werden nicht auf Vollständigkeit oder Richtigkeit geprüft und CarOnSale übernimmt keine Haftung.

9. Zubehör und Bauteile

CarOnSale übernimmt **keine Kosten** für fehlende Teile und Zubehör. Des Weiteren prüft CarOnSale insbesondere **nicht** auf das Vorhandensein oder die Funktionalität der folgenden Teile:

- Fußmatten
- Wischerarmabdeckung
- Warndreieck
- Verbandkasten
- Bordwerkzeug
- Wagenheber
- Trennnetz
- Bedienungsanleitung
- Radiocodekarte
- Aschenbecher
- Antennenstab
- Abdeckkappen
- Zigarettenanzünder
- Reserverad
- Kompressor
- Reifendichtmittel



10. Leistungsausschlüsse

Folgende Prüfungen sind **nicht** Bestandteil des COSCheck:

- Prüfung von montierten Radsätzen (Felgen und Bereifung) auf Zugehörigkeit zum Fahrzeug, Zulassungsfähigkeit
- Prüfung von zusätzlichen/ nicht montierten Radsätzen (Felgen und Bereifung) im Fahrzeug auf Beschädigungen, Zugehörigkeit zum Fahrzeug, Zulassungsfähigkeit
- Prüfung von Turboladern
- Prüfung des Zustandes, Funktion oder Leistung von Katalysatoren
- Prüfung der Zylinderkompression/des Kompressionsdrucks
- Prüfung des allgemeinen Bremsverhaltens und der Bremsverzögerung (z. B. unter Inanspruchnahme eines Bremsenprüfstandes, eines Bremsverzögerungsmessgerätes, einer Teststrecke)
- Prüfung des Zustandes, Funktion oder Leistung von verbauten Gasanlagen
- Prüfung des Zustandes, Funktion oder Leistung von zusätzlichem Zubehör/Ausstattungs-elementen, die im Zuge einer Fahrzeugindividualisierung („Tuning“) verbaut wurden
- Prüfung des Zustandes, Funktion oder Leistung einzelner Lautsprecher/Lautsprechersysteme
- Prüfung des Zustandes, Funktion oder Leistung einzelner Multimediaeinbauten (Monitore, Bildschirme, Navigationssystem, etc.)
- Prüfung verbauter Alarm und Sicherungsanlagen
- Prüfung von computergesteuerten, bzw. mikroprozessorgesteuerten Elementen, die über die im aufgeführten Elemente hinausgehen
- Prüfung des Zustandes, Funktion oder Leistung elektrischer, elektronischer Bauteilen, die über die im aufgeführten Elemente hinausgehen
- Prüfung der Genauigkeit von verbauten Informations und Assistenzsystemen (Füllstandsanzeigen, Reichweitenangaben, etc.)
- Prüfung des Zustandes, Funktion, Leistung oder Ladefähigkeit von Batterien in Hybrid-Fahrzeugen und Elektrofahrzeugen
- Prüfung des Fahrgastraumes und Kofferraum auf Wasserdichtigkeit
- Prüfung, ob einzelne Bauteile / Baugruppen im Originalzustand vorhanden sind oder ersetzt wurden, noch eine Aussage darüber, ob es sich bei ersetzten Teilen um Originalteile des Herstellers handelt, noch ob eine Straßenzulassung bzw. Betriebserlaubnis vorliegt
- Probefahrten und somit keine Überprüfungen auf technische Mängel, wie z.B. Getriebe oder Turbolader, und Fahrbereitschaft
- Leistungsaufnahmen und Motorleistung
- Das Nachfüllen von Flüssigkeiten jeglicher Art (z. B. Motoröl, Kraftstoff, Kühlwasser, Bremsflüssigkeit, Bremsflüssigkeit, Scheibenwasser)

- Ursachenanalysen, Fehler und Schadensdiagnosen
- Beurteilungen des qualitativen Zustands von Flüssigkeiten jeglicher Art (z.B. Motoröl, Kraftstoff, Kühlwasser, Bremsflüssigkeit, Bremsflüssigkeit, Scheibenwasser)
- Prüfung, ob das Fahrzeug einer Hauptuntersuchung/Abgasuntersuchung standhalten würde
- Prüfung der Authentizität bzw. Richtigkeit der folgenden Angaben: Abgelesene Laufleistung, HU/AU-Bescheinigung, Fahrzeugidentifikationsnummer (FIN), Motornummer, Registernummern jeglicher Art, Servicehistorie
- Prüfung des Zustandes, Funktion oder Leistung von Fahrzeugelementen die zum Zeitpunkt der Fahrzeugbesichtigung nicht sichtbar, verdeckt und/oder frei zugänglich waren (z. B. aufgrund von Herstellerabdeckungen).
- Prüfung auf Rückrufaktionen des Herstellers
- Prüfung einzelner Bauteile auf Vorhandensein einer Allgemeinen Betriebserlaubnis (ABE)
- Zulässigkeit verwendeter Abgasabführungs- und/oder Abgasreinigungssystemen
- Überprüfung der Zulassung, Zulassungsfähigkeit oder Betriebserlaubnis des Fahrzeugs

11. Zusätzliche Leistungen

COSCheck Plus Garantie: Mit der COSCheck Plus Garantie können Sie sich gegen bestimmte nicht erkannte technische Schäden absichern. Durch die Buchung werden entstandene Kosten bis zu € 5.000,00 abgedeckt. Eine detaillierte Auflistung der abgedeckten Schäden finden Sie in den Auktionsdetails oder in den [Garantiebedingungen](#).

COS Garantieverlängerung: Neben der COSCheck Plus Garantie können Sie zudem eine Garantieverlängerung buchen. Bei Erwerb der Garantieverlängerung erhöht sich somit Ihre Reklamationsfrist von 9 Werktagen auf 15 Werktagen nach Auktionsende für Selbstabholung. Für Transportbuchung erhöht sich Ihre Reklamationsfrist von 3 Werktagen auf 6 Werktagen nach Erhalt des Fahrzeugs.





Kontakt



www.caronsale.com



E-Mail: info@caronsale.de



Tel: +49 30 311 96 400