

# OBČINSKI PROGRAM VARSTVA OKOLJA ZA MESTNO OBČINO CELJE

---

## 1. FAZA

---

## Poročilo o stanju okolja - Priloge

---

Fakulteta za varstvo okolja

Junij, 2025

---



**Fakulteta za varstvo okolja**

Trg mladosti 7 | 3320 Velenje

t: 03 898 64 10 | e: info@fvo.si

[www.fvo.si](http://www.fvo.si)



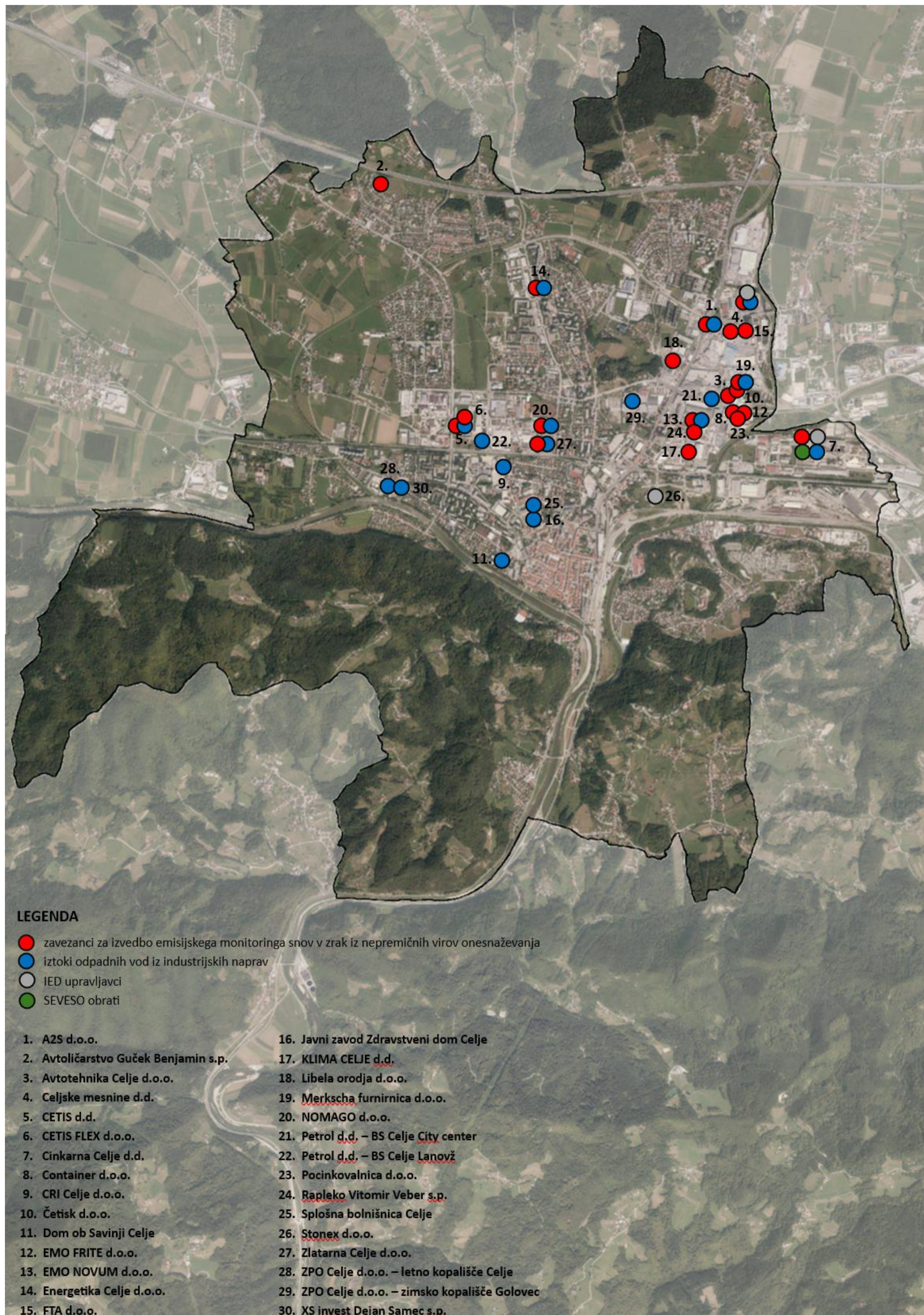
Projekt: 1. Faza	<b>Občinski program varstva okolja za Mestno občino Celje</b> Poročilo o stanju okolja v Mestni občini Celje - Priloge
Naročnik:	<b>Mestna občina Celje</b> Trg celjskih knezov 9, 3000 Celje
Številka naročilnice:	<b>24-N01420, z dne 12. 12. 2024</b>
Vsebinska spremljevalka, predstavnica naročnika	<b>Suzana Vurunič, univ. dipl. geog.</b>
Izvajalec:	<b>Fakulteta za varstvo okolja</b> Trg mladosti 7, 3320 Velenje
Odgovorni vodja projekta:	<b>viš. pred. Klemen Kotnik, univ. dipl. geog.</b>
Avtor poročila:	<b>viš pred. Klemen Kotnik, univ. dipl. geog.</b>
Direktor Fakultete za varstvo okolja	<b>doc. dr. Gašper Gantar, univ. dipl. inž. str.</b>
Kraj in datum:	Velenje, 30. 06. 2025
<i>Fotografija na naslovnici:</i>	Arhiv: Zavod Celeia Celje

## Seznam prilog

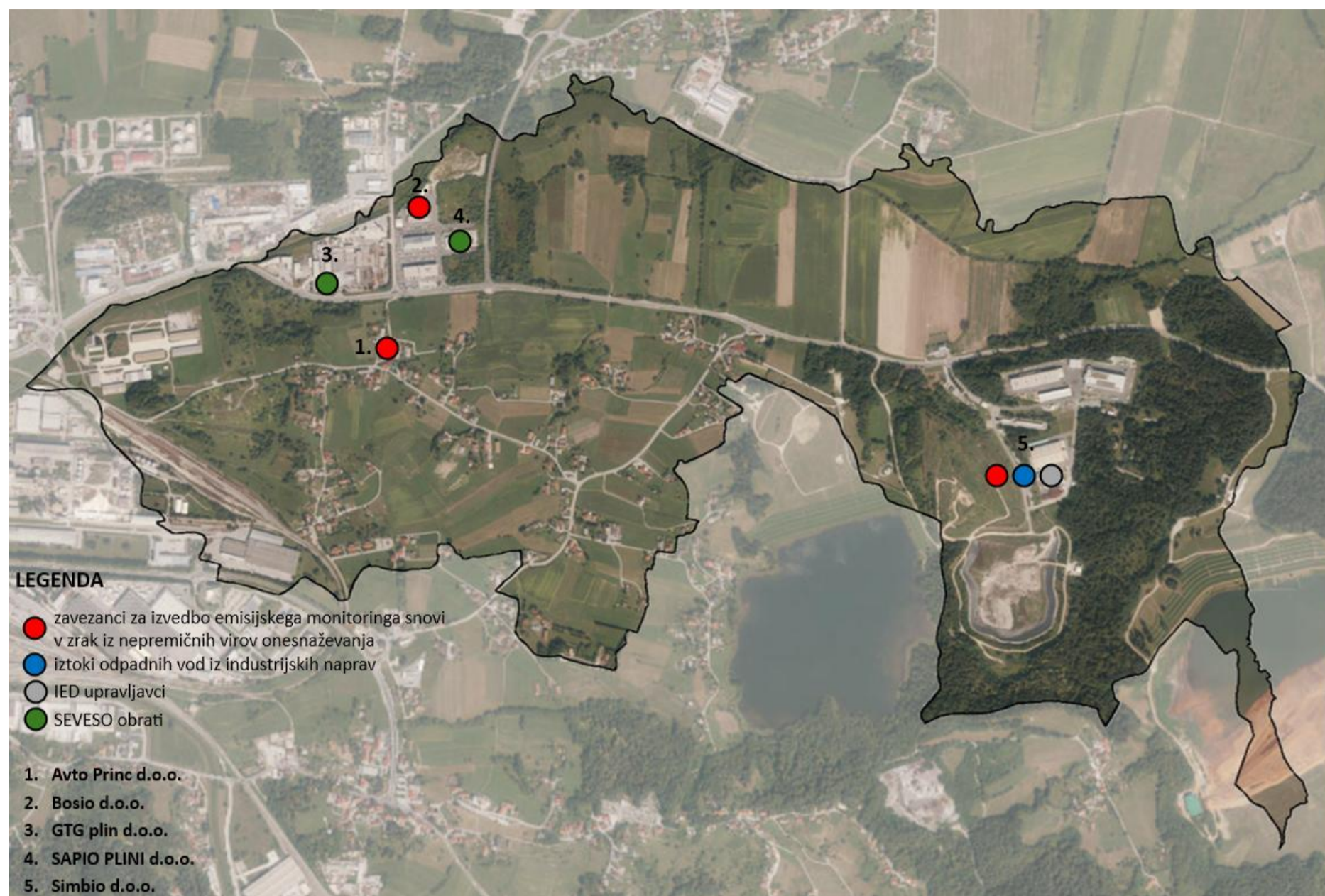
Priloga 1 (Poglavje III.1: <i>Gonilne sile - industrija</i> ): Zavezanci za izvedbo emisijskega monitoringa snovi v zrak iz nepremičnih virov onesnaževanja, IED upravljavci, SEVESO obrati in iztoki odpadnih vod iz industrijskih naprav na območju naselja Celje.	...1
Priloga 2 (Poglavje III.1: <i>Gonilne sile - industrija</i> ): Zavezanci za izvedbo emisijskega monitoringa snovi v zrak iz nepremičnih virov onesnaževanja, IED upravljavci, SEVESO obrati in iztoki odpadnih vod iz industrijskih naprav na območju naselja Bukovžlak.	...2
Priloga 3 (Poglavje III.1: <i>Gonilne sile - industrija</i> ): Zavezanci za izvedbo emisijskega monitoringa snovi v zrak iz nepremičnih virov onesnaževanja, IED upravljavci, SEVESO obrati in iztoki odpadnih vod iz industrijskih naprav na območju naselja Teharje.	...2
Priloga 4 (Poglavje III.1: <i>Gonilne sile - industrija</i> ): Zavezanci za izvedbo emisijskega monitoringa snovi v zrak iz nepremičnih virov onesnaževanja, IED upravljavci, SEVESO obrati in iztoki odpadnih vod iz industrijskih naprav na območju naselja Trnovlje.	...3
Priloga 5 (Poglavje III.1: <i>Gonilne sile - industrija</i> ): Zavezanci za izvedbo emisijskega monitoringa snovi v zrak iz nepremičnih virov onesnaževanja, IED upravljavci, SEVESO obrati in iztoki odpadnih vod iz industrijskih naprav na območju naselja Škofja vas.	...3
Priloga 6 (Poglavje III.1: <i>Gonilne sile - industrija</i> ): Zavezanci za izvedbo emisijskega monitoringa snovi v zrak iz nepremičnih virov onesnaževanja, IED upravljavci, SEVESO obrati in iztoki odpadnih vod iz industrijskih naprav na območju naselja Zadobrova.	...4
Priloga 7 (Poglavje III.1: <i>Gonilne sile - industrija</i> ): Zavezanci za izvedbo emisijskega monitoringa snovi v zrak iz nepremičnih virov onesnaževanja, IED upravljavci, SEVESO obrati in iztoki odpadnih vod iz industrijskih naprav na območju naselja Rožni vrh.	...4
Priloga 8 (Poglavje III.1: <i>Gonilne sile - industrija</i> ): Zavezanci za izvedbo emisijskega monitoringa snovi v zrak iz nepremičnih virov onesnaževanja, IED upravljavci, SEVESO obrati in iztoki odpadnih vod iz industrijskih naprav na območju naselja Gorica pri Šmartnem.	...5
Priloga 9 (Poglavje III.1: <i>Gonilne sile - industrija</i> ): Zavezanci za izvedbo emisijskega monitoringa snovi v zrak iz nepremičnih virov onesnaževanja, IED upravljavci, SEVESO obrati in iztoki odpadnih vod iz industrijskih naprav na območju naselja Brezova.	...5
Priloga 10 (Poglavje III.1: <i>Gonilne sile - industrija</i> ): Zavezanci za izvedbo emisijskega monitoringa snovi v zrak iz nepremičnih virov onesnaževanja, IED upravljavci, SEVESO obrati in iztoki odpadnih vod iz industrijskih naprav na območju naselja Medlog.	...6
Priloga 11 (Poglavje III.1: <i>Gonilne sile - industrija</i> ): Zavezanci za izvedbo emisijskega monitoringa snovi v zrak iz nepremičnih virov onesnaževanja, IED upravljavci, SEVESO obrati in iztoki odpadnih vod iz industrijskih naprav na območju naselja Vrhe.	...6

Priloga <b>12</b> (Poglavje III.1: <i>Gonilne sile - industrija</i> ): Zavezanci za izvedbo emisijskega monitoringa snovi v zrak iz nepremičnih virov onesnaževanja in pregled onesnažila za katera izvajajo monitoring v MOC (2023).	...7
Priloga <b>13</b> (Poglavje III.1: <i>Gonilne sile - industrija</i> ): Podjetja z izvoki odpadnih vod iz industrijskih naprav in načini iztoka na območju MOC (2023).	...11
Priloga <b>14</b> (Poglavje III.2: <i>Gonilne sile - promet</i> ): PLDP na posameznih cestnih odsekih na območju MOC v obdobju 2010–2023.	...13
Priloga <b>15</b> (Poglavje IV.2.3: <i>Vode – Odvajanje in čiščenje komunalnih voda</i> ): Izpusti iz industrijskih naprav na območju MOC v letu 2024; prikazane so zgolj tiste naprave, ki imajo iztok v kanalizacijsko omrežje z zaključkom na KČN.	...16
Priloga <b>16</b> (Poglavje IV.7: <i>Kulturna dediščina</i> ): Enote KD na območju MOC po naseljih in kategorijah KD.	...23

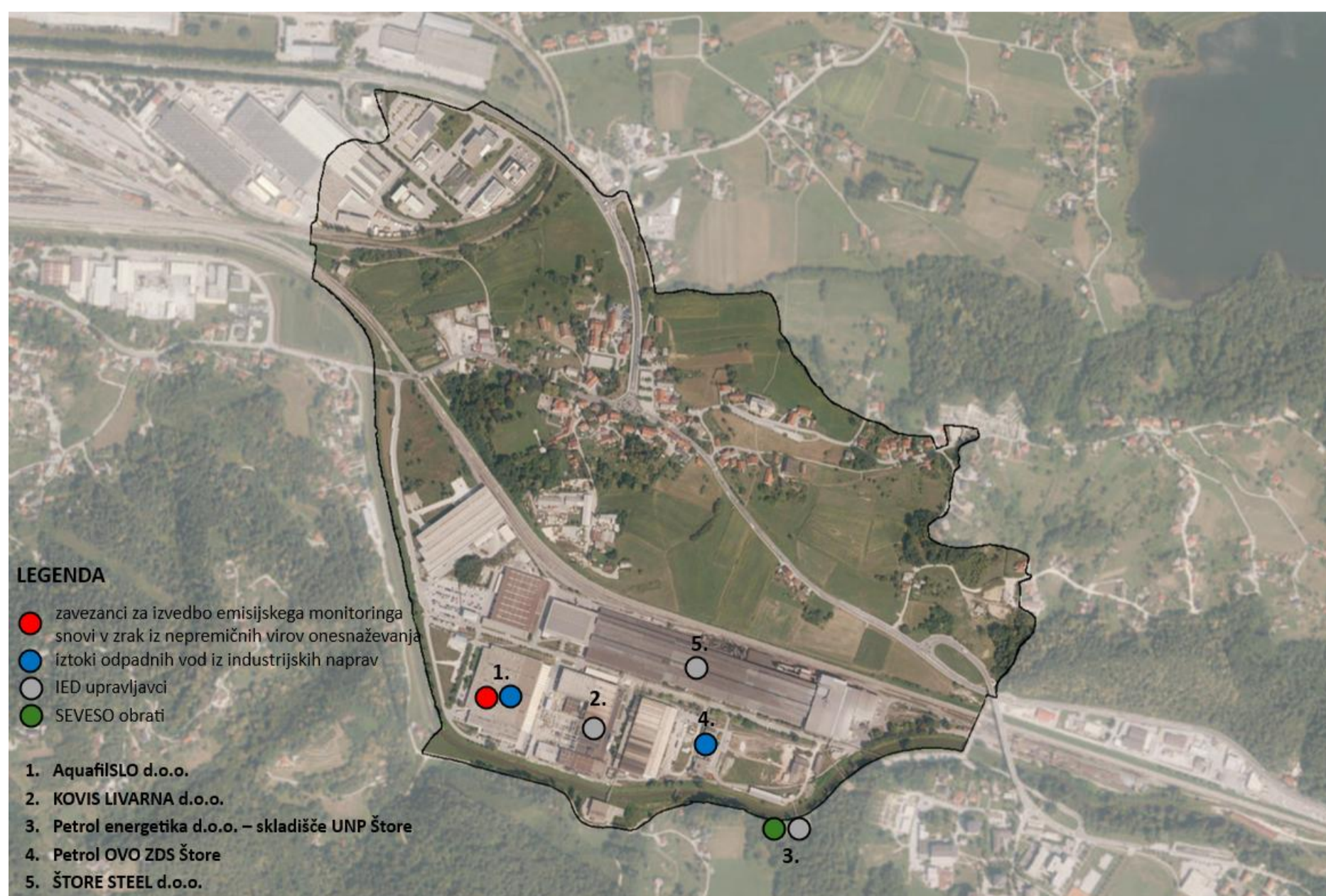
Priloga 1 (Poglavje III.1: Gonilne sile - industrija): Zavezanci za izvedbo emisijskega monitoringa snovi v zrak iz nepremičnih virov onesnaževanja, IED upravljavci, SEVESO obrati in iztoki odpadnih vod iz industrijskih naprav na območju naselja Celje.



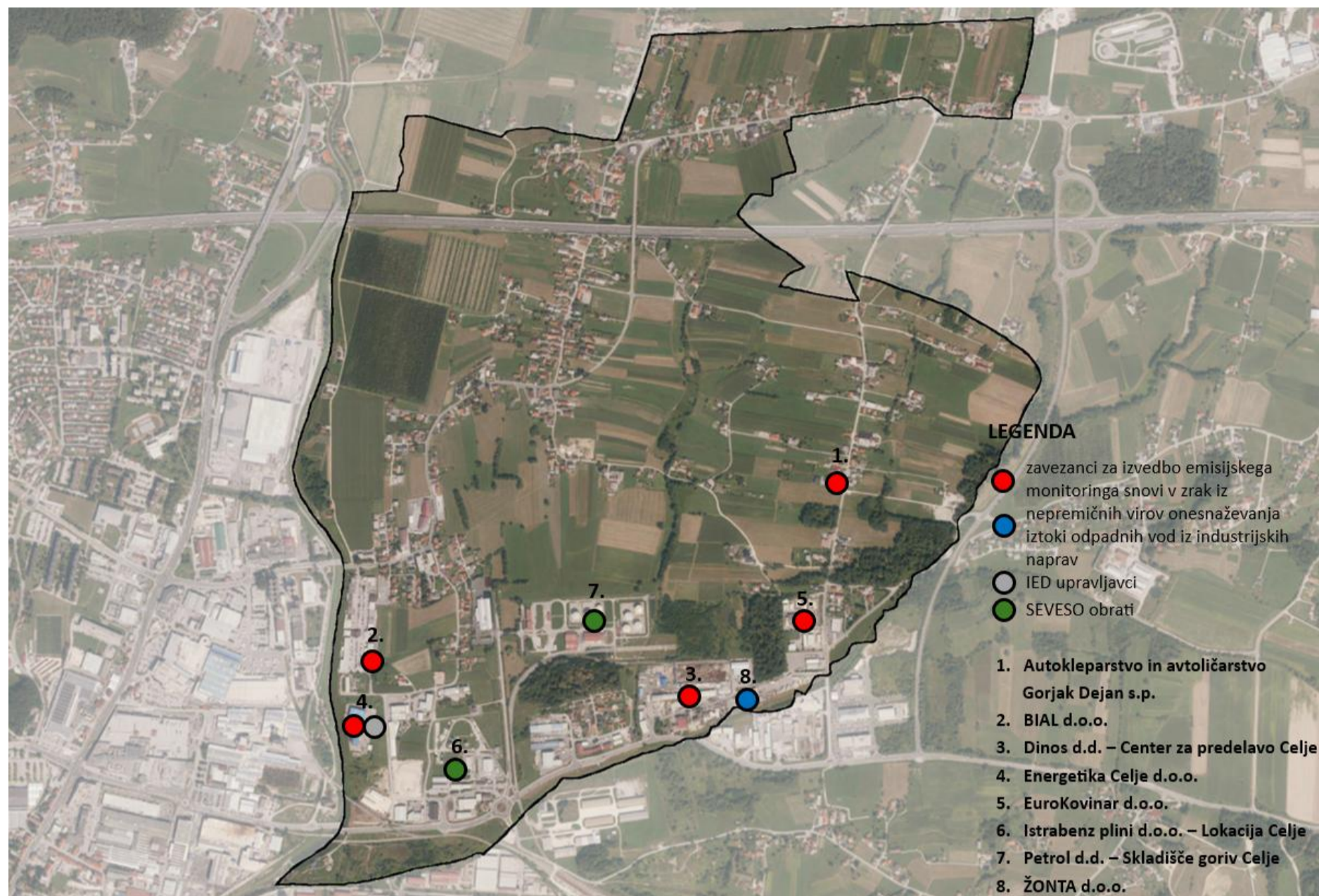
Priloga 2 (Poglavje III.1: *Gonilne sile - industrija*): Zavezanci za izvedbo emisijskega monitoringa snovi v zrak iz nepremičnih virov onesnaževanja, IED upravljavci, SEVESO obrati in iztoki odpadnih vod iz industrijskih naprav na območju naselja Bukovžlak.



Priloga 3 (Poglavje III.1: *Gonilne sile - industrija*): Zavezanci za izvedbo emisijskega monitoringa snovi v zrak iz nepremičnih virov onesnaževanja, IED upravljavci, SEVESO obrati in iztoki odpadnih vod iz industrijskih naprav na območju naselja Teharje.



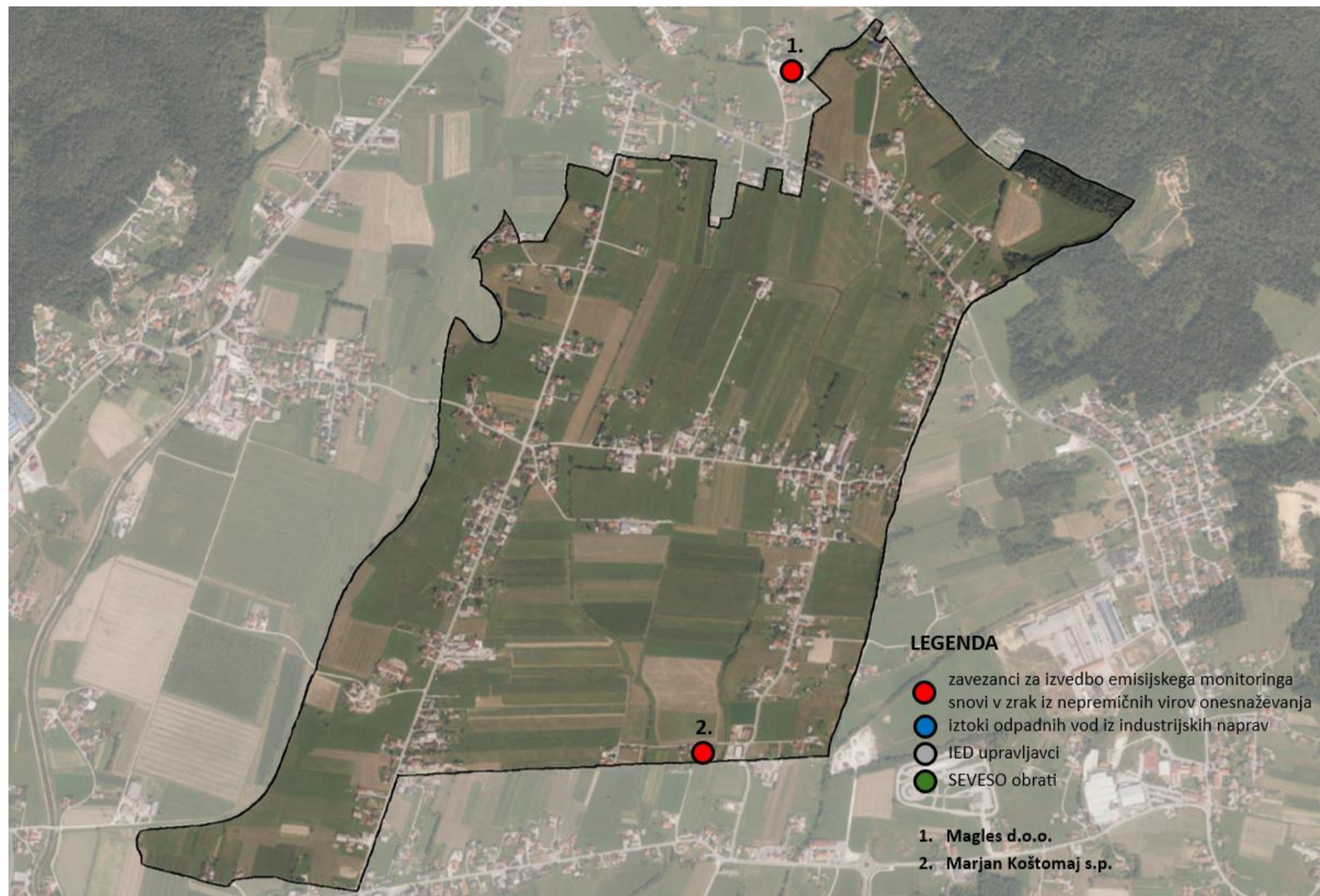
Priloga 4 (Poglavje III.1: Gonilne sile - industrija): Zavezanci za izvedbo emisijskega monitoringa snovi v zrak iz nepremičnih virov onesnaževanja, IED upravljavci, SEVESO obrati in iztoki odpadnih vod iz industrijskih naprav na območju naselja Trnovlje.



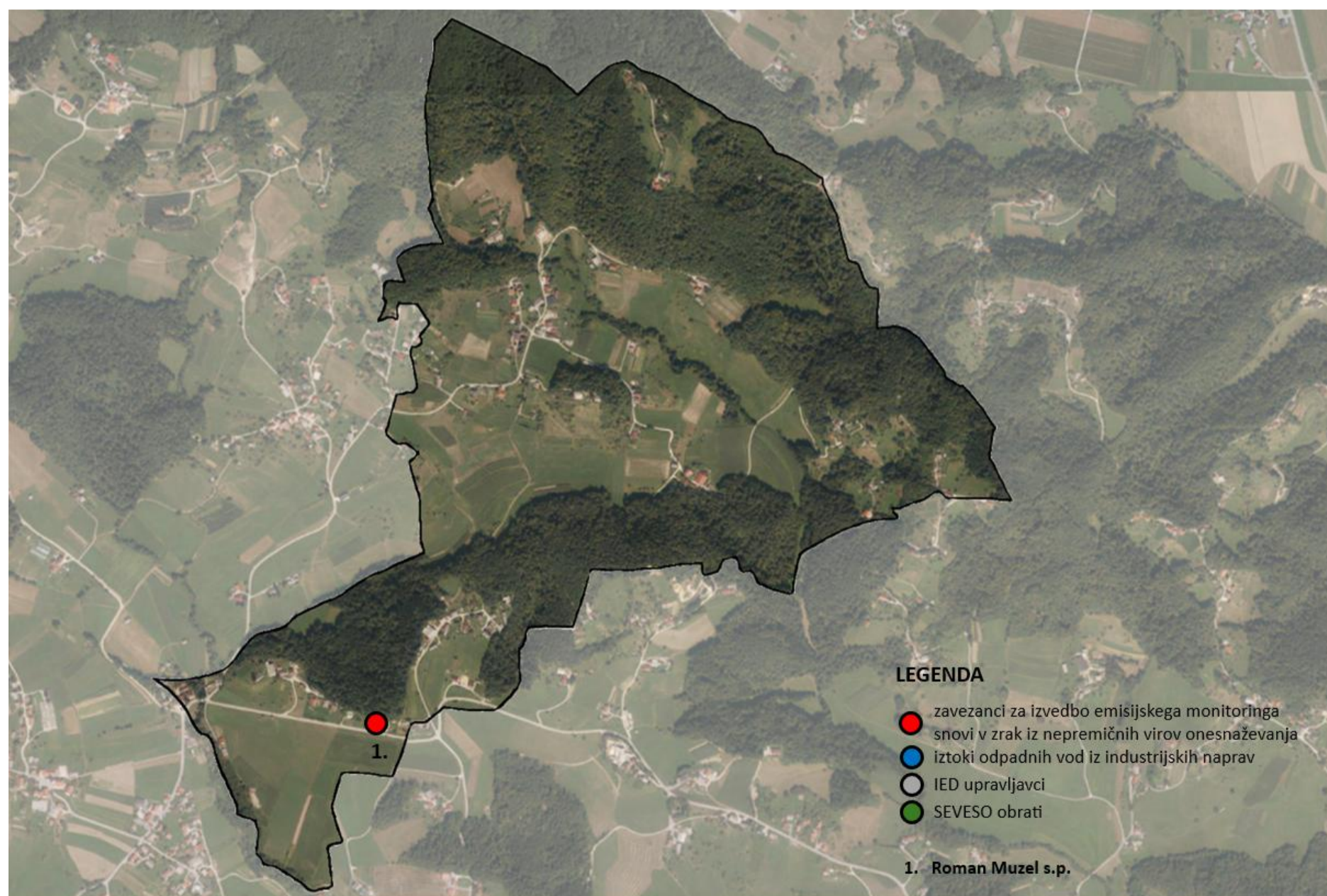
Priloga 5 (Poglavje III.1: Gonilne sile - industrija): Zavezanci za izvedbo emisijskega monitoringa snovi v zrak iz nepremičnih virov onesnaževanja, IED upravljavci, SEVESO obrati in iztoki odpadnih vod iz industrijskih naprav na območju naselja Škofja vas.



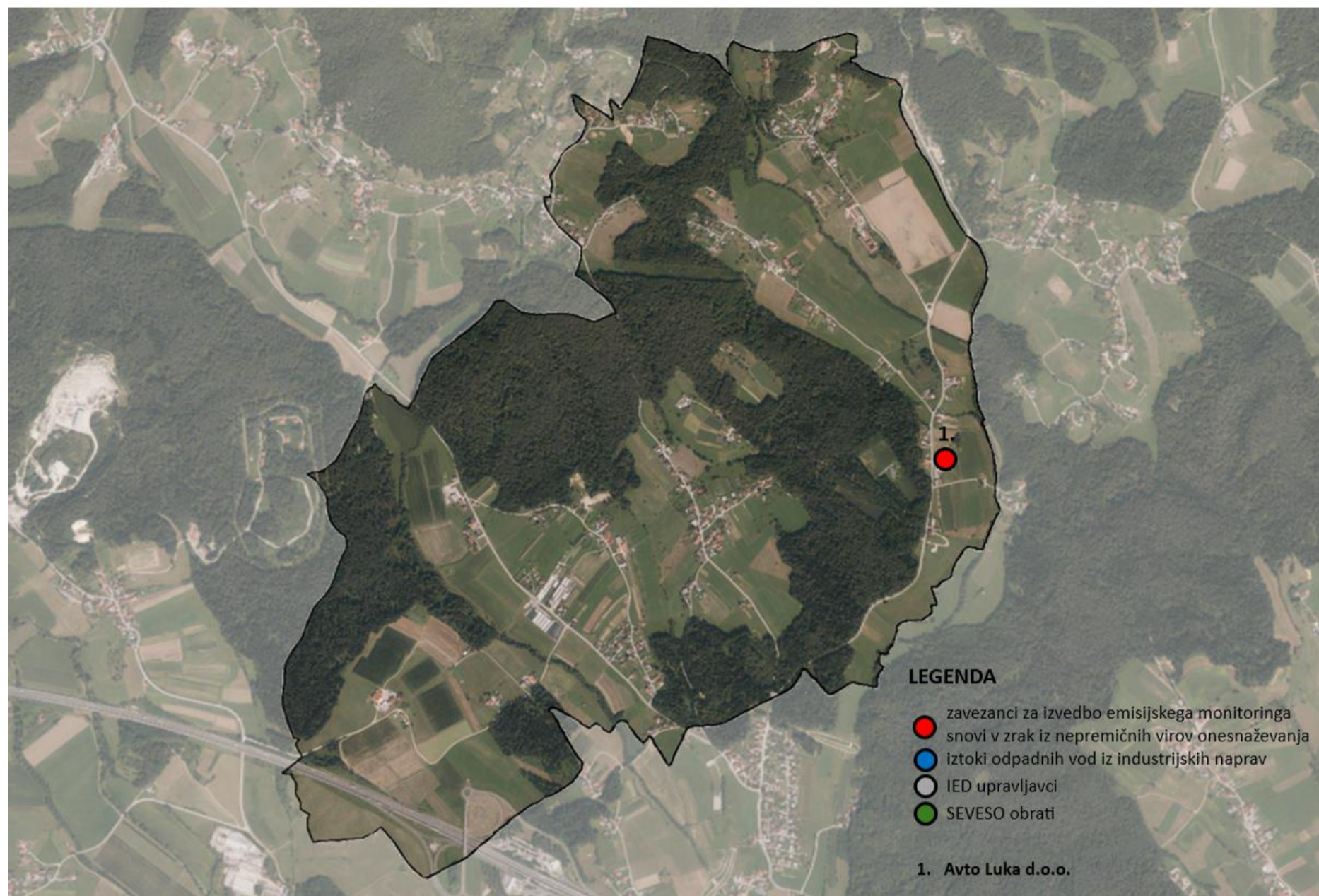
Priloga 6 (Poglavje III.1: Gonilne sile - industrija): Zavezanci za izvedbo emisijskega monitoringa snovi v zrak iz nepremičnih virov onesnaževanja, IED upravljavci, SEVESO obrati in iztoki odpadnih vod iz industrijskih naprav na območju naselja Zadobrova.



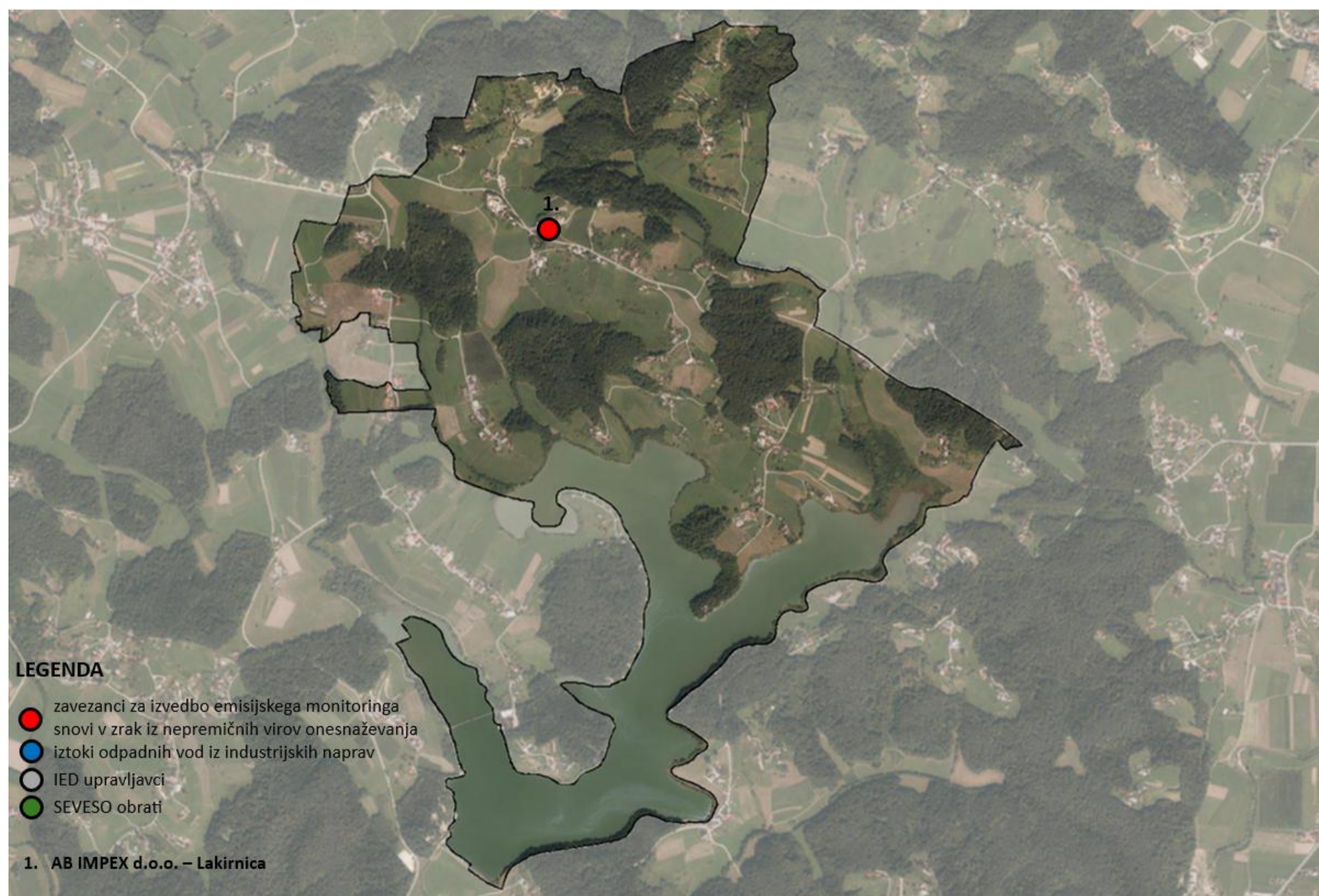
Priloga 7 (Poglavje III.1: Gonilne sile - industrija): Zavezanci za izvedbo emisijskega monitoringa snovi v zrak iz nepremičnih virov onesnaževanja, IED upravljavci, SEVESO obrati in iztoki odpadnih vod iz industrijskih naprav na območju naselja Rožni vrh.



Priloga 8 (Poglavje III.1: *Gonilne sile - industrija*): Zavezanci za izvedbo emisijskega monitoringa snovi v zrak iz nepremičnih virov onesnaževanja, IED upravljavci, SEVESO obrati in iztoki odpadnih vod iz industrijskih naprav na območju naselja Gorica pri Šmartnem.



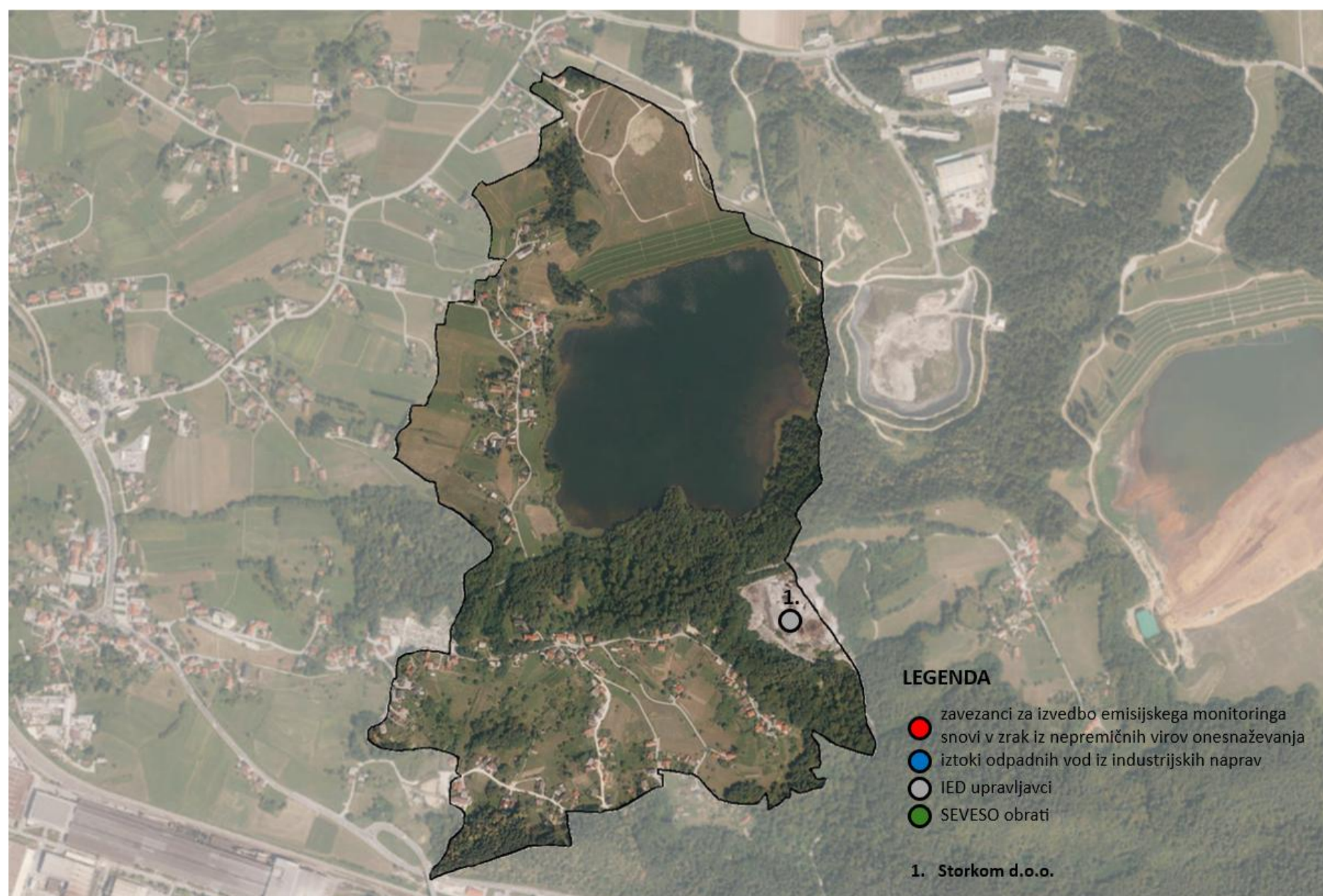
Priloga 9 (Poglavje III.1: *Gonilne sile - industrija*): Zavezanci za izvedbo emisijskega monitoringa snovi v zrak iz nepremičnih virov onesnaževanja, IED upravljavci, SEVESO obrati in iztoki odpadnih vod iz industrijskih naprav na območju naselja Brezova.



Priloga 10 (Poglavje III.1: *Gonilne sile - industrija*): Zavezanci za izvedbo emisijskega monitoringa snovi v zrak iz nepremičnih virov onesnaževanja, IED upravljavci, SEVESO obrati in iztoki odpadnih vod iz industrijskih naprav na območju naselja Medlog.



Priloga 11 (Poglavje III.1: *Gonilne sile - industrija*): Zavezanci za izvedbo emisijskega monitoringa snovi v zrak iz nepremičnih virov onesnaževanja, IED upravljavci, SEVESO obrati in iztoki odpadnih vod iz industrijskih naprav na območju naselja Vrhe.



Priloga **12** (Poglavje III.1: *Gonilne sile - industrija*): Zavezanca za izvedbo emisijskega monitoringa snovi v zrak iz nepremičnih virov onesnaževanja in pregled onesnažila za katera izvajajo monitoring v MOC (2024).

Naziv zavezanca	Naslov zavezanca	Emitenti – onesnažila
A2S d.o.o.	Mariborska 140, 3000 Celje	celotni prah
AB IMPEX, d.o.o., Lakirnica	Brezova 9, 3201 Šmartno v Rožni dolini	celotni prah
Aichelin ACE d.o.o.	Bukovžlak 109, 3221 Teharje	celotni prah
AquafilSLO d.o.o. PE Celje–Teharje,	Teharje 105, 3321 Teharje	celotni prah dušikovi oksidi (NO in NO <sub>2</sub> ), izraženi kot NO <sub>2</sub> ogljikov monoksid (CO) organske spojine, izražene kot skupni organski ogljik (TOC) žveplove oksidi (SO <sub>2</sub> in SO <sub>3</sub> ), izraženi kot SO <sub>2</sub>
Avtokleparstvo in avtoličarstvo Gorjak Dejan s.p.	Obrtna cesta 21, 3000 Celje	celotni prah
Avto Luka d.o.o.	Gorica pri Šmartnem 14, 3201 Šmartno v Rožni dolini	celotni prah
Avto Princ d.o.o.	Bukovžlak 63, 3221 Teharje	celotni prah
Avtoličarstvo Guček Benjamin s.p.	Cesta II. grupe odredov 10, 3000 Celje	celotni prah
Avtotehnika Celje d.o.o.	Bežigrajska cesta 13, 3000 Celje	celotni prah organske spojine, izražene kot skupni organski ogljik (TOC)
BIAL d.o.o.	Trnoveljska cesta 2g, 3000 Celje	dušikovi oksidi (NO in NO <sub>2</sub> ), izraženi kot NO <sub>2</sub> ogljikov monoksid (CO) žveplove oksidi (SO <sub>2</sub> in SO <sub>3</sub> ), izraženi kot SO <sub>2</sub>
Celjske mesnine d.d. (lokacija 1)	Cesta v Trnovlje 10, 3000 Celje	celotni prah dušikovi oksidi (NO in NO <sub>2</sub> ), izraženi kot NO <sub>2</sub> ogljikov monoksid (CO) organske spojine, izražene kot skupni organski ogljik (TOC) žveplove oksidi (SO <sub>2</sub> in SO <sub>3</sub> ), izraženi kot SO <sub>2</sub>
Celjske mesnine d.d. (lokacija 2)	Cesta v Trnovlje 17, 3000 Celje	dušikovi oksidi (NO in NO <sub>2</sub> ), izraženi kot NO <sub>2</sub> ogljikov monoksid (CO) organske spojine, izražene kot skupni organski ogljik (TOC) žveplove oksidi (SO <sub>2</sub> in SO <sub>3</sub> ), izraženi kot SO <sub>2</sub>
CETIS d.d.	Čopova ulica 24, 3000 Celje	organske spojine, izražene kot skupni organski ogljik (TOC)
CETIS FLEX d.o.o.	Čopova ulica 24, 3000 Celje	celotni prah dušikovi oksidi (NO in NO <sub>2</sub> ), izraženi kot NO <sub>2</sub>

		organske spojine, izražene kot skupni organski ogljik (TOC) žveplov oksidi (SO <sub>2</sub> in SO <sub>3</sub> ), izraženi kot SO <sub>2</sub>
Cinkarna Celje d.d.	Kidričeva ulica 26 3000 Celje	celotni prah dimno število dušikovi oksidi (NO in NO <sub>2</sub> ), izraženi kot NO <sub>2</sub> ogljikov monoksid (CO) organske spojine, izražene kot skupni organski ogljik (TOC) OSTALO (opomba) vodikov sulfid (H <sub>2</sub> S) žveplov oksidi (SO <sub>2</sub> in SO <sub>3</sub> ), izraženi kot SO <sub>2</sub>
Container d.o.o.	Bežigrajska cesta 6, 3000 Celje	celotni prah
Četisk d.o.o.	Bežigrajska cesta 5, 3000 Celje	organske spojine, izražene kot skupni organski ogljik (TOC)
Dinos d.d. – Center za predelavo Celje	Gaji 47, 3000 Celje	celotni prah
EMO FRITE d.o.o.	Bežigrajska cesta 18, 3000 Celje	celotni prah dušikovi oksidi (NO in NO <sub>2</sub> ), izraženi kot NO <sub>2</sub> fluor in njegove spojine, izražene kot HF ogljikov monoksid (CO) žveplov oksidi (SO <sub>2</sub> in SO <sub>3</sub> ), izraženi kot SO <sub>2</sub>
EMO NOVUM	Mariborska cesta 86 3000 Celje	celotni prah dušikovi oksidi (NO in NO <sub>2</sub> ), izraženi kot NO <sub>2</sub> fluor in njegove spojine, izražene kot HF ogljikov monoksid (CO) žveplov oksidi (SO <sub>2</sub> in SO <sub>3</sub> ), izraženi kot SO <sub>2</sub>
Energetika Celje d.o.o. – Toplarna Celje (lokacija 1)	Kotna ulica 10, 3000 Celje	amonijak (NH <sub>3</sub> ) anorganske spojine klora, če niso navedene v I. nevarnostni skupini, izražene kot HCl benzo(a)piren celotni prah dimno število dušikovi oksidi (NO in NO <sub>2</sub> ), izraženi kot NO <sub>2</sub> fluor in njegove spojine, izražene kot HF ogljikov monoksid (CO) organske spojine, izražene kot skupni organski ogljik (TOC) poliklorirani dibenzodioksini (PCDD) in poliklorirani dibenzofurani (PCDF) VSOTA Cd, Tl VSOTA Sb, As, Pb, Cr, Co, Cu, Mn, Ni, V

		živo srebro in njegove spojine, izražene kot Hg žveplovi oksidi (SO <sub>2</sub> in SO <sub>3</sub> ), izraženi kot SO <sub>2</sub>
Energetika Celje d.o.o. – Kotlarna Nova Vas (lokacija 2)	Škapinova 1a, 3000 Celje	dušikovi oksidi (NO in NO <sub>2</sub> ), izraženi kot NO <sub>2</sub> ogljikov monoksid (CO) žveplovi oksidi (SO <sub>2</sub> in SO <sub>3</sub> ), izraženi kot SO <sub>2</sub>
Eurokovinar Celje d.o.o.	Gaji 47, 3000 Celje	celotni prah
FTA d.o.o.	Resljeva ulica 22, 3000 Celje	celotni prah kositer in njegove spojine, izražene kot Sn VSOTA prašnate anorg. snovi III.
Libela orodja d.o.o.	Opekarniška cesta 2, 3000 Celje	celotni prah
Marjan Koštomaj s.p.	Zadobrova 57C, 3211 Škofja vas	celotni prah
Merkscha furnirnica d.o.o.	Mariborska cesta 116, 3000 Celje	celotni prah dušikovi oksidi (NO in NO <sub>2</sub> ), izraženi kot NO <sub>2</sub> ogljikov monoksid (CO) organske spojine, izražene kot skupni organski ogljik (TOC) žveplovi oksidi (SO <sub>2</sub> in SO <sub>3</sub> ), izraženi kot SO <sub>2</sub>
Mizar d.o.o.	Medlog 7e, 3000 Celje	celotni prah
NOMAGO d.o.o.	Stritarjeva ulica 17, 3000 Celje	celotni prah
Pocinkovalnica d.o.o.	Bežigrajska cesta 6, 3000 Celje	anorganske spojine klora, če niso navedene v I. nevarnostni skupini, izražene kot HCl celotni prah dušikovi oksidi (NO in NO <sub>2</sub> ), izraženi kot NO <sub>2</sub> ogljikov monoksid (CO) poliklorirani dibenzodioksini (PCDD) in poliklorirani dibenzofurani (PCDF) žveplovi oksidi (SO <sub>2</sub> in SO <sub>3</sub> ), izraženi kot SO <sub>2</sub>
Rapleko Vitomir Veber s.p.	Bežigrajska cesta 2D, 3000 Celje	dušikovi oksidi (NO in NO <sub>2</sub> ), izraženi kot NO <sub>2</sub>
Roman Muzel s.p.	Rožni vrh 4C, 3201 Šmartno v Rožni dolini	celotni prah
Simbio d.o.o.  Zbirni center Bukovžlak in RCERO Celje	Teharska cesta 49, 3000 Celje  Bukovžlak 30, 3000 Celje	amonijak (NH <sub>3</sub> ) celotni prah dušikovi oksidi (NO in NO <sub>2</sub> ), izraženi kot NO <sub>2</sub> formaldehid (CH <sub>2</sub> O) metan (CH <sub>4</sub> ) ogljikov dioksid (CO <sub>2</sub> ) ogljikov monoksid (CO) organske spojine, izražene kot skupni organski

		ogljik (TOC) žveplov oksidi (SO <sub>2</sub> in SO <sub>3</sub> ), izraženi kot SO <sub>2</sub>
Tastepoint d.o.o.	Škofja vas 39, 3211 Škofja vas	celotni prah dušikovi oksidi (NO in NO <sub>2</sub> ), izraženi kot NO <sub>2</sub> ogljikov monoksid (CO) organske spojine, izražene kot skupni organski ogljik (TOC) žveplov oksidi (SO <sub>2</sub> in SO <sub>3</sub> ), izraženi kot SO <sub>2</sub>
Zlatarna Celje d.o.o.	Kersnikova ulica 19, 3000 Celje	anorganske spojine klora, če niso navedene v I. nevarnostni skupini, izražene kot HCl celotni prah dušikovi oksidi (NO in NO <sub>2</sub> ), izraženi kot NO <sub>2</sub>

vir: podatkov: Arso

Priloga 13 (Poglavje III.1: Gonilne sile - industrija): Podjetja z iztoki odpadnih vod iz industrijskih naprav in načini iztoka na območju MOC (2023).

Naziv upravljavca	Naslov upravljavca	iztok, odpadne vode	Sprejemnik odpadne vode
A2S d.o.o.	Mariborska 140, 3000 Celje	komunalni iztok iztok iz avtopralnice	iztok v kanalizacijo, ki se zaključi s KČN
AquafilSLO d.o.o. PE Celje–Teharje,	Teharje 105, 3321 Teharje	skupni iztok, hladilne odpadne vode	iztok v kanalizacijo, ki se zaključi s KČN Vogljajna
Celjske mesnine d.o.o. (lokacija 1)	Cesta v Trnovlje 10, 3000 Celje	hladilne in komunalne odpadne vode - predelava mesa	iztok v kanalizacijo, ki se zaključi s KČN
Celjske mesnine d.o.o. (lokacija 2)	Cesta v Trnovlje 17, 3000 Celje	komunalne odpadne vode iz menze in uprave iztok iz hlevov in avtopralnice,	iztok v kanalizacijo, ki se zaključi s KČN
CETIS d.d.	Čopova ulica 24, 3000 Celje	odpadne vode iz tiskarne	iztok v kanalizacijo, ki se zaključi s KČN
Cinkarna Celje d.d.	Kidričeva ulica 26, 3000 Celje	iztok iz kotlov po nevtralizaciji iztok hladilne vode iz S kisline  iztok iz remontnih delavnic iztok fekalne kanalizacije iztok: proizvodnja modrega bakra  Iztok hladilnih vod iz odlagališča za travnikom	Hudinja Vzhodna Ložnica  iztok v kanalizacijo, ki se zaključi s KČN  Dobje
CRI Celje d.o.o.	Oblakova ulica 34, 3000 Celje	komunalna odpadna voda odpadne vode iz galvane	iztok v kanalizacijo, ki se zaključi s KČN
Dom ob Savinji	Jurčičeva 6, 3000 Celje	komunalna odpadna voda pralnica perila	iztok v kanalizacijo, ki se zaključi s KČN
EMO NOVUM d.o.o.	Mariborska cesta 86 3000 Celje	hladilne odpadne vode odpadne vode iz lužilnice in emajlirnice	Hudinja
Energetika Celje d.o.o. – Toplarna Celje (lokacija 1)	Kotna ulica 10, 3000 Celje	komunalna odpadna voda industrijska odpadna voda	iztok v kanalizacijo, ki se zaključi s KČN
Energetika Celje d.o.o. – Kotlarna Nova Vas (lokacija 2)	Škapinova 1a oz. Smrekarjeva 1, 3000 Celje	komunalna odpadna voda industrijska odpadna voda	iztok v kanalizacijo, ki se zaključi s KČN
Javni zavod Zdravstveni dom Celje	Gregorčičeva ulica 5, 3000 Celje	iztok iz Zdravstvenega doma	iztok v kanalizacijo, ki se zaključi s KČN
Merkscha furnirnica d.o.o.	Mariborska cesta 116, 3000 Celje	odpadne vode iz proizvodnje furnirja hladilne odpadne vode komunalne odpadne vode	iztok v kanalizacijo, ki se zaključi s KČN
NOMAGO d.o.o.	Stritarjeva ulica 17, 3000 Celje	iztok iz lovilca olja, avtopralnica odpadna voda iz avtomehanične delavnice	iztok v kanalizacijo, ki se zaključi s KČN

		komunalna odpadna voda	
Petrol d.d. – Bencinski servis City Center	Bežigradska cesta 1, 3000 Celje	lovilnik olj, avtopralnica	iztok v kanalizacijo, ki se zaključi s KČN
Petrol d.d. – Bencinski servis Lanovž	Ipavčeva ulica 19, 3000 Celje	avtopralnica	iztok v kanalizacijo, ki se zaključi s KČN
Petrol d.d. – Bencinski servis OVO ZDS Štore	Teharje 101, 3221 Teharje	hladilni sistem – hladilne odpadne vode komunalne odpadne vode	Voglajna iztok v kanalizacijo, ki se zaključi s KČN
Simbio d.o.o.	Bukovžlak 30, 3221 Teharje	talna avtopralnica in ploščad manipulativne površine objekta za biostabilizacijo	iztok v kanalizacijo, ki se zaključi s KČN Vzhodna Ložnica
Splošna bolnišnica Celje	Oblakova ulica 5, 3000 Celje	skupni iztok komunalna odpadna voda iz pralnice	iztok v kanalizacijo, ki se zaključi s KČN
Tastepoint d.o.o.	Škofja vas 39, 3211 Škofja vas	komunalne odpadne vode aromatična eterična olja in sadni sirupi	iztok v kanalizacijo, ki se zaključi s KČN
XS invest Dejan Samec s.p.	Ljubljanska cesta 37, 3000 Celje	iztok iz lovilca olj	iztok v kanalizacijo, ki se zaključi s KČN
Zlatarna Celje d.o.o.	Kersnikova ulica 19, 3000 Celje	komunalne odpadne vode	iztok v kanalizacijo, ki se zaključi s KČN
ZPO Celje d.o.o. – letno kopališče Celje	Ljubljanska cesta 41, 3000 Celje	komunalne odpadne vode industrijske vode	iztok v kanalizacijo, ki se zaključi s KČN
ZPO Celje d.o.o. – zimsko kopališče Golovec	Dečkova 1, 3000 Celje	komunalne odpadne vode bazenske vode	iztok v kanalizacijo, ki se zaključi s KČN
ŽONTA d.o.o.	Gaji 44, 3000 Celje	komunalne odpadne vode iztok iz lovilca olj	iztok v kanalizacijo, ki se zaključi s KČN

Priloga 14 (Poglavje III.2: Gonilne sile - promet): PLDP na posameznih cestnih odsekih na območju MOC v obdobju 2010–2023.

leto/tip vozila	Vsa vozila (PLDP)	Motorji	Osebna vozila	Avtobusi	Lah. tov. < 3,5t	Sr. tov. 3,5-7t	Tež. tov. > 7t	Tov. s priklop.	Vlačilci
<b>AC odsek Dramlje–Ljubečna</b>									
<b>2023</b>	<b>43.890</b>	126	31.093	232	5.420	683	345	857	5.134
<b>2022</b>	<b>42.333</b>	103	29.424	213	5.315	685	347	826	5.420
<b>2021</b>	<b>37.423</b>	75	25.273	133	4.785	664	334	792	5.367
<b>2020</b>	<b>31.798</b>	23	21.287	98	4.019	620	324	724	4.703
<b>2019</b>	<b>40.973</b>	114	29.223	257	4.716	612	329	811	4.911
<b>2015</b>	<b>35.059</b>	75	24.620	220	4.075	658	330	765	4.316
<b>2010</b>	<b>34.196</b>	50	24.906	180	2.700	820	750	810	3.980
<b>AC odsek Ljubečna–Celje</b>									
<b>2023</b>	<b>44.600</b>	130	31.584	242	5.548	699	388	859	5.150
<b>2022</b>	<b>42.727</b>	108	29.707	210	5.357	690	382	834	5.439
<b>2021</b>	<b>38.286</b>	87	25.912	131	4.906	665	381	801	5.403
<b>2020</b>	<b>32.206</b>	24	21.562	95	4.110	629	349	730	4.707
<b>2019</b>	<b>41.700</b>	30	29.825	240	4.850	650	350	810	4.945
<b>2015</b>	<b>36.300</b>	80	25.610	250	4.100	730	400	740	4.390
<b>2010</b>	<b>36.000</b>	60	26.350	190	2.900	950	600	850	4.100
<b>AC odsek Celje–Celje zahod</b>									
<b>2023</b>	<b>48.300</b>	145	34.539	240	5.986	790	440	910	5.250
<b>2022</b>	<b>46.650</b>	115	32.643	216	5.988	811	428	928	5.521
<b>2021</b>	<b>42.302</b>	97	29.020	139	5.475	784	418	874	5.495
<b>2020</b>	<b>34.082</b>	35	22.822	89	4.563	713	396	877	4.587
<b>2019</b>	<b>45.400</b>	33	32.407	250	5.600	785	415	960	4.950
<b>2015</b>	<b>38.500</b>	106	27.512	307	3.999	846	529	701	4.500
<b>2010</b>	<b>39.770</b>	48	28.474	230	4.350	1.032	538	903	4.195
<b>AC odsek Celje zahod–Arja vas</b>									
<b>2023</b>	<b>53.798</b>	163	39.472	261	6.221	891	477	947	5.366
<b>2022</b>	<b>51.997</b>	141	37.501	243	6.141	907	476	920	5.668
<b>2021</b>	<b>47.450</b>	120	33.578	156	5.694	886	483	892	5.641
<b>2020</b>	<b>39.711</b>	40	27.934	102	4.773	766	442	784	4.870
<b>2019</b>	<b>51.000</b>	45	37.785	260	5.700	800	450	860	5.100
<b>2015</b>	<b>42.900</b>	100	31.620	250	4.400	720	480	780	4.550
<b>2010</b>	<b>43.400</b>	50	32.145	215	4.400	900	550	920	4.220
<b>odsek Celje zahod AC–Medlog</b>									
<b>2023</b>	<b>7.435</b>	18	6.378	19	640	80	59	48	193
<b>2022</b>	<b>7.066</b>	17	6.002	18	632	87	72	51	187
<b>2021</b>	<b>6.669</b>	16	5.639	14	583	85	100	48	184
<b>2020</b>	<b>5.936</b>	16	5.089	10	531	67	52	38	133
<b>2019</b>	<b>6.975</b>	17	6.093	17	553	71	51	38	135
<b>2015</b>	<b>5.292</b>	12	4.684	21	374	43	62	31	65

Občinski program varstva okolja za Mestno občino Celje – 1. Faza: Poročilo o stanju okolja - Priloge

<b>2010</b>	<b>6.295</b>	13	5.563	21	408	87	91	35	77
<b>odsek Medlog–Celje</b>									
<b>2023</b>	<b>13.209</b>	132	11.579	30	846	189	140	71	222
<b>2022</b>	<b>13.136</b>	127	11.470	31	841	204	163	78	222
<b>2021</b>	<b>13.450</b>	123	11.752	40	869	204	166	78	218
<b>2020</b>	<b>11.276</b>	98	9.773	18	807	182	154	64	180
<b>2019</b>	<b>13.360</b>	108	11.805	27	842	185	150	68	175
<b>2015</b>	<b>13.142</b>	128	11.782	24	794	155	110	48	101
<b>2010</b>	<b>13.904</b>	91	12.533	40	776	139	179	54	92
<b>odsek Celje–Laško</b>									
<b>2023</b>	<b>13.918</b>	110	12.041	51	1.050	173	103	87	303
<b>2022</b>	<b>13.575</b>	107	11.664	53	1.038	177	130	94	312
<b>2021</b>	<b>12.601</b>	100	10.765	42	992	177	122	96	307
<b>2020</b>	<b>11.473</b>	90	9.732	35	922	174	122	93	305
<b>2019</b>	<b>14.569</b>	113	12.555	79	1.054	202	156	92	318
<b>2015</b>	<b>13.358</b>	103	11.589	48	896	195	137	96	294
<b>2010</b>	<b>14.396</b>	91	12.420	47	975	234	161	120	348
<b>odsek Celje AC–Celje</b>									
<b>2023</b>	<b>27.311</b>	135	24.012	134	1.902	325	152	112	539
<b>2022</b>	<b>27.119</b>	128	23.662	135	1.917	362	177	128	610
<b>2021</b>	<b>26.570</b>	116	23.053	115	1.945	378	190	136	637
<b>2020</b>	<b>24.044</b>	108	20.869	87	1.823	354	167	113	523
<b>2019</b>	<b>28.335</b>	125	24.891	153	1.958	397	172	118	521
<b>2015</b>	<b>26.739</b>	131	23.497	137	1.765	389	193	135	492
<b>2010</b>	<b>28.801</b>	111	25.408	163	1.740	296	362	202	519
<b>odsek Arclin–Ljubecna</b>									
<b>2023</b>	<b>2.937</b>	44	2.567	14	240	26	30	4	12
<b>2022</b>	<b>3.704</b>	51	3.243	14	306	34	44	4	8
<b>2021</b>	<b>4.437</b>	52	3.907	12	362	37	49	7	11
<b>2020</b>	<b>4.281</b>	50	3.747	10	351	40	61	8	14
<b>2019</b>	<b>4.822</b>	57	4.288	14	354	39	52	6	12
<b>2015</b>	<b>4.318</b>	53	3.902	14	250	38	44	8	9
<b>2010</b>	<b>3.940</b>	68	3.538	4	230	71	19	7	3
<b>odsek Ljubecna–Bukovžlak</b>									
<b>2023</b>	<b>6.593</b>	35	5.325	11	743	154	122	47	156
<b>2022</b>	<b>6.360</b>	29	5.134	9	714	149	121	46	158
<b>2021</b>	<b>5.402</b>	24	4.322	5	594	141	118	47	151
<b>2020</b>	<b>4.435</b>	22	3.564	4	477	115	88	39	126
<b>2019</b>	<b>5.633</b>	26	4.677	6	569	110	85	40	120
<b>2015</b>	<b>4.313</b>	21	3.550	9	392	76	114	43	108
<b>2010</b>	<b>3.496</b>	14	2.847	4	324	79	107	44	77

odsek Celje–Štore

<b>2023</b>	<b>14.698</b>	92	12.798	74	1.046	168	146	61	313
<b>2022</b>	<b>14.987</b>	89	12.938	77	1.060	182	160	81	400
<b>2021</b>	<b>15.783</b>	88	13.533	72	1.144	216	181	92	457
<b>2020</b>	<b>13.904</b>	78	12.122	51	989	172	148	54	290
<b>2019</b>	<b>16.236</b>	92	14.357	75	1.039	176	163	54	280
<b>2015</b>	<b>15.421</b>	90	13.758	69	888	178	154	58	226
<b>2010</b>	<b>17.409</b>	63	15.750	76	912	139	228	86	155

vir podatkov: Odpri podatki Slovenije - OPSI

Priloga 15 (Poglavje IV.2.3: Vode – Odvajanje in čiščenje komunalnih voda) Izpusti iz industrijskih naprav na območju MOC v letu 2024; prikazane so zgolj tiste naprave, ki imajo iztok v kanalizacijsko omrežje z zaključkom na KČN.

Upravljavec, naprava	Parameter	Letne emisije (kg/leto)	Letne količine odpadne vode (1000 m <sup>3</sup> / leto)
A2S d.o.o.	Adsorbiljivi organski halogeni (AOX)	0,02	1,1
	Biokemijska potreba po kisiku (BPK5)	2,75	
	Celotni fosfor	3,41	
	Celotni ogljikovodiki (mineralna olja)	0,083	
	Kemijska potreba po kisiku (KPK)	78,1	
	Lahkohlapni halogenirani ogljikovodiki (LKCH)	0,002	
	Sulfat	1,65	
	Tenzidi-anionski	0,29	
	Tenzidi-neionski	6,38	
	Vsota anionskih in neionskih tenzidov	6,67	
AquafilSLO d.o.o. PE Celje–Teharje	1,1,1 Trikloroetan	0,002	9,51
	1,1,2,2 - Tetrakloroetan	0,002	
	Adsorbiljivi organski halogeni (AOX)	1,65	
	Amonijev dušik	273,14	
	Baker	0,12	
	Benzen	0,002	
	Biokemijska potreba po kisiku (BPK5)	1.136,28	
	Celotni fosfor	21,08	
	Celotni klor	0,48	
	Celotni krom	0,05	
	Fenoli	0,25	
	Kemijska potreba po kisiku (KPK)	2.466,12	
	Klor - prosti	0,48	
	Ksilen	0,002	
	Lahkohlapni aromatski ogljikovodiki (BTX)	0,003	
	Lahkohlapni halogenirani ogljikovodiki (LKCH)	0,006	
	Sulfat	348,06	
	Sulfid	0,15	
	Tenzidi-anionski	2,27	
	Tenzidi-neionski	14,65	
	Težkohlapne lipofilne snovi (maščobe, mineralna olja ...)	35,64	
	Toluen	0,004	
Triklorometan	17,02		
Vsota anionskih in neionskih tenzidov			
Železo	5,25		
Celjske mesnine d.d.	Adsorbiljivi organski halogeni (AOX)	2,36	23,15
	Biokemijska potreba po kisiku (BPK5)	5.794,47	

<b>Predelovalnica s hladilnico</b>	Celotni dušik	617,25	
	Celotni fosfor	378,07	
	Celotni klor	1,80	
	Kemijska potreba po kisiku (KPK)	10.200,11	
	Sulfat	336,40	
	Težkohlapne lipofilne snovi (maščobe, mineralna olja ...)	573,27	
<b>Celjske mesnine d.o.o. Klavnica</b>	Adsorbiljivi organski halogeni (AOX)	0,52	6,72
	Amonijev dušik	51,37	6,47
	Biokemijska potreba po kisiku (BPK5)	7.157,67	6,72
	Celotni dušik	275,19	6,47
	Celotni fosfor	61,26	6,72
	Celotni klor	0,22	6,47
	Celotni ogljikovodiki (mineralna olja)	0,26	0,25
	Hidrazin	0,02	0,25
	Kemijska potreba po kisiku (KPK)	11.221,94	7,40
	Sulfit	0,04	0,25
	Svinec	0,00075	0,25
	Težkohlapne lipofilne snovi (maščobe, mineralna olja ...)	1457,76	6,47
<b>Celjske mesnine d.o.o. Obrat Lava</b>	Adsorbiljivi organski halogeni (AOX)	0,22	
	Amonijev dušik	15,24	
	Biokemijska potreba po kisiku (BPK5)	618,34	
	Celotni dušik	113,60	
	Celotni fosfor	3,31	
	Celotni klor	0,05	1,44
	Celotni organski ogljik (TOC)	165,37	
	Kemijska potreba po kisiku (KPK)	1.055,49	
	Sulfat	23,58	
	Težkohlapne lipofilne snovi (maščobe, mineralna olja ...)	25,45	
<b>CETIS d.d.</b>	1,2-Dikloroetan	0,004	
	Adsorbiljivi organski halogeni (AOX)	0,23	
	Benzen	0,0008	
	Biokemijska potreba po kisiku (BPK5)	1.470,27	
	Cink	1,25	
	Diklorometan	0,025	
	Etilbenzen	0,0004	
	Kemijska potreba po kisiku (KPK)	3.360,28	
	Lahkohlapni aromatski ogljikovodiki (BTX)	0,008	
	Lahkohlapni halogenirani ogljikovodiki (LKCH)	0,025	6,30
	Srebro	0,0007	
	Tetrakloroeten	0,003	
	Tetraklorometan	0,0004	
	Težkohlapne lipofilne snovi (maščobe, mineralna olja ...)		
	Toluen	88,98	
Trikloroeten	0,008		
Triklorometan	0,0004		
	0,001		
<b>Cinkarna Celje d.d.</b>	Adsorbiljivi organski halogeni (AOX)	1,11	3

	Baker	0,20	2,7
	Biokemijska potreba po kisiku (BPK5)	45,93	3
	Celotni dušik	3,80	2,7
	Celotni fosfor	0,04	2,7
	Celotni klor	0,04	2,7
	Celotni ogljikovodiki (mineralna olja)	2,73	0,3
	Cink	1,09	2,7
	Kadmij	0,01	2,7
	Kemijska potreba po kisiku (KPK)	206,51	14,04
	Kobalt	0,09	2,7
	Kositer	0,08	2,7
	Nikelj	0,11	2,7
	Sulfat	4.841,23	3
<b>CRI Celje d.o.o.</b>	Adsorbiljivi organski halogeni (AOX)	0,65	8,57
	Biokemijska potreba po kisiku (BPK5)	34,28	8,57
	Celotni fosfor	0,34	8,57
	Celotni krom	0,47	8,57
	Cink	8,36	8,57
	Kemijska potreba po kisiku (KPK)	192,83	9,52
	Sulfat	1.062,68	8,57
	Železo	24,34	8,57
<b>Dom ob Savinji Celje</b>	Adsorbiljivi organski halogeni (AOX)	0,1	0,55
	Biokemijska potreba po kisiku (BPK5)	52,99	
	Celotni dušik	2,93	
	Celotni fosfor	0,61	
	Celotni ogljikovodiki (mineralna olja)	0,88	
	Kemijska potreba po kisiku (KPK)	131,38	
	Klor - prosti	0,03	
	Tenzidi-anionski	0,72	
	Tenzidi-neionski	7,18	
	Vsota anionskih in neionskih tenzidov	7,89	
<b>Energetika Celje d.o.o. Toplarna Celje</b>	Adsorbiljivi organski halogeni (AOX)	2,02	6,22
	Aluminij	0,56	
	Biokemijska potreba po kisiku (BPK5)	9,33	
	Celotni ogljikovodiki (mineralna olja)	0,48	
	Hidrazin	0,47	
	Kadmij	0,002	
	Kemijska potreba po kisiku (KPK)	31,10	
	Klor - prosti	0,14	
	Nitritni dušik	0,37	
	Sulfit	1,09	
	Železo	0,92	
<b>Zdravstveni dom Celje</b>	Adsorbiljivi organski halogeni (AOX)	0,46	6,88
	Amonijev dušik	135,41	6,88
	Baker	0,17	6,88
	Barij	0,38	6,88
	Biokemijska potreba po kisiku (BPK5)	940,01	6,88
	Celotni dušik	76,59	3,65
	Celotni fosfor	28,04	6,88
	Celotni klor	0,13	3,65
	Celotni krom	0,04	6,88

	Celotni ogljikovodiki (mineralna olja)	2,19	3,65
	Celotni organski ogljik (TOC)	535,09	6,88
	Cink	1,30	6,88
	Fenoli	2,33	6,88
	Kadmij	0,004	6,88
	Kemijska potreba po kisiku (KPK)	2.198,12	6,88
	Kobalt	0,035	6,88
	Lahkohlapni aromatski ogljikovodiki (BTX)	0,29	6,88
	Lahkohlapni halogenirani ogljikovodiki (LKCH)	0,01	6,88
	Nikelj	0,04	6,88
	Srebro	0,07	3,24
	Svinec	0,037	6,88
	Tenzidi-anionski	3,93	6,88
	Tenzidi-neionski	87,26	6,88
	Toluen	0,28	3,24
	Vsota anionskih in neionskih tenzidov	91,20	6,88
	Živo srebro	0,02	3,24
<b>Merkscha furnirnica d.o.o.</b>	Adsorbiljivi organski halogeni (AOX)	1,25	10,913
	Baker	0,06	13
	Biokemijska potreba po kisiku (BPK5)	345,62	23,913
	Celotni fosfor	0,79	13
	Celotni ogljikovodiki (mineralna olja)	1,53	23,913
	Hidrazin	0,82	10,913
	Kemijska potreba po kisiku (KPK)	723,00	28,413
	Nitritni dušik	0,02	10,913
	Sulfit	2,30	10,913
	Svinec	0,0008	10,913
	Težkohlapne lipofilne snovi (maščobe, mineralna olja ...)	20,31	13
	Železo	14,01	13
	<b>NOMAGO d.o.o.</b>	Adsorbiljivi organski halogeni (AOX)	0,18
Biokemijska potreba po kisiku (BPK5)		42,70	3,20
Celotni fosfor		1,58	3,20
Celotni ogljikovodiki (mineralna olja)		0,30	3,02
Kadmij		9,9E-05	0,18
Kemijska potreba po kisiku (KPK)		94,82	3,20
Lahkohlapni halogenirani ogljikovodiki (LKCH)		0,0045	3,20
Nikelj		0,001	0,18
Nitritni dušik		0,016	0,18
Sulfat		52,16	3,20
Svinec		0,004	0,18
Tenzidi-anionski		0,17	3,20
Tenzidi-neionski		0,37	3,20
Vsota anionskih in neionskih tenzidov	0,37	3,20	
<b>Petrol d.d. BS Celje – City center</b>	1,1-Dikloroeten	0,0002	
	1,2-Dikloroetan	0,002	
	Adsorbiljivi organski halogeni (AOX)	0,07	2,86
	Biokemijska potreba po kisiku (BPK5)	24,62	
	Celotni fosfor	8,36	
	Celotni ogljikovodiki (mineralna olja)	0,29	

	Diklorometan	0,01	
	Kemijska potreba po kisiku (KPK)	129,98	
	Lahkohlapni halogenirani ogljikovodiki (LKCH)	0,015	
	Sulfat	25,60	
	Tenzidi-anionski	0,83	
	Tenzidi-neionski	0,31	
	Tetrakloroeten	0,002	
	Tetraklorometan	0,0002	
	Trikloroeten	0,0002	
	Triklorometan	0,0006	
	Vsota anionskih in neionskih tenzidov	0,83	
<b>Petrol d.d. BS Celje – Lanovž</b>	1,1-Dikloroeten	8,6255E-05	
	1,2-Dikloroetan	0,0009	
	Adsorbiljivi organski halogeni (AOX)	0,027	
	Biokemijska potreba po kisiku (BPK5)	78,29	
	Celotni fosfor	28,66	
	Celotni ogljikovodiki (mineralna olja)	0,13	
	Diklorometan	0,005	
	Kemijska potreba po kisiku (KPK)	258,77	
	Lahkohlapni halogenirani ogljikovodiki (LKCH)	0,007	1,33
	Sulfat	6,94	
	Tenzidi-anionski	0,84	
	Tenzidi-neionski	7,55	
	Tetrakloroeten	0,0006	
	Tetraklorometan	8,6255E-05	
	Trikloroeten	8,6255E-05	
Triklorometan	0,0003		
	Vsota anionskih in neionskih tenzidov	8,39	
<b>Simbio d.o.o. Zbirni center Bukovžlak in RCERO Celje</b>	Adsorbiljivi organski halogeni (AOX)	10,76	53,2
	Amonijev dušik	6.100,45	53,2
	Baker	1,20	53,2
	Biokemijska potreba po kisiku (BPK5)	2.235,31	53,2
	Celotni cianid	0,06	35,5
	Celotni dušik	8.639,34	53,2
	Celotni fosfor	71,50	53,2
	Celotni krom	2,64	53,2
	Celotni ogljikovodiki (mineralna olja)	34,40	37
	Cink	8,43	53,2
	Dušik-Kjeldahl	6.313,57	53,2
	Kadmij	0,026	37
	Kemijska potreba po kisiku (KPK)	15.272,84	54,18
	Kloridi	13.636,42	53,2
	Lahkohlapni aromatski ogljikovodiki (BTX)	0,17	53,2
	Nikelj	1,22	37
	Nitratni dušik	1.800,09	53,2
	Nitritni dušik	28,36	53,2
	Sulfat	24,82	1,5
	Sulfid	0,95	17,7
Svinec	0,33	37	
Tenzidi-anionski	0,33	1,5	
Tenzidi-neionski	1,47	1,5	

	Toluen	0,013	1
	Vsota anionskih in neionskih tenzidov	1,78	1,5
	Živo srebro	0,017	51,7
<b>Splošna bolnišnica Celje</b>	Adsorbiljivi organski halogeni (AOX)	28,84	72,04
	Amonijev dušik	1.601,89	72,04
	Baker	1,57	61,14
	Barij	2,64	61,14
	Biokemijska potreba po kisiku (BPK5)	20.436,12	72,04
	Celotni dušik	255,16	10,89
	Celotni fosfor	324,46	72,04
	Celotni klor	0,99	61,14
	Celotni krom	0,13	61,14
	Celotni ogljikovodiki (mineralna olja)	85,51	72,04
	Celotni organski ogljik (TOC)	7.581,73	61,14
	Cink	20,02	61,14
	Fenoli	6,73	61,14
	Hidrazin	4,59	61,14
	Kadmij	0,02	61,143
	Kemijska potreba po kisiku (KPK)	39.927,59	72,04
	Klor - prosti	0,18	10,89
	Kobalt	0,24	61,14
	Lahkohlapni aromatski ogljikovodiki (BTX)	0,18	61,14
	Lahkohlapni halogenirani ogljikovodiki (LKCH)	0,09	61,14
	Nikelj	0,37	61,14
	Nitritni dušik	14,83	61,14
	Sulfit	13,76	61,14
	Svinec	0,34	61,14
	Tenzidi-anionski	57,42	72,04
	Tenzidi-neionski	303,15	72,04
	Toluen	0,06	61,14
	Vsota anionskih in neionskih tenzidov	360,57	72,04
	Živo srebro	0,02	61,14
	<b>Tastepoint d.o.o.</b>	Adsorbiljivi organski halogeni (AOX)	12,01
Amonijev dušik		2.241,71	
Baker		2,92	
Biokemijska potreba po kisiku (BPK5)		60.717,46	
Celotni dušik		1.846,64	
Celotni fosfor		148,90	
Celotni klor		10,34	
Kemijska potreba po kisiku (KPK)		133.192,50	
Klor - prosti		8,00	
Sulfid		1,07	
Tenzidi-anionski		31,01	
Tenzidi-neionski		112,34	
Vsota anionskih in neionskih tenzidov		141,21	
Železo		64,36	
<b>XS Invest, Marjan Samec s.p.</b>	Adsorbiljivi organski halogeni (AOX)	0,045	1,96
	Biokemijska potreba po kisiku (BPK5)	137,13	
	Celotni fosfor	3,53	
	Celotni ogljikovodiki (mineralna olja)	1,78	
	Kemijska potreba po kisiku (KPK)	333,03	

	Lahkohlapni halogenirani ogljikovodiki (LKCH)	0,003	
	Sulfat	124,59	
	Tenzidi-anionski	2,94	
	Tenzidi-neionski	12,73	
	Vsota anionskih in neionskih tenzidov	15,67	
<b>Zlatarna Celje d.o.o.</b>	Baker	0,007	1,2
	Biokemijska potreba po kisiku (BPK5)	3	1,2
	Celotni dušik	6,6	1,2
	Cink	0,22	1,2
	Kadmij	0,0007	1,2
	Kemijska potreba po kisiku (KPK)	9,6	2,368
	Nikelj	0,03	1,2
	Sulfat	22,32	1,2
	Železo	0,09	1,2
<b>ZPO Celje Letno kopališče Celje</b>	Adsorbiljivi organski halogeni (AOX)	2,30	4,89
	Biokemijska potreba po kisiku (BPK5)	12,22	4,89
	Kemijska potreba po kisiku (KPK)	19,55	5,43
	Klor - prosti	0,68	4,89
	Tenzidi-anionski	0,27	4,89
	Tenzidi-neionski	1,95	4,89
	Vsota anionskih in neionskih tenzidov	1,95	4,89
<b>ZPO Celje Zimsko kopališče Golovec</b>	Adsorbiljivi organski halogeni (AOX)	1,36	4,4
	Biokemijska potreba po kisiku (BPK5)	11	4,4
	Kemijska potreba po kisiku (KPK)	17,72	5,17
	Klor - prosti	1,38	4,4
	Tenzidi-anionski	0,25	4,03
	Tenzidi-neionski	0,20	4,03
	Vsota anionskih in neionskih tenzidov	0,44	4,03
<b>Žonta d.o.o.</b>	Adsorbiljivi organski halogeni (AOX)	0,04	
	Biokemijska potreba po kisiku (BPK5)	13,93	
	Celotni krom	0,024	
	Celotni ogljikovodiki (mineralna olja)	1,00	
	Kadmij	0,001	
	Kemijska potreba po kisiku (KPK)	27,86	1,99
	Lahkohlapni halogenirani ogljikovodiki (LKCH)	0,003	
	Nikelj	0,012	
	Sulfat	13,93	
	Tenzidi-anionski	0,34	
	Tenzidi-neionski	0,80	
	Vsota anionskih in neionskih tenzidov	1,13	

Vir: Arso, Podatki iz industrijskih naprav do leta 2024

Priloga 16 (Poglavje IV.7: Kulturna dediščina): Enote KD na območju MOC po naseljih in kategorijah KD.

Naselje/ kategorija KD	Arheološka najdišča	Drugi objekti in naprave	Naselja in njihovi deli	Parki in vrtovi	Spominski objekti in kraji	Stavbe	Stavbe s parki ali z vrtovi	Skupaj
Brezova	/	/	/	/	/	7	/	7
Bukovžlak	1	/	/	/	1	3	/	5
Celje	3	5	2	4	28	341	1	
Dobrova pri Celju	/	/	/	/	2	/	/	2
Gorica pri Šmartnem	/	/	/	1	1	1	/	3
Jezerce pri Šmartnem	/	/	/	/	/	1	/	1
Košnica pri Celju	/	/	/	/	/	4	/	4
Leskovec	/	/	/	/	/	2	/	2
Lipovec pri Škofji vasi	/	/	/	/	/	2	/	2
Ljubečna	/	/	/	/	/	4	/	4
Lokrovec	/	/	/	/	1	/	/	1
Lopata pri Celju	/	/	/	/	2	1	/	3
Loče	/	/	1	/	/	8	/	9
Medlog	2	/	/	/	1	4	/	7
Osenca	/	/	/	/	/	3	/	3
Otemna	/	/	/	/	1	2	/	3
Pepelno	/	/	/	/	/	1	/	1
Pečovnik	2	/	/	/	/	3	/	5
Prekorje	/	/	/	/	1	/	/	1
Rožni vrh	/	/	/	/	/	4	/	4
Runtole	/	/	/	/	1	2	/	3
Rupe	/	/	/	/	/	3	/	3
Slatina v Rožni dolini	1	/	/	/	1	/	/	2
Šentjungert	/	/	/	/	1	4	/	5
Škofja vas	/	/	/	/	1	1	/	2
Šmarjeta pri Celju	/	/	/	/	1	/	/	1
Šmartno v Rožni dolini	1	/	/	/	4	7	/	12
Teharje	/	/	1	/	/	8	/	9
Tremerje	/	/	1	/	/	7	/	8
Trnovlje pri Celju	1	/	/	/	1	6	/	8
Vrhe	/	/	/	/	/	1	/	1
Zadobrova	1	/	/	/	/	1	/	2
Začret	/	/	/	/	/	1	/	1
Zvodno	/	/	/	/	/	1	/	1
Žepina	/	/	/	/	/	1	/	1
<b>MOC</b>	<b>12</b>	<b>5</b>	<b>4</b>	<b>5</b>	<b>48</b>	<b>434</b>	<b>1</b>	<b>509</b>

Vir podatkov: Register nepremične kulturne dediščine

4 enote imajo status spomenika državnega pomena:

- Celje - Knežji dvorec (1-00060)
- Celje - Starokrščanska krstilnica v Gubčevi ulici (1-08753)

- *Celje - Pelikanov atelje (1-09825)*
- *Bukovžlak - Spominski park Teharje (1-26716)*

108 enot pa status lokalnega pomena:

- *Celje - Staro mestno jedro (1-00055)*
- *Celje - Arheološko najdišče Celje (1-00056)*
- *Celje - Cerkev sv. Danijela (1-00057)*
- *Celje - Celjski grad (1-00058)*
- *Celje - Hiša Gosposka 3 (1-00059)*
- *Celje - Slovensko pokopališče na Golovcu (1-00061)*
- *Celje - Stara grofija (1-00062)*
- *Celje - Stari pisker (1-00063)*
- *Celje - Cerkev sv. Maksimiljana (1-02916)*
- *Celje - Cerkev Marijinega vnebovzetja (1-02917)*
- *Celje - Kapucinski samostan s cerkvijo sv. Cecilije (1-02918)*
- *Celje - Cerkev sv. Nikolaja (1-02919)*
- *Tremerje - Cerkev sv. Luke (1-02920)*
- *Celje - Cerkev sv. Jožefa (1-02921)*
- *Šentjungert - Cerkev sv. Kunigunde (1-02979)*
- *Celje - Kretniška postavljalnica (1-03057)*
- *Šmartno v Rožni dolini - Cerkev sv. Martina (1-03425)*
- *Teharje - Cerkev sv. Martina (1-03440)*
- *Vrhe pri Teharjih - Cerkev sv. Ane (1-03441)*
- *Celje - Kapela sv. Maksimiljana (1-04141)*
- *Zadobrova - Villa rustica (1-04253)*
- *Šmartno v Rožni dolini - Villa rustica Groblje (1-04256)*
- *Šmarjeta pri Celju - Villa rustica Janžekov grič (1-04257)*
- *Slatina v Rožni dolini - Železnodobno grobišče (1-04258)*
- *Pečovnik - Arheološko najdišče Vipota (1-04259)*
- *Celje - Prva osnovna šola (1-04265)*
- *Celje - Spomenik in grobnica narodnih herojev (1-04268)*
- *Celje - Kraj zasramovanja partizanov (1-04269)*
- *Celje - Hotel Evropa (1-04270)*
- *Celje - Slovenska nižja gimnazija (1-04271)*
- *Celje - Marijino znamenje (1-04272)*
- *Celje - Hiša Cankarjeva 2 (1-04275)*
- *Celje - Hiša Cankarjeva 5 in 7 (1-04276)*
- *Celje - Palača Cankarjeva 6 (1-04277)*
- *Celje - Hiša Cankarjeva 8 (1-04278)*
- *Celje - Hiša Cankarjeva 9 in 11 (1-04279)*
- *Celje - Hiša Cankarjeva 13 (1-04280)*
- *Celje - Hiša Razlagova 7 (1-04281)*
- *Celje - Hiša Gubčeva 10 (1-04282)*
- *Celje - Hiša Ipavčeva 2 (1-04283)*
- *Celje - Hiša Lilekova 5 (1-04284)*
- *Celje - Vila Miklošičeva 3 (1-04285)*
- *Celje - Hiša Prešernova 3 (1-04286)*
- *Celje - Hiša Prešernova 11 (1-04287)*
- *Celje - Hiša Savinjska 3 (1-04288)*
- *Celje - Hiša Savinjsko nabrežje 5 (1-04289)*
- *Celje - Hiša Savinjsko nabrežje 6 (1-04290)*
- *Celje - Hiša Prešernova 16 (1-04291)*

- Celje - Špital (1-04292)
- Celje - Hiša Slomškov trg 11 (1-04293)
- Celje - Hiša Stanetova 3 (1-04294)
- Celje - Hiša Stanetova 4 (1-04295)
- Celje - Celjski dom (1-04296)
- Celje - Palača Krekov trg 6, 7, 8 (1-04297)
- Celje - Palača Krekov trg 9 (1-04298)
- Celje - Hiša Glavni trg 1 (1-04299)
- Celje - Hiša Glavni trg 4 (1-04300)
- Celje - Hiša Glavni trg 6 (1-04301)
- Celje - Hiša Glavni trg 7 (1-04302)
- Celje - Hiša Glavni trg 8 (1-04303)
- Celje - Hiša Glavni trg 9 (1-04304)
- Celje - Hiša Glavni trg 12 (1-04305)
- Celje - Hiša Glavni trg 17 (1-04306)
- Celje - Hiša Glavni trg 18 (1-04307)
- Celje - Narodni dom (1-04308)
- Celje - Prothasijev dvorec (1-04309)
- Celje - Magistrat (1-04310)
- Celje - Ljudska posojilnica (1-04311)
- Celje - Hiša Gosposka 1 (1-04312)
- Celje - Hiša Gosposka 5 (1-04313)
- Celje - Hiša Gosposka 7 (1-04314)
- Celje - Hiša Gosposka 9 (1-04315)
- Celje - Hiša Gosposka 17 (1-04316)
- Celje - Hiša Gosposka 19 (1-04317)
- Celje - Hiša Gosposka 26 (1-04318)
- Celje - Hiša Gosposka 30 (1-04319)
- Celje - Contijev dvor (1-04321)
- Celje - Arkova kapelica (1-04322)
- Gorica pri Šmartnem - Dvorec Prešnik (1-04370)
- Medlog - Gozdni dvor (1-04372)
- Celje - Zgornji Lanovž (1-04373)
- Celje - Grobnica borcev NOB na Golovcu (1-04418)
- Celje - Grobnica borcev NOB na Mestnem pokopališču (1-04419)
- Gorica pri Šmartnem - Rebčeva hiša (1-04423)
- Slatina v Rožni dolini - Lebičeva hiša (1-04425)
- Šentjungert - Grob (1-04428)
- Šmartno v Rožni dolini - Grob na pokopališču (1-04429)
- Celje - Javka borcev Celjske čete (1-04431)
- Medlog - Joštov mlin (1-04432)
- Celje - Hiša Cesta na grad 18 (1-04433)
- Dobrova pri Celju - Znamenje pri hiši Dobrova 4 (1-04437)
- Dobrova pri Celju - Znamenje pri hiši Dobrova 35 (1-04438)
- Celje - Kalvarija na Aljaževem hribu (1-04439)
- Celje - Slovensko ljudsko gledališče (1-09671)
- Celje - Joskova hiša (1-10261)
- Celje - Šubičev paviljon (1-10612)
- Ljubečna - Čatrova opekarna (1-10775)
- Celje - Deška ljudska in meščanska šola (1-11902)
- Celje - Vila Trubarjeva 13 (1-11903)
- Celje - Westnova vila (1-11905)

- *Celje - Vodni stolp (1-13040)*
- *Pečovnik - Hiša Alme M. Karlin (1-14626)*
- *Brezova - Domačija Brezova 3 (1-14681)*
- *Celje - Luhnova domačija (1-14682)*
- *Celje - Vila Hrašovec (1-14683)*
- *Celje - Hiša Ljubljanska 6, 8 (1-14685)*
- *Celje - Pelikanova hiša (1-23725)*
- *Celje - Jožefova kapelica (1-27568)*