



Mixer

10029154 10029155

KLARSTEIN

Sehr geehrter Kunde,

wir gratulieren Ihnen zum Erwerb Ihres Gerätes. Lesen Sie die folgenden Hinweise sorgfältig durch und befolgen Sie diese, um möglichen Schäden vorzubeugen. Für Schäden, die durch Missachtung der Hinweise und unsachgemäßen Gebrauch entstehen, übernehmen wir keine Haftung.

Inhaltsverzeichnis

Technische Daten 2
Sicherheitshinweise 2
Geräteübersicht und Zubehör 3
Vor dem ersten Betrieb 3
Inbetriebnahme und Bedienung 4
Reinigung und Pflege 5
Hinweise zur Entsorgung 6
Konformitätserklärung 6

Technische Daten

Artikelnummer	10029154, 10029155
Stromversorgung	230 V - 50 Hz
Leistung	250 W

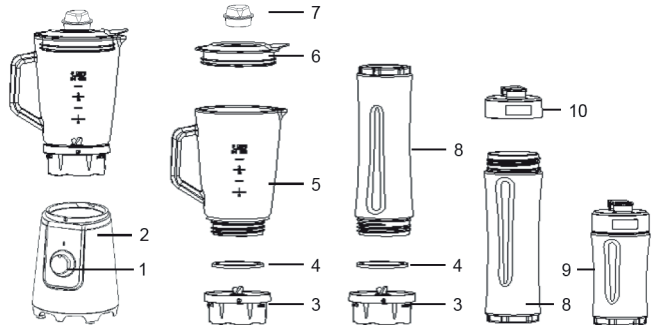
Sicherheitshinweise

- Lesen Sie sich alle Hinweise sorgfältig durch und bewahren Sie die Anleitung zum Nachschlagen gut auf.
- Berühren Sie keine heißen Oberflächen. Verwenden Sie nur die Griffe oder Knöpfe.
- Um sich vor Stromschlag zu schützen, tauchen Sie das Gerät, das Kabel und den Stecker nicht in Wasser oder andere Flüssigkeiten.
- Verwenden Sie das Gerät in Anwesenheit von Kindern nur unter Aufsicht.
- Ziehen Sie den Stecker aus der Steckdose wenn Sie das Gerät reinigen oder nicht mehr benutzen. Lassen Sie das Gerät vollständig abkühlen, bevor Sie Teile entfernen oder anbringen.
- Benutzen Sie das Gerät nicht mit beschädigtem Netzkabel oder Stecker, wenn es Fehlfunktionen aufweist oder in irgendeiner Weise beschädigt wurde. Lassen Sie das Gerät von einem Fachhändler überprüfen, oder reparieren.
- Verwenden Sie nur Zubehör, das vom Hersteller ausdrücklich empfohlen ist.
- Benutzen Sie das Gerät nur in Innenräumen
- Lassen Sie das Kabel nicht über den Rand der Arbeitsplatte hängen oder über heiße Oberflächen verlaufen.
- Stellen Sie das Gerät nicht neben einen heißen Gas- oder Elektroherd oder in einem beheizten Ofen.
- Schließen Sie das Netzkabel zuerst am Gerät an, bevor Sie den Stecker in die Steckdose stecken. Wenn Sie das Gerät ausschalten, drehen Sie den Regler zuerst auf OFF und ziehen Sie erst dann den Stecker aus der Steckdose.
- Verwenden Sie keine übergroßen Lebensmittel oder Metallgegenstände, da diese zu Feuer oder Stromschläge führen könnten.

- Achten Sie darauf, dass das Gerät nicht auf oder nahe bei leicht brennbaren Materialien, wie Vorhängen oder Tischwäsche, steht oder diese berührt, damit die Materialien sich nicht entzünden.
- Benutzen Sie zur Reinigung keine Metallschwämme. Kleine Metallteile könnten sich davon lösen und einen Kurzschluss auslösen.

Geräteübersicht und Zubehör

- 1 Drehregler
- 2 Gehäuse
- 3 Basis mit Messer
- 4 Dichtungsring
- 5 Glaskrug
- 6 Deckel
- 7 Deckeleinsatz
- 8 Becher (600 ml)
- 9 Becher (900 ml)
- 10 Deckel



Vor dem ersten Betrieb

- Reinigen Sie alle Teile sorgfältig, bevor Sie sie das erste Mal benutzen.
- Wickeln Sie soviel Kabel, wie Sie brauchen ab und stecken Sie das Kabel in die Steckdose.

So bauen Sie den Glaskrug zusammen

- Setzen Sie den Dichtungsring (4) auf die Basis mit Messer (3).
- Schrauben Sie die Basis im Uhrzeigersinn an die Unterseite des Glaskrugs (5), bis sie fest sitzt.
- Drehen Sie den Glaskrug im Uhrzeigersinn ins Gehäuse (2), bis er fest sitzt.
- Setzen Sie den Deckel (6) auf den Glaskrug.
- Setzen Sie den Deckeleinsatz (7) auf den Deckel und drehen Sie ihn im Uhrzeigersinn, bis er fest sitzt.

So bauen Sie die Becher zusammen

- Lösen Sie den Deckel (10) vom Becher (8 oder 9).
- Setzen Sie den Dichtungsring (4) auf die Basis (3) und schrauben Sie die Basis an den Becher.
- Setzen Sie den Becher ins Gehäuse und drehen Sie ihn im Uhrzeigersinn fest bis er einrastet.

Inbetriebnahme und Bedienung

Gerät ein- und ausschalten

WICHTIG: Schalten Sie das Gerät nicht ein, wenn der Krug oder der Becher leer sind. Lassen Sie das Gerät nicht länger als 2 Minuten am Stück laufen. Schalten Sie es nach 2 Minuten aus und lassen Sie es abkühlen, bevor Sie es wieder in Betrieb nehmen.

- Um das Gerät mit gleichbleibend geringer Geschwindigkeit einzuschalten, stellen Sie den Ein/Aus-Schalter (1) auf Position „I“.
- Um das Gerät mit gleichbleibend hoher Geschwindigkeit einzuschalten, stellen Sie den Ein/Aus-Schalter (1) auf Position „II“.
- Um das Gerät im Puls-Modus zu starten, stellen Sie den Ein/Aus-Schalter (1) auf die Position „P“.
- Um das Gerät auszuschalten, stellen Sie den Ein/Aus-Schalter (1) auf die Position „O“.

Wichtige Hinweise zur Bedienung

- Achten Sie darauf, die MAX-Markierung nicht zu überschreiten.
- Überladen Sie das Gerät nicht. Geben Sie nicht zu viele Zutaten gleichzeitig in den Becher oder Krug. Falls der Motor anhält, schalten Sie das Gerät umgehend aus, ziehen Sie den Stecker und lassen Sie das Gerät 10 Minuten lang abkühlen.
- Schneiden Sie Obst und Gemüse in kleinere Stücke. Die Stücke sollten so groß sein, dass sie problemlos in den Becher oder Krug passen.

Bedienung

- Geben Sie die Stücke in den Krug oder Becher.
- Bauen Sie den Mixer zusammen.
- Stecken Sie den Stecker in die Steckdose. Die Betriebsanzeige geht nach ein paar Sekunden an. Je länger Sie die Zutaten mixen, desto feiner werden sie gemixt.
- Falls nötig, geben Sie weiter Fruchtstücke hinzu.

So benutzen Sie den Glaskrug

- Schalten Sie das Gerät aus.
- Drehen Sie den Deckeleinsatz gegen Uhrzeigersinn und entfernen Sie ihn vom Krug.
- Schneiden Sie das Obst und Gemüse in kleine Stücke. Falls die Stücke nicht durch das Loch im Deckel passen, nehmen Sie den Deckel ab und geben Sie die Stücke dann hinzu.
- Schrauben Sie den Deckel bzw. den Einsatz wieder auf.
- Schalten Sie das Gerät ein. Mixen Sie die Zutaten einige Sekunden lang. Je länger sie mixen, desto feiner wird die Mischung.

So benutzen Sie die Becher

- Schalten Sie das Gerät aus.
- Drehen Sie den Becher gegen den Uhrzeigersinn aus dem Gehäuse und drehen Sie ihn um.
- Lösen Sie die Messer-Basis vom Becher.

- Schneiden Sie das Obst und Gemüse so klein, dass die Stücke in den Becher passen.
- Geben Sie die Stücke in den Becher. Schrauben Sie die Messer-Basis wieder auf den Becher.
- Drehen Sie den Becher um und drehen Sie ihn im Uhrzeigersinn ins Gehäuse, bis er einrastet.
- Schalten Sie das Gerät ein und mixen Sie die Zutaten einige Sekunden lang. je länger Sie mixen, desto feiner wird die Mischung.
- Wenn Sie fertig sind, schalten Sie das Gerät aus.
- Ziehen Sie den Stecker aus der Steckdose. Die Betriebsanzeige erlischt.
- Lassen Sie das Gerät abkühlen.

Hilfreiche Tipps

- Geben Sie harte Zutaten nach und nach in den Glaskrug anstatt alles auf einmal zu mixen.
- Schneiden Sie harte Zutaten vor dem Mixen in kleine Stücke.
- Wenn Sie harte Zutaten mixen, beginnen Sie mit einer kleinen Menge Flüssigkeit. Fügen Sie dann nach und nach mehr Flüssigkeit durch das Loch im Deckel hinzu.
- Halten Sie den Deckel beim Mixen immer mit der Hand fest.
- Seien Sie vorsichtig, wenn Sie heiße Flüssigkeiten mixen.
- Wir empfehlen ihnen bei harten oder dickflüssigen Zutaten den Puls-Modus zu verwenden, damit sich der Mixer nicht festfährt.

Reinigung und Pflege

- Tauchen Sie das Gehäuse nie in Wasser, wischen Sie es lediglich mit einem feuchten Lappen ab.
- Leeren Sie den Glaskrug und füllen Sie ihn mit Wasser. Setzen Sie ihn aufs Gehäuse und schalten Sie den Puls-Modus ein. Leeren Sie den Inhalt aus und spülen Sie mit klarem Wasser nach.
- Versichern Sie sich, dass der Glaskrug komplett leer ist, bevor Sie die Basis und die Dichtung entfernen. Passen Sie auf, dass Sie sich nicht an den Messern verletzen. Alle abnehmbaren Teile lassen sich im Geschirrspüler reinigen.

Entsorgung und Konformitätserklärung



Befindet sich die linke Abbildung (durchgestrichene Mülltonne auf Rädern) auf dem Produkt, gilt die Europäische Richtlinie 2002/96/EG. Diese Produkte dürfen nicht mit dem normalen Hausmüll entsorgt werden. Informieren Sie sich über die örtlichen Regelungen zur getrennten Sammlung elektrischer und elektronischer Gerätschaften. Richten Sie sich nach den örtlichen Regelungen und entsorgen Sie Altgeräte nicht über den Hausmüll. Durch die regelkonforme Entsorgung der Altgeräte werden Umwelt und die Gesundheit ihrer Mitmenschen vor möglichen negativen Konsequenzen geschützt. Materialrecycling hilft, den Verbrauch von Rohstoffen zu verringern.

Hersteller: Chal-Tec GmbH, Wallstraße 16, 10179 Berlin, Deutschland.



Dieses Produkt entspricht den folgenden Europäischen Richtlinien:
 2014/30/EU (EMV)
 2014/35/EU (LVD)
 2011/65/EU (RoHS)

Dear Customer,

Congratulations on purchasing this equipment. Please read this manual carefully and take care of the following hints to avoid damages. Any failure caused by ignoring the mentioned items and cautions mentioned in the instruction manual are not covered by our warranty and any liability.

Contents

Technical Data 6
Safety Instructions 6
Product Description and Accessory 7
Before first Use 7
Use and Operation 8
Cleaning and Care 9
Hints on Disposal 10
Declaration of Conformity 10

Technical Data

Item number	10029154, 10029155
Power supply	230 V - 50 Hz
Power consumption	250 W

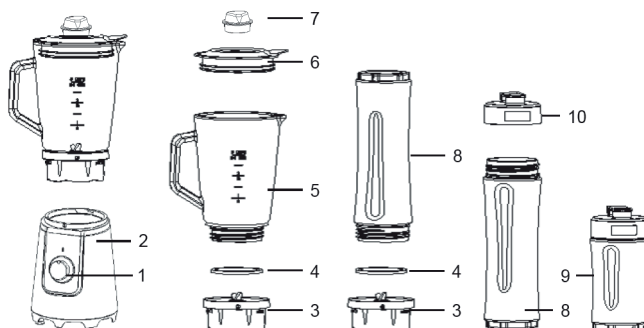
Safety Instructions

- Read all instructions before operating.
- Do not touch hot surfaces. Use handles or knobs.
- To protect against electrical shock, do not immerse cord, plug or appliance itself in water or other liquids.
- Close supervision is necessary when appliance is used by or near children.
- Unplug from outlet when not in use and before cleaning. Allow to cool before putting on or taking off parts.
- Do not operate any appliance with a damaged cord or plug or after the appliance malfunctions or has been damaged in any manner. Return the appliance to the nearest authorized service facility for examination, repair or adjustment.
- The use of accessory attachments not recommended by the appliance manufacturer may cause injuries.
- Do not use outdoors.
- Do not let cord hang over edge of table or counter or touch hot surfaces.
- Do not place on or near a hot gas or electric burner, or in a heated oven.
- Always attach plug to appliance first, then plug cord into wall outlet. To disconnect, turn any control to OFF position, then remove plug from wall outlet.
- Oversized foods or metal utensils must not be may cause a fire or risk of electrical shock.

- A fire may occur if the appliance is covered or touching flammable material including curtains, draperies, walls and the like when in operation.
- Do not clean with metal scouring pads. Pieces can break off the pad and touch electrical parts, involving a risk of electrical shock.

Product Description and Accessory

- 1 Rotary switch
- 2 Housing
- 3 Cup base
- 4 Sealing ring
- 5 Glass jar
- 6 Lid
- 7 Lid insert
- 8 Bottle (600 ml)
- 9 Bottle (900 ml)
- 10 Lid



Before first Use

- All parts of the blender are to be thoroughly cleaned before being used for the first time.
- Take out the required length of cable from the cable tidy on the base of the blender and connect the device to the mains supply.

Assembling the Glass Jar

- Place the seal ring (4) onto the blade (3).
- Mount the blade (3) to the bottom of the jar (5). Lock the blade (5) by turning it clockwise.
- Mount the jar (5) onto the appliance. Lock the jar (5) by turning it clockwise.
- Mount the jar lid (6) onto the jar (5).
- Mount the jar lid insert (7) into the jar lid (6). Lock the jar lid insert (7) by turning it clockwise.

Assembling the bottle

- Loosen the lid (10) from the bottle (8 or 9).
- Place the seal ring (4) onto the blade (3). Tighten the blade (3) onto the bottle (8 or 9).
- Turn the bottle (8 or 9) upside down. Place the bottle (8 or 9) onto the appliance.
- Lock the bottle (8 or 9) by turning it clockwise until it clicks into place.

Use and Operation

Switching on and off

IMPORTANT: Do not switch on the appliance when the jar or the bottle is empty. Do not leave the appliance switched on continuously for more than two minutes. After two minutes, switch off the appliance and allow it to cool down for three minutes before switching it on again.

- To switch on the appliance with continuous low speed, set the on/off switch (1) to the „I“ position.
- To switch on the appliance with continuous high speed, set the on/off switch (1) to the „II“ position.
- To switch on the appliance in pulse mode, set the on/off switch (1) to the „P“ position.
- To switch off the appliance, set the on/off switch (1) to the „O“ position.

Important Hints for Use

- Do not exceed the maximum mark on the juice level indicator.
- Do not overload the appliance. Do not put too many ingredients into the jar or the bottle at one time. If the motor stops, immediately switch off the appliance, remove the mains plug from the wall socket and allow the appliance to cool down for at least 10 minutes.

Operation

- Cut the fruit and/or vegetables into pieces. that fit in the jar or the bottle.
- Put the pieces of fruit and/or vegetables into the jar or the bottle.
- Assemble the appliance. Refer to the section „Assembly“.
- Insert the mains plug into the wall socket. The power indicator comes on in a few seconds. The longer the appliance is switched on, the finer the ingredients will be blended.
- If necessary, add more pieces of fruit and/or vegetables

How to use the Jar

- Switch off the appliance.
- Turn the jar lid insert counterclockwise to remove it from the jar lid.
- Cut the fruit and/or vegetables into pieces. Make sure that the pieces of fruit and/or vegetables fit in the jar.
- Put the pieces of fruit and/or vegetables into the jar.
- If the pieces are too large for the filling opening of the jar lid, remove the jar lid and add the pieces of fruit and/or vegetables.
- Mount the jar lid onto the jar. Mount the jar lid insert into the jar lid.
- Switch on the appliance. The appliance blends the ingredients in a few seconds. The longer the appliance is switched on, the finer the ingredients will be blended.

How to use the Bottles

- Switch off the appliance.
- Unlock the bottle by turning it counterclockwise. Remove the bottle from the appliance. Turn the bottle straight up again.
- Loosen the blade from the bottle.

- Cut the fruit and/or vegetables into pieces. Make sure that the pieces of fruit and/or vegetables fit in the bottle.
- Put the pieces of fruit and/or vegetables into the bottle.
- Tighten the blade onto the bottle. Turn the bottle upside down. Place the bottle onto the appliance.
- Lock the bottle by turning it clockwise until it clicks into place.
- Switch on the appliance. The appliance blends the ingredients in a few seconds. The longer the appliance is switched on, the finer the ingredients will be blended.
- After use, switch off the appliance. Remove the mains plug from the wall socket. The power indicator goes off. Allow the appliance to cool down completely.

Useful Tips

- To achieve the best results when pureeing solid ingredients, place small portions into the glass jar one by one instead of placing a large quantity all at once.
- If you are processing solid ingredients, cut them into small pieces (2-3cm) first.
- When mixing solid ingredients start off first with a small amount of liquid.
- Gradually add more and more liquid through the opening in the lid.
- Always place your hand on top of the blender when you are operating the device.
- Be careful when processing hot liquids.
- For stirring solid or very thick liquid ingredients we recommend that you use the blender in impulse mode to prevent the blades from becoming stuck.

Cleaning and Care

- Never immerse the Housing in water. Wipe it only with a moist cloth.
- Empty the glass jar and fill it with water. Place the glass jar on the Housing and turn the switch to “P” setting several times. Empty the glass jar and rinse until clean.
- careful when handling the cutting blade. All removable parts are suitable for the dishwasher.

Disposal and Declaration of Conformity



According to the European waste regulation 2002/96/EC this symbol on the product or on its packaging indicates that this product may not be treated as household waste. Instead it should be taken to the appropriate collection point for the recycling of electrical and electronic equipment. By ensuring this product is disposed of correctly, you will help prevent potential negative consequences for the environment and human health, which could otherwise be caused by inappropriate waste handling of this product. For more detailed information about recycling of this product, please contact your local council or your household waste disposal service.

Producer: Chal-Tec GmbH, Wallstraße 16, 10179 Berlin, Germany.



This product is conform to the following European Directives:
 2014/30/EU (EMC)
 2014/35/EU (LVD)
 2011/65/EU (RoHS)

Estimado cliente:

Le felicitamos por la adquisición de este producto. Lea atentamente el siguiente manual y siga cuidadosamente las instrucciones de uso con el fin de evitar posibles daños. La empresa no se responsabiliza de los daños ocasionados por un uso indebido del producto o por haber desatendido las indicaciones de seguridad.

Índice

Datos técnicos	10
Indicaciones de seguridad	10
Descripción del aparato y accesorios	11
Antes del primer uso	11
Puesta en marcha y manejo	12
Limpieza y cuidado	13
Indicaciones para la retirada del aparato	14
Declaración de conformidad	14

Datos técnicos

Número de artículo	10029154, 10029155
Suministro eléctrico	230 V - 50 Hz
Potencia	250 W

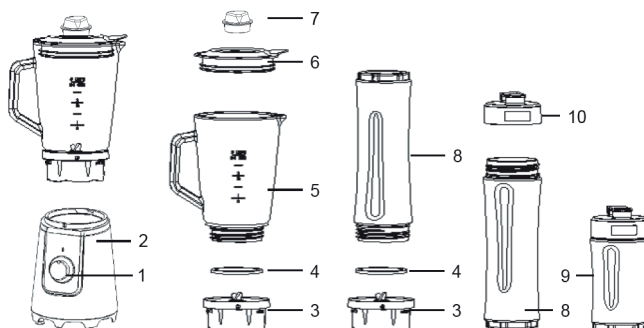
Indicaciones de seguridad

- Lea atentamente todas las indicaciones y conserve este manual para consultas posteriores.
- No toque las superficies calientes. Utilice solamente los mangos o los botones.
- Para evitar descargas eléctricas, nunca sumerja el aparato, el cable de alimentación ni el enchufe en agua ni en ningún otro líquido.
- En presencia de niños, utilice el aparato solamente si estos están bajo supervisión.
- Desconecte el enchufe de la toma de corriente antes de limpiar el aparato o cuando no lo utilice. Deje que el aparato se enfríe completamente antes de desmontarlo o montarlo.
- No utilice el aparato si el cable de alimentación o el enchufe están dañados, si detecta fallos en su funcionamiento o si se ha visto dañado de alguna manera. En ese caso, contacte con un servicio técnico para su comprobación o reparación.
- Utilice exclusivamente los accesorios recomendados por el fabricante.
- Utilice este aparato solamente en espacios interiores.
- No deje que el cable quede colgando de la superficie en la que ha colocado la batidora ni que entre en contacto con superficies calientes.
- No coloque el aparato cerca de cocinas eléctricas o de gas ni de hornos en funcionamiento.
- Conecte primero el cable de alimentación al aparato antes de hacerlo a la toma de corriente. Al apagar el aparato, gire primero el regulador hasta la posición OFF y a continuación desconecte el enchufe.
- No utilice alimentos demasiado grandes u objetos de metal, pues podrían provocar un incendio o una descarga eléctrica.

- Asegúrese de que el aparato no entre en contacto con materiales combustibles, como cortinas ni manteles para evitar que estos puedan incendiarse.
- No utilice estropajos metálicos para la limpieza. Podrían desprenderse piezas metálicas que provocarían un circuito.

Descripción del aparato y accesorios

- 1 Regulador de velocidad
- 2 Carcasa
- 3 Base con cuchilla
- 4 Anillo de sellado
- 5 Jarra de cristal
- 6 Tapa
- 7 Tapón
- 8 Vaso (600 ml)
- 9 Vaso (900 ml)
- 10 Tapa de los vasos



Antes del primer uso

- Limpie todas las piezas completamente antes de utilizar la batidora por primera vez.
- Desenrolle el cable en la medida que necesite y conecte el enchufe a la toma de corriente.

Cómo montar la jarra de cristal

- Coloque el anillo de sellado (4) sobre la base con la cuchilla (3).
- Enrosque la base en el sentido de las agujas del reloj a la parte inferior de la jarra (5) hasta que quede completamente encajada.
- Gire la jarra en el sentido de las agujas del reloj en el motor (2) hasta que quede encajada.
- Coloque la tapa (6) en la jarra.
- Coloque el tapón (7) sobre la tapa y enrósquelo en el sentido de las agujas del reloj.

Cómo montar los vasos

- Desmonte la tapa (10) del vaso (8 o 9).
- Coloque el anillo de sellado (4) en la base (3) y enrósquele al vaso.
- Coloque el vaso en el motor y enrósquelo en el sentido de las agujas del reloj hasta que quede acoplado.

Puesta en marcha y uso

Encender y apagar el aparato

IMPORTANTE: no encienda la batidora si la jarra o el vaso están vacíos. No accione la batidora durante más de 2 minutos seguidos. Transcurrido este tiempo, apague la batidora y deje que se enfríe antes de volver a ponerla en marcha.

- Para encender el aparato a velocidad baja, coloque el interruptor on/off en la posición "I".
- Para encender el aparato a velocidad alta, coloque el interruptor on/off en la posición "II".
- Para iniciar el modo pulse del aparato, coloque el interruptor on/off en la posición "P".
- Para apagar el aparato, coloque el interruptor on/off en la posición "O".

Indicaciones de uso importantes

- Asegúrese de no sobrepasar la marca límite MAX.
- No cargue el aparato en exceso. No introduzca demasiados alimentos al mismo tiempo, ya sea en la jarra o en el vaso. Si el motor se detiene, apague el aparato inmediatamente, desconéctelo de la red eléctrica y deje que se enfríe durante 10 minutos.
- Corte las frutas y verduras en trozos pequeños. El tamaño de los trozos debe permitir que entren sin problemas dentro del vaso o jarra.

Manejo

- Introduzca los alimentos troceados en la jarra o vaso.
- Monte la batidora.
- Conecte el enchufe a la toma de corriente. El indicador de funcionamiento se encenderá tras un par de segundos. Cuanto más tiempo accione la batidora, más se triturarán los alimentos.
- Si fuera necesario, añada durante el proceso más trozos de alimentos.

Cómo utilizar la jarra

- Desconecte la batidora.
- Gire el tapón en el sentido contrario de las agujas del reloj y retírelo.
- Corte la fruta y las verduras en trozos pequeños. Si los trozos no pueden introducirse por el orificio de la tapa, retírela.
- Vuelva a enroscar la tapa y el tapón.
- Encienda la batidora. Mezcle los alimentos durante unos segundos. Cuanto más accione la batidora, más se mezclarán los alimentos.

Cómo utilizar los vasos

- Apague la batidora.
- Desenrosque los vasos en el sentido contrario de las agujas del reloj.
- Retire el vaso de la base con la cuchilla.
- Corte las frutas y verduras en trozos lo suficientemente pequeños como para que entren sin problema dentro de la jarra o vaso.

- Introduzca los trozos en el vaso. Vuelva a enroskar la base en el vaso.
- Enrosque el vaso en el sentido de las agujas del reloj en el motor hasta que quede completamente encajado.
- Encienda la batidora y mezcle los alimentos durante unos segundos. Cuando más tiempo los mezcle, más se triturarán.
- Cuando haya terminado, apague el aparato.
- Desconecte el enchufe de la toma de corriente. El indicador de funcionamiento se apagará.
- Deje que la batidora se enfríe.

Consejos útiles

- Introduzca los alimentos más duros en la jarra de manera gradual en lugar de hacerlo simultáneamente.
- Corte los alimentos duros en trozos pequeños antes de batirlos.
- Cuando mezcle alimentos duros, añada un poco de líquido. A continuación añada líquido por el orificio de la tapa de manera gradual.
- Sujete la tapa con la mano durante el proceso.
- Tenga cuidado al mezclar líquidos calientes.
- Para alimentos duros o muy espesos, le recomendamos utilizar la función pulse para evitar que la batidora se atasque.

Limpeza y cuidado

- Nunca sumerja la parte del motor en agua, límpiela solamente con un paño húmedo.
- Vacíe la jarra y llénela de agua. Colóquela sobre el motor y active el modo pulse. Vacíe el contenido y enjuague la jarra con agua caliente.
- Asegúrese de que la jarra está completamente vacía antes de retirar la base y la junta. Asegúrese de no lesionarse con las cuchillas. Todas las piezas desmontables pueden lavarse en el lavavajillas.

Retirada del aparato y declaración de conformidad



Si el aparato lleva adherida la ilustración de la izquierda (el contenedor de basura tachado) entonces rige la normativa europea, directiva 2002/96/CE. Este producto no debe arrojarse a un contenedor de basura común. Infórmese sobre las leyes territoriales que regulan la recogida separada de aparatos eléctricos y electrónicos. Respete las leyes territoriales y no arroje aparatos viejos al cubo de la basura doméstica. Una retirada de aparatos conforme a las leyes contribuye a proteger el medio ambiente y a las personas a su alrededor frente a posibles consecuencias perjudiciales para la salud. El reciclaje ayuda a reducir el consumo de materias primas.

Fabricante: Chal-Tec GmbH, Wallstraße 16, 10179, Berlín (Alemania).



Este producto cumple con las siguientes directivas europeas:
 2014/30/UE (EMC)
 2014/35/UE (baja tensión)
 2011/65/UE (refundición RoHS)

Chère cliente, cher client,

Toutes nos félicitations pour l'acquisition de ce nouvel appareil. Veuillez lire attentivement et respecter les instructions de ce mode d'emploi afin d'éviter d'éventuels dommages. Nous ne saurions être tenus pour responsables des dommages dus au non-respect des consignes et à la mauvaise utilisation de l'appareil.

Sommaire

Données techniques	14
Consignes de sécurité	14
Aperçu de l'appareil et accessoires	15
Avant la première utilisation	15
Mise en marche et utilisation	16
Nettoyage et entretien	17
Information sur le recyclage	18
Déclaration de conformité	18

Données techniques

Numéro d'article	10029154, 10029155
Alimentation électrique	230 V - 50 Hz
Puissance	250 W

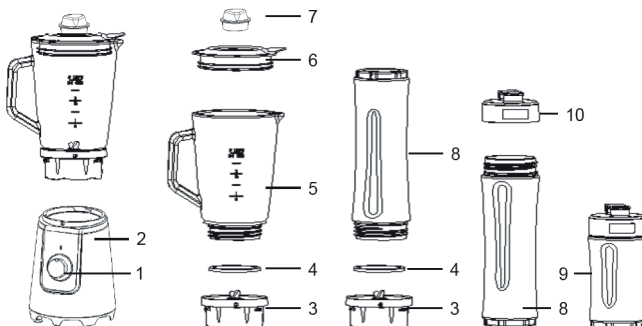
Consignes de sécurité

- Veuillez lire attentivement ce mode d'emploi, et conservez-le pour pouvoir vous y référer ultérieurement.
- Ne pas toucher les surfaces chaudes. Toucher uniquement les poignées et les boutons.
- Pour éviter tout risque d'électrocution, ne pas plonger l'appareil, la fiche et le cordon d'alimentation dans l'eau ou dans tout autre liquide.
- N'utiliser l'appareil en présence d'enfants que s'ils sont sous surveillance.
- Débrancher l'appareil avant de le nettoyer ou après utilisation. Laisser l'appareil refroidir complètement avant d'assembler ou de démonter des éléments.
- Ne pas utiliser l'appareil si le cordon ou la fiche d'alimentation sont endommagés, si l'appareil présente des dysfonctionnements ou s'il est endommagé de quelque manière que ce soit. Faire contrôler ou réparer l'appareil par un spécialiste.
- Utiliser exclusivement les accessoires recommandés par le fabricant.
- Utiliser l'appareil uniquement en intérieur.
- Ne pas laisser pendre le cordon d'alimentation sur le bord d'un plan de travail et ne pas le faire passer au-dessus de surfaces chaudes.
- Ne pas installer l'appareil à proximité d'une cuisinière à gaz ou électrique, ou dans four chauffé.
- Brancher d'abord le cordon d'alimentation à l'appareil avant de brancher la fiche d'alimentation à une prise électrique. Pour éteindre l'appareil, mettre le bouton de réglage sur OFF puis débrancher l'appareil.
- Ne pas utiliser d'aliments trop volumineux ou des objets métalliques, car ils pourraient provoquer un incendie ou des décharges électriques.

- Veiller à ce que l'appareil ne se trouve pas sur ou à proximité de tissus facilement inflammables comme des rideaux ou des nappes de table, et n'être pas en contact avec eux, pour que les tissus ne s'enflamment pas.
- Ne pas utiliser d'éponge métallique pour nettoyer l'appareil. De petites pièces métalliques pourraient se détacher et provoquer un court-circuit.

Aperçu de l'appareil et accessoires

- 1 Bouton de réglage
- 2 Socle principal
- 3 Socle avec lames
- 4 Joint d'étanchéité
- 5 Carafe en verre
- 6 Couvercle
- 7 Verre doseur
- 8 Gobelet (600 ml)
- 9 Gobelet (900 ml)
- 10 Couvercle



Avant la première utilisation

- Nettoyer tous les éléments minutieusement avant d'utiliser l'appareil pour la première fois.
- Dérouler le cordon à la longueur souhaitée et le brancher à une prise électrique.

Comment assembler la carafe en verre aux autres éléments

- Installer le joint d'étanchéité (4) sur le socle avec lames (3).
- Visser le socle dans le sens des aiguilles d'une montre dans la partie inférieure de la carafe en verre (5) jusqu'à ce qu'il soit correctement fixé.
- Visser la carafe en verre dans le sens des aiguilles d'une montre sur le socle principal (2), jusqu'à ce qu'elle soit correctement fixée.
- Installer le couvercle (6) sur la carafe.
- Installer le verre doseur (7) sur le couvercle et le visser dans le sens des aiguilles d'une montre, jusqu'à ce qu'il soit bien fixé.

Comment assembler les gobelets aux autres éléments

- Soulever le couvercle (10) du gobelet (8 ou 9).
- Installer le joint d'étanchéité (4) sur le socle (3) et visser le socle au gobelet.
- Installer le gobelet sur le socle principal et le visser dans le sens des aiguilles d'une montre jusqu'à ce qu'il s'enclenche.

Mise en marche et utilisation

Mettre en marche et éteindre l'appareil

IMPORTANT : ne pas allumer l'appareil si la carafe ou le gobelet sont vides. Ne pas faire fonctionner l'appareil en continu pendant plus de 2 minutes. Éteindre l'appareil après 2 minutes et le laisser refroidir avant de le redémarrer.

- Pour mettre l'appareil en marche à vitesse faible et continue, mettre le bouton de réglage (1) en position « I ».
- Pour mettre l'appareil en marche à vitesse élevée et continue, mettre le bouton de réglage (1) en position « II ».
- Pour mettre l'appareil en marche avec la fonction turbo, mettre le bouton de réglage (1) en position « P ».
- Pour éteindre l'appareil, mettre le bouton de réglage (1) en position « O ».

Consignes importantes d'utilisation

- Veiller à ne pas dépasser le repère MAX.
- Ne pas surcharger l'appareil. Ne pas introduire trop d'aliments dans le gobelet ou dans la carafe. Si le moteur s'arrête, éteindre immédiatement l'appareil, le débrancher et le laisser refroidir pendant 10 minutes.
- Couper les fruits et les légumes en petits morceaux. La taille des morceaux doit permettre de pouvoir les introduire sans problème dans la carafe ou le gobelet.

Utilisation

- Introduire les morceaux dans la carafe ou le gobelet.
- Assembler le mixeur.
- Brancher l'appareil. Le témoin de marche s'allume après quelques secondes. Plus la durée de mixage est longue, plus le mixage est affiné.
- Si nécessaire, rajouter des morceaux de fruits.

Comment utiliser la carafe en verre

- Éteindre l'appareil.
- Visser le verre doseur dans le sens inverse des aiguilles d'une montre et le retirer de la carafe.
- Couper les fruits et les légumes en petits morceaux. Si les morceaux ne passent pas dans l'ouverture du couvercle, soulever le couvercle et ajouter les morceaux.
- Revisser le couvercle et le verre doseur.
- Allumer l'appareil. Mixer les aliments pendant quelques secondes. Plus la durée de mixage est longue, plus le mixage est affiné.

Comment utiliser le gobelet

- Éteindre l'appareil.
- Dévisser le gobelet du socle principal dans le sens inverse des aiguilles d'une montre et le retourner.
- Retirer le socle avec lames du gobelet.

- Couper les fruits et les légumes suffisamment petits pour que les morceaux entrent dans le gobelet.
- Mettre les morceaux dans le gobelet. Visser le socle à lames sur le gobelet.
- Retourner le gobelet et le visser sur le socle principal dans le sens des aiguilles d'une montre, jusqu'à ce qu'il s'enclenche.
- Mettre l'appareil en marche et mixer les ingrédients pendant quelques secondes. Plus la durée de mixage est longue, plus le mixage est affiné.
- Après utilisation, éteindre l'appareil.
- Débrancher l'appareil. Le témoin de marche disparaît.
- Laisser l'appareil refroidir.

Conseils pratiques

- Ajouter les aliments solides au fur et à mesure dans la carafe plutôt que de mixer tout en une seule fois.
- Couper les aliments solides en petits morceaux avant de les mixer.
- Pour mixer des aliments solides, commencer avec une petite quantité de liquide. Puis ajouter plus de liquide au fur et à mesure par le trou du couvercle.
- Toujours maintenir fermement le couvercle pendant le mixage.
- Il est recommandé d'utiliser la fonction turbo pour mixer les ingrédients solides ou épais pour ne pas bloquer le mixeur.

Nettoyage et entretien

- Ne jamais plonger l'appareil dans l'eau, l'essuyer avec une éponge humide.
- Vider la carafe en verre et la remplir d'eau. L'installer sur le socle principal et activer la fonction turbo. Vider le contenu et rincer à l'eau claire.
- S'assurer que la carafe en verre est totalement vide avant de retirer le socle et le joint. Veiller à ne pas se blesser avec les lames. Tous les éléments amovibles peuvent être nettoyés au lave-vaisselle.

Recyclage et déclaration de conformité



Vous trouverez sur le produit l'image ci-contre (une poubelle sur roues, barrée d'une croix), ce qui indique que le produit se trouve soumis à la directive européenne 2002/96/CE. Renseignez-vous sur les dispositions en vigueur dans votre région concernant la collecte séparée des appareils électriques et électroniques. Respectez-les et ne jetez pas les appareils usagés avec les ordures ménagères. La mise au rebut correcte du produit usagé permet de préserver l'environnement et la santé. Le recyclage des matériaux contribue à la préservation des ressources naturelles.

Fabricant : Chal-Tec GmbH, Wallstraße 16, 10179 Berlin, Allemagne.



Ce produit est conforme aux directives européennes suivantes :
 2014/30/UE (CEM)
 2014/35/UE (LVD)
 2011/65/UE (RoHS)

Gentile cliente,

La ringraziamo per aver acquistato il nostro dispositivo. La preghiamo di leggere attentamente le seguenti istruzioni e di seguirle per evitare eventuali danni. Non ci assumiamo alcuna responsabilità per danni derivati da una mancata osservazione delle avvertenze di sicurezza e da un uso improprio del dispositivo.

Indice

Dati tecnici	18
Avvertenze di sicurezza	18
Messa in funzione e utilizzo	19
Avvertenze per il primo utilizzo	19
Pulizia e manutenzione	20
Ricerca e risoluzione dei problemi	21
Smaltimento	22
Dichiarazione di conformità	22

Dati tecnici

Numero articolo	10029154, 10029155
Alimentazione	230 V - 50 Hz
Potenza	250 W

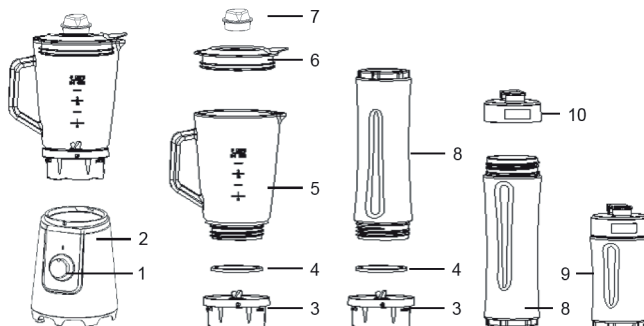
Avvertenze di sicurezza

- Leggere attentamente tutte le istruzioni e conservare il manuale per consultazioni future.
- Non toccare le superfici calde. Utilizzare solo le maniglie o le manopole.
- Non immergere mai il dispositivo, il cavo di alimentazione o la spina in acqua o in altri liquidi per evitare il pericolo di scosse elettriche.
- Sorvegliare i bambini se si utilizza il dispositivo in loro presenza.
- Staccare la spina dalla presa quando si pulisce il dispositivo o non lo si utilizza. Lasciare raffreddare completamente il dispositivo prima di rimuovere o installare i componenti.
- Non utilizzare il dispositivo se il cavo o la spina sono danneggiati, se il dispositivo non funziona correttamente oppure è stato danneggiato in qualsiasi modo. Far riparare il dispositivo da un tecnico specializzato.
- Utilizzare solo gli accessori consigliati dal produttore.
- Utilizzare il dispositivo solo in ambienti domestici.
- Non fare pendere il cavo di alimentazione sul piano di lavoro o su superfici calde.
- Non collocare il dispositivo in prossimità di un forno a gas o di un forno elettrico.
- Prima di inserire la spina nella presa, collegare il cavo di alimentazione al dispositivo. Per spegnere il dispositivo, ruotare prima la manopola su OFF e poi staccare la spina dalla presa.

- Non inserire oggetti metallici all'interno del dispositivo per evitare il pericolo di scosse elettriche.
- Non collocare il dispositivo vicino a materiali infiammabili come ad esempio tende.
- Non utilizzare per la pulizia spugne in metallo: le parti potrebbero staccarsi e causare un corto circuito.

Descrizione del prodotto e accessori

- 1 Manopola
- 2 Alloggiamento
- 3 Base con lama
- 4 Guarnizione
- 5 Brocca in vetro
- 6 Coperchio
- 7 Accessorio coperchio
- 8 Bicchiere (600 ml)
- 9 Bicchiere (900 ml)
- 10 Coperchio



Avvertenze per il primo utilizzo

- Pulire a fondo tutte le parti prima di utilizzare il dispositivo per la prima volta.
- Srotolare la lunghezza di cavo necessaria e inserire la spina nella presa.

Come assemblare la brocca

- Inserire la guarnizione (4) sulla base con la lama (3).
- Avvitare la base in senso orario alla parte inferiore della brocca (5), fino al suo completo inserimento.
- Ruotare la brocca in senso orario nell'alloggiamento (2) fino al suo completo inserimento.
- Inserire il coperchio (6) sulla brocca.
- Inserire l'accessorio per il coperchio (7) sul coperchio e ruotarlo in senso orario fino al suo completo inserimento.

Come assemblare i bicchieri

- Rimuovere il coperchio (10) dal bicchiere (8 o 9).
- Inserire la guarnizione (4) sulla base (3) e avvitare la base al bicchiere.
- Inserire il bicchiere nell'alloggiamento e ruotarlo in senso orario fino al suo completo inserimento.

Messa in funzione e utilizzo

Accendere e spegnere il dispositivo

IMPORTANTE: non accendere il dispositivo se la brocca o i bicchieri sono vuoti. Non lasciare il dispositivo in funzione per più di 2 minuti per ogni ciclo. Spegnerlo il dispositivo dopo 2 minuti e lasciarlo raffreddare prima di rimetterlo in funzione.

- Per attivare il dispositivo a bassa velocità, ruotare l'interruttore On/Off (1) in posizione „I“.
- Per attivare il dispositivo con una velocità elevata e costante, ruotare l'interruttore On/Off (1) in posizione „II“.
- Per avviare il dispositivo in modalità impulsi, ruotare l'interruttore On/Off (1) in posizione „P“.
- Per spegnere il dispositivo, ruotare l'interruttore On/Off (1) in posizione „O“.

Note importanti sul funzionamento

- Prestare attenzione a non superare il segno MAX.
- Non riempire eccessivamente la brocca. Non introdurre troppi ingredienti contemporaneamente nel bicchiere o nella brocca. Se il motore si arresta, spegnere immediatamente il dispositivo, staccare la spina e far raffreddare il dispositivo per 10 minuti.
- Tagliare la frutta e la verdura in piccoli pezzi. I pezzi dovrebbero essere della grandezza giusta per essere introdotti facilmente nel bicchiere o nella brocca.

Utilizzo

- Introdurre i pezzi nella brocca o nel bicchiere.
- Assemblare il dispositivo.
- Inserire la spina nella presa di corrente. La spia di operatività si accende dopo alcuni secondi.
- Se necessario, aggiungere pezzi di frutta.

Come utilizzare la brocca

- Spegnerlo il dispositivo.
- Ruotare l'accessorio del coperchio in senso antiorario e rimuoverlo dalla brocca.
- Tagliare la frutta e la verdura in piccoli pezzi e introdurli all'interno della brocca.
- Avvitare nuovamente il coperchio e l'accessorio.
- Accendere il dispositivo. Frullare gli ingredienti per alcuni secondi. Più a lungo si frullano, più fluida sarà la miscela.

Come utilizzare i bicchieri

- Spegnerlo il dispositivo.
- Svitare il bicchiere ruotandolo in senso antiorario.
- Allentare la lama dal bicchiere.

- Tagliare la frutta e la verdura in piccoli pezzi.
- Introdurre i pezzi nel bicchiere. Avvitare la base con la lama sul bicchiere.
- Ruotare il bicchiere in senso orario nell'alloggiamento fino al suo completo inserimento.
- Accendere il dispositivo e frullare gli ingredienti per alcuni secondi. Più a lungo si frullano, più fine sarà la miscela.
- Al termine, spegnere il dispositivo.
- Staccare la spina dalla presa di corrente. La spia di operatività si spegne.
- Lasciare raffreddare il dispositivo.

Consigli utili

- Introdurre gradualmente gli ingredienti più duri nella brocca.
- Tagliare gli ingredienti duri in piccoli pezzi prima di frullarli.
- Se si frullano ingredienti duri, iniziare con una piccola quantità e aggiungerli a poco a poco attraverso il foro apposito.
- Tenere sempre fermo il coperchio con la mano quando si frulla.
- Fare attenzione quando si frullano alimenti caldi.
- Utilizzare la modalità a impulsi per ingredienti duri o spessi, in modo che la lama non si blocchi.

Pulizia e manutenzione

- Non immergere il dispositivo in acqua, pulirlo solo con un panno umido.
- Svuotare la brocca e riempirla con acqua. Collocarla sull'apposito alloggiamento e avviare la modalità a impulsi. In seguito svuotare la brocca e sciacquare con acqua pulita.
- Assicurarsi che la brocca sia completamente vuota prima di rimuovere la base e la guarnizione. Prestare attenzione a non ferirsi con le lame. Tutte le parti smontabili possono essere lavate in lavastoviglie.

Smaltimento e dichiarazione di conformità



Se sul prodotto è presente la figura a sinistra (il cassonetto dei rifiuti mobile sbarrato), si applica la direttiva europea 2002/96/CE. Questi prodotti non possono essere smaltiti con i rifiuti normali. Informarsi sulle disposizioni vigenti in merito alla raccolta separata di dispositivi elettrici ed elettronici. Non smaltire i vecchi dispositivi con i rifiuti domestici. Grazie al corretto smaltimento dei vecchi dispositivi, si proteggono il pianeta e la salute delle persone da possibili conseguenze negative. Il riciclo di materiali aiuta a ridurre il consumo di materie prime.

Produttore: Chal-Tec GmbH, Wallstraße 16, 10179 Berlino, Germania.



Questo prodotto è conforme alle seguenti direttive europee:
 2014/30/UE (EMC)
 2014/35/UE (LVD)
 2011/65/UE (RoHS)