

ONE  **CEPT**

V-15

**Stereoanlage
Stereo System**

**10029361 10029362
10029363 10029364**

Sehr geehrter Kunde,

wir gratulieren Ihnen zum Erwerb Ihres Gerätes. Lesen Sie die folgenden Hinweise sorgfältig durch und befolgen Sie diese, um möglichen Schäden vorzubeugen. Für Schäden, die durch Missachtung der Hinweise und unsachgemäßen Gebrauch entstehen, übernehmen wir keine Haftung. Scannen Sie den QR-Code, um Zugriff auf die aktuellste Bedienungsanleitung und weitere Informationen rund um das Produkt zu erhalten.



ES	Escanee el código QR para descargar el manual de instrucciones más reciente en su idioma.
FR	Scannez le QR code pour télécharger le mode d'emploi à jour dans votre langue.
IT	Scansionate il codice QR per scaricare il manuale d'uso attuale nella vostra lingua.

English 15

INHALTSVERZEICHNIS

Sicherheitshinweise	4
Bedienelemente	6
Vorbereitung und Wandmontage	9
Basisfunktionen	10
Radio	11
CD / USB	12
BT (nur 10029363 & 10029364)	12
AUX IN	13
Uhrzeit / Wecker / Sleptimer	13
Hinweise zur Entsorgung	14
Konformitätserklärung	14

TECHNISCHE DATEN

Artikelnummer	10029361, 10029362, 10029363, 10029364
Stromversorgung	220-240 V ~ 50 Hz
Radio UKW	87,5-108 MHz
Nur 10029363 & 10029364	
BT-Spezifikationen Frequenzband Max. Sendeleistung	2,4-2,48 GHz 4 dBm

SICHERHEITSHINWEISE

Allgemeine Sicherheitshinweise

**VORSICHT**

Verletzungsgefahr! Hören Sie nicht mit übermäßig hoher Lautstärke Musik, da dies zu Hörschäden führen kann.

- Kinder ab 8 Jahren, psychisch, sensorisch und körperlich eingeschränkte Menschen dürfen das Gerät nur benutzen, wenn sie vorher von einer für sie verantwortlichen Aufsichtsperson ausführlich mit den Funktionen und den Sicherheitsvorkehrungen vertraut gemacht wurden und die damit verbundenen Risiken verstehen.
- Legen Sie nur CDs in das CD-Fach.
- Öffnen Sie niemals die Geräteabdeckung und versuchen Sie keinesfalls, selbst Reparaturen am Gerät vorzunehmen.
- Wenden Sie sich für Reparaturen an hierfür qualifiziertes Personal. Das Gerät enthält keine vom Nutzer zu wartenden Gerätebestandteile.
- Eine unsachgemäße Handhabung kann zu Schäden am Gerät und zum Erlöschen des Garantieanspruchs führen.

Stromanschluss

- Verwenden Sie ausschließlich das im Lieferumfang enthaltene Netzteil. Die Verwendung eines anderen Netzteils kann zum Erlöschen der Garantie und/oder irreparablen Schäden am Gerät führen.
- Ziehen Sie während Gewittern den Stecker des Geräts aus der Steckdose.
- Stellen Sie sicher, dass das Gerät ausgeschaltet wurde, bevor Sie den Netzstecker ziehen.
- Wenn Sie eine Mehrfachsteckdose oder den Stecker als Trennvorrichtung verwenden, sollten Sie darauf achten, dass diese immer leicht zugänglich und betriebsbereit sind.
- Werfen Sie Batterien niemals in offenes Feuer und versuchen Sie keinesfalls, deren Außenhülle zu öffnen.
- Batterien sind, wenn sie verschluckt werden, gesundheitsgefährdend und sollten deshalb außerhalb der Reichweite von kleinen Kindern gelagert werden.

Belüftung

- Blockieren oder bedecken Sie keinesfalls die Belüftungsöffnungen, Löcher oder Öffnungen des Geräts, mit Gegenständen wie Teppichen, Tüchern und ähnlichem, da andernfalls die Funktionalität und/oder die Belüftung für eine sicherer Verwendung nicht gewährleistet werden können.
- Die Unterseite des Geräts kann warm werden, wenn das Gerät über einen längeren Zeitraum verwendet wird. Dies ist normal.

Standort

- Vergewissern Sie sich, dass das Gerät auf einer flachen und stabilen Oberfläche steht.
- Stellen Sie das Gerät maximal 1,4 Meter von der nächsten Steckdose entfernt auf. Vergewissern Sie sich, dass das Netzstromkabel und die Lautsprecherkabel nicht zu einer Stolperfalle werden können.
- Platzieren Sie das Gerät mindestens einen Meter von anderen elektrischen Geräten entfernt, um Störgeräusche zu vermeiden.
- Stellen Sie das Gerät so auf, dass es sich innerhalb der Reichweite von externen BT-Geräten (beispielsweise iPod/ iPhone/iPad/Androidgeräte/ Computer etc.) befindet. Die Reichweite beträgt (ohne Hindernisse) maximal 10 Meter (33 Fuß).
- Achten Sie darauf, dass das Gerät genug Platz nach oben hat, so dass die Antenne richtig ausgerichtet werden kann.
- Stellen Sie das Gerät niemals direkt auf antike oder polierte Oberflächen.

Hinweise zum Laser

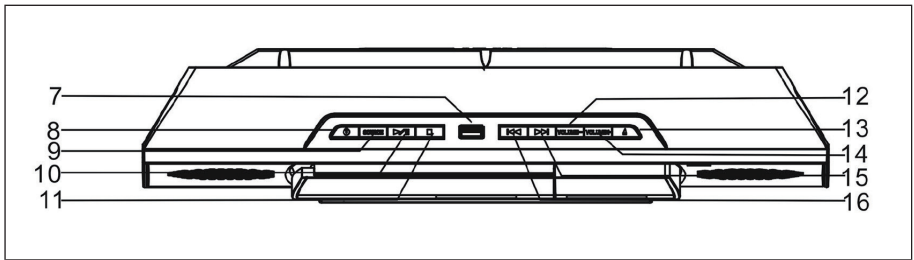
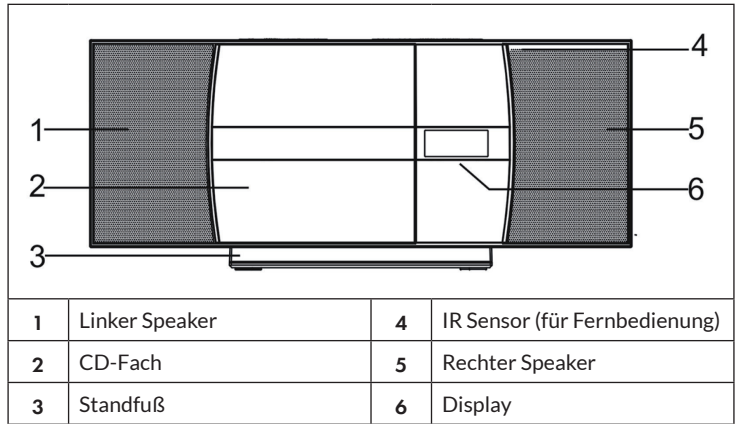


VORSICHT

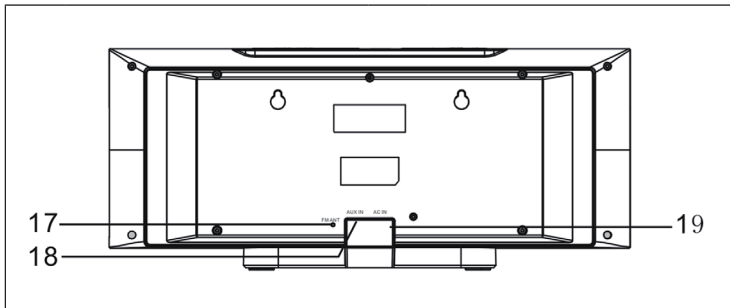
Verletzungsgefahr! Berühren Sie niemals die optische Linse im CD-Fach und schauen sie auch nicht in diese hinein.

- Bei diesem Gerät handelt es sich um ein Laserprodukt der Klasse 1.
- Die Verwendung von nicht in der Bedienungsanleitung aufgeführten Steuerungen oder eine nicht autorisierte Modifikation des Geräts, kann zu einer schädlichen Freisetzung von Laserstrahlung führen.

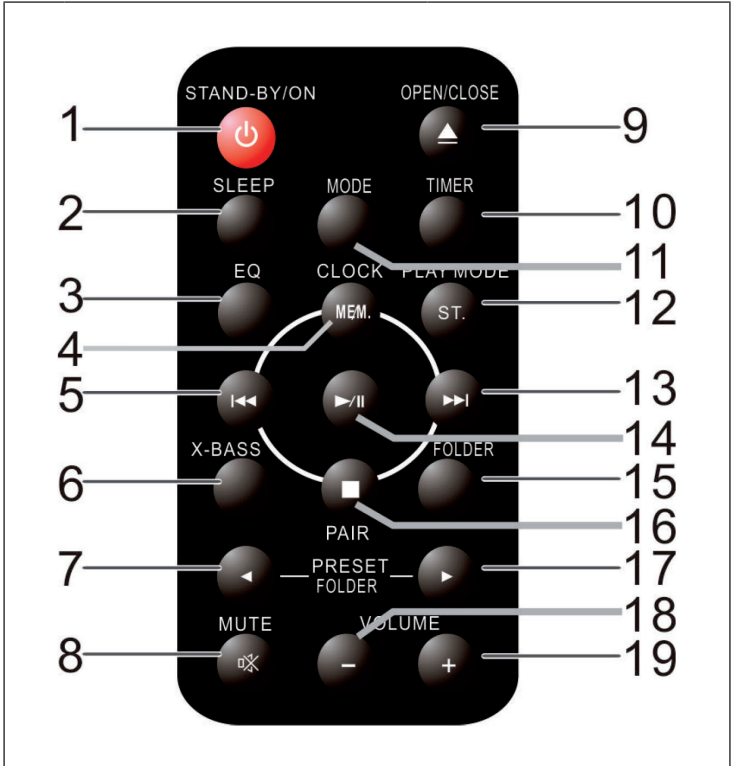
BEDIENELEMENTE



7	USB-Anschluss	12	VOL -
8	On / Standby	13	OPEN/CLOSE
9	MODE	14	VOL+
10	Play / Pause / FM Scan	15	▶▶
11	Stop	16	◀◀



17	FM-Antenne	19	Netz-Eingang
18	AUX-Eingang (3,5 mm)		

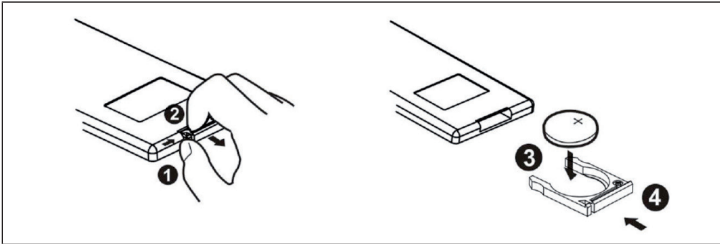


1	On / Standby	11	MODE
2	SLEEP	12	PLAY MODE/ST/FM MONO
3	EQ	13	>>>
4	MEM / CLK	14	Play / Pause / FM Scan
5	I<<<	15	FOLDER ON/OFF
6	X-BASS	16	Stop / (Pair)
7	Voriger Titel/Sender	17	Nächster Titel/Sender
8	MUTE	18	VOL -
9	OPEN/CLOSE	19	VOL +
10	TIME		

VORBEREITUNG UND WANDMONTAGE

Fernbedienung vorbereiten

- Drücken Sie den Batteriehalter wie auf den Bild zu sehen (1) und ziehen Sie diesen heraus (2).
- Ersetzen Sie die Batterie. Beachten Sie hierbei die richtige Polung (3).
- Setzen Sie den Batteriehalter wieder in die Fernbedienung ein (4).

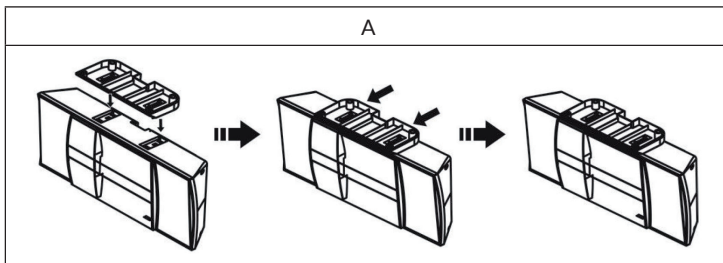


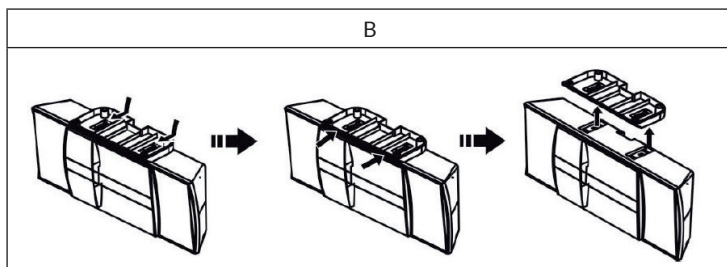
Gebrauch der Fernbedienung

Halten Sie die Fernbedienung in Richtung des Geräts. Bedienwinkel: Ca. +/- 30° in jede Richtung. Achtung: Die Lithium-Batterie verfügt über eine Folie als Transportsicherung. Entfernen Sie diese vor dem ersten Gebrauch.

Fuß anbringen

Drehen Sie das Gerät um und bringen Sie den Fuß an der Unterseite an: Setzen Sie zunächst die Steckverbindungen in die dafür vorgesehenen Öffnungen ein und schieben Sie den Fuß dann in Richtung Gerätefront, bis er hör- und fühlbar einrastet (siehe A). Zum Abnehmen des Fußes verfahren Sie andersherum (siehe B).





Wandmontage

- Sie können den Standfuß der Stereoanlage abnehmen und das Gerät direkt an einer tragfähigen Wand montieren. Bitten Sie eine handwerklich geschickte / geschulte Person um Hilfe, falls Sie sich nicht sicher sind.
- Nutzen Sie Schrauben (es werden 2 Schrauben benötigt), die zu Wandmaterial und genutzen Dübeln passen.
- Fertigen Sie eine Bohrschablone an, oder zeichnen Sie direkt auf der Wand an: Die Bohrungen müssen auf einer Horizontalen im Abstand von 160 mm zueinander liegen. Achten Sie auf die Wahl entsprechender Werkzeuge, geeigneter/passender Dübel etc.
- Nehmen Sie den Standfuß ab und hängen Sie die Stereoanlage mit den dafür an der Rück- seite befindlichen Ösen an die Köpfe der nicht vollständig in die Dübel eingelassenen Schrauben.

BASISFUNKTIONEN

MODE

Drücken Sie MODE mehrfach, um zwischen den Betriebsmodi (Radio / CD / USB / AUX / BT) umzuschalten.

VOL+/-

Stellen Sie mit VOL+/- die Lautstärke ein.

MUTE

Drücken Sie MUTE, um die Ausgabe stumm zu schalten. Drücken Sie noch einmal, um die Stummschaltung zu beenden.

X-BASS

Schalten Sie mit X-BASS eine Bassanhebung ein bzw. wieder aus. Ein entsprechendes Icon wird bei aktiver Bassanhebung im Display angezeigt.

EQ

Drücken Sie die EQ-Taste mehrfach, um Klangvoreinstellungen für verschiedene Sendungen/Inhalte zu wechseln (Classic - Pop - Jazz - Rock - EQ off).

RADIO

Hinweis: Bei der Sendersuche und beim Hören von Radiosendern wird auf dem Display keine Frequenz angezeigt.

Automatische Sendersuche (FM Scan)

Sie können die Funktion FM SCAN verwenden, um automatisch nach neuen digitalen Radiosendern zu suchen und inaktive Sender zu entfernen.

Halten Sie die Taste PLAY / PAUSE / FM SCAN an der Stereoanlage oder auf der Fernbedienung 2 Sekunden lang gedrückt, um [Scan] auszuwählen. Die Anzahl der gefundenen Sender wird während der automatischen Sendersuche angezeigt. Wenn die automatische Sendersuche beendet ist, wird der zuletzt gehörte Sender eingestellt. Wenn der zuletzt gehörte Sender nicht mehr verfügbar ist, wird der erste Sender in der alphabetischen Liste eingestellt.

Um einen bestimmten Radiosender manuell einzustellen, tippen Sie wiederholt auf die Taste ◀◀/▶▶ an der Stereoanlage oder auf der Fernbedienung.

Gespeicherte Sender aufrufen

Wenn Sie sich im Radiomodus befinden, können Sie die gespeicherten Radiosender durch wiederholtes Drücken der Taste PRESET an der Stereoanlage oder auf der Fernbedienung aufrufen. Wenn Sie die gespeicherten Sender zum ersten Mal aufrufen, blinkt [P01] im Display.

Hinweis: Die Uhr und die Radiosender müssen bei einer Stromunterbrechung oder einem Stromausfall neu eingestellt werden. Wenn Sie das Radio nach einem Stromausfall wieder einschalten, blinkt [12:00] auf dem Display, um Sie darauf hinzuweisen, dass die Uhr neu eingestellt werden muss. Nachdem Sie die Uhr neu eingestellt haben, starten Sie erneut eine automatische Sendersuche.

CD / USB

- Schalten Sie das Gerät ein und wählen Sie mit MODE den CD- oder den USB-Modus.
- Drücken Sie OPEN/CLOSE, um das CD-Fach zu öffnen und legen Sie eine Musik-CD mit der bedruckten Seite nach vorn ein. Die CD wird automatisch eingelesen. Stecken Sie einen USB-Stick mit Musik-Dateien in den USB-Slot auf der Oberseite, um diesen abzuspielen.
- Steuern Sie die Wiedergabe mit den Tasten **◀◀/▶▶/▶▶/■**.
- Bei MP3-CDs oder USB-Datenträgern mit Ordnerstruktur können Sie zusätzlich mit den Pfeiltasten (7 / 17) zwischen Ordnern wechseln.

Play Mode

Drücken Sie PLAY MODE, um zwischen den Abspiel-Modi REPEAT 1 (aktueller Titel wird wiederholt), REPEAT ALL (alle enthaltenen Titel werden wiederholt), RANDOM (alle Titel werden in zufälliger Reihenfolge abgespielt) zu wählen. Ein entsprechendes Icon wird auf dem Display angezeigt. Drücken Sie PLAY MODE noch einmal, um zur normalen Wiedergabe zurückzukehren.

Program Mode

Sie können eine Abspielliste mit bis zu 20 Einträgen programmieren. Stoppen Sie die Wiedergabe mit **■** und drücken Sie MEM. Wählen Sie mit **◀◀/▶▶** den gewünschten Titel und drücken Sie wiederum MEM. Wiederholen Sie diesen Vorgang bis zu 20 Mal und starten Sie die Wiedergabe mit **▶▶**.

BT (NUR 10029363 & 10029364)

Die BT-Funktion kann zum Streamen von Musik von Ihrem Smartphone / Tablet genutzt werden, ermöglicht aber nicht den Einsatz als Freisprecheinrichtung.

- Schalten Sie das Gerät ein und wählen Sie mit MODE den BT-Modus.
- Aktivieren Sie BT auf Ihrem BT-Gerät und verbinden Sie mit V-15.
- Steuern Sie die Medienwiedergabe über Ihr externes Gerät oder mit den Tasten **◀◀/▶▶/▶▶/■**.
- Geben Sie „0000“ ein, falls Sie zur Eingabe eines Passworts aufgefordert werden.

Das Gerät verbindet sich automatisch mit dem zuletzt verbundenen BT Gerät. Um zu pairen, halten Sie PAIR 3 Sekunden gedrückt. Die BT LED blinkt schnell: Das Gerät ist im Pairing-Modus.

AUX IN

- Nutzen Sie ein 3.5mm-Audiokabel, um externe Abspielgeräte (PC, Smartphone, MP3-Player o.ä.) mit der Anlage zu verbinden. Stellen Sie sicher, dass die Ausgangslautstärke des externen Geräts auf ein adäquates Niveau eingestellt ist.
- Schalten Sie das Gerät ein und wählen Sie mit MODE den AUX-Modus.
- Steuern Sie die Medienwiedergabe mit Ihrem externen Gerät.

UHRZEIT / WECKER / SLEEPTIMER

Uhrzeit einstellen

- Schalten Sie das Gerät in den Standby-Modus und halten Sie dann CLOCK für 2 Sekunden gedrückt.
- Wählen Sie die Darstellung 12h oder 24h mit den Pfeiltasten und bestätigen Sie mit CLOCK.
- Nutzen Sie die Pfeiltasten **◀◀/▶▶**, um die Stunden einzustellen. Bestätigen Sie mit CLOCK. Wiederholen Sie den Vorgang für die Einstellung der Minuten.

Hinweis: Die Uhrzeit wird nicht gespeichert, wenn Sie das Gerät vom Stromnetz trennen.

Timer (Wecker) einstellen

- Drücken Sie TIMER, um die Timer-Funktion zu aktivieren. Ein entsprechendes Icon wird auf dem Display angezeigt.
- Halten Sie TIMER 2 Sekunden lang gedrückt, um die Weck-Uhrzeit einzustellen. Stellen Sie die Stunde mit **◀◀/▶▶** ein und drücken Sie TIMER zum bestätigen. Wiederholen Sie den Vorgang für die Einstellung der Minuten.
- Wählen Sie anschließend die Musik-Quelle (Radio/CD/USB) mit den Pfeiltasten und bestätigen Sie wieder mit TIMER.
- Stellen Sie die Weck-Lautstärke mit den VOL+/- Tasten ein und bestätigen Sie mit TIMER.

Sleeptimer einstellen

Drücken Sie SLEEP mehrfach, um die Sleep-Funktion zu aktivieren sowie die Einschlaf-Zeit einzustellen (90min - 80min - 70min - ... - 10min - off). Nach der eingestellten Zeit schaltet sich das Gerät automatisch in den Standby-Modus.

HINWEISE ZUR ENTSORGUNG



Wenn es in Ihrem Land eine gesetzliche Regelung zur Entsorgung von elektrischen und elektronischen Geräten gibt, weist dieses Symbol auf dem Produkt oder auf der Verpackung darauf hin, dass dieses Produkt nicht im Hausmüll entsorgt werden darf. Stattdessen muss es zu einer Sammelstelle für das Recycling von elektrischen und elektronischen Geräten gebracht werden. Durch regelkonforme Entsorgung schützen Sie die Umwelt und die Gesundheit Ihrer Mitmenschen vor negativen Konsequenzen. Informationen zum Recycling und zur Entsorgung dieses Produkts, erhalten Sie von Ihrer örtlichen Verwaltung oder Ihrem Hausmüllentsorgungsdienst.

Dieses Produkt enthält Batterien. Wenn es in Ihrem Land eine gesetzliche Regelung zur Entsorgung von Batterien gibt, dürfen die Batterien nicht im Hausmüll entsorgt werden. Informieren Sie sich über die örtlichen Bestimmungen zur Entsorgung von Batterien. Durch regelkonforme Entsorgung schützen Sie die Umwelt und die Gesundheit Ihrer Mitmenschen vor negativen Konsequenzen.

KONFORMITÄTSERKLÄRUNG

**Hersteller:**

Chal-Tec GmbH, Wallstraße 16, 10179 Berlin, Deutschland.

Importeur für Großbritannien:

Chal-Tec UK limited
Unit 6 Riverside Business Centre
Brighton Road
Shoreham-by-Sea
BN43 6RE
United Kingdom

Die vollständige Konformitätserklärung des Herstellers finden Sie unter folgendem Link:
<https://use.berlin/10029361>

Dear Customer,

Congratulations on purchasing this device. Please read the following instructions carefully and follow them to prevent possible damages. We assume no liability for damage caused by disregard of the instructions and improper use. Scan the QR code to get access to the latest user manual and more product information.



CONTENTS

Safety Instructions	16
Controls	18
Preparation and Wall Mounting	21
Basic Functions	22
Radio	23
CD / USB	24
BT (nur 10029363 & 10029364)	24
AUX IN	25
Clock / Timer / Sleptimer	25
Hints on Disposal	26
Declaration of Conformity	26

TECHNICAL DATA

Item number	10029361, 10029362, 10029363, 10029364
Power supply	220-240 V ~ 50 Hz
Radio FM	87.5-108 MHz
Only 10029363 & 10029364	
BT specifications	
Frequency band	2,4-2,48 GHz
Maximum radio-frequency power	4 dBm

SAFETY INSTRUCTIONS

General safety instructions



CAUTION

Risk of injury. Do not listen to music at excessive volume as this may result in a loss of hearing.

- This device may be only used by children 8 years old or older and persons with limited physical, sensory and mental capabilities and / or lack of experience and knowledge, provided that they have been instructed in use of the device by a responsible person who understands the associated risks.
- Only put CDs in the CD compartment.
- Never open the device cover. Do not attempt to repair the device by yourself.
- Consult qualified personnel for repairs. The device does not contain user-serviceable device components.
- Improper handling may damage the device and therefore void the warranty.

Power connection

- Use only the supplied power adapter. Use of any other adapter will void the warranty and / or cause irreparable damage to the device.
- Unplug the device from the main power supply during thunderstorms.
- Be sure to turn off the power before unplugging the power cord.
- If you are using a multiple socket power strip or the plug as a splitting device, ensure that the plugs are always accessible and ready for use.
- Never throw batteries into an open fire and do not attempt to open their outer shells.
- Batteries are harmful if swallowed and should therefore be stored out of the reach of small children.

Ventilation

- Do not block or cover the ventilation holes, vents, or openings of the unit with anything, such as carpet, cloth, or similar, as otherwise the openings may not be able to ensure functionality and / or ventilation for safe use.
- The bottom of the unit may become warm if the unit is used for an extended period of time. This is normal.

Location

- Make sure the unit is standing on a flat and stable surface.
- Do not place the device more than 4.5 feet (1.4 meters) away from the nearest outlet. Make sure that the power cord and speaker cords do not create a tripping hazard.
- Place the device at least 3.25 feet (1 meter) away from other electrical devices in order to avoid noise interference.
- Place the device within the range of external BT devices (for example, iPod / iPhone / iPad / Android devices / computers, etc.). The range is (without obstacles) a maximum of 33 feet (10 meters).
- Make sure the device has enough room for the antenna to be properly aligned.
- Never place the unit directly on antique or polished surfaces.

Notes on the laser

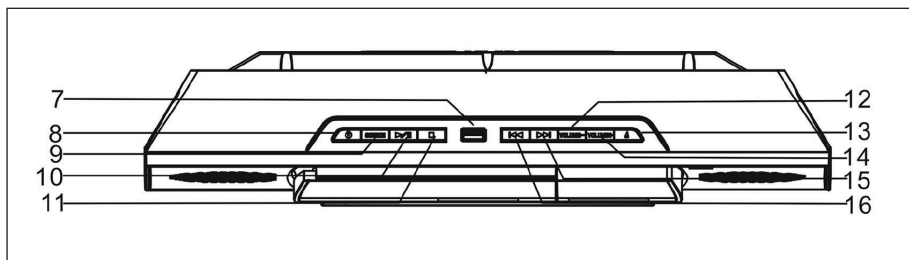
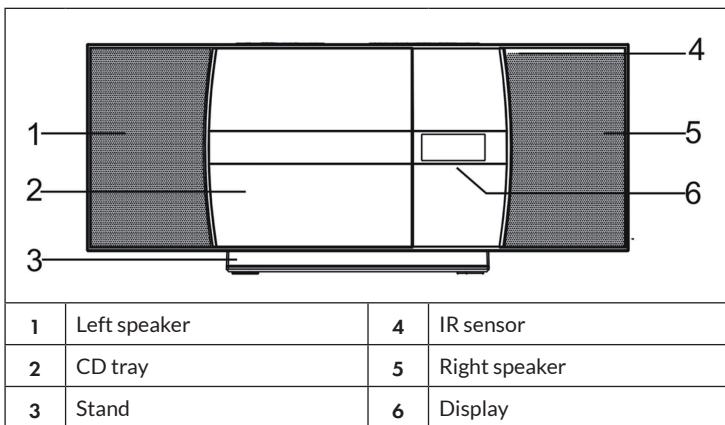


CAUTION

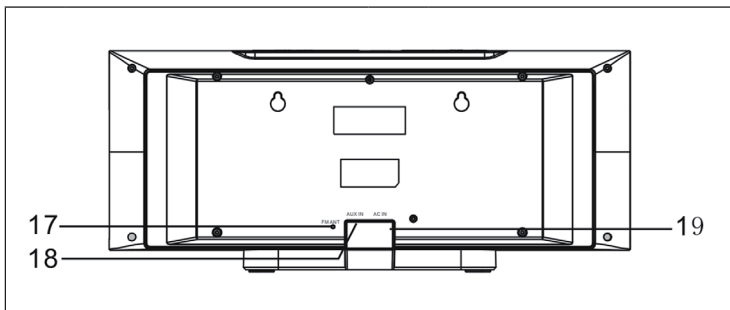
Risk of injury. Never touch the optical lens in the CD compartment or look directly into it.

- This device is a Class 1 laser product
- The use of controls not listed in the operating instructions or unauthorized modification of the unit may result in the harmful release of laser radiation.

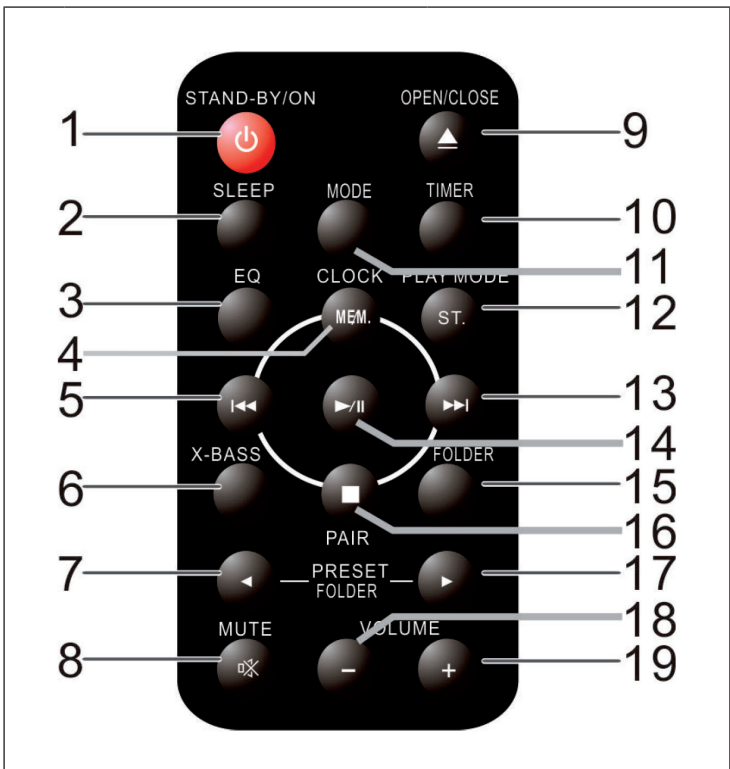
CONTROLS



7	USB slot	12	VOL -
8	On / Standby	13	OPEN/CLOSE
9	MODE	14	VOL+
10	Play / Pause / FM Scan	15	▶▶
11	Stop	16	◀◀



17	FM antenna	19	AC IN
18	AUX-IN (3.5mm)		

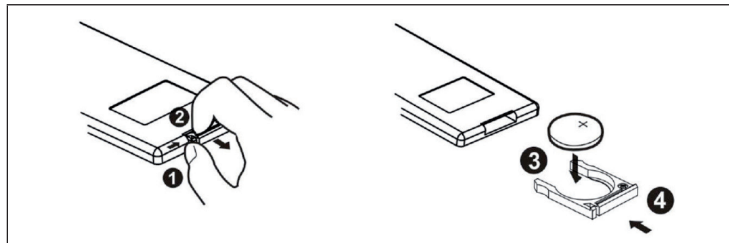


1	On / Standby	11	MODE
2	SLEEP	12	PLAY MODE/ST/FM MONO
3	EQ	13	▶▶
4	MEM / CLK	14	Play / Pause / FM Scan
5	◀◀	15	FOLDER ON/OFF
6	X-BASS	16	Stop / (Pair)
7	Previous Preset / Folder	17	Next Preset / Folder
8	MUTE	18	VOL -
9	OPEN/CLOSE	19	VOL +
10	TIME		

PREPARATION AND WALL MOUNTING

Preparing the Remote Control

- first push to inside as the direction indicated by the arrow (See 1) and then Remove the battery holder as the direction indicated by the arrow (See 2).
- Replace the battery Set a new battery property with (+) side up as illustrated (See 3).
- Insert the battery holder. Push in the holder to the original position (See 4).

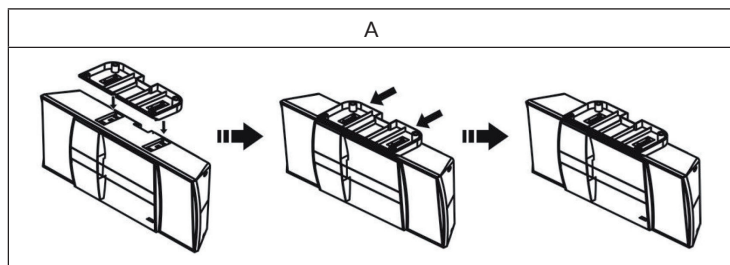


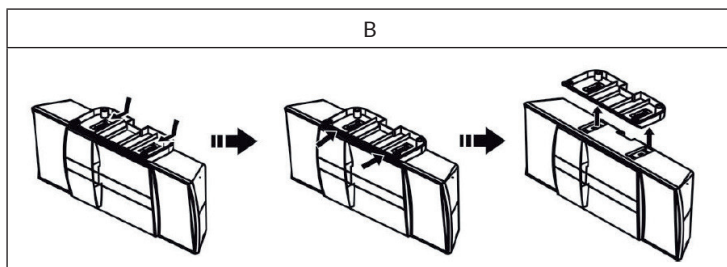
Using the remote control

Hold the remote control towards the unit. Operating angle: Approx. +/- 30° in any direction. Caution: The lithium battery has a foil to protect it during transport. Remove it before first use.

Attaching the foot

Turn the unit over and attach the foot to the bottom: First insert the connectors into the openings provided and then push the foot towards the front of the unit until it clicks into place (see A). To remove the foot, reverse the procedure (see B).





Wandmontage

- You can remove the stand of the stereo system and mount the unit directly on a load-bearing wall. Ask a skilled / trained person for help if you are unsure.
- Use screws (2 screws are required) that match the wall material and use wall plugs.
- Make a drilling template or draw directly on the wall: The holes must be drilled on a horizontal line at a distance of 160 mm from each other. Make sure that you choose the appropriate tools, suitable/suitable dowels etc.
- Remove the stand and hang the stereo system with the eyelets on the rear side of the stand on the heads of the screws that are not fully inserted in the plugs.

BASIC FUNCTIONS

MODE

Press MODE repeatedly for mode selection (Radio / CD / USB / AUX / BT).

VOL+/-

Press VOL+/- to adjust the output level.

MUTE

Press MUTE to mute the sound output. Press again to un-mute.

X-BASS

Press to toggle X-BASS on/off.

EQ

Press repeatedly to toggle pre-set equalizing (Classic - Pop - Jazz - Rock - EQ off).


RADIO

Note: When searching for stations or listening to radio stations, no frequency is shown on the display.

Automatic station search (FM Scan)

You can use the FM Scan function to automatically scan for new digital radio stations and remove inactive stations.

Press and hold the PLAY / PAUSE / FM SCAN button on the stereo system or on the remote control for 2 seconds to select [Scan]. The number of stations found will be displayed during the automatic station scan. When the automatic station scan is finished, the last station listened to will be tuned in. If the last listened station is not available, the first station in the alphabetical list is tuned in.

To manually tune in a specific radio station, tap the  button on the stereo or remote control repeatedly.

Calling up saved stations

If you are in radio mode, you can call up the stored radio stations by repeatedly pressing the PRESET key on the stereo system or on the remote control. When you access the preset stations for the first time, [P01] blinks on the display.

Note: The clock and the radio stations must be reset if there is a power interruption or power failure. When you turn on the radio again after a power failure, [12:00] blinks on the display to remind you that the clock must be reset. After you have reset the clock, start an automatic station search again.

CD / USB

- Press On / Standby to switch the device on, then press MODE for the CD mode or USB mode.
- Press OPEN/CLOSE to open the CD tray and insert a CD with the printed side facing towards you. CDs will be read in automatically. Insert USB drives with music files into the USB slot on the top of the device.
- Control playback with **◀◀/▶▶/▶II/■**.
- For MP3 CDs or USB drives with folders: use the RIGHT/LEFT buttons (7 / 17) to toggle folders.

Play Mode

Press PLAY MODE to select one of the following play modes: REPEAT 1 (current track is repeated), REPEAT ALL (all contained tracks are repeated), RANDOM (all tracks are played in random order). A corresponding icon is shown on the display. Press PLAY MODE again to return to normal playback.

Program Mode

You can program a play list with up to 20 entries. Stop playback with **■** and press MEM. Press **◀◀/▶▶** to select the desired title and press MEM again. Repeat this procedure up to 20 times and start playback with **▶II**.

BT (NUR 10029363 & 10029364)

The BT function can be used to stream music from your smartphone / Tablet, but does not allow the use as a hands-free kit.

- Turn on the power and press MODE to select BT mode.
- Activate BT on your BT device and connect to V-15.
- Control media playback from your external device or with the buttons **◀◀/▶▶/▶II/■**.
- Enter „0000“ if you are prompted to enter a password.

The unit automatically connects to the last connected BT device. To pair, press and hold PAIR for 3 seconds. The BT LED flashes quickly: the unit is in pairing mode.

AUX IN

- Press MODE repeatedly to select AUX mode.
- Connect the AUX wire from the out jack of your Personal Player such as portable MP3 player to the AUX input jack.
- Turn on your player to begin playing, adjust the volume to desired listening level.
- Adjust the volume by rotating the Vol +/- knob.

CLOCK / TIMER / SLEEPTIMER

Set the clock

- Switch to standby, then press and hold CLOCK for 2 seconds.
- Switch between the clock display in 12h or 24h mode, using the LEFT/RIGHT buttons and confirm pressing CLOCK.
- Use ◀◀/▶▶ to set the hour and press CLOCK to confirm. Repeat for setting the minutes.

Note: The clock will be reset, when the device is disconnected from the AC outlet.

Set timer

- Press TIMER to activate the timer function. The time indicator will appear on the display.
- Press and hold TIMER for two seconds, to set the timer. Set the hour with ◀◀/▶▶ and press TIMER to confirm. Repeat the procedure to set the minutes.
- Select the desired music source (Radio/CD/USB) with LEFT/RIGHT (7/17) and press TIMER to confirm.
- Set the desired volume with VOL +/- and press TIMER to confirm.

Set Sleeptimer

While the device is playing, press SLEEP repeatedly to switch on and set the sleep timer in steps of 10 minutes (90mins - 80mins - 70mins - ... - 10mins - off).

DISPOSAL CONSIDERATIONS



If there is a legal regulation for the disposal of electrical and electronic devices in your country, this symbol on the product or on the packaging indicates that this product must not be disposed of with household waste. Instead, it must be taken to a collection point for the recycling of electrical and electronic equipment. By disposing of it in accordance with the rules, you are protecting the environment and the health of your fellow human beings from negative consequences. For information about the recycling and disposal of this product, please contact your local authority or your household waste disposal service.

This product contains batteries. If there is a legal regulation for the disposal of batteries in your country, the batteries must not be disposed of with household waste. Find out about local regulations for disposing of batteries. By disposing of them in accordance with the rules, you are protecting the environment and the health of your fellow human beings from negative consequences.

DECLARATION OF CONFORMITY

**Manufacturer:**

Chal-Tec GmbH, Wallstrasse 16, 10179 Berlin, Germany.

Importer for Great Britain:

Chal-Tec UK limited
Unit 6 Riverside Business Centre
Brighton Road
Shoreham-by-Sea
BN43 6RE
United Kingdom

The complete declaration of conformity of the manufacturer can be found at the following link:
<https://use.berlin/10029361>

