

ONE CONCEPT

Zuckerwattemaschine



10029386

Sehr geehrter Kunde,

wir gratulieren Ihnen zum Erwerb Ihres Gerätes. Lesen Sie die folgenden Hinweise sorgfältig durch und befolgen Sie diese, um möglichen Schäden vorzubeugen. Für Schäden, die durch Missachtung der Hinweise und unsachgemäßen Gebrauch entstehen, übernehmen wir keine Haftung.

Technische Daten

Artikelnummer	10029386
Stromversorgung	220-240 V ~ 50-60 Hz
Leistung	500 W

Sicherheitshinweise

Zur Reduzierung der Gefahr von Brand, elektrischem Schlag und Beschädigung:

- Setzen Sie dieses Gerät nicht dem Regen aus.
- Stellen Sie keine mit Flüssigkeiten gefüllten Gefäße, wie Vasen, auf dieses Gerät.
- Ausschließlich das empfohlene Zubehör verwenden.
- Reparieren Sie dieses Gerät nicht selbst. Wenden Sie sich zur Wartung an qualifiziertes Kundendienstpersonal.
- Lassen Sie keine Gegenstände aus Metall in dieses Gerät fallen.
- Stellen Sie keine schweren Gegenstände auf dieses Gerät.

Zur Reduzierung der Gefahr von Brand, elektrischem Schlag und Beschädigung:

- Gewährleisten Sie, dass die Spannung der Stromversorgung dem auf diesem Gerät angegebenen Wert entspricht.
- Stecken Sie den Netzstecker vollständig in die Steckdose ein.
- Ziehen Sie nicht am Kabel, knicken Sie es nicht und stellen Sie keine schweren Gegenstände darauf.
- Fassen Sie den Stecker nicht mit nassen Händen an.
- Fassen Sie den Stecker beim Herausziehen an seinem Korpus an.
- Verwenden Sie keinen beschädigten Netzstecker oder eine beschädigte Steckdose.
- Installieren Sie dieses Gerät so, dass das Netzkabel sofort aus der Steckdose gezogen werden kann, wenn Störungen auftreten.

Kleine Objekte/Verpackungsteile

- Bewahren Sie die kleine Objekte (z.B. Schrauben und anderes Montagematerial, Speicherkarten) und Verpackungsteile außerhalb der Reichweite von Kindern auf, damit sie nicht von diesen verschluckt werden kann. Lassen Sie kleine Kinder nicht mit Folie spielen. Es besteht Erstickungsgefahr!
- Stellen Sie keine Quellen offener Flammen, z.B. brennende Kerzen, auf das Gerät.

Standort

- Stellen Sie das Gerät auf eine trockene, ebene, wasserfeste und hitzebeständige Oberfläche.
- Suchen Sie einen Standort, an dem Kinder nicht an die heißen Oberflächen des Gerätes gelangen können.
- Die Steckdose muss leicht zugänglich sein, um im Notfall das Gerät schnell vom Stromkreis trennen zu können.

- Installieren oder positionieren Sie dieses Gerät nicht in einem Bücherregal, Einbauschränk oder einem sonstigen engen Raum. Stellen Sie eine gute Belüftung des Gerätes sicher.
- Stellen Sie das Gerät nicht auf Verstärker oder andere Geräte, die heiß werden können. Diese Hitze könnte das Gerät beschädigen.
- Setzen Sie dieses Gerät keinem direkten Sonnenlicht, hohen Temperaturen, starker Feuchtigkeit und übermäßigen Erschütterungen aus.

Stromversorgung

- Schließen Sie das Gerät nur an geerdete Steckdosen an, die der angegebenen Spannung auf der Geräteplatte entsprechen.

Bestimmungsgemäßer Gebrauch

- Dieses Gerät dient der Zubereitung von Zuckerwatte. Es ist ausschließlich für diesen Zweck bestimmt und darf nur zu diesem Zweck verwendet werden. Es darf nur in der Art und Weise benutzt werden, wie es in dieser Gebrauchsanleitung beschrieben ist.
- Dieses Gerät ist nicht dafür bestimmt, durch Personen (einschließlich Kinder) mit eingeschränkten physischen, sensorischen oder geistigen Fähigkeiten oder mangels Erfahrung und/oder mangels Wissen benutzt zu werden, es sei denn, sie werden durch eine für ihre Sicherheit zuständige Person beaufsichtigt oder erhielten von ihr Anweisungen, wie das Gerät zu benutzen ist. Kinder sollten beaufsichtigt werden, um sicherzustellen, dass sie nicht mit dem Gerät spielen.

Transport des Gerätes

- Bitte bewahren Sie die Originalverpackung auf. Um einen ausreichenden Schutz beim Transport des Gerätes zu erreichen, verpacken Sie das Gerät in der Originalverpackung.

Reinigung der äußeren Oberfläche

- Verwenden Sie keine flüchtigen Flüssigkeiten, wie Insektensprays. Durch zu starken Druck beim Abwischen können die Oberflächen beschädigt werden. Gummi- oder Plastikteile sollten nicht über einen längeren Zeitraum mit dem Gerät in Kontakt sein.
- Nehmen Sie für die Reinigung die Zuckerschale ab.

Reparaturen

- Reparaturen am Gerät sollten nur von einer autorisierten Fachwerkstatt durchgeführt werden.
- Ein Umbauen oder Verändern des Produktes beeinträchtigt die Produktsicherheit.
- Achtung Verletzungsgefahr! Öffnen Sie das Produkt niemals eigenmächtig und führen Sie Reparaturen nie selber aus! Falscher Zusammenbau führt möglicherweise zu Fehlfunktionen oder dem Totalausfall.
- Öffnen Sie in keinem Fall das Gerät.

Achtung:

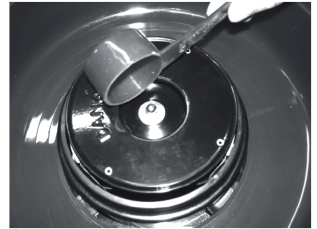
Es wird keine Haftung für Folgeschäden übernommen. Technische Änderungen und Irrtümer vorbehalten! Die Gewährleistung verfällt bei Fremdeingriffen in das Gerät.

Inbetriebnahme und Bedienung

Hinweis:

Benutzen Sie diese Maschine mit regulärem Kristallzucker. Sie können zusätzlich Aromen und Farben hinzufügen.

1. Verbinden Sie das Gerät mit dem Stromnetz und schalten Sie es ein.
2. Lassen Sie das Gerät 3 bis 5 Minuten unbefüllt arbeiten.
3. Schalten Sie das Gerät kurz ab und geben Sie Zucker zu.
4. Geben Sie - wie in der Abbildung - Zucker hinzu.
5. Die Maschine wird nun Zuckerfäden spinnen, die regelmäßig abzutragen sind. Führen Sie dafür kreisende Bewegungen aus.
6. Schalten Sie das Gerät ab.



Hinweise zur Entsorgung



Befindet sich die linke Abbildung (durchgestrichene Mülltonne auf Rädern) auf dem Produkt, gilt die Europäische Richtlinie 2002/96/EG. Diese Produkte dürfen nicht mit dem normalen Hausmüll entsorgt werden. Informieren Sie sich über die örtlichen Regelungen zur getrennten Sammlung elektrischer und elektronischer Gerätschaften. Richten Sie sich nach den örtlichen Regelungen und entsorgen Sie Altgeräte nicht über den Hausmüll. Durch die regelkonforme Entsorgung der Altgeräte werden Umwelt und die Gesundheit ihrer Mitmenschen vor möglichen negativen Konsequenzen geschützt. Materialrecycling hilft, den Verbrauch von Rohstoffen zu verringern.

Konformitätserklärung

Hersteller: Chal-Tec GmbH, Wallstraße 16, 10179 Berlin, Deutschland.



Dieses Produkt entspricht den folgenden Europäischen Richtlinien:
2014/30/EU (EMV)
2014/35/EU (LVD)
2011/65/EU (RoHS)

Dear Customer,

Congratulations on purchasing this equipment. Please read this manual carefully and take care of the following hints to avoid damages. Any failure caused by ignoring the mentioned items and cautions mentioned in the instruction manual are not covered by our warranty and any liability.

Technical Data

Item number	10029386
Power supply	220-240 V ~ 50-60 Hz
Power consumption	500 W

Safety Instructions

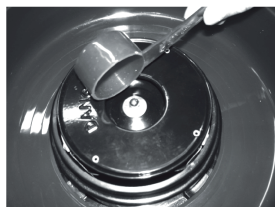
- Read all instructions before operating this appliance.
- NEVER use a scouring pad on the unit.
- NEVER leave unit unattended while in use.
- NEVER place anything other than sugar in the extractor assembly head.
- Unplug unit from outlet when not in use and when cleaning.
- DO NOT operate this appliance with a damaged cord or plug or in the event the appliance ever malfunctions.
- DO NOT put in dishwasher.
- Keep out of reach of children.
- This appliance is NOT A TOY.
- This appliance is not intended for use by persons (including children) with reduced physical, sensory or mental capabilities, or instruction concerning use of the appliance by a person responsible for their safety.
- Young children should be supervised to ensure that they do not play with the appliance.
- Do not operate the appliance by means of an external timer or separate remote-control system.
- DO NOT TOUCH the hot surfaces. Use handles, knobs or mitts.
- To protect against electrical shock do not immerse cord, plug or any part of this unit in water or other liquids.
- Close supervision is necessary when any appliance is used and before removing parts for cleaning.
- Unplug from outlet when any appliance is not in use.
- DO NOT operate any appliance with a damaged cord or plug or if the appliance has been damaged in any manner. Return the appliance to the nearest repair shop for examination.
- The appliance manufacture does not recommend the use of any accessory attachments. This may cause injuries.
- DO NOT use outdoors.
- DO NOT let the cord hang over the edge of table or counter tops or touch hot surfaces.
- DO NOT place on or near a hot gas or electric burner, or in a heated oven.
- Extreme caution must be used when moving this appliance.
- This unit must be off and unplugged when moving this appliance.
- DO NOT use this appliance for other than intended use.
- DO NOT leave unit unattended while in use or when plugged in to an outlet.
- Check inside heating element compartment for foreign objects before plugging the unit in and switching to ON position.
- Heating element in center can get hot. Avoid contact until cool.

- A short power supply cord is provided to reduce the risk resulting from becoming entangled or tripping over a long cord.
- Longer detachable power supply cords can be used if care is exercised in their use.
- The market electrical rating of an extension cord should be at least as great as the electrical rating of the appliance. This appliance has a polarized plug (one blade is wider than the other). To reduce the risk of electrical shock, this plug is intended to fit into a polarized outlet only one way.
- Keep hands away from the machine when it is in the ON position and is spinning.

Use and Operation

Note: You can use a regular granulated sugar or a variety of flavored sugars with your COTTON CANDY MAKER.

1. Plug in unit at the OFF position. Turn unit to ON position and allow to run for at least 3-5 minutes. This will allow it to warm up. Then stop the extractor head and to put the sugar.
2. Measure level tablespoon of sugar with measuring spoon. Pour sugar into center receptacle (see figure). Switch to ON position. Your appliance will spin the sugar into a flossy sweet treat that you collect on the paper cone by spinning the cone as it circles the bowl.



3. When you can visually see the cotton candy 'web' begin, collect the cotton candy on the cone by holding the cone vertically. Rotate the cone with your fingers while you circle the bowl, once cotton candy has collected on the cone the cone then hold the cone in a horizontal position over the extractor head still rotating the cone with your fingers. Continue turning the cone with your fingers while the cone is in the horizontal position and move from side to side making sure you are collecting all the cotton candy. Turn the unit OFF when all the sugar has been dispensed.

Hints on Disposal



According to the European waste regulation 2002/96/EC this symbol on the product or on its packaging indicates that this product may not be treated as household waste. Instead it should be taken to the appropriate collection point for the recycling of electrical and electronic equipment. By ensuring this product is disposed of correctly, you will help prevent potential negative consequences for the environment and human health, which could otherwise be caused by inappropriate waste handling of this product. For more detailed information about recycling of this product, please contact your local council or your household waste disposal service.

Declaration of Conformity



Producer: Chal-Tec GmbH, Wallstraße 16, 10179 Berlin, Germany.
 This product is conform to the following European Directives:
 2014/30/EU (EMC)
 2014/35/EU (LVD)
 2011/65/EU (RoHS)